

Vimarpoint



In caso di mancato recapito inviare al CMP di Padova per la restituzione al mittente previo pagamento resi.

Referenze

La magia di un soggiorno indimenticabile

Cuneo struttura ricettiva

Notizie

Nasce VIEW e l'energia di Vimar corre sul web

VIEW: Vimar Energy on Web

La parola al progettista

Il fascino della storia torna a splendere

Arch. Enrico Pinna



VIMAR
energia positiva



App Video Door



Rispondere al videocitofono,
aprire il cancello o accendere le luci?
Da casa o da smartphone ovunque tu sia.

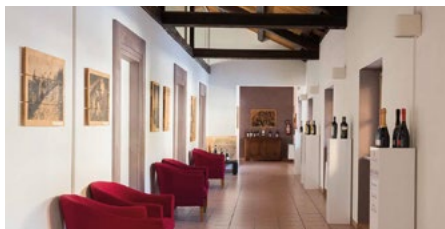
Elvox videocitofonia: arriva TAB 7S con un **grande display touch LCD a colori da 7"**. Installabile anche su impianti esistenti, offre **funzioni evolute** come la risposta alla chiamata da smartphone, il monitoraggio delle telecamere, l'apertura a distanza del cancello, la gestione delle luci e la videosegreteria. **Il tutto tramite una semplice App.** Nella certezza del made in Italy e di una garanzia di 3 anni.



VIMAR
energia positiva

P 4

Referenze

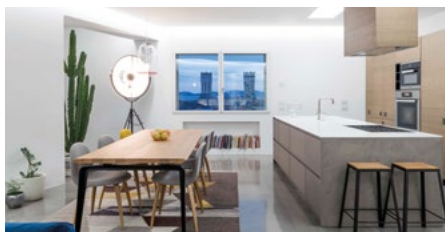


01

La magia di un soggiorno indimenticabile

P 4

Cuneo struttura ricettiva



02

By-me: la domotica svela la sua bellezza

P 12

Cagliari attico

P 20

Notizie



Prodotto

Nasce VIEW e l'energia di Vimar corre sul web

P 20

VIEW / VIMAR ENERGY ON WEB:

un ecosistema di prodotti smart e sistemi interconnessi

Prodotto

Il cancello diventa connesso

P 26

Nuove app By-gate e By-gate Pro:

l'innovazione al servizio dell'utente e dell'installatore

Azienda

Con Philips Lighting per soluzioni ad alto valore aggiunto

P 32

Vimar e Philips Lighting. Due leader mondiali insieme nel progetto Friends of HUE

Azienda

Con Sicury, da 50 anni la sicurezza porta il marchio Vimar

P 36

15 marzo 1968 - 15 marzo 2018:

mezzo secolo di un'importantissima innovazione

Azienda

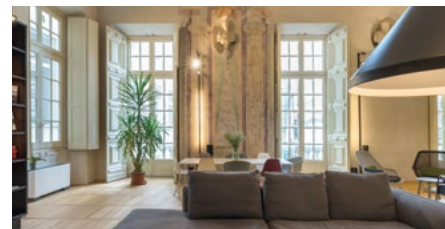
La tecnologia Vimar nella casa del futuro

P 38

Ha inizio un'importante partnership tra l'Azienda e l'Università Sapienza di Roma

P 40

La parola al progettista



Progetto

Il fascino della storia torna a splendere grazie alla tecnologia Made in Vimar

P 40

Arch. Enrico Pinna

Referenze



Vimar accende la magia di un soggiorno indimenticabile

Cuneo struttura ricettiva

Sistema di building automation

Well-contact Plus

Serie Civile

Eikon Chrome

QUATTRO SUGGESTIVE LOCATION IN CUI ESSERE COCCOLATI E ACCUDITI DALLA TECNOLOGIA INTELLIGENTE MADE IN VIMAR.

La Tenuta di Fontanafredda ospita oggi uno dei più affascinanti Hotel Diffusi d'Italia: "Le Case dei Conti Mirafiore".

In passato tenuta di caccia di Re Vittorio Emanuele II, il complesso ricettivo comprende ora quattro hotel in altrettanti edifici storici, due dei quali – la "Foresteria delle Vigne" e il nuovo hotel "Vigna Magica" – sono già aperti mentre gli altri due verranno aperti nel corso del 2018. Gli ospiti potranno quindi pernottare in una di queste quattro suggestive location godendosi momenti di relax nella spa con vista sui vigneti del Barolo e assaporare pranzi e cene gourmet nei tre ristoranti della tenuta.

Tutte queste strutture, sia quelle già operative che quelle in via di apertura, sono legate da un comune denominatore: la scelta di avvalersi dei prodotti e della tecnologia Made in Vimar per garantire agli ospiti un soggiorno ancora più indimenticabile.

Negli spazi comuni e in tutte le camere sia dell'hotel che della foresteria – particolarmente accoglienti e raffinate – per rendere l'impianto elettrico in linea con standard così elevati, è stato deciso di installare la serie Eikon Chrome. A lei è stato infatti affidato il compito di portare il giusto tocco di ricercatezza negli ambienti. Scelta nella versione in metallo verniciato Bright con finiture color titanio matt, Eikon Chrome si distingue per un'innata propensione all'eleganza. Circondati da una cornice cromata lucida e liscia, i suoi tasti e comandi si sposano perfettamente con la >



**A Eikon Chrome è stato affidato
il compito di portare il giusto tocco
di ricercatezza negli ambienti**



#eikonchrome

raffinata carta da parati che riveste gli interni, creando una combinazione che valorizza ulteriormente gli ambienti.

Oltre che per la loro valenza estetica, la scelta dei dispositivi Vimar è stata effettuata perché grazie alla loro tecnologia questi consentono un controllo e una gestione impeccabile di illuminazione ed energia elettrica, garantendo al contempo funzionalità e comfort. Nelle camere, ad esempio, l'ampia gamma di prese – da quelle specifiche per rasoi posizionate nei bagni a quelle dati – risponde ad ogni tipo di esigenza funzionale. In particolare le prese USB da incasso permettono di ricaricare anche i dispositivi più potenti – come i tablet da 10” – in tutta velocità. Questo le rende particolarmente adatte in un contesto di questo tipo,

dove spesso gli ospiti hanno la necessità di effettuare il caricamento del dispositivo entro la notte.

Oltre alle prese e agli interruttori, di fondamentale importanza è la presenza nelle camere dei lettori porta card. Inserendo la tessera nell'apposita tasca si attivano le luci e la temperatura viene portata al livello desiderato. Per soggiornare coccolati dal massimo del comfort. Ai lettori interni sono abbinati i lettori di card da esterno, tramite i quali il controllo accessi si sposa con il design più ricercato. Questi dispositivi rendono ben visibile al personale di servizio lo stato della camera attraverso delle spie luminose a led, evidenziando le funzioni “do not disturb”, “libera”, “occupata”, “richiesta pulizia”.

Se Eikon Chrome conferisce un ulteriore tocco di eleganza agli spazi, al posto interno videocitofonico TAB Free è affidato il compito di assicurare una visione perfetta di chi si presenta all'ingresso. Così come diverse telecamere Elvox TVCC, sviluppate su tecnologia AHD, hanno il compito di vigilare su tutto quello che accade all'esterno della struttura. Per una sicurezza totale.

Al sistema di gestione alberghiera Well-contact Plus – sviluppato su standard internazionale KNX – è stato invece affidato il controllo centralizzato dell'hotel Vigna Magica. Check-in e check-out nelle stanze e nelle aree comuni, segnalazione di stato della camera (cliente in camera, non disturbare, camera da riassetare e così via), allarmi tecnici o di emergenza che indicano eventuali guasti ai dispositivi elettrici e richieste di intervento da parte del cliente: tutto è gestito dalla reception.

Well-contact Plus permette un controllo costante del comfort e della sicurezza di ogni singolo ambiente. Luci, temperatura, ingressi, uscite, tutto è programmabile e controllabile da computer attraverso il software >







Well-contact Suite mentre, in ogni camera, il clima e l'illuminazione possono essere impostati localmente grazie ai comandi e ai termostati touch, questi ultimi dotati di schermo capacitivo a colori e massima precisione nella regolazione della temperatura.

Che si trovino a soggiornare presso l'Hotel Vigna Magica, affacciati sulle colline delle Langhe o presso la Foresteria delle Vigne, circondati dal verde della Tenuta, gli ospiti potranno così godersi un soggiorno indimenticabile, coccolati e accuditi dalla tecnologia intelligente Made in Vimar. ●

#wellcontactplus



La parola all'installatore

L'impianto di building automation che abbiamo installato presso l'hotel "Vigna Magica" è un sistema integrato che raccoglie in sé tutti gli impianti relativi al funzionamento tecnologico della struttura, dalla termoregolazione alla gestione dell'ingresso e uscita degli ospiti dalle camere.

Ci sono voluti tre o quattro mesi per l'installazione di tutti gli impianti elettrici comprensivi di scanalature, predisposizione delle tubazioni, programmazione e collegamenti. Per la messa in funzione degli impianti Vimar ci siamo appoggiati a una software house che oltre alla programmazione delle periferiche, ha interfacciato anche gli impianti di termoregolazione, i comandi dei ventilconvettori e le sonde dei termostati: per lo start-up è servita circa una settimana, non continuativa.

Utilizzavamo per la prima volta il sistema di building automation Vimar e siamo rimasti soddisfatti: l'abbiamo trovato pratico ed efficiente, inoltre offre il vantaggio di unire al meglio estetica e funzionalità.

Il mio consiglio per procedere senza intoppi? Cercare di ottenere un progetto ben definito per lavorare al meglio e senza rallentamenti in fase esecutiva: se i presupposti iniziali sono chiari, la fase di installazione non risulta quasi mai problematica.

Giorgio Giacone

*Titolare Giacone e Rainero s.r.l.,
Canale (CN)*



Credits:

Installazione impianto
Giacone e Raniero, Canale (CN)

Referenze



By-me: la domotica svela la sua bellezza

Cagliari attico

Sistema Domotico

By-me

Serie Civile

Eikon Tactil

**UNA CASA DOVE TUTTO È CONTROLLABILE ANCHE DA REMOTO,
PER UNA GIOVANE COPPIA COSMOPOLITA.**

A volte può capitare che gli incontri inaspettati risultino i più sorprendenti. Ci troviamo a Cagliari, in pieno centro storico, ed entrando in un edificio dallo stile chiaramente anni sessanta ci imbattiamo in un attico vista mare che si svela in tutta la sua bellezza.

Uno spazio rigoroso, senza opulenze, ma che al tempo stesso non risulta eccessivamente moderno. Alcuni richiami ad elementi materici – come l'utilizzo del legno abbinato all'acciaio su parte degli arredi, o il velluto che ricopre completamente il divano – contribuiscono infatti a riscaldare l'ambiente.

Il tutto è arricchito sia da mobili su misura – realizzati dalla boutique parigina Metalwood – che da oggetti d'arredo come il lampadario Cattelan, il grande tavolo Ligne Roset e la lampada Fortuny di Pallucco. Quest'ultima, ispirata dalla sperimentazione di un sistema di illuminazione indiretta per il palcoscenico realizzato ad inizio novecento, rappresenta un'icona contemporanea e intramontabile.

Ad alcuni manufatti tipici della tradizione sarda – come le maschere in legno, un piccolo sgabello in sughero, gli arazzi, i tappeti e i cuscini con disegni di gallinelle e fiori stilizzati – è affidato il compito di rimarcare il forte legame che unisce i proprietari a questa splendida terra.

Giovane coppia cosmopolita, i due proprietari si trovano spesso in viaggio per lavoro e per piacere. Da qui l'esigenza di avere una casa dove tutto è controllabile anche da remoto, magari usando il proprio >



By-me, grazie all'integrazione con il Web Server, può essere controllato e supervisionato in modo semplice e sicuro



#soluzionidomotiche

smartphone o tablet. È questa la ragione che li ha spinti a scegliere By-me, il sistema domotico Vimar che, grazie all'integrazione con il Web Server, può essere controllato e supervisionato via internet, in modo semplice e sicuro. Che si trovino in ufficio, in palestra, in aeroporto o all'estero, i padroni di casa possono così mantenere un costante filo diretto con la propria abitazione.

Ma non solo. Dal controllo carichi agli allarmi tecnici, dalla videocitofonia alla movimentazione di tende e tapparelle. Il tutto passando per la possibilità di creare e richiamare scenari, delle particolari combinazioni di funzionamento dei dispositivi controllati dal sistema domotico, che permettono di personalizzare a piacere gli ambienti di casa. Tante e tali sono le possibilità offerte dalla domotica Vimar che tutti i momenti trascorsi in casa acquistano un valore aggiunto.

Grazie al Multimedia Video touch screen posizionato nella zona living, possono tenere sotto controllo da un unico punto le varie zone della casa e, ad esempio, dosarne l'illuminazione a piacimento, stanza per stanza. Grazie alla tecnologia Vimar è infatti possibile regolare l'intensità della luce gestendo qualsiasi tipo di lampada: a incandescenza, a fluorescenza, a LED e a risparmio energetico, con la possibilità di abbinare la musica preferita a luci soffuse, grazie alla funzione scenari. Il tutto con un occhio di riguardo ai consumi energetici dell'abitazione. Nessuna luce verrà infatti dimenticata accesa perché, con un semplice tocco sullo schermo, sarà possibile comandare lo spegnimento generale.

Il controllo locale delle funzioni presenti nei diversi ambienti è invece affidato ad un vero e proprio gioiello: Eikon Tactil. Seducenti fin dal primo sguardo le linee di questi dispositivi di comando – presenti nella versione >







color bianco diamante – danno vita ad una superficie in vetro liscia e luminosa, in grado di esaltare ulteriormente gli interni. Sotto questo elegante materiale trovano posto i comandi domotici di Vimar. Da qui, alzare e abbassare tende e tapparelle o accendere, spegnere o regolare l'intensità delle lampade a led dimmerabili diventa un gesto ricco di eleganza. Appena la superficie di Tactil viene sfiorata, infatti, il sensore proximity rileva la vicinanza al dispositivo e permette di individuare il comando desiderato attivando la sua retroilluminazione. Così per azionarlo basta un lieve tocco, che la raffinata tecnologia touch trasforma in controllo diretto dell'energia.

Le infinite possibilità offerte dalla domotica Vimar si traducono anche in una casa più sicura, oltre che più confortevole. By-me è infatti stato

implementato con il sistema antintrusione Vimar, in grado di proteggere l'abitazione da qualsiasi tipo di effrazione. Inoltre, grazie alla dotazione di allarmi tecnici, eventuali perdite d'acqua o fughe di gas sono prontamente segnalate, sia con un allarme sonoro che con un messaggio di alert inviato direttamente ai dispositivi mobile dei proprietari. L'integrazione con la videocitofonia Elvox permette infine di avere un'immagine nitida e ben definita dell'esterno per aprire la porta solo a chi si vuole, in piena sicurezza.

By-me è tutto questo e molto altro ancora. Un sistema dalla tecnologia intelligente che vigila silenziosamente sul benessere e la sicurezza dei padroni di casa, aiutandoli nelle piccole come nelle grandi attività del loro vivere quotidiano. ●



La parola all'installatore

Nei nostri impianti preferiamo Vimar rispetto ad altre marche che realizzano sistemi domotici per diverse ragioni, in primis per la disponibilità dell'azienda e l'assistenza fornita. In fase di installazione non abbiamo riscontrato problematiche particolari: abbiamo gestito in prima persona tutta l'impiantistica e anche la messa in opera non è stata un problema. Sull'impianto hanno lavorato una o due persone per un totale di circa 20-30 giorni e la messa in funzione è avvenuta a seguito di un'accurata programmazione con il centro assistenza aziendale. La successiva manutenzione di solito avviene a chiamata, ma è nostra abitudine non abbandonare il cliente e proporgli una visita ogni due o tre mesi per controllare che tutto funzioni in modo impeccabile.

Per ciò che riguarda questo impianto domotico, a parer mio, il vantaggio principale sta nel fatto che ogni azione possa essere comandata non solamente dal touch screen installato in loco, ma

anche da un dispositivo mobile, come ad esempio uno smartphone: i padroni di casa, quindi, comodamente seduti sul divano possono attivare i loro scenari, le periferiche dell'impianto antintrusione e qualunque altra parte del sistema, così come possono controllarlo una volta usciti di casa. Benefici importanti che spesso non è semplice comunicare al cliente e giustificare il surplus di costo rispetto a un sistema elettrico tradizionale.

Se tornassi indietro effettuerei un'unica modifica: andrei a far integrare all'interno dell'impianto Vimar anche la gestione del sistema termico, oggi separata, in modo da avere un'unica applicazione e semplificare ulteriormente la gestione.

Roberto Aru

*Legale rappresentante Jobs Garage Soc. Coop. Sociale,
Assemini (CA)*



Credits:

Installazione impianto
J.G. IMPIANTI, Assemini (CA)

Programmazione impianto
FM Impianti di Marco Fontanarosa, Serramanna (SV)

Notizie



Nasce VIEW e l'energia positiva di Vimar corre ancora più veloce sul web

VIEW/VIMAR ENERGY ON WEB: un ecosistema di prodotti smart e sistemi interconnessi

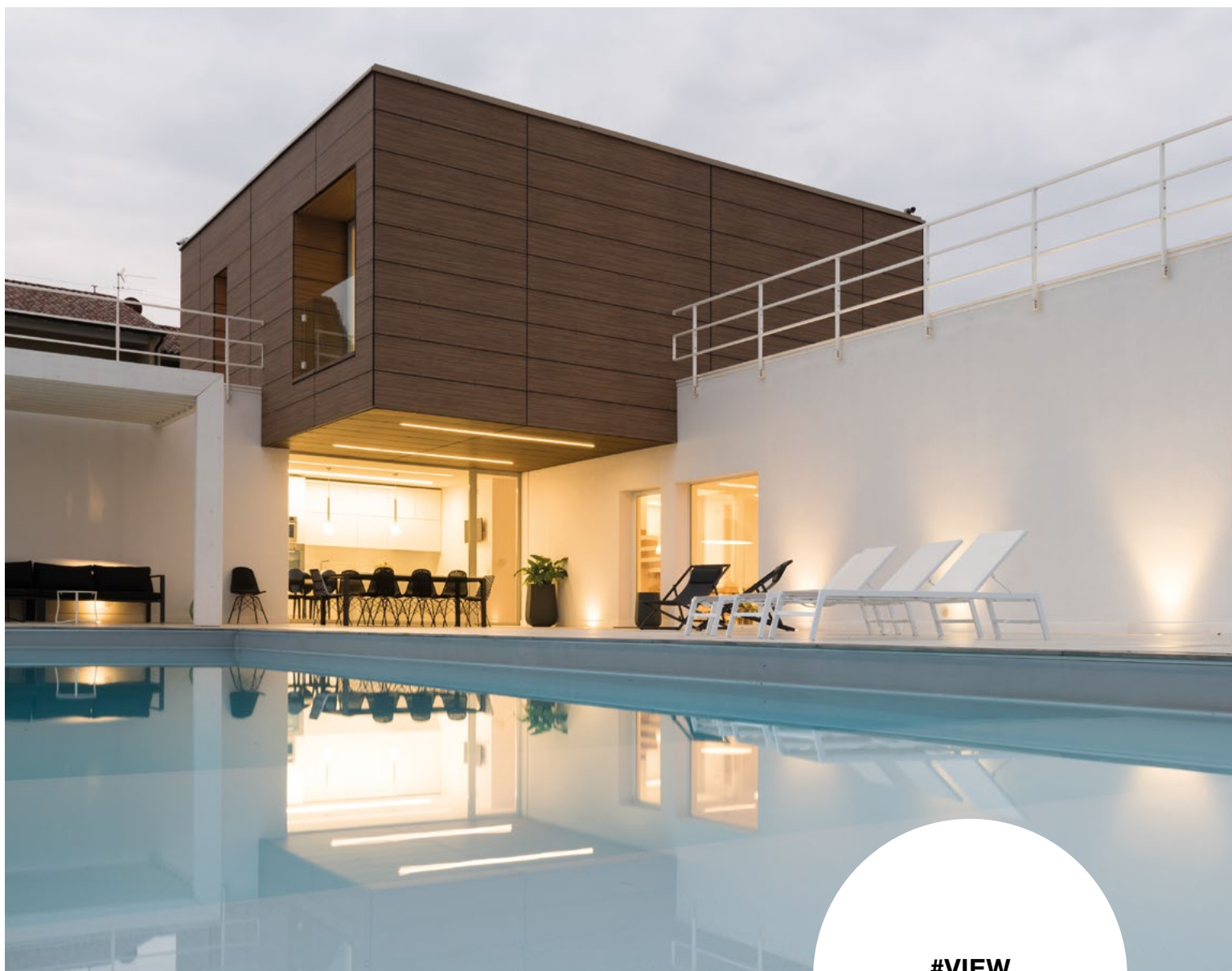


VIEW 
IoT smart life

L'INTERNET OF THINGS OGGI OFFRE SOLUZIONI INTELLIGENTI, CONNESSE TRA LORO, AD INTERNET E CON L'UTILIZZATORE TRAMITE LE PIÙ EVOLUTE TECNOLOGIE DIGITALI.

In un momento storico che vede un sempre maggior impiego di tecnologie digitali, nel quale la connettività sta cambiando le regole del mercato e il modo in cui le aziende progettano, sviluppano e comunicano la propria offerta di valore, Vimar propone VIEW.

Ma che cos'è VIEW? VIEW è la visione di Vimar sul mondo digitale e dell'Internet of Things, che guiderà nel prossimo futuro lo sviluppo delle sue soluzioni intelligenti, tutte accomunate dalla caratteristica di essere connesse tra loro, ad internet e con l'utilizzatore tramite le più >



#VIEW

evolute tecnologie digitali. Ma VIEW è anche un ecosistema in continua crescita formato da prodotti smart e sistemi interconnessi esteticamente coordinati, capaci di integrarsi anche con le proposte commerciali di altri produttori, con l'obiettivo di semplificare la vita a chi li utilizza e di offrire una unica user experience intuitiva all'insegna del controllo totale della propria abitazione e del vivere smart.

Nell'ambito di VIEW, Vimar ha anche iniziato ad adottare un nuovo modo di approcciare la filiera avviando un dialogo costante sia con i principali produttori di tecnologie che con i più importanti player dei vari settori merceologici. Il risultato sono numerose partnership che ampliano il range d'azione delle soluzioni connesse rispondendo così a qualsiasi esigenza del mercato. Lighting, climatizzazione, controllo accessi, multimedialità sono solamente alcuni dei segmenti che sempre più saranno in grado di dialogare con i prodotti e i sistemi Vimar.

**VIEW è la visione di Vimar
sul mondo digitale e dell'Internet of
Things che guiderà lo sviluppo delle
sue soluzioni intelligenti**

Il rapporto che da sempre unisce l'uomo all'edificio viene quindi reinterpretato con l'obiettivo da un lato di semplificare le grandi come le piccole azioni del vivere quotidiano e dall'altro di facilitare il lavoro dei professionisti del settore. Soluzioni IoT che garantiscono comfort, sicurezza ed efficienza energetica e una totale supervisione tramite semplici App disegnate attorno ai bisogni degli utilizzatori, ma anche apertura a servizi ad alto valore aggiunto sia per il consumatore che per l'installatore e tutti gli attori della filiera.

Le soluzioni smart per il mercato professionale - basate sia su protocolli proprietari che su standard internazionali - vanno dal sistema domotico By-me per il residenziale e il piccolo terziario, al sistema di building automation Well-contact Plus, sviluppato su standard KNX; dal >

**Il rapporto che da sempre unisce
l'uomo all'edificio
viene reinterpretato all'insegna
del controllo totale e
del vivere smart**



#comfort

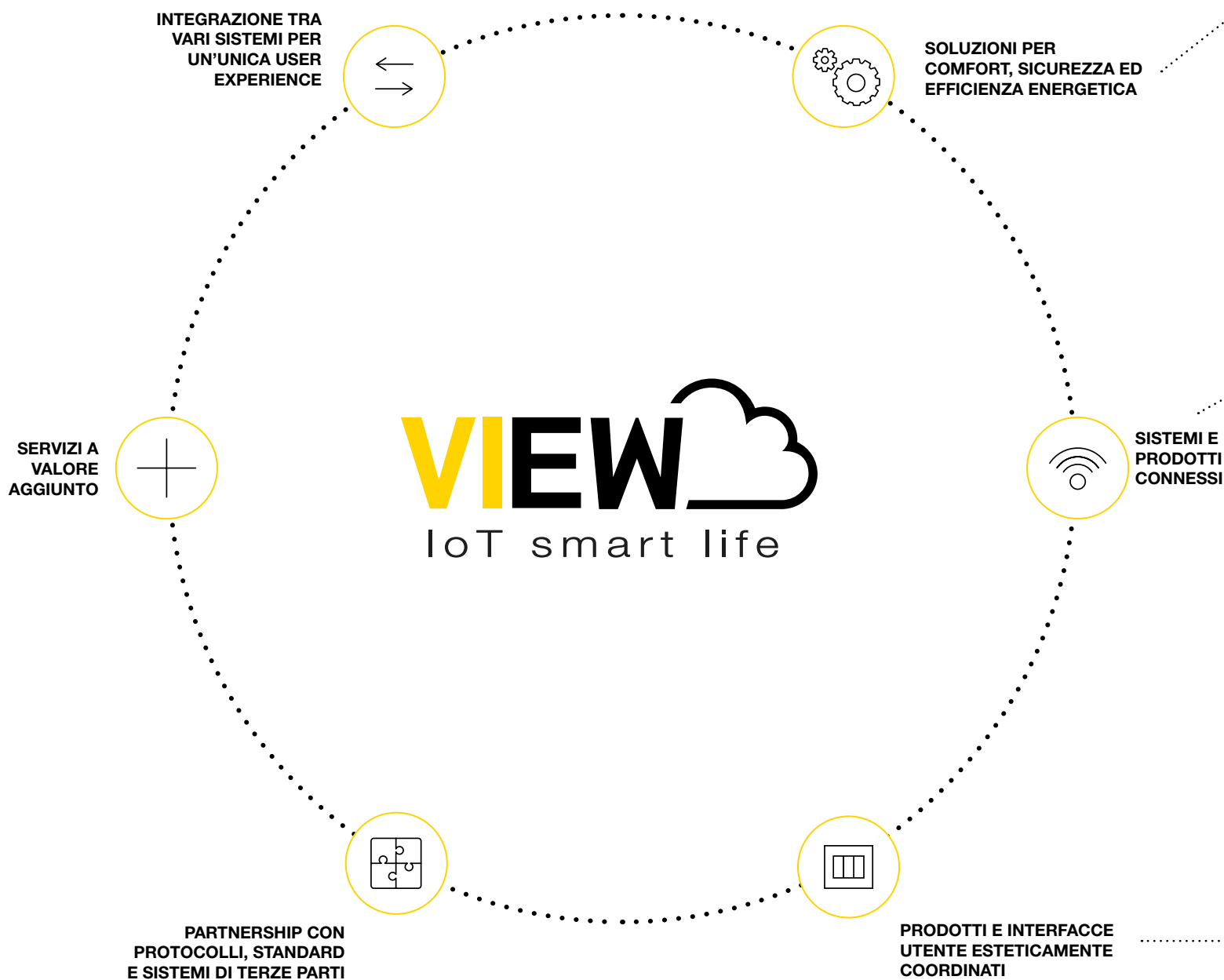
#sicurezza

#efficienzaenergetica



sistema di videocitofonia sia IP che Due Fili Plus con i nuovi videocitofoni TAB 7S, ai sistemi di antintrusione By-alarm, di videosorveglianza e di automazione per cancelli. Senza tralasciare l'infrastruttura digitale a supporto della connettività del sistema di cablaggio strutturato Netsafe. Arricchiscono inoltre l'offerta VIEW anche una serie sempre più ampia di prodotti wireless per la smart home: cronotermostati Wi-Fi o GSM, telecamere Wi-Fi, comandi in radiofrequenza su standard ZigBee ed EnOcean e in nuovi dispositivi su tecnologia Bluetooth.

Tutto questo è VIEW, il nuovo e innovativo punto di vista di Vimar per l'edificio intelligente reso possibile grazie alla tecnologia Made in Vimar, da oltre 70 anni sinonimo di qualità tecnologica e accurata ricerca estetica. ●





COMFORT



SICUREZZA



EFFICIENZA
ENERGETICA



#supervisione

SISTEMI CONNESSI



Home automation By-me



Sistema antintrusione
By-alarm



Building automation
Well-contact Plus



Elvox Videocitofonia



Elvox TVCC



Elvox Automazioni

PRODOTTI WIRELESS



ClimaCrono
Cronotermistato
touch Wi-Fi



ClimaPhone
Cronotermistato
GSM



Telecamere Wi-Fi



Comandi in radiofrequenza

EIKON



ARKE



PLANA



Il cancello diventa connesso

Nuove App By-gate e By-gate Pro:

l'innovazione al servizio dell'utente e dell'installatore



**GRAZIE A DUE APP INTELLIGENTI BASTA IL PROPRIO SMARTPHONE
PER CONTROLLARE O PROGRAMMARE IL CANCELLO A DISTANZA.**

Intuitive nell'utilizzo ma evolute nelle funzioni, le nuove app By-gate e By-gate Pro sono state sviluppate per semplificare la vita dell'utilizzatore e facilitare il lavoro dell'installatore. Basta infatti una semplice connessione internet sul proprio smartphone per controllare o programmare il cancello a distanza. Il tutto in totale sicurezza. >

#automazioni



**Con By-gate, lo smartphone diventa
l'evoluzione del telecomando.
By-gate Pro permette invece
all'installatore una programmazione
semplice e veloce**

APP BY-GATE: PER GESTIRE IL PROPRIO CANCELLO IN QUALSIASI MOMENTO, DA OVUNQUE, NEL MODO PIÙ IMMEDIATO.

Con By-gate, lo smartphone diventa la massima evoluzione del telecomando perché, grazie ad un'interfaccia user friendly, permette di comandare - ovunque ci si trovi e in qualsiasi momento - tante funzioni complesse. Oggi infatti basta un unico device per: regolare l'apertura, la chiusura o il blocco di un cancello dotato di motore Elvox con modulo di connessione Wi-Fi, anche programmandolo affinché si apra e rimanga aperto durante una o più fasce orarie della giornata, senza l'aggiunta di temporizzatori esterni.

By-gate sfrutta inoltre una tecnologia intelligente basata sui principi della geolocalizzazione: quando l'app rileva la prossimità al cancello, può attivarne l'apertura automatica in totale autonomia. Il tutto sempre all'insegna della massima sicurezza: l'app comunica in tempo reale tramite notifiche lo stato di apertura o chiusura, permettendo quindi di agire di conseguenza. >

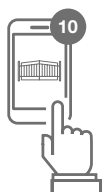


By-gate

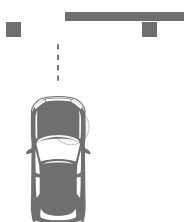




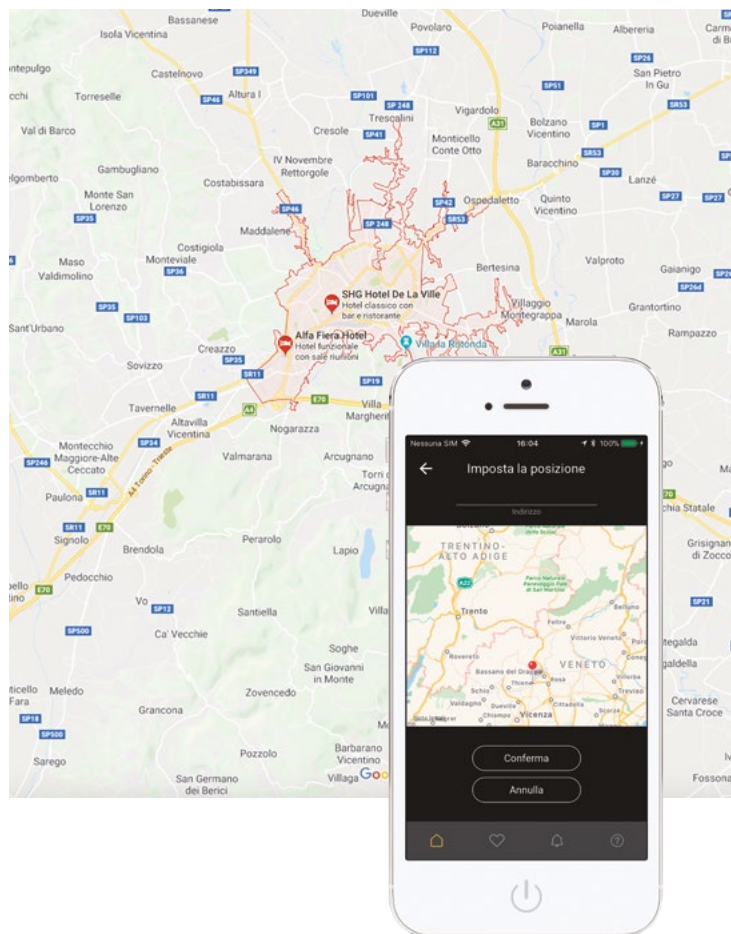
Apertura automatica
con programmazione
settimanale.



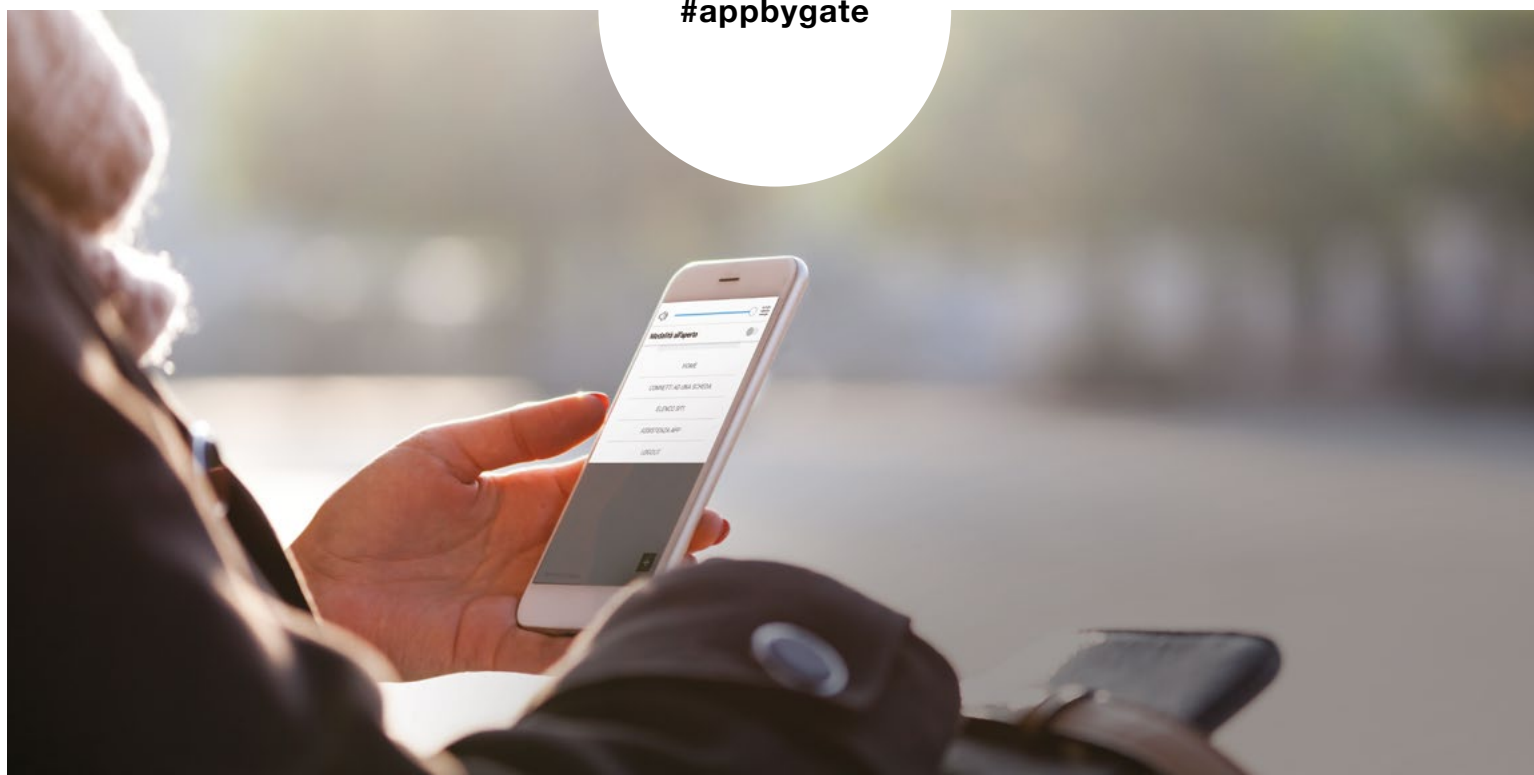
Notifiche automatiche
sullo stato del cancello.
L'intelligenza incontra
la sicurezza.

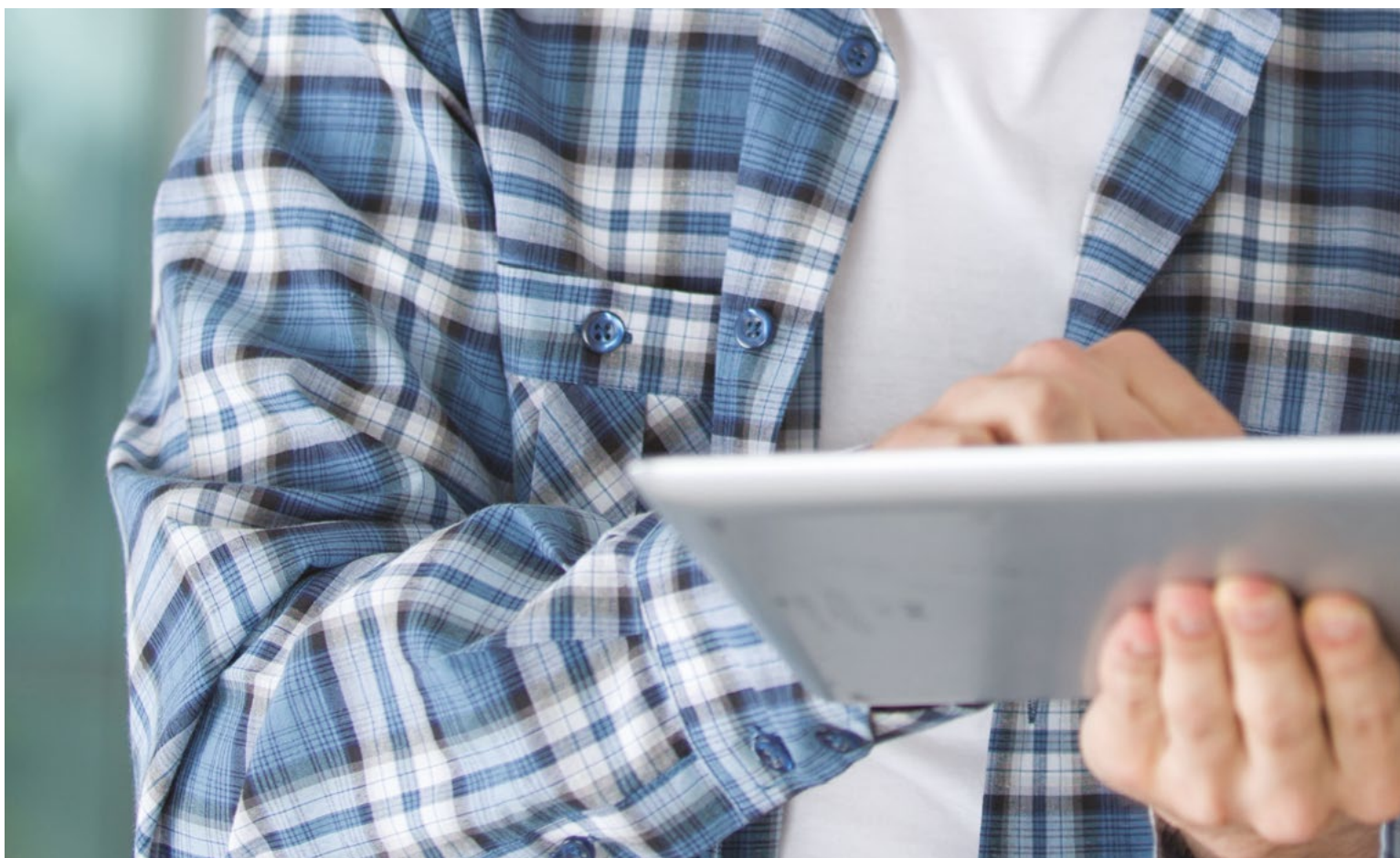


Apertura tramite la
geolocalizzazione.
Pensata per facilitare
la vita.



#appbygate





APP BY-GATE PRO: DEDICATA AI PROFESSIONISTI, GARANTISCE UNA CONFIGURAZIONE PRECISA E INTUITIVA, DA REMOTO.

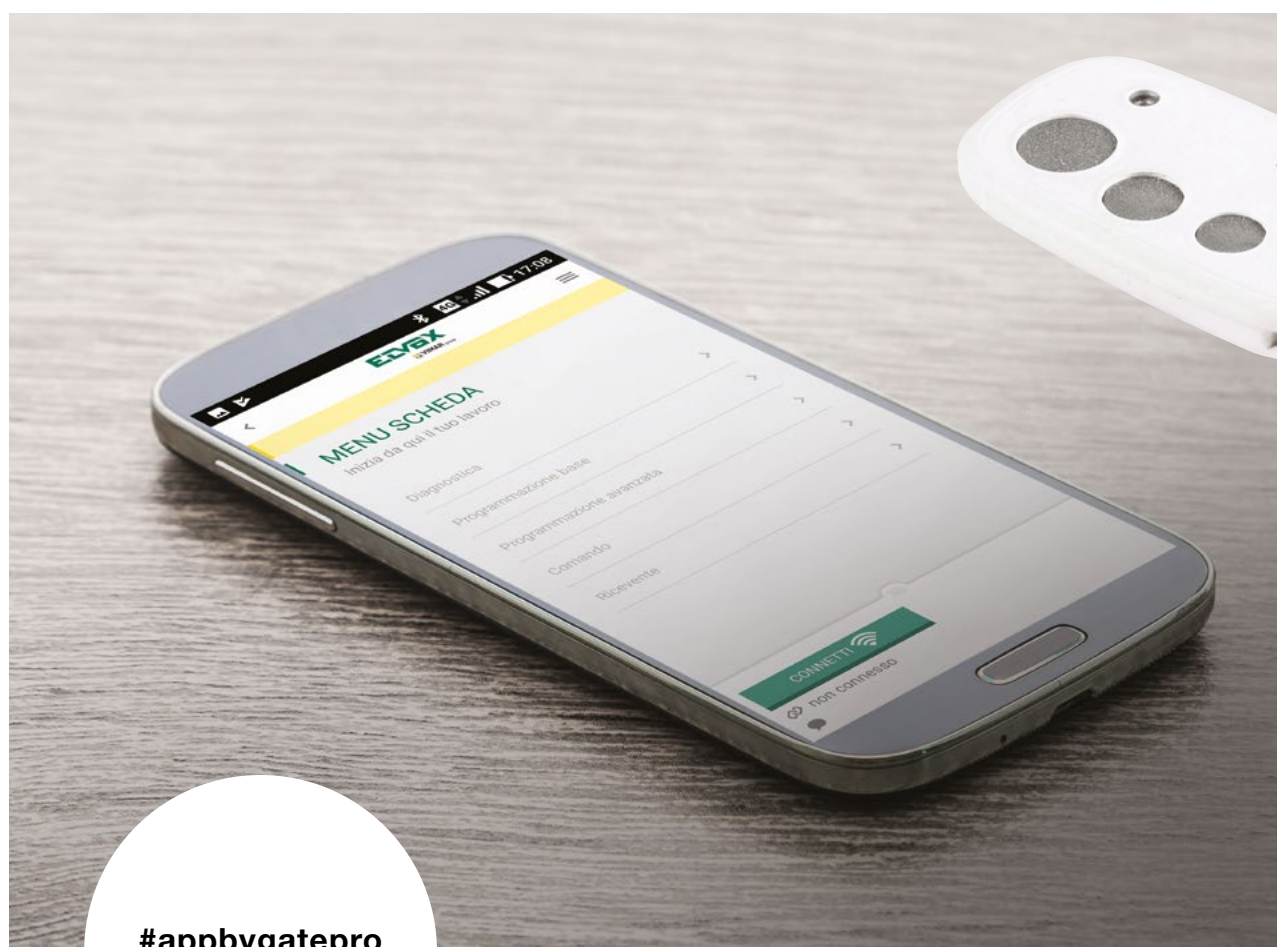
La nuova release dell'app By-gate Pro è invece stata sviluppata per permettere all'installatore di programmare in modo ancora più semplice e veloce le automazioni Elvox per cancelli ad ante scorrevoli o battenti.

In particolare, con questa nuova versione, è possibile memorizzare 30 telecomandi tutti in una sola volta semplicemente inquadrando con lo smartphone il QR Code presente sulla scatola. Un'operazione veloce, che fa risparmiare tempo e che può essere svolta anche da personale non tecnico. E in caso di smarrimento o malfunzionamento è possibile rimuovere da remoto i radiocomandi desiderati e persino aggiungerne di nuovi semplicemente inserendo un numero di serie.

Tramite smartphone o tablet è inoltre sempre possibile settare tutte le impostazioni, effettuare la messa in funzione, duplicare le impostazioni



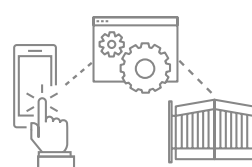
By-gate Pro



#appbygatepro

su altre centrali e salvare tutti i dati per un'eventuale messa a punto o riprogrammazione anche da remoto, senza dover operare direttamente sul motore. Anche la diagnostica diventa più efficace, grazie alle notifiche che garantiscono un'assistenza e un controllo continui. L'app By-gate Pro, infatti, comunica autonomamente eventuali anomalie o malfunzionamenti del sistema e segnala la necessità di manutenzione programmata permettendo così all'installatore di organizzare l'assistenza in modo puntuale e preciso.

Grazie all'accessibilità continua all'impianto installato, By-gate Pro facilita infine l'organizzazione del lavoro in squadra. L'app infatti registra automaticamente ogni aggiornamento effettuato al database degli impianti installati e permette di condividerlo con le varie squadre di lavoro che, così, sono sempre allineate sui vari interventi eseguiti. In questo modo gli interventi di manutenzione saranno sempre organizzati velocemente, risparmiando tempo nella riprogrammazione dell'impianto. ●



Diagnostica con notifiche per un'assistenza e un controllo continui.



Anche la gestione dei radiocomandi diventa veloce e funzionale.



La programmazione avviene da remoto, in modo veloce e sicuro.

Una nuova partnership per offrire soluzioni ad alto valore aggiunto

Vimar e Philips Lighting. Due leader mondiali insieme nel progetto Friends of HUE



L'ESPERIENZA TECNOLOGICA E IL DESIGN DI VIMAR SI SPOSA OGGI CON LA TECNOLOGIA WIRELESS PER IL CONTROLLO INTELLIGENTE DELLE LAMPADE PHILIPS HUE.

Nell'ambito di VIEW, la visione Vimar sul mondo digitale e dell'Internet of Things per la casa e gli edifici intelligenti, nasce una partnership importante con Philips Lighting, leader mondiale nel settore dell'illuminazione. Presentata in anteprima a Francoforte da entrambe le aziende durante la

fiera Light & Building 2018, la partnership prevede l'entrata di Vimar nel progetto Friends of HUE, nato per estendere l'ecosistema Philips HUE verso soluzioni a valore aggiunto per il mercato.

L'esperienza tecnologica e il design di Vimar, che trova la sua massima espressione nella sua offerta di serie civili, si sposa oggi con la tecnologia wireless per il controllo intelligente delle lampade Philips HUE. I nuovi comandi Vimar - disponibili a partire dall'ultimo trimestre 2018 in linea



con il piano di sviluppo Philips Lighting - si basano su motore tecnologico Energy Harvesting e garantiscono il pieno controllo delle lampade wireless attraverso il bridge Philips HUE nel totale rispetto dell'ambiente grazie all'assenza di batterie.

Caratterizzati da un design in linea con gli ormai apprezzati canoni stilistici dell'azienda italiana, i nuovi dispositivi vestono le forme delle tre principali serie civili di Vimar - Eikon, Arké e Plana - per garantire il completo coordinamento estetico con le prese energia, le prese dati e tutti i vari dispositivi da incasso del catalogo Vimar. Questi comandi offrono inoltre la massima flessibilità installativa potendo essere montati sia su supporti standard per scatole da incasso che su supporti dedicati per applicazione a parete. >



L'esperienza tecnologica e il design di Vimar si sposa oggi con la tecnologia wireless per il controllo intelligente delle lampade Philips HUE

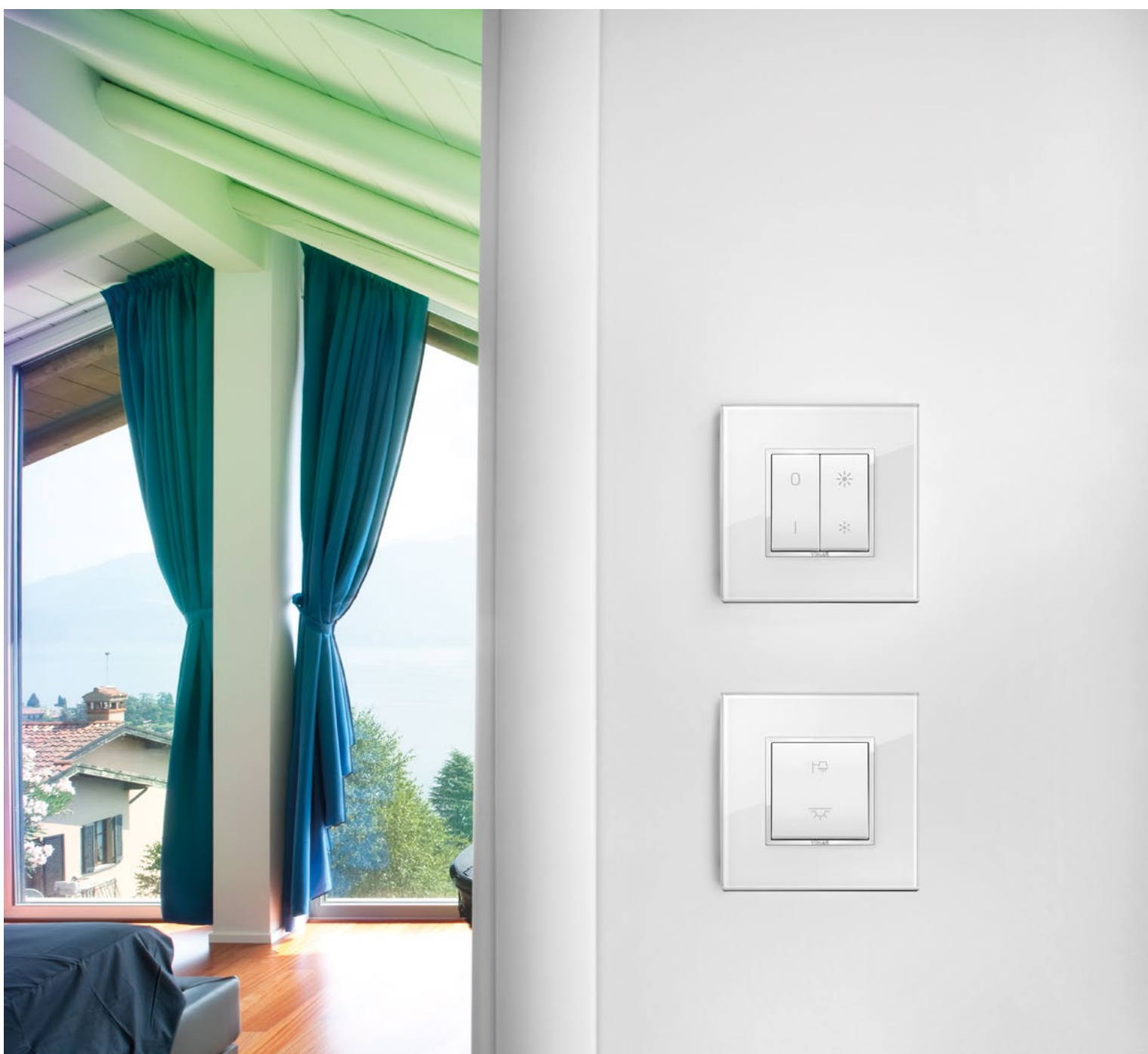


I nuovi comandi Vimar si basano su motore tecnologico Energy Harvesting e garantiscono il pieno controllo delle lampade wireless attraverso il bridge Philips HUE



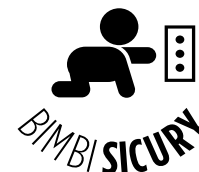
Da oltre 70 anni Vimar gestisce l'energia di qualsiasi edificio, dal piccolo appartamento al grande centro commerciale o direzionale, dalla prestigiosa villa al bed & breakfast o agli hotel di grandi dimensioni. Ed è in questo scenario tecnologico fortemente dinamico che, grazie a VIEW ed alla partnership con Philips Lighting, l'azienda si pone in prima linea sul fronte dell'innovazione garantendo al mercato la sua ampia gamma di soluzioni, integrabili in qualsiasi contesto architettonico e adatte a qualsiasi stile abitativo. ●

#philipsHUE



Da 50 anni la sicurezza degli impianti elettrici porta il marchio Vimar in tutto il mondo

15 marzo 1968 – 15 marzo 2018: 50 anni di SICURY



#SICURY



UN BREVETTO RIVOLUZIONARIO ADOTTATO DA TUTTI I PLAYER DEL SETTORE IN TUTTO IL MONDO.

Brevettato da Vimar il 15 marzo 1968, l'otturatore di protezione SICURY impedisce il contatto accidentale con le parti in tensione delle prese

rendendo da quel giorno la vita dei bambini più sicura e quella dei genitori più serena.

Ritenuto troppo importante per la sicurezza delle persone, il brevetto SICURY fu concesso gratuitamente al mercato e in breve tempo è stato

#prodottiSICURY



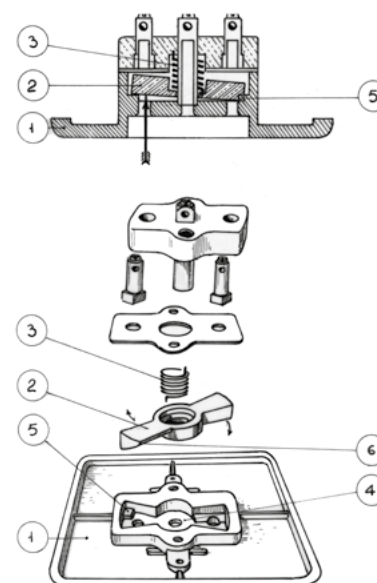
adottato contribuendo a modificare le normative di riferimento.

SICURY è un otturatore rotante a forma di elica in materiale plastico che chiude dall'interno i fori della presa impedendo l'accesso diretto di qualsiasi oggetto. Solo se sollecitato dalla pressione di una spina contemporaneamente su entrambi i lati, l'otturatore ruota su se stesso aprendo i fori della presa e permettendo così il contatto elettrico. Qualsiasi altro oggetto non è quindi in grado di aprire l'otturatore e di arrivare alle parti in tensione.

Oggi, a distanza di 50 anni dalla registrazione, questa rivoluzionaria invenzione si è dimostrata particolarmente importante per aver cambiato il livello della sicurezza negli impianti elettrici, in Italia e diffusamente anche all'estero, e può considerarsi un vero e proprio standard di sicurezza internazionale.

In occasione dell'anniversario di SICURY, importantissima innovazione tutta italiana, Vimar desidera ricordare a tutti, non solo che la sicurezza dell'impianto elettrico è un elemento di assoluta importanza, ma che il nostro Paese ha avuto un ruolo significativo nella sua definizione sia normativa che produttiva.

Gli oltre 200 brevetti depositati negli anni dimostrano il forte spirito innovativo che caratterizza l'azienda e che trova oggi riscontro nelle sue soluzioni per l'Internet of Things e in tutti i prodotti offerti al mercato nei quali la più sofisticata tecnologia sposa il design e lo stile italiano che ha reso il nostro paese famoso nel mondo. Sempre all'insegna del Made in Italy. ●



SICURY impedisce il contatto accidentale con le parti in tensione delle prese. Ha reso la vita dei bambini più sicura e quella dei genitori più serena

La tecnologia Vimar nella casa del futuro al Solar Decathlon Middle East 2018 di Dubai

Ha inizio un'importante partnership tra l'Azienda e l'Università Sapienza di Roma

ALLE OLIMPIADI UNIVERSITARIE DELL'ARCHITETTURA SOSTENIBILE, VERSO L'ESPLORAZIONE DI UN'ARCHITETTURA 4.0.

La tecnologia e i prodotti Made in Vimar contribuiranno a creare la casa del futuro. Questo risultato è il frutto della partnership tra l'Azienda e l'Università Sapienza di Roma che, con un team di studenti, sarà in gara a Solar Decathlon Middle East 2018 di Dubai, le Olimpiadi universitarie dell'architettura sostenibile. L'obiettivo del team italiano sarà infatti quello

di progettare e costruire il miglior prototipo in scala reale dell'abitazione del futuro: green, smart e interamente alimentata dall'energia solare. Tutti temi fortemente legati all'offerta Vimar, che con i suoi prodotti contribuirà a realizzare un'abitazione ad impatto zero.

La Smart Solar House del Team Sapienza, interamente in legno, sarà costruita e testata a Pomezia, vicino Roma, a partire dal prossimo dicembre, per essere poi trasportata a Dubai, nel luogo della competizione. Qui, tra



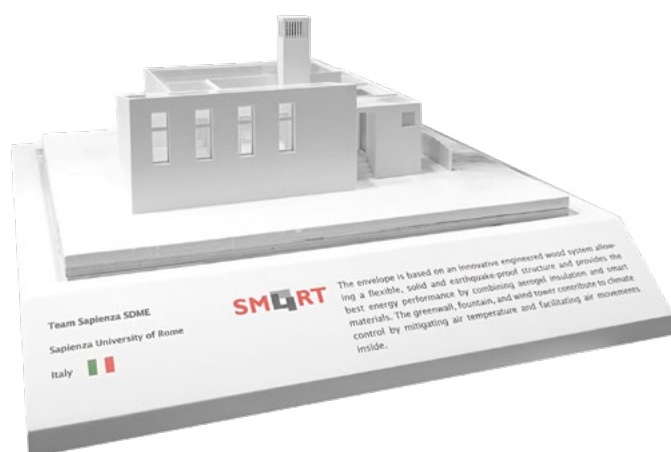
#homeautomation



il 14 e il 28 novembre 2018, arredata e perfettamente funzionante, sarà esposta al pubblico insieme alle altre costruzioni in gara e sarà valutata da una giuria internazionale sulla base di 10 contest (da qui il nome di Solar Decathlon): architettura, sistema costruttivo, efficienza energetica, fonti rinnovabili, comfort interno, funzionalità delle apparecchiature, mobilità elettrica, sostenibilità ambientale, comunicazione e innovazione tecnologica.

Secondo un rivoluzionario modello definito Architettura 4.0, il progetto della Sapienza intende applicare e testare gli strumenti, i materiali e le

tecnologie più avanzate oggi a disposizione della filiera edilizia, al fine di realizzare un'abitazione sostenibile che sia in grado di rispondere alle più diverse esigenze di efficienza energetica, comfort, comunicazione e sicurezza. Per questo, assieme ad altre aziende all'avanguardia, è stata scelta Vimar che, grazie alla domotica By-me, fornirà la tecnologia necessaria a coordinare tutte le funzioni e gli impianti presenti in casa. ●



Obiettivo della competizione internazionale, è quello di progettare e costruire il miglior prototipo in scala reale dell'abitazione 4.0

La parola al progettista



Il fascino della storia torna a splendere grazie alla tecnologia Made in Vimar

Arch. Enrico Pinna - Pinna Viardo Architetti



UN PALAZZO DEL '500 È STATO TRASFORMATO IN UNA STRUTTURA ALBERGHIERA SENZA UGUALI.

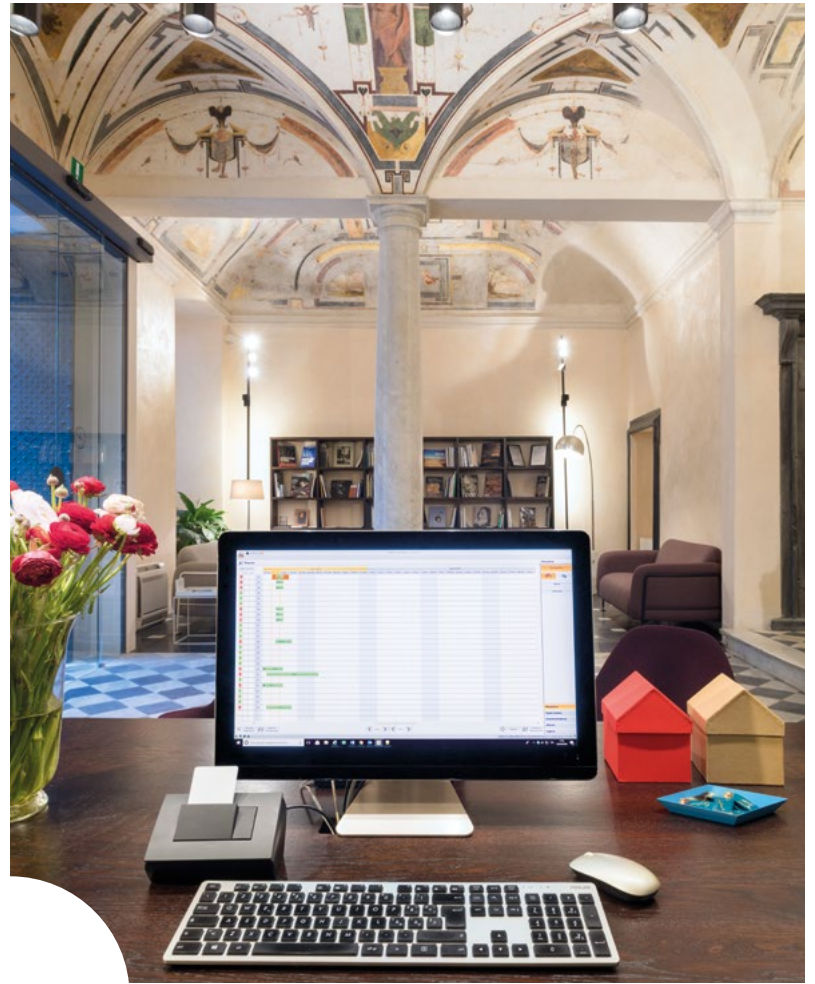
Il palazzo si trova nel Centro Storico di Genova, nella parte meridionale di Piazza delle Vigne. Si tratta di un edificio monumentale, sottoposto a vincolo da parte della Soprintendenza ai Beni Architettonici e Paesaggistici della Liguria dal 1934, ma già nel 1588 venne ascritto all'elenco dei Palazzi dei Rolli e fino a circa 20 anni fa ha ospitato attività commerciali, ed abitazioni private.

All'inizio dei lavori si presentava segnato fortemente dal degrado. Gran parte delle superfici murarie interne nascondevano decorazioni affrescate sottomesse a diversi strati di scialbi. Il prospetto principale è

stato sottoposto a Restauro Conservativo, da parte di A.R.T.E. nel 2004.

Il recupero di Palazzo Grillo ha visto una nuova destinazione d'uso ripartita in due funzioni differenti: una alberghiera con n. 25 stanze (di cui n. 5 suite, n. 9 camere singole e n. 11 camere doppie) ed una destinata a zona espositiva di circa mq. 400, con ingressi distinti. Lo spazio espositivo insiste sul primo piano con accesso dal locale al piano terra posto a lato dell'ingresso principale identificato con il civ. 18r di Via delle Vigne, mentre la zona alberghiera manterrà l'accesso dall'androne del Palazzo.

L'albergo ora si estende dal piano terra fino al quinto piano, ad esclusione di parte del piano terra, del relativo ammezzato e del primo >



piano nobile che sono destinati a spazio espositivo. Al piano terra sono stati realizzati ingressi separati per le due funzioni: l'albergo ha mantenuto l'accesso dall'atrio principale del palazzo, mentre lo spazio espositivo ha l'accesso a lato dell'ingresso principale.

La soluzione spaziale dell'ampio accesso originario - l'antico loggiato - compromessa e soffocata dalla presenza di tamponamenti e sovrastrutture incongrue, aggiunte nel corso degli anni, è stata riproposta grazie anche al restauro delle decorazioni delle volte e delle lunette.



Gli ospiti dell'albergo, accolti dall'atrio e dalla reception posti al piano terra, accedono ora alle camere percorrendo lo scalone o utilizzando l'impianto ascensore collocato nel cavedio interno del palazzo. La progettazione delle camere è stata influenzata dallo stato di fatto, ovvero dall'esistenza di ambienti di pregio in taluni casi non frazionabili, ne risulta così una varietà di tipologia di camere, dalla più piccola, - singola di circa 11 mq - alla più grande - jr suite di circa 40 mq.

La sala colazione dell'albergo, con relativi spazi per la cucina, e il bar si trovano nel sottotetto del quinto piano. Da qui si accede al terrazzo che offre una bella vista sulla cupola della Chiesa delle Vigne e sul suo >

**Il fascino del passato incontra
i vantaggi della tecnologia di
Well-contact Plus che assicura il
controllo centralizzato di tutti gli spazi**



campanile. La struttura è dotata, inoltre, di un grande salone che potrà essere adibito a sala per rappresentazioni, esecuzioni musicali, riunioni e conferenze. Questo ambiente, accessibile sia dallo scalone che dall'ascensore, avrà un servizio igienico dedicato e un piccolo foyer.

Varcato il nuovo portale metallico e l'ingresso voltato (civ. 18r) del piano terra, si accede alle sale espositive attraverso una nuova scala che si svolge lungo una successione di rampe e passaggi ricavati tra gli spazi di snodo dei due corpi a schiera originali. Giunti al primo piano nobile, il percorso espositivo si indirizza verso l'infilata di stanze, allineate le une con le altre lungo un unico asse, affacciate sulla piazza.

Il progetto è intervenuto anche sulla parte posteriore del palazzo riqualificando al piano terra gli spazi esterni del distacco ai quali è stato annesso un piccolo spazio coperto ove sono state ricollocate alcune travi e tavole lignee decorate recuperate dai solai originali del palazzo. Il palazzo è stato risanato nelle molteplici parti strutturali "sofferenti"; gli

interventi interessano il rinforzo con recupero delle strutture esistenti, la sostituzione di parti di esse - in particolare del tetto e del solaio in cemento armato del quinto piano realizzati a seguito dei danni subiti dall'ultimo conflitto, - e la realizzazione di nuove strutture per la scala di accesso agli spazi espositivi e per la scala esterna di sicurezza dell'albergo. La struttura del tetto è realizzata interamente in legno.

Sono state oggetto di restauro le decorazioni del cavedio interno e della facciata su Vico delle Vigne, organizzate con partiture architettoniche e quadrature a finto marmo realizzate a buon fresco su intonaco liscio e compatto. All'interno, sono state restaurate le decorazioni dell'atrio d'ingresso, della scala e delle sale al primo e secondo piano nobile parte delle quali nascoste sotto più strati di scialbo stesi in epoca successive che, accuratamente, sono stati eliminati. Lo stato di degrado accertato ha reso necessario operazioni specifiche di consolidamento degli intonaci e delle strutture, preliminari alle fasi di restauro delle superfici pittoriche. ●







Quali soluzioni Vimar sono state adottate

All'interno di Palazzo Grillo il fascino della storia incontra i vantaggi della più sofisticata tecnologia. La struttura è infatti stata dotata del sistema di gestione alberghiera Well-contact Plus, che assicura il controllo centralizzato di tutti gli spazi. Sviluppato sullo standard internazionale KNX, Well-contact Plus permette di effettuare il check-in e check-out nelle stanze e nelle aree comuni, programmare le card degli ospiti, prendere visione dello stato della camera (cliente in camera, non disturbare, camera da riassetare e così via), ricevere allarmi tecnici o di emergenza che indicano eventuali guasti ai dispositivi elettrici e richieste di intervento da parte del cliente: il tutto dal pc presente nella reception, che diventa una vera e propria cabina di regia.

Basta poi avvicinare la tessera ai lettori di card da esterno per aprire la serratura elettrica della propria camera. Una volta all'interno, dopo averla inserita nei lettori con tasca, le luci si attivano, la temperatura si porta al livello desiderato e la presenza dell'ospite viene prontamente segnalata alla reception. Per un soggiorno

all'insegna del massimo comfort.

Negli spazi comuni come nelle camere - dove predominano colori caldi e pastello, linee morbide senza ridondanza - l'accesso all'energia e il controllo dell'illuminazione sono invece stati affidati a prese e comandi della serie Arké, qui nella versione Classic con finitura in alluminio color grigio lava. La geometria razionale, il profilo lineare e gli angoli netti di questa serie si spogliano da ogni decoro fine a se stesso definendo un nuovo modello di energia e integrandosi impeccabilmente nel contesto.

Arké si sposa perfettamente con l'arredo e gli ambienti interni, concepiti per soddisfare le esigenze di un viaggiatore che vive l'hotel come un'estensione del proprio spazio domestico e del proprio ambiente di lavoro. Hotel Palazzo Grillo, infatti, ospita al suo interno arredi moderni di brand internazionali, scelti per il loro stile essenziale ma accogliente. Questi si distinguono per materiali innovativi, ricerca di soluzioni funzionali e un design senza tempo. Proprio come quello di Arké.

Per essere sempre
più aggiornato
iscriviti alla nostra newsletter
su www.vimar.com

3 ANNI di
garanzia

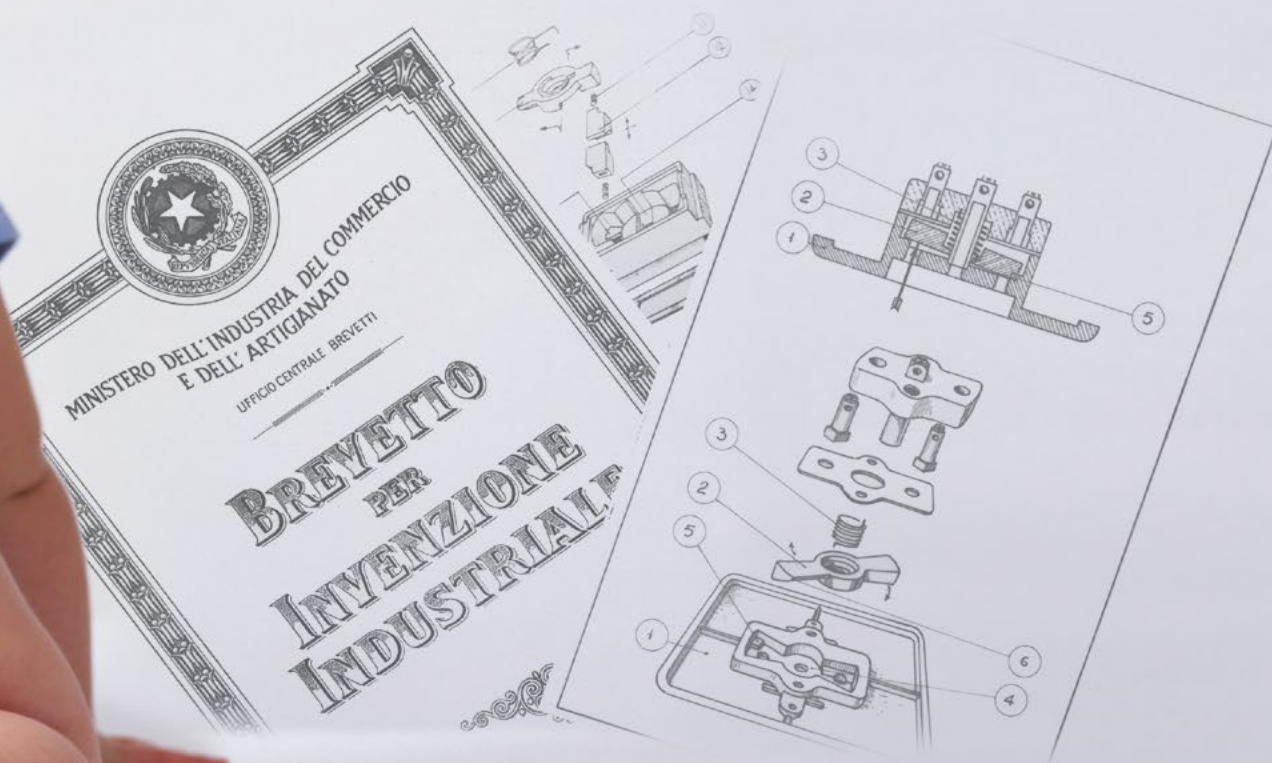
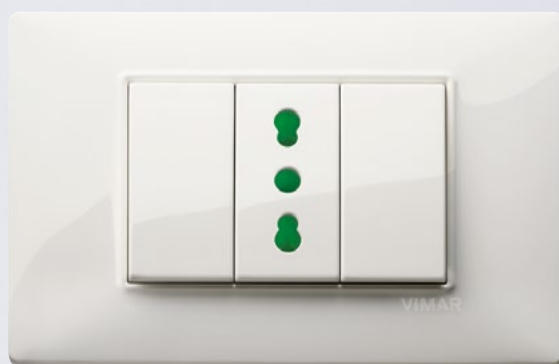


Viale Vicenza, 14
36063 Marostica VI - Italy
Tel. +39 0424 488 600
Fax +39 0424 488 188
www.vimar.com

Numero Verde
800-862307

Brevetto Sicury.
15 marzo 1968 - 15 marzo 2018

Da 50 anni la sicurezza degli impianti elettrici
porta il nostro marchio in tutto il mondo.



Brevettato da Vimar il 15 marzo 1968, l'otturatore di protezione Sicury impedisce il contatto accidentale con le parti in tensione delle prese rendendo la vita dei bambini più sicura e quella dei genitori più serena. Concesso gratuitamente al mercato, questa rivoluzionaria invenzione può oggi considerarsi un vero e proprio standard di sicurezza.

