

# Vimarpoint

Speciale  
**Smart Home**

B.PPOINT 21.01 • In caso di mancato recapito inviare al CMP di Padova per la restituzione al mittente previo pagamento resi.

## Referenze

**Lo spazio emozionale  
firmato Rubner Haus**

Chienes Rubner Haus Boutique

## Notizie

**Vivere in una  
casa smart**

Per un utilizzo consapevole dell'energia

## La parola al progettista

**Arké accende la magia  
di Giallo Dolomiti**

Architetto Manlio Olivotto



**VIMAR**  
energia positiva



Leggera su  
ogni parete.

**Connessa  
in ogni casa**



ARKÉ fit

**TRASFORMA LA TUA ENERGIA E LA TUA CASA.**

Con **solo 4,9 millimetri di sporgenza**, Arké fit si inserisce leggera in ogni parete, offrendo un impeccabile effetto filo muro. Perfetto risultato estetico anche sulle **pareti di cartongesso**. Solidità strutturale e di fissaggio della placca in metallo; **11 finiture** con colori pastello e tinte tenui per abbinamenti semplici e delicati. **Arké fit è smart**, per controllare l'edificio tramite smartphone o con comandi vocali, con la qualità di 3 anni di garanzia.



**VIMAR**

energia positiva

P 2

## Referenze



01

### Arké Metal: anima contemporanea per un antico cascinale

P 2

Reggio Emilia Residenza privata



02

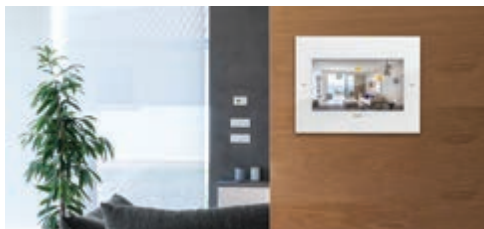
### Boutique, il nuovo spazio emozionale firmato Rubner Haus

P 6

Chienes Rubner Haus Boutique

P 18

## Notizie



Prodotto

### Vivere in una casa smart

P 12

Una scelta intelligente. Per un utilizzo anche consapevole dell'energia.

Prodotto

### Videocitofono smart: Tab 5S Up

P 16

Subito connesso con la tua vita.

Prodotto

### Termoregolazione connessa: smart clima

P 22

La gestione del clima è connessa ai tuoi ritmi di vita, ovunque tu sia.

Prodotto

### Il sistema View Wireless per una casa sempre più smart

P 26

La casa diventa semplicemente connessa

Prodotto

### Sistema smart per il controllo accessi

P 30

Una comodità in più nella gestione degli ospiti

Prodotto

### Anche l'impianto TVCC è smart

P 34

Elvox TVCC: il modo più completo per avere tutto sotto controllo.

P 40

## La parola al progettista



Progetto

### Arké accende la magia di Giallo Dolomiti

P 38

Architetto Manlio Olivotto



## Referenze



# Arké Metal: anima contemporanea per un antico cascinale

**Reggio Emilia** - Residenza privata

**Serie civile**  
Arké Metal

## IL FASCINO DELL'ANTICO CON LA RICERCATEZZA DEL DESIGN. UN MIX DI ELEGANZA

Nelle campagne della bassa reggiana un vecchio cascinale, diviso in spazi con logiche di un tempo lontano, è stato trasformato in un'elegante residenza che mantiene inalterata la sua identità, pur offrendo elementi di design e tecnologie all'avanguardia.

Il progetto dell'interior designer Elena Storti è partito in punta di piedi, quasi non volesse rompere il sottile equilibrio esistente. La personalità dei committenti ha infatti suggerito di fondere un gusto tradizionale con uno più contemporaneo. Ecco comparire, pezzo dopo pezzo, spazi di un'eleganza senza tempo, caratterizzati però da una forte identità. Il risultato finale strizza l'occhio ad una visione globale particolarissima sia sugli interni che sugli esterni e ad un minuzioso lavoro nel curare ogni singolo dettaglio, sia strutturale che d'arredo.

Dettagli curati come la scelta della serie civile alla quale affidare il completo controllo dell'energia elettrica. Per offrire uno stile che interpretasse al meglio le più contemporanee correnti di interior design - che prediligono l'abbinamento di metalli con materiali naturali, i contrasti attenuati e le tinte calde - è infatti stata scelta la serie Arké nella versione Metal, dal caldo effetto metallico. >







Caratterizzata da uno stile contemporaneo, dotata di una forte personalità, funzionale e pragmatica, Arké Metal è sintesi di design e innovazione tecnologica, di semplicità e carattere. Grazie alla decisa tonalità calda del colore dei comandi, questa linea regala un effetto metallico perfettamente bilanciato tra le tonalità chiare e quelle più scure di questi ambienti. Stile contemporaneo e forte appeal, funzionale e pragmatica: Arké Metal è l'ideale complemento di spazi che amano mostrarsi a partire dai dettagli, senza trascurare la sostanza.

E se Arké Metal è stata scelta per dare un tocco di design all'impianto elettrico, per quello videocitofonico sono stati scelti i posti interni della linea TAB 7. Grazie ai quattro monitor dislocati nei diversi ambienti i proprietari possono comodamente ricevere le chiamate degli ospiti che si presentano all'ingresso, o effettuare chiamate intercomunicanti da stanza a stanza.

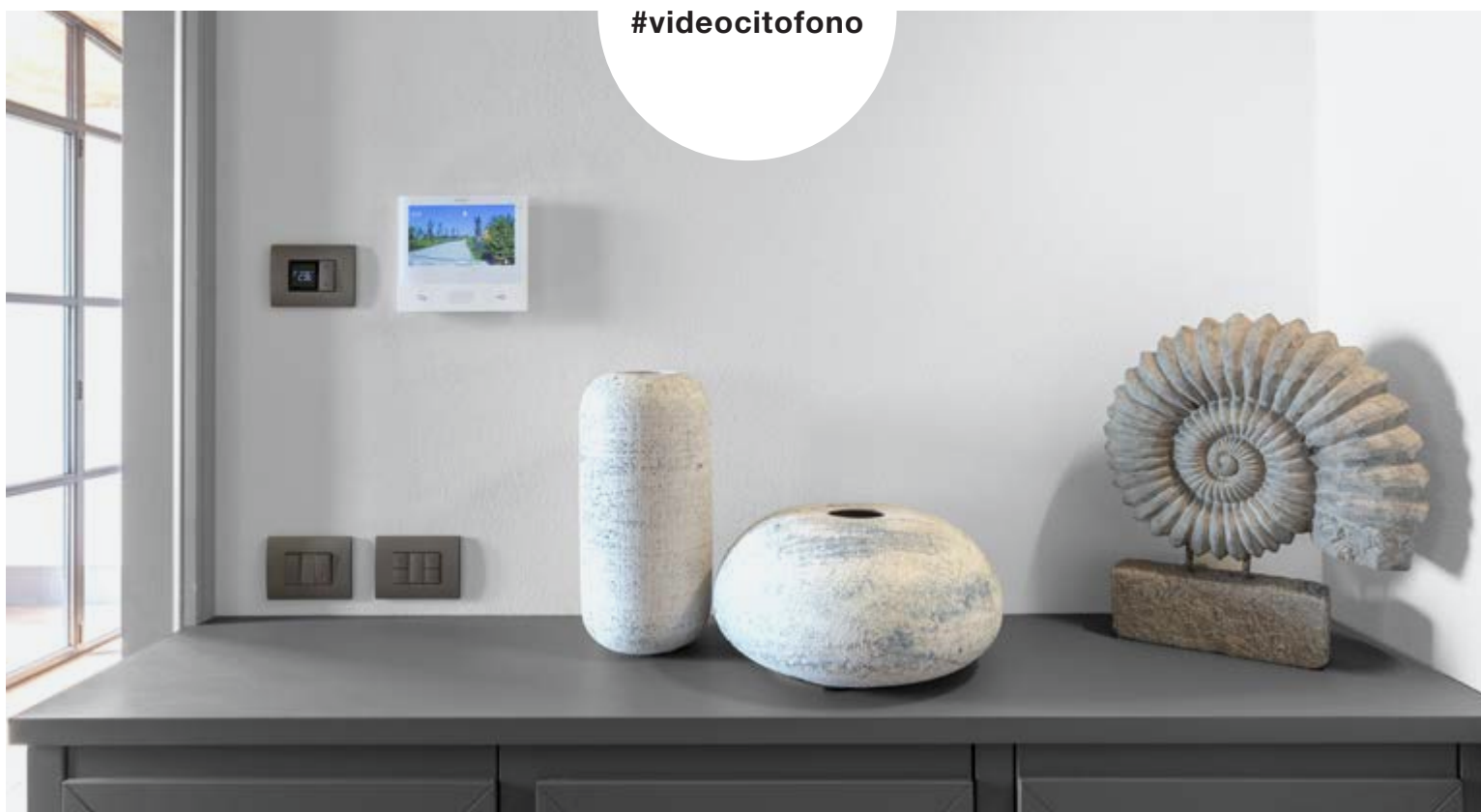
Il fatto che l'entrata principale sia posizionata al termine di un viale lungo un centinaio di metri ha richiesto l'utilizzo di una tecnologia affidabile, sicura e performante, quella Elvox Videocitofonia. Ecco che, collegata ai posti interni, una targa esterna Pixel Heavy permette un dialogo sicuro e in alta >

definizione con chi si presenta all'ingresso. Caratterizzata da linee minimali e da angoli arrotondati, questa targa videocitofonica si distingue per la sua grande forza e resistenza. Grazie alla cornice in alluminio pressofuso, ai frontali in zama e ai gradi di protezione IK10 e IP54, infatti è ancora più resistente agli urti e agli agenti atmosferici.

Design, controllo, comfort, sicurezza: con le soluzioni Vimar questo cascinale ha conservato la sua identità, ma allo stesso tempo ha acquisito un'anima contemporanea. Per un nuovo modello di abitare. ●

**Arké Metal regala un effetto metallico  
perfettamente bilanciato  
tra le tonalità chiare e quelle  
più scure di questi ambienti**

#videocitofono





## Referenze





# Boutique, il nuovo spazio emozionale firmato Rubner Haus

**Chienes (BZ) - Rubner Haus Boutique**

**Serie civile**

Eikon Tactil

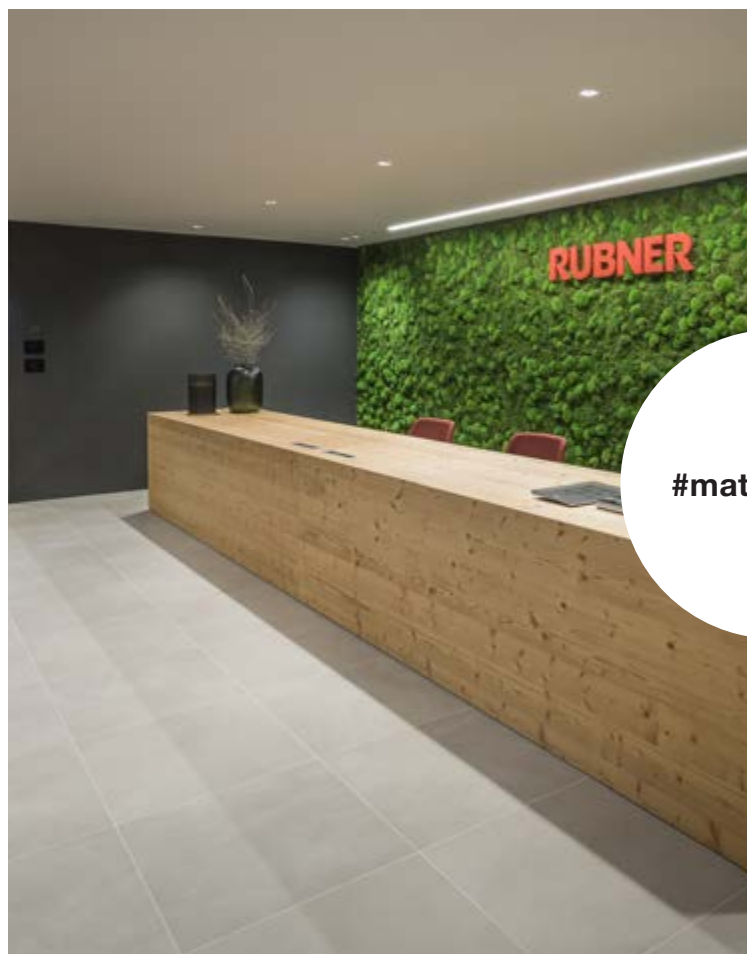
Eikon Evo

## LA TECNOLOGIA VIMAR PER RUBNER HAUS BOUTIQUE

Parquet in rovere, pareti di muschio, una scala monumentale: si chiama Boutique ed è il nuovo spazio firmato Rubner Haus, in

cui immergersi per un'esperienza emozionale che accompagna il visitatore nella scelta dei materiali e delle finiture per la propria casa.

Un luogo ricco di spunti sensoriali dove valutare gli aspetti tecnici, così come gli abbinamenti e le soluzioni concrete in accordo con la propria >



#materioteca



visione dello spazio casa come espressione di sé e della propria visione di convivialità.

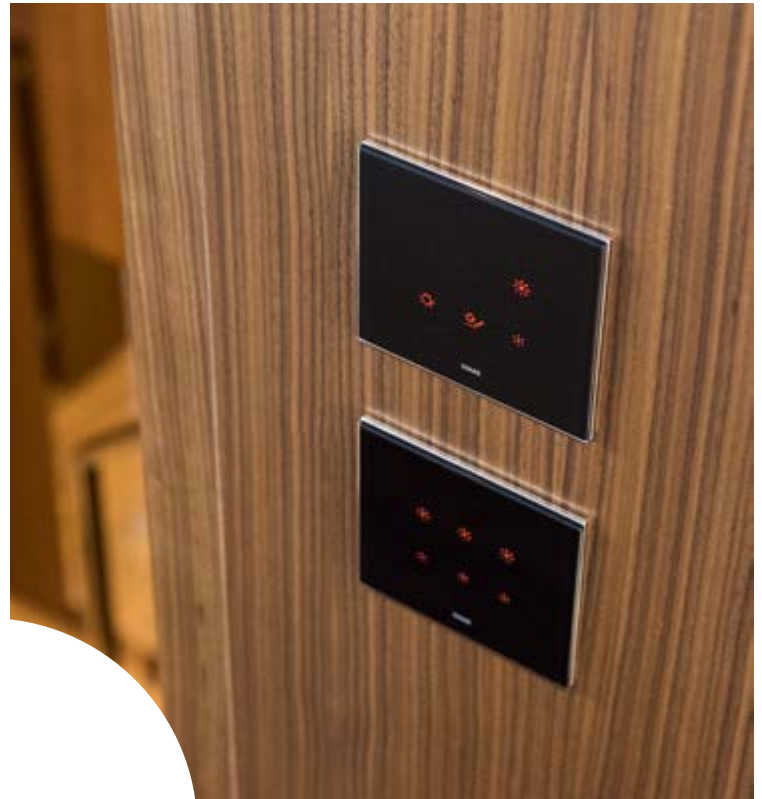
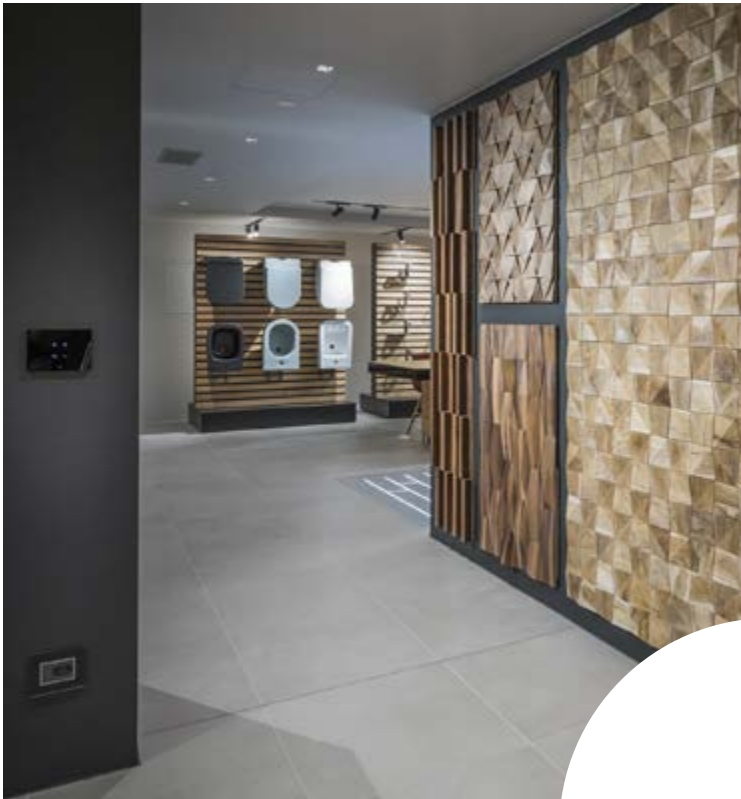
Il concept a cui si ispira questo spazio è una totale experience a partire da un materiale organico e caldo come il legno, la passione per il quale è alla nascita di Rubner. Lo spazio in sé è un luogo di esplorazione sensoriale dove il visitatore può toccare, odorare, immergersi in quelli che saranno i materiali, i profumi, i colori e le finiture della sua futura casa.

Uno spazio che si sviluppa su due livelli per un totale di 550 metri quadri, dove gli interni sono di grande impatto. Per avere dispositivi per il controllo dell'energia elettrica altrettanto unici, è stato deciso di installare i comandi Eikon Tactil di Vimar nella versione KNX. In grado di esaltare ulteriormente questi ambienti, i comandi Tactil si distinguono per le loro linee seducenti fin dal primo sguardo, che danno vita ad una superficie in vetro liscia e luminosa. Appena vengono sfiorati, un sensore proximity rileva la vicinanza al dispositivo e attiva una retroilluminazione così attivarli basta un lieve tocco, che la raffinata >

**Lo spazio in sé è un luogo di esplorazione sensoriale dove il visitatore può toccare, odorare, immergersi in quelli che saranno i materiali, i profumi, i colori e le finiture della sua casa**







#esplorazione sensoriale





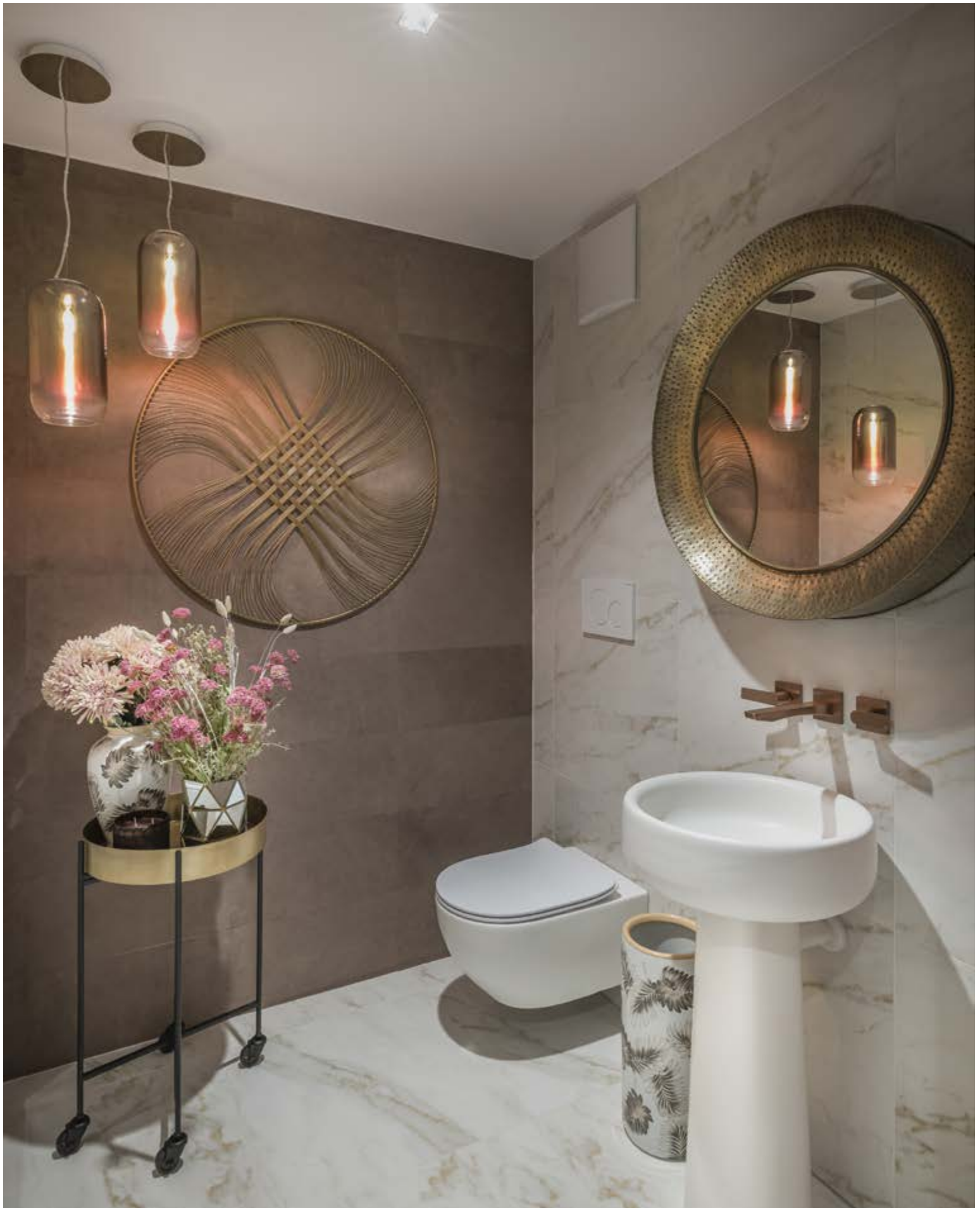
tecnologia touch trasforma in controllo diretto dell'energia. È attraverso questi dispositivi che avviene la gestione delle luci, delle tapparelle e degli scenari impostati.

All'esclusività di Tactil si affiancano le linee di Eikon Evo. Forme disegnate per apparire, dimensioni che risaltano con delicatezza sulle pareti, profilo ultrasottile. Le placche Eikon Evo in cristallo nero diamante danno spazio al pregio dei materiali e della loro lavorazione, valorizzando tasti e comandi con una cornice cromata.

Spazi, arredi e dispositivi domotici formano così un connubio perfetto che accomuna le filosofie di Vimar e Rubner, due eccellenze del Made in Italy. ●







## Notizie





# Vivere in una casa smart

Una scelta intelligente. Per un utilizzo anche consapevole dell'energia

## LE SOLUZIONI SMART HOME CONCILIANO LE ESIGENZE DI COMFORT, RISPARMIO ENERGETICO E SICUREZZA DI CHI VI ABITA.

Se ne parla molto e da molti anni, ma è il 2020 l'anno nel quale si è verificato un graduale processo di aumento della consapevolezza culturale sulle soluzioni domotiche presenti nelle abitazioni, in quanto le persone hanno passato più tempo all'interno della propria casa. Le soluzioni di impianti di smart home rappresentano un valore aggiunto per poter vivere la quotidianità nel miglior comfort possibile, garantendo maggiore benessere fisico e psicologico. Il passaggio verso una "casa intelligente" si esplicita nella volontà di avere sempre sotto controllo la gestione dell'intera casa, rendendo la vita più semplice, comoda e

sicura, con uno sguardo all'ottimizzazione dei consumi energetici. Gli assistenti vocali intelligenti e le tecnologie Bluetooth hanno amplificato una situazione di positiva espansione dell'intero settore. Le soluzioni domotiche hanno saputo ben integrarsi con le innovazioni tecnologiche, fornendo possibilità come la gestione da remoto degli impianti e dei dispositivi all'interno delle abitazioni; grazie alla tecnologia di Internet of Things le apparecchiature dialogano fra loro e con noi, semplificandoci la vita.

L'innovazione tecnologica ha saputo influenzare diversi ambienti e campi d'azione della domotica: attraverso l'utilizzo dello smartphone è possibile controllare i sistemi di illuminazione dell'abitazione, ma non >



solo, anche i sistemi motorizzati per la gestione delle tende e tapparelle vengono controllati attraverso un semplice device.

Il 58% della popolazione dichiara di essere pronto ad agire sulla casa con interventi che migliorino il comfort. Il Superbonus 110% rappresenta un'opportunità di avvicinamento alla domotica come sinonimo di risparmio energetico ed efficientamento domestico, non soltanto come lusso e comodità. A questo proposito Vimar offre soluzioni domotiche per il riscaldamento e il raffrescamento che consentono una gestione ottimale del clima; ma anche soluzioni per la gestione e il monitoraggio energetico, istantaneo e storico, relativo al consumo e alla produzione fotovoltaica.

I temi della sicurezza e del risparmio energetico sono i driver che spingono verso l'implementazione di soluzioni smart in ambienti domestici. Attraverso sistemi di monitoraggio dei consumi, sia dell'intera casa che dei singoli elettrodomestici, le smart home diventano environment friendly. La gestione intelligente dei consumi di riscaldamento e di acqua calda è una scelta responsabile anche per ridurre il costo delle bollette: tali fattori rappresentano il 79% del consumo energetico, pertanto, con un corretto utilizzo, i benefici in bolletta possono oscillare fra il 10-15%.

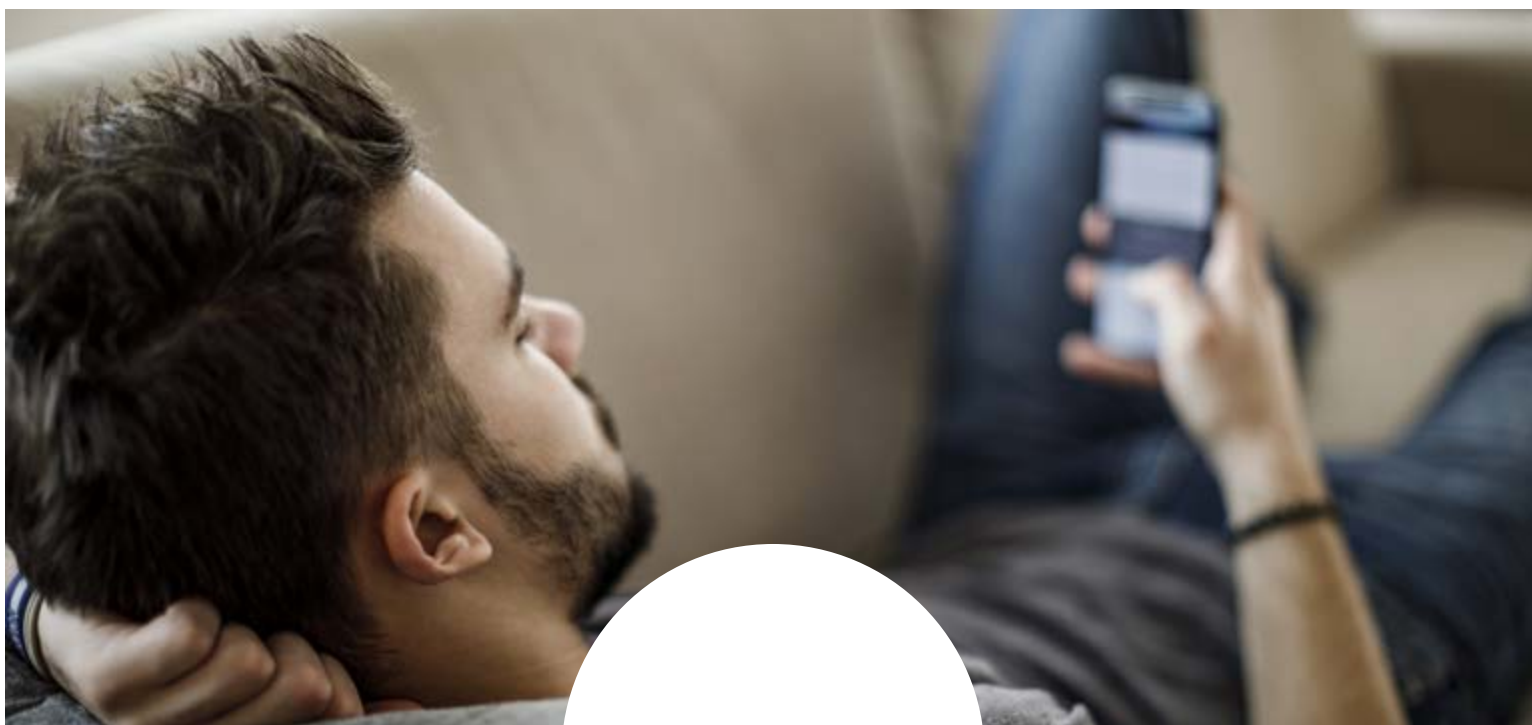
## **Sicurezza e risparmio energetico sono i driver che spingono verso l'implementazione di soluzioni smart in ambienti domestici. Le smart home diventano environment friendly**

Le soluzioni di smart home, più leggere, veloci ed economiche, consentono una totale personalizzazione delle funzioni del sistema casa. Avere una smart home significa poter aggiornare i propri ambienti domestici attraverso interventi migliorativi con semplici ristrutturazioni e anche con budget ridotti, poiché non sono necessarie opere murarie. >



#smarthome





#risparmioenergetico

## Scenario chiudi tutto



La nostra idea di casa intelligente corrisponde a un luogo che è in grado di prendersi cura di noi, monitorando e ottimizzando elementi come l'illuminazione, il clima e la sicurezza. Praticità e comfort possono essere soddisfatti attraverso un sistema wireless sempre connesso che si può controllare semplicemente tramite smartphone.

In questa direzione, Vimar ha reso disponibili le serie civili connesse, un sistema che permette di gestire luci e tapparelle tramite i comandi tradizionali, gli smart speaker o dall'app. Il valore aggiunto di questa soluzione consiste nel creare un impianto elettrico connesso senza opere murarie e a un costo contenuto. Un sistema, quindi, immediato e alla portata di tutti. ●

**Novità 2021**

**Buongiorno,  
il suo pranzo  
da asporto**



**#rispondio ovunque**



# Videocitofono smart: Tab 5S Up

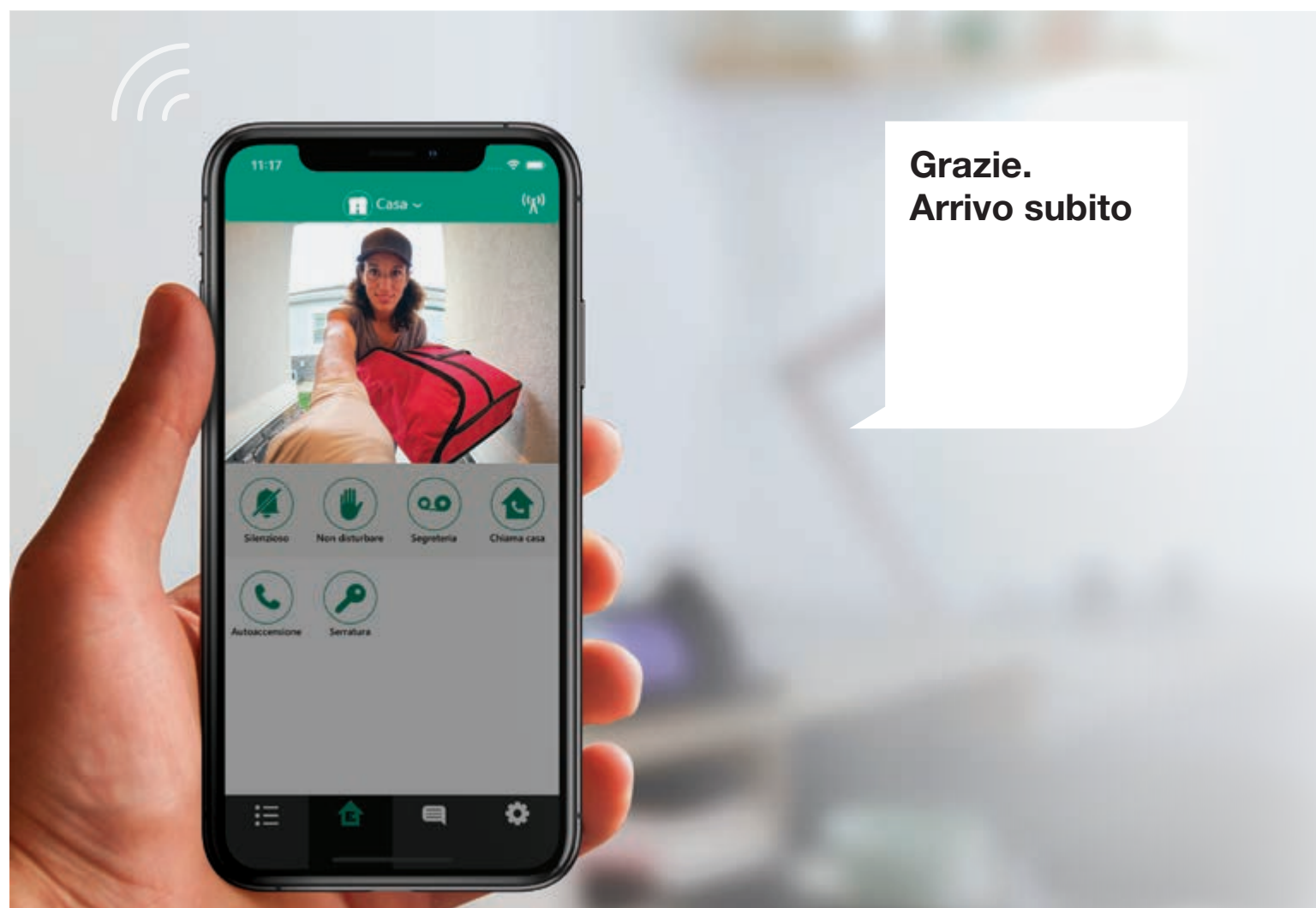
**Subito connesso** con la tua vita

## IL NUOVO VIDEOCITOFONO TOUCH 5" CON WI-FI INTEGRATO.

**Rispondi, ovunque tu sia.** Tab 5S Up, oltre alle tradizionali funzioni videocitofoniche, è dotato di Wi-Fi integrato che consente la gestione delle chiamate tramite la rinnovata App Video Door. Se sei fuori casa e arriva il corriere, puoi parlare con lui e accordarti per la consegna; se sei in giardino o sul terrazzo basta un tap sullo smartphone per aprire al tuo ospite. Non

dovrai più preoccuparti che qualcuno non ti trovi a casa: ogni volta che un visitatore suona alla tua porta la chiamata sarà inoltrata direttamente sul tuo smartphone. Un controllo in più.

Se hai una seconda casa o un ufficio o i tuoi cari hanno installato anch'essi un Tab 5S Up, puoi verificare anche chi suona alla porta di questo edificio e gestire le chiamate in ogni momento. >



Grazie alla **nuova App Video Door** la configurazione è molto semplice. In pochi passaggi associ l'app alle funzioni videocitofoniche del tuo impianto tramite l'utilizzo di wizard intuitivi.

Inoltre **con l'app Video Door puoi:**

- **Effettuare chiamate intercomunicanti.** Oltre al dialogo tra due videocitofoni all'interno dello stesso edificio è possibile - da ognuno degli impianti gestibili - effettuare chiamate da e verso il dispositivo mobile associato.
- **Attivare le funzioni ausiliarie.** Se sei fuori casa o in vacanza basta un solo tocco sullo smartphone o tablet per garantire, ad esempio, al tuo giardino una perfetta irrigazione. O aprire cancelli, garage e porte, accendere le luci del giardino o del vialetto.
- **Aprire il cancello d'entrata.** Quando ti trovi altrove, ma hai la necessità di far entrare qualcuno nella tua proprietà, ti basta uno smartphone o un tablet e il gioco è fatto.
- **Controllare tutte le telecamere.** Dal videocitofono o su smartphone e tablet, gli spazi sono costantemente sotto il tuo controllo e hai sempre una visione precisa di ciò che succede. Puoi visionare le immagini delle telecamere associate all'impianto o attivare quella del videocitofono, senza che qualcuno abbia suonato. >





#profilosottile



#### IDEALE PER AGGIORNARE O RISTRUTTURARE IMPIANTI ESISTENTI.

È facilissimo aggiornare il vecchio impianto citofonico in pochi semplici passi utilizzando i cavi già presenti.

- Tab 5S Up è installabile in qualsiasi impianto video citofonico Due Fili Plus esistente;
- È possibile installare fino a 16 videocitofoni con un unico alimentatore di sistema.

#### DESIGN SOTTILE. LA SEMPLICITÀ DELLA FORMA.

Una forma semplice, compatta e funzionale e un design facile per gestire tutto. Linee che si perdono nelle trasparenze della cover di vetro con una brillante finitura bianca. Tab 5S Up si integra leggero in ogni parete, delicato in ogni ambiente. Spessore sottile del profilo: solo 13 mm di sporgenza. >

**I TUOI SPAZI CON TE A PORTATA DI MANO, IN OGNI SITUAZIONE.**

Con un'unica app puoi gestire facilmente e in totale sicurezza fino a 5 diversi impianti videocitofonici: ad esempio quello dell'abitazione

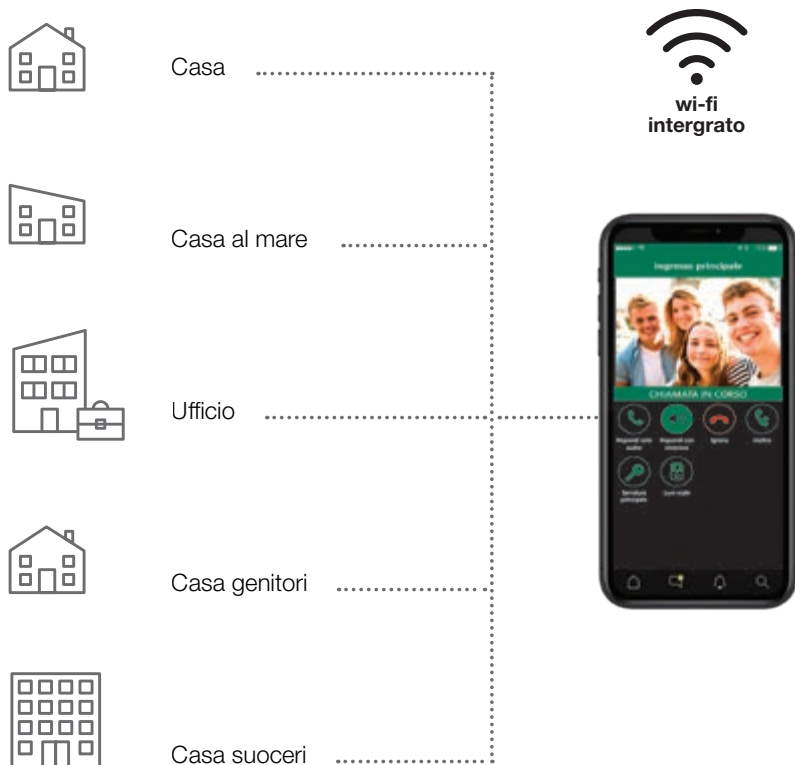
principale, quello della casa di vacanza, quello dell'ufficio e quelli di persone a te care. E le chiamate possono essere inoltrate fino a 10 diversi utenti. Per vivere e muoversi in piena libertà e tranquillità senza perdere mai di vista cosa succede nei tuoi spazi. ●





## Multimpianto

Con un'unica App si controllano fino a 5 impianti



## Multiutenza

Il videocitofono inoltra la chiamata a 10 utenti



## Multisistema

App Video Door gestisce e riceve notifiche da 5 impianti differenti, sia con tecnologia Due Fili Plus che IP



## Multilingue

8 versioni di lingua, anche in lingua araba



Novità 2021





# Smart clima: termoregolazione connessa

La gestione del clima è connessa ai tuoi ritmi di vita, ovunque tu sia

**GESTISCI E PROGRAMMA IL CLIMA DEGLI AMBIENTI DA SMARTPHONE, STANZA PER STANZA PER UN RISPARMIO DI ENERGIA.**

Il nuovo termostato connesso completa il sistema View Wireless. La gestione del clima nelle diverse stanze, case, uffici e hotel si integra alle

funzioni di gestione della luce, movimentazione delle tapparelle e permette un migliore controllo dei consumi; grazie all'App View, anche da remoto e con controllo vocale.

Con l'App View sei tu ad avere il pieno controllo del clima. In qualsiasi momento gestisci la temperatura dei diversi ambienti dell'edificio, anche >



#risparmioenergetico



quando non ci sei, per una maggiore ottimizzazione energetica:

- imposta programmi predefiniti in base alle abitudini di vita o associa soglie di temperatura per giorno e per fasce orarie;
- monitora i consumi;
- gestisce più termostati nella stessa abitazione o ufficio;
- imposta scenari o temperature in modalità automatica: estate e inverno;
- funzioni “drag and drop” per impostare le temperature;
- avere la giusta temperatura stanza per stanza.

Un termostato o cronotermostato intelligente può contribuire ad un risparmio di energia. Riscalda e raffresca solo quando serve, permettendo una riduzione del consumo energetico e dei relativi costi in bolletta. Circa un terzo del consumo energetico globale è causato dal riscaldamento e dalla climatizzazione degli edifici. Questi dispositivi intelligenti consentono una gestione più efficace e possono contribuire a risparmiare fino al 31% del consumo energetico. (Fonte Osservatorio IoT, Politecnico di Milano). >

## Un termostato o cronotermostato intelligente può contribuire ad un risparmio di energia e dei costi in bolletta





#homecontrol



**Pensato per integrarsi in ogni stile, versatile nell'uso.** Progettato per unire l'immediatezza d'uso del display digitale a LED alla facilità del comando a rotella. È disponibile in versione da incasso in due colorazioni: bianco e nero. Per coordinarsi allo stile di tutti gli edifici è trasversale alle

principali serie civili: Eikon, Arké, Plana e Idea (quest'ultima con supporto dedicato). Display perfettamente visibile anche da lontano e possibilità di impostarne la luminosità su 3 differenti livelli fino allo spegnimento in caso di installazione in camera da letto. ●

# Il sistema View Wireless per una casa sempre più smart

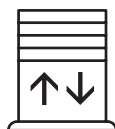
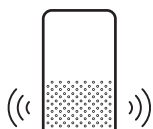
La casa diventa semplicemente connessa



Gestione temperatura



Controllo accessi



## IL SISTEMA VIEW WIRELESS È COMPLETO

Il sistema **View Wireless** permette di gestire l'illuminazione degli ambienti, le tapparelle o le tende motorizzate, la temperatura, il controllo degli accessi, monitorare i consumi di energia e impostare gli scenari con la massima semplicità tramite i classici interruttori, App o direttamente con la voce.

View Wireless è ideale in caso di ristrutturazione o di potenziamento delle funzioni di un impianto esistente, ed è un utile supporto per anziani e per le persone con difficoltà motorie.

Le serie civili **Eikon**, **Arké**, **Plana** e ora anche **Idea**, possono infatti trasformarsi in un dispositivo connesso sfruttando le infinite potenzialità che la Rete offre, mantenendo inalterata la loro personalità, l'eleganza del design e il pregio delle varie finiture, che consentono un perfetto coordinamento estetico con qualsiasi contesto abitativo.

**Trasformare la casa in un edificio connesso è semplice, veloce e non servono opere murarie.** Basta sostituire nell'impianto esistente alcuni interruttori tradizionali con i nuovi dispositivi connessi e alimentarli. >





**Ideale in caso di ristrutturazione o di potenziamento delle funzioni di un impianto esistente. Un utile supporto per anziani e per le persone con difficoltà motorie**

Rispetto ad un impianto tradizionale, l'impianto connesso permette di avere a portata di mano, o a portata di voce, maggiori funzionalità. La casa connessa garantisce quindi maggior comfort, maggior efficienza e sicurezza sia quando si è all'interno degli ambienti sia quando si è fuori, aumentando il valore dell'immobile e migliorando la vita di chi lo abita.

Grazie alla connettività wireless puoi controllare e gestire luci, tapparelle, la temperatura di ogni stanza e consumi energetici, semplicemente da smartphone o in modo naturale direttamente con la voce. >



#impiantoconnesso



Vimar ha cercato la massima semplicità per creare l'integrazione con le tecnologie e gli altri dispositivi smart utilizzati negli ambienti e nella vita di tutti i giorni. È facile configurare una casa più intelligente, adatta all'esigenza del cliente. Tutti i dispositivi del sistema View Wireless sono dotati di doppia tecnologia Bluetooth® e Zigbee®. La configurazione è immediata con App View Wireless. Bastano pochi gesti.

**Integrazione con la tecnologia Bluetooth®.** Per utilizzare al meglio tutte le funzionalità dei prodotti digitali, si possono connettere luci, tapparelle, tende, termostati, lettori transponder al Gateway Bluetooth/wi-fi da incasso. Creando il sistema mesh su tecnologia Bluetooth è così

possibile supervisionare l'impianto via wi-fi da App View e integrare via cloud tutti i principali assistenti vocali: Siri, Amazon Alexa e Google Home.

Il protocollo di connettività precaricato sui dispositivi è lo standard Bluetooth wireless technology 5.0. L'utilizzo di questa tecnologia consente di creare una soluzione completa e altamente professionale con una rete di punti di comando - che integra via cloud anche tutti i principali assistenti vocali - connessi al gateway Wi-Fi come punto d'accesso, configurabili in modo semplice e veloce tramite l'app dedicata View Wireless e controllabili dall'utilizzatore tramite l'app View. >

**Ok, spegni  
le luci**



**Scenario  
cena**



**#zigbee  
#bluetooth**





#### LA STORICA SERIE CIVILE DI VIMAR DIVENTA CONNESSA

Un classico dallo stile intramontabile che, grazie all'innovazione Vimar, ora è pronto a trasformare la tua casa: la serie Idea, presente nelle abitazioni di milioni di italiani, diventa smart.

Le linee rigorose della placca in versione Classica o quelle più morbide della versione Rondò possono ora ospitare deviatori, attuatori e

gateway connessi, trasformando l'impianto elettrico tradizionale in uno di ultimissima generazione.

Questa è la nuova Idea di impianto elettrico firmata Vimar: stessa estetica ma innovative funzionalità digitali che garantiscono maggior comfort, efficienza e sicurezza, aumentando al contempo il valore dell'immobile e migliorando lo stile di vita di chi lo abita. ●



#ideaconnessa



Abbassa  
le tapparelle



#controlloaccessi



# Sistema smart per il controllo accessi

Una comodità in più nella gestione degli ospiti



Lettore transponder  
fuoriporta

Badge



Tasca a transponder  
per l'attivazione dei servizi nella stanza

## IDEALE PER LE PICCOLE E MEDIE STRUTTURE COME AGRITURISMI O B&B.

Una comodità in più per offrire agli ospiti il meglio in termini di comfort e sicurezza. Nulla è lasciato al caso. Un plus in più per il gestore o al committente della struttura, che può garantire **elevate performance gestionali ed efficienza energetica**. Un aiuto per l'installatore, che sarà facilitato nel suo lavoro. Fino ad arrivare all'ospite che saprà apprezzare i più piccoli dettagli di comfort e sicurezza che fanno la differenza. **I dispositivi si basano sulla tecnologia Bluetooth® wireless technology** e sono disponibili per le serie civili Eikon, Arké e Plana. >





#gestionefacile



**Accessi sicuri e riservati.** Il lettore a transponder visualizza all'esterno lo stato della camera e permette l'accesso solo alle persone autorizzate munite di card, con diritti d'ingresso differenziati a seconda che sia un ospite o il personale di servizio.

**Soluzioni facili da installare e da programmare in caso di nuovi impianti o ristrutturazioni.** Controllo e gestione comoda e in sicurezza di ingressi e camere tramite app View e View Wireless; accessi tramite card MIFARE programmate on-site; apertura porta e supervisione presenza da remoto con smartphone tramite app View. >

**Progettiamo l'accoglienza per offrire agli ospiti il meglio in termini di comfort e sicurezza**



## FACILITÀ NELLA GESTIONE DEGLI ARRIVI E DELLE PARTENZE.

Il sistema smart consente la programmazione delle tessere riducendo i costi alla reception. Il sistema è ideale per ristrutturare e aggiornare gli impianti di gestione così come per dare nuovo valore alla struttura ricettiva, migliorando l'accoglienza con piccoli interventi.

L'app View Wireless consente all'ospite di accedere agli spazi cui ha diritto e alla reception di controllare lo stato della camera.

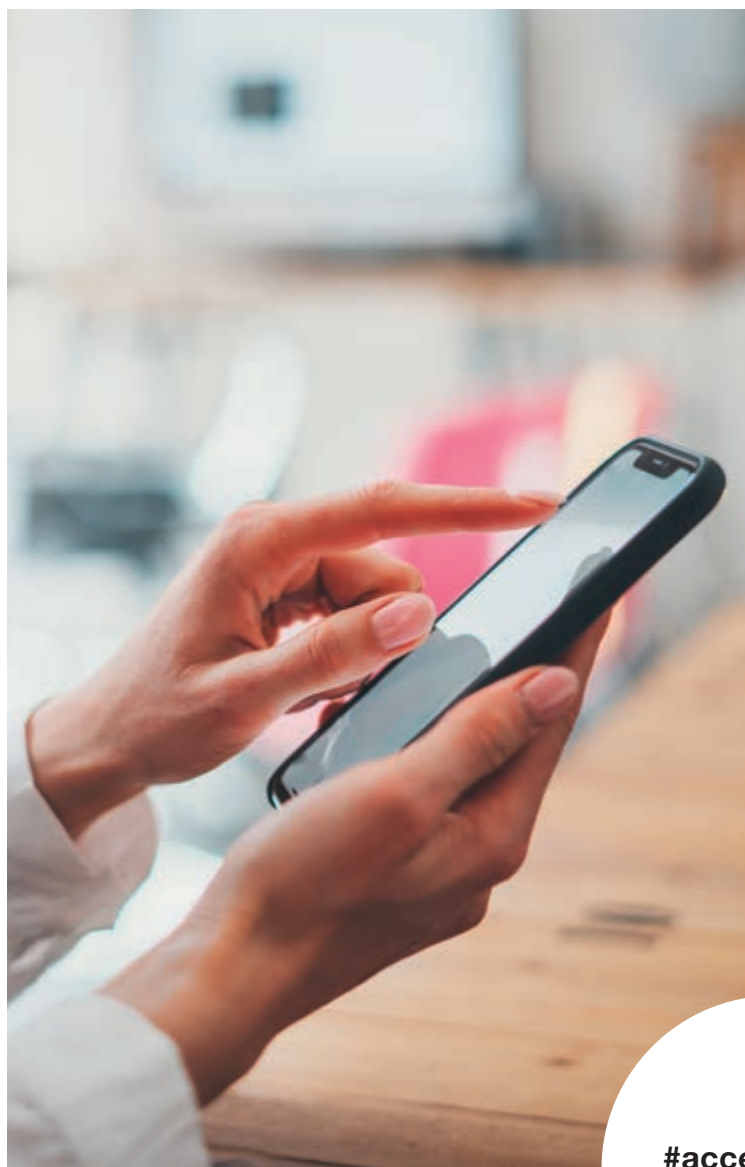
Con il sistema Vimar le camere si distinguono per l'attenzione ai più piccoli dettagli, sia tecnologici che di design, per offrire sempre il massimo comfort. Tutte le funzioni si coordinano tra loro per adattarsi ai bisogni e agli stili di vita di chi le occupa.

Il **lettore a transponder** visualizza all'esterno lo stato della camera

e permette l'accesso solo alle persone autorizzate munite di card, predisposta con diritti d'ingresso differenziati a seconda che sia un ospite o il personale di servizio.

Varcata la soglia d'ingresso basta inserire la card **nella tasca a transponder** e la camera si svela nel suo splendore. Solo in quel momento l'energia alimenta i vari dispositivi, evitando inutili sprechi: la temperatura si porta a livello di comfort e possono attivarsi eventuali scenari di benvenuto precedentemente impostati e personalizzati.

Accendere o spegnere le luci, alzare o abbassare le tapparelle. Tutto con l'immediatezza di un semplice tocco e la visibilità dello stato. È sempre possibile intervenire sul clima preimpostato della camera e del bagno modificando separatamente e con un semplice touch la temperatura delle due stanze. Ed è intuitivo segnalare nel corridoio esterno lo stato della camera. ●



#accessisicuri

# Anche l'impianto TVCC è smart

**Elvox TVCC:** il modo più completo per avere tutto sotto controllo

## SEMPLICITÀ E CONNETTIVITÀ.

### PER GESTIRE TUTTO DAPPERTUTTO.

La crescente richiesta di sicurezza nell'ambito domestico ha portato ad un incremento di domanda di sistemi sviluppati ad hoc, con cui è possibile visualizzare le immagini di tutte le telecamere in diretta sia in locale che da remoto, nonché registrare gli eventi per una consultazione successiva. Per un'incolumità senza compromessi.

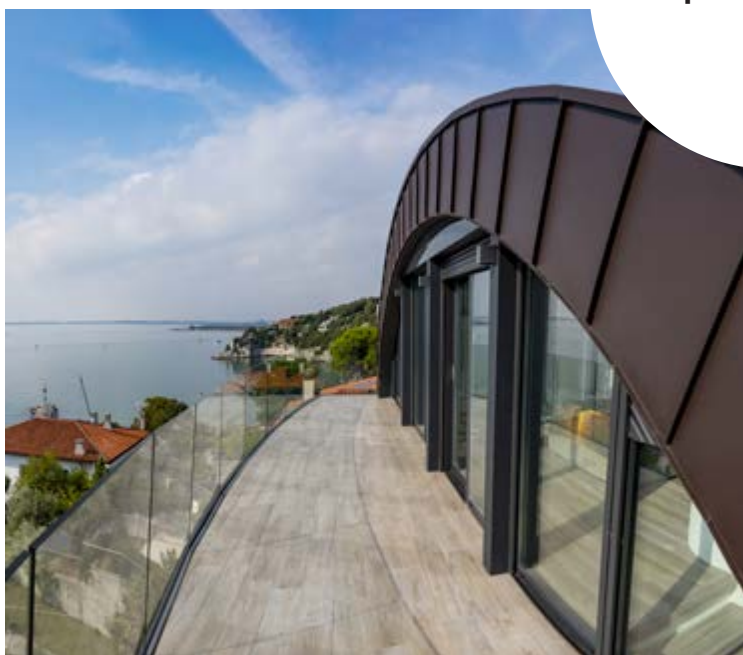
Grazie alla App View è facile rimanere aggiornati in ogni istante su tutto ciò che accade dentro e fuori l'edificio. L'app, oltre a integrare un potente motore di notifiche, è completamente personalizzabile (sfondi grafici, home page con i preferiti, creazione scenari e molto altro) e supporta tutte le funzioni presenti nell'impianto. È disponibile anche l'app specialistica By-camera con più funzioni, adatte sia alle esigenze di utilizzo dell'utente finale che di impostazione per l'installatore. >







#piùsicurezza



#### UN'ESPERIENZA DI UTILIZZO INTEGRATA E UNICA

L'app VIEW per l'utente finale permette una gestione intuitiva e immediata di tutte le funzioni impostate, da quelle più semplici come il controllo di luci e riscaldamento, a quelle più complesse come l'impostazione di scenari. Con la tecnologia IP è possibile controllare gli spazi da un unico punto e nel modo più semplice possibile, con touch screen, smartphone e tablet.

**Più sicurezza comporta una migliore qualità della vita.** I nostri impianti di sorveglianza sono in grado di garantirla, grazie a un controllo a tutto tondo che previene episodi spiacevoli e consente >

**Grazie alla App View è facile rimanere aggiornati in ogni istante su tutto ciò che accade dentro e fuori l'edificio**

una supervisione anche in zone critiche. La versatilità e la completezza del pacchetto Vimar ci dà la possibilità di far fronte a diverse esigenze di copertura, installazione e dettaglio. Assicurando in ogni situazione

la tranquillità di un'assoluta tutela. In caso di allarme la funzione di videoverifica permette di visualizzare l'immagine della telecamera associata alla zona allarmata.



#esterno

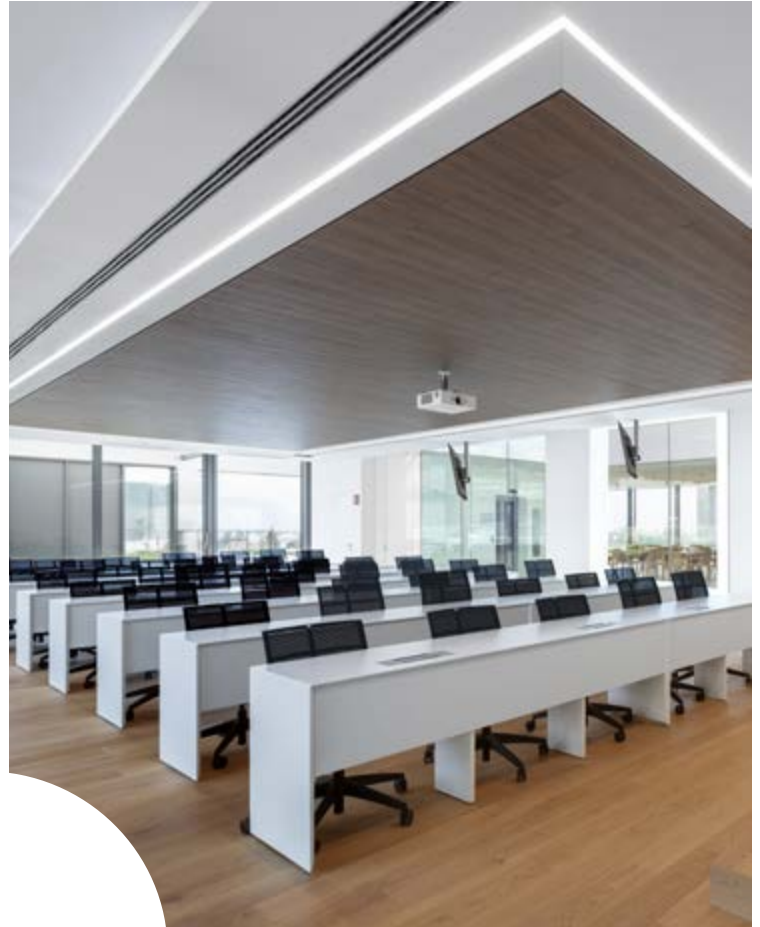


#### ESPANDIBILITÀ COSTANTE IN OGNI MOMENTO.

I sistemi di videosorveglianza Elvox TVCC sono **espandibili in modo immediato** per far fronte a potenziamenti dell'impianto. **Sistemi integrabili, altamente professionali** e con un'ampia gamma di prodotti

per rispondere a qualsiasi tipo di esigenza funzionale e installativa: le soluzioni Vimar si adattano ai più diversi ambiti applicativi dal piccolo appartamento così come ai centri commerciali e direzionali, fino alle grandi realtà industriali. ●





#interno



## La parola al progettista





# Arké accende la magia di Giallo Dolomiti

Arch. Manlio Olivotto



## LE SPEZIE DELLE DOLOMITI IN UNA UNA LOCATION DELLA SENSAZIONE E DELL'EMOZIONE.

Un luogo e una struttura per appassionati. Un luogo di scambio di conoscenze, di interazione e passione, in cui risiedere per brevi periodi coccolati nell'atmosfera familiare e per approfondire e conoscere quanto è stato raccolto nel tempo sui temi delle “spezie delle Dolomiti” e di altri giacimenti culturali locali fino ad ora poco esplorati. Un luogo in cui sono conservati in una piccola biblioteca materiali esclusivi e originali.

Un edificio compatto che interpreta la natura ripida del pendio. La

necessità era quella di concentrare l'edificazione nella parte meno ripida dell'intera proprietà.

La scelta di prevedere un complesso compatto e concentrato era indirizzata al mantenimento di un'ampia superficie di prato, dove è possibile vedere le fioriture delle spezie delle Dolomiti, in un ambiente sensoriale dei profumi e dei colori.

Dalla piazzola più elevata della viabilità si accede alla proprietà; lungo un percorso pedonale, panoramico sulla valle, si raggiunge il complesso >

## Una struttura in legno ad alta efficienza energetica, alimentata da una centrale a biomassa e integrata con l'installazione di pannelli fotovoltaici

ricettivo. La terrazza panoramica, in parte a sbalzo, suggerisce la vista suggestiva sul lago e i gruppi dolomitici della vallata del Centro Cadore.

L'edificio si presenta su tre piani. Al piano terra: bistrot, ristorante, shop, biblioteca, stua, saletta conferenze e un appartamento per la famiglia del titolare. Al primo piano si collocano le camere per gli ospiti e una suite. Al piano seminterrato: il centro benessere "vis salus" con

due saune, una finlandese e una a bassa temperatura, la zona relax dalle grandi vetrate sul solarium panoramico e sulla serra, l'hortus delle piante officinali e delle spezie delle Dolomiti e la tinozza da bagno in legno con acqua calda per immersioni notturne sotto la volta stellata o durante una nevicata.

Per gli sportivi, al piano terra, lavatrice e asciugatrice in stanza dedicata, per i ciclisti lavaggio e officina per la manutenzione delle biciclette.

La zona giorno è caratterizzata da una lunga vetrata rivolta a valle, la parte della residenza del titolare è declinata in volumi più articolati, la teoria di camere al piano primo raccolta sotto una copertura il cui richiamo è il modello dei paesi del Comelico, ad esempio Dosoleto: ogni camera con il suo tetto per specificarne il carattere di intimità e cura. L'insegna di Giallo, un sole raggianti, campeggia sul fronte est.

Il complesso, un prefabbricato in legno ad alta efficienza energetica, è alimentato da una centrale a biomassa, integrato con l'installazione di pannelli fotovoltaici. >

#bioarchitettura







#ecofriendly



Il modello di filiera dell'intera iniziativa è quello dell'economia circolare, promossa recentemente con forza e convinzione anche dalla Commissione Europea. La compatibilità è completa nei confronti del territorio alpino e non solo a livello di insediamento.

Il larice è impiegato per le pavimentazioni esterne, le murature, i parapetti, le staccionate e i serramenti. Un'esperienza completa per chi ama il vero valore della natura: all'interno nell'hortus in serra, all'esterno nelle coltivazioni pensili di aromi ed erbe, nelle immagini di fiori o spezie che sostituiscono numeri e codici per orientare gli ospiti, nel panorama mozzafiato sul lago e i gruppi dolomitici delle Marmarole, Cridola, Spalti del Toro, fino ai Bastioni del Comelico, nel contatto con il legno - elemento da costruzione naturale per eccellenza - impiegato per tutto quanto possibile: rivestimenti, arredi essenziali, lampadari... Fiori e piante identificano le camere. In ognuna, con un grande quadro, l'artista Michela Urban ne interpreta l'immagine.

## **Il modello di filiera dell'intera iniziativa è quello dell'economia circolare. Il legno, elemento da costruzione naturale per eccellenza**

I libri della biblioteca a tema alpino caratterizzano la sala da pranzo. I prodotti dell'agricoltura locale connotano lo shop. Una grande "stua nobis focus" riscalda gli animi. Tutto questo è Giallo! ●



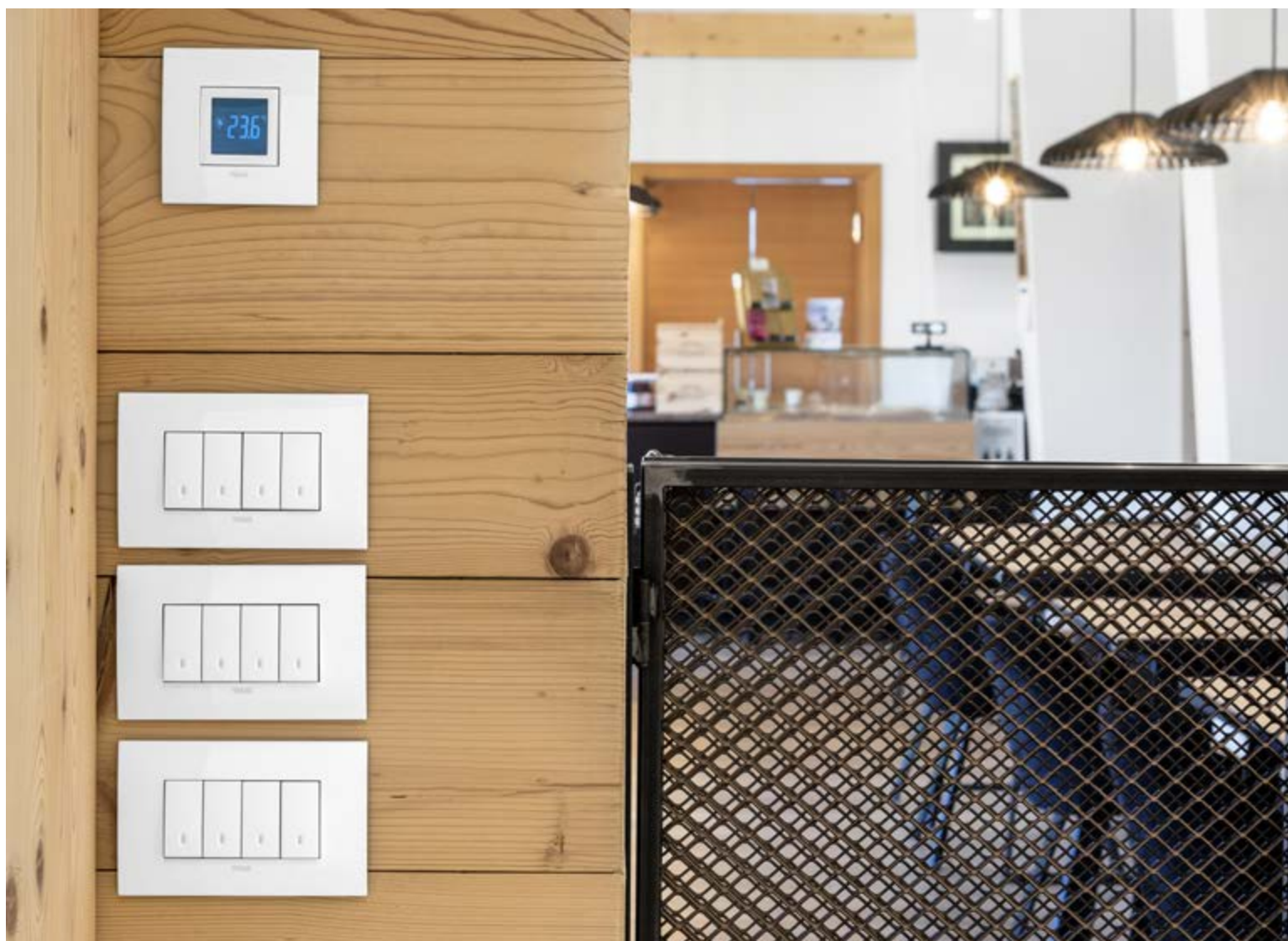
#totallook







#economiecircolare



## Quali soluzioni Vimar sono state installate

Scelta nella versione Classic, dalla geometria razionale, il profilo lineare e gli angoli netti, Arké si spoglia da ogni decoro fine a sé stesso definendo un nuovo modello di energia. Il materiale scelto in questo caso è il metallo con finitura Polar total look, lavorato con l'attenzione per le finiture tipica dell'inconfondibile stile di Vimar e trattato con procedimenti eco-friendly. Disegnata nel presente per il futuro, Arké si integra perfettamente in questo contesto dove la semplicità è il vero valore aggiunto.

Circondati dalle placche, tasti e comandi - caratterizzati da una piacevole doppia bombatura - si sposano perfettamente con la

sobrietà dei toni chiari delle pareti in legno di larice, creando una combinazione che valorizza ulteriormente lo spazio che li circonda. Oltre che per il loro design i dispositivi Vimar sono stati scelti perché permettono di controllare e gestire con precisione illuminazione ed energia elettrica in tutti gli spazi, garantendo al contempo funzionalità e comfort. Ad esempio nelle camere, tra le quali la suite con vista panoramica sull'intera valle, l'ampia gamma di prese - a partire da quelle specifiche per rasoi, posizionate nei bagni - risponde ad ogni tipo di esigenza funzionale.



Per essere sempre  
più aggiornato  
iscriviti alla nostra newsletter  
su [www.vimar.com](http://www.vimar.com)

**3** ANNI di  
garanzia



Viale Vicenza, 14  
36063 Marostica VI - Italy  
Tel. +39 0424 488 600  
Fax +39 0424 488 188  
[www.vimar.com](http://www.vimar.com)  0424 488 500

**Ciao ragazzi,  
vi aspetto  
in giardino.  
Entrate pure**



Controlla fino a **5 impianti** videocitofonici.  
La chiamata è inoltrata  
fino a **10 utenti**.

**IL VIDEOCITOFONO TAB 5S UP È CONNESSO,  
A CASA O OVUNQUE TU SIA.**

Grazie all'app puoi controllare dal tuo smartphone se arriva il corriere e parlare con lui anche se sei fuori casa; se sei in giardino o sul terrazzo basta un tap sullo smartphone per aprire al tuo ospite, attivare l'apertura del cancello o le luci del giardino. È ideale anche nelle ristrutturazioni.



**VIMAR**

energia positiva