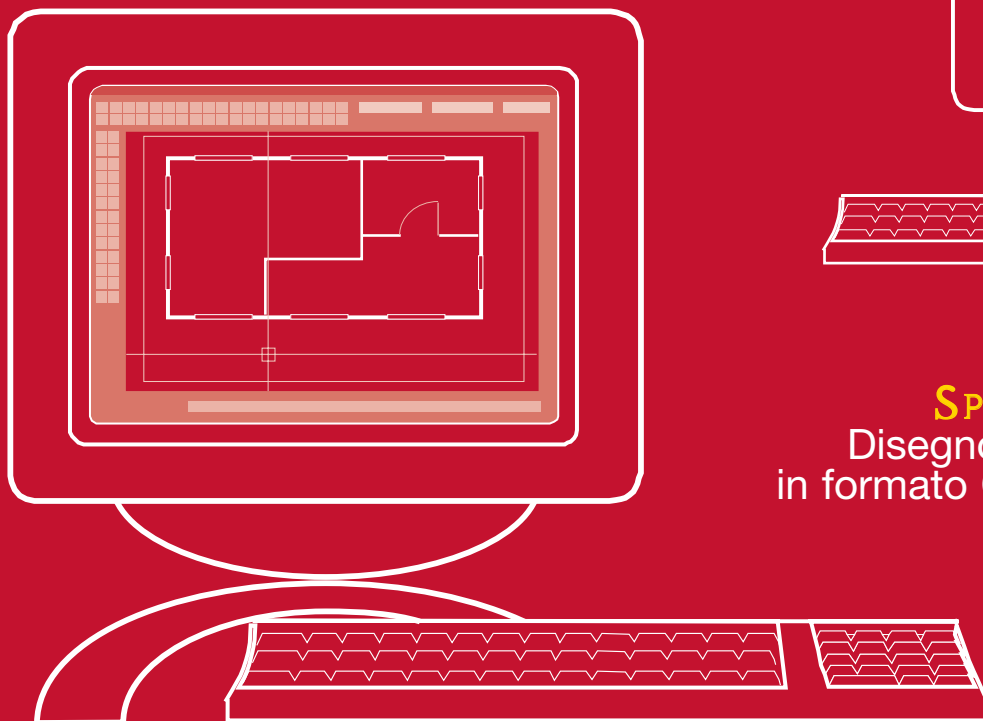
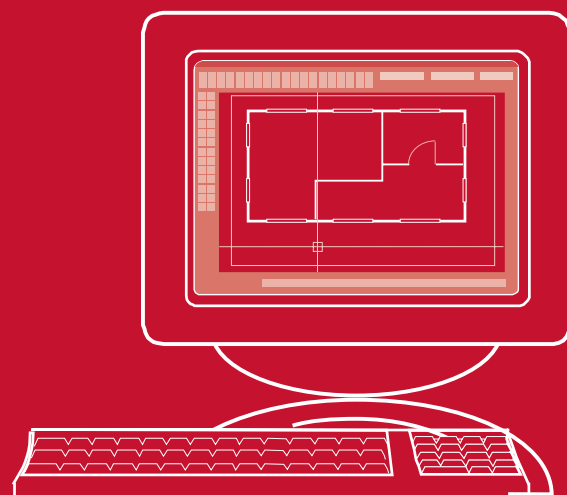
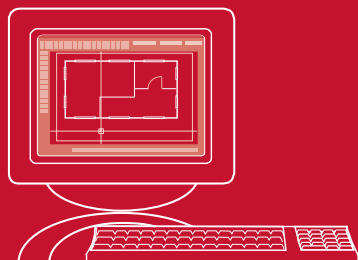


Vimar Point

C O S A S I M U O V E I N C A M P O E L E T T R I C O




SPECIALE SOFTWARE
Disegno e preventivazione
in formato CD. Pronti all'Easy!

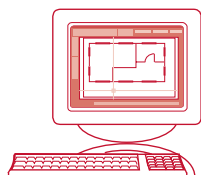
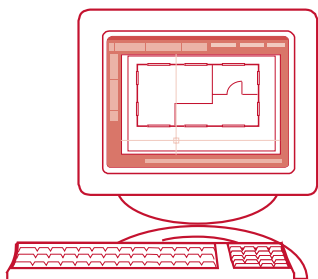
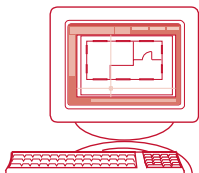
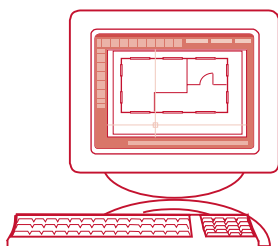


Il mondo
è pieno di segnali.
Basta captarli.



idea Prese TV-RD-SAT. Audio, video, analogici, digitali, terrestri, satellitari, via etere e via cavo: i nuovi segnali viaggiano per il mondo. E Idea è pronta a captarli. Con nuovi standard, più raffinati e predisposti a ricezioni di altissima qualità, in linea con le normative europee e con una domanda di mercato sempre più raffinata ed esigente. A chi ha antenne sensibili al cambiamento, Vimar propone il nuovo sistema di ricezione TV della serie Idea. In quarantadue colori, quattro materiali, due design, coordinati con altre duecento funzioni.  **VIMAR** Energia positiva.

www.vimar.it



speciale software

Pronti all'Easy

Arriva il nuovo CD pronto all'uso e assolutamente free. Gli aggiornamenti di EasyDraw e EasyCap per disegno e preventivazione. Più tutta la documentazione tecnica Vimar in formato multimediale.

Start

4 Parte la nuovissima collezione di lavoro Vimar per i professionisti e i progettisti di impianti civili. Un'immagine professionale e uno strumento indispensabile di lavoro.

Installa

4 Le istruzioni per l'Easy. Passo per passo come installare o aggiornare le nuove releases di EasyDraw e EasyCap. E in più Internet Explorer e Acrobat Reader, nelle versioni più aggiornate.

Nuovo EasyDraw

5 EasyDraw con tre importanti novità: l'inserimento di Plana, la possibilità di realizzare quadri personalizzati di cablaggio strutturato, nuovi prototipi di disegno.

Esempio guidato

5 Come realizzare un impianto di cablaggio strutturato in un ufficio? Tutte le istruzioni per integrare tre software in un unico progetto. Dall'ideazione alla preventivazione.

Nuovo EasyCap

6 L'Euro entra anche in EasyCap. Il software di preventivazione Vimar si adegua alla nuova valuta europea.

Esempio guidato

6 Come far dialogare EasyCap con EasyDraw. In poche battute la via più veloce per passare da un progetto ad un preventivo.

Catalogo multimediale

6 Dieci chili di carta tradotti in formato multimediale, per avere tutto e subito. Tre sezioni per navigare nell'arcipelago dell'offerta Vimar.

Esempio guidato

7 Da EasyDraw a EasyCap, passando per il Catalogo multimediale. Il circolo si chiude. Con massima soddisfazione di progettisti e addetti ai lavori.

VIMAR POINT TRIMESTRALE D'INFORMAZIONE TECNICA E ATTUALITA'

DIRETTORE RESPONSABILE VINCENZO CASOLARO

EDITRICE EPE - EDIZIONI PUBBLICITA' EDITORIALE SRL - VIA LA SPEZIA, 33 - 20142 MILANO

DISTRIBUZIONE 110.000 COPIE **SPEDIZIONE** A.P. 45% - ART. 2 COMMA 20/B LEGGE 662/96 - D.C.I. PADOVA

REGISTRO STAMPA PERIODICA - TRIBUNALE DI MILANO N. 103/2000 DECRETO DEL 7/2/2000

STAMPA MEDIAGRAF SPA - VIALE DELLA NAVIGAZIONE INTERNA, 89 - 35027 NOVENTA PADOVANA (PD)

DIRETTORE EDITORIALE LORENZO MARINI **COORDINAMENTO** UGO TESTONI

ART DIRECTOR ENZA FOSSATI **GRAFICA** GABRIELE BRINI

FOTO ALBERTO CAROLO

HANNO COLLABORATO DARIO FABRIS - ANGELO MINUZZO - STEFANO DAL PRA

VIMAR SPA Viale Vicenza, 14 - 36063 Marostica (VI) - Tel. 0424.488.600 - Fax 0424.488.188 - www.vimar.it

software Pronti all'Easy

Disegno e preventivazione ancora più facili e completi con gli aggiornamenti di EasyDraw e EasyCap. Più tutta la documentazione tecnica Vimar. In un nuovo CD pronto all'uso e assolutamente free.

Abbiamo presentato nel numero di gennaio la nuovissima collezione di lavoro che Vimar ha preparato per tutti i professionisti e progettisti di impianti civili. È ora allegata a questo numero speciale di Vimar Point, fatto espressamente per consegnare puntualmente il relativo CD a tutti coloro che ne hanno fatto richiesta.

Start

All'inserimento del cd nel lettore del PC ci si trova di fronte al programma di avvio. L'immagine riprende questa stampata sul CD e introduce nel nuovo look del software, che gli conferisce un aspetto professionale e coordinato con quello che contraddistingue tutte le documentazioni dell'azienda.

Installa

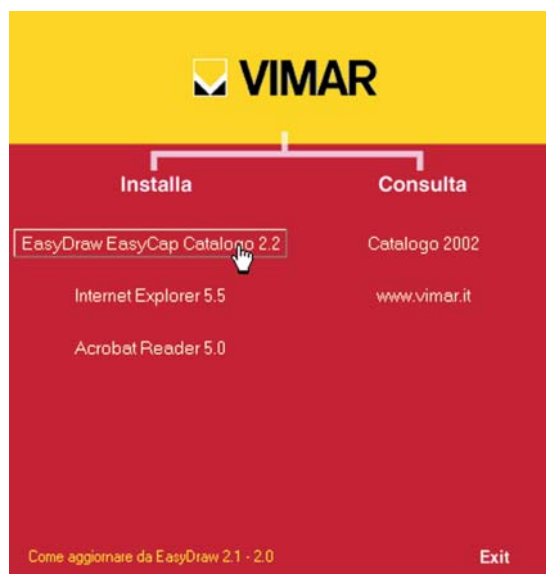
Con un click sul marchio si accede all'INSTALLAZIONE, articolata in due sezioni:

- **"Installa"** per effettuare l'installazione delle nuove releases dei software **EasyDraw** e **EasyCap**, del Catalogo 2002 e di altri programmi a valore aggiunto come Internet Explorer 5.5 e Acrobat Reader.

Chi avesse già installate sul PC le precedenti versioni 2.1 e 2.0 trova in basso, sempre sulla stessa videata l'accesso all'aggiornamento, cioè ad un software che installa la nuova versione senza cancellare le anagrafiche clienti/fornitori inserite nel tempo.

Si consiglia con l'occasione di aggiornare il sistema posseduto con le nuove versioni di Internet Explorer e di Acrobat Reader al fine di avere sempre il massimo delle prestazioni, della sicurezza e dell'affidabilità.

- **"Consulta"** per consultare il catalo-



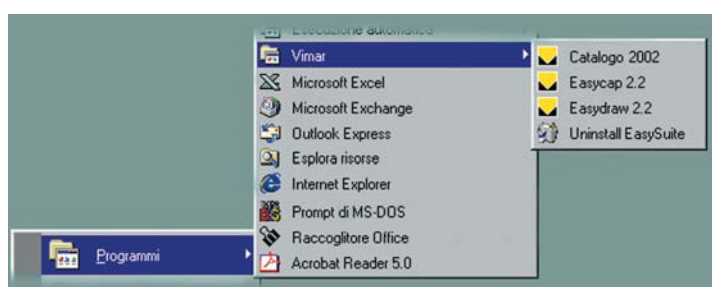
go multimediale direttamente da cd ("Catalogo 2002") senza dover installare nulla e raggiungere con un solo click il sito ufficiale Vimar ("www.vimar.it"). Il CD è aggiornato a gennaio 2002. Le ultime informazioni, successive alla data del CD, sui prodotti Vimar e tutte le documentazioni correlate sono sul sito. In esso sono

“La nuova **collezione di lavoro** dedicata a tutti i **progettisti** di impianti civili”

disponibili le nuove patch del programma per aggiungere sempre nuove ed esaltanti funzionalità.

CD e sito vanno quindi "usati" assieme: rappresentano un sistema digitale integrato analogo a quello delle documentazioni cartacee.

I dati registrati e le e-mail fornite dagli



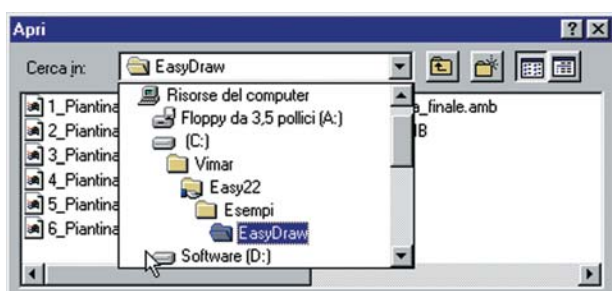
utenti consentiranno a Vimar di anticipare tutte le informazioni sulle novità.

A questo punto si può procedere con l'installazione: basta premere sul pulsante "EasyDraw EasyCap Catalogo 2.2" e seguire le istruzioni che appariranno a video per completare l'installazione.

Un messaggio di avviso è contenuto nella videata che elenca le condizioni di autorizzazione all'uso: **"Attenzione: la presente versione sovrascrive completamente le precedenti 2.0, 2.1. È a carico dell'utente il preventivo salvataggio dei dati a scopo di back-up."**

Se non ci sono precedenti versioni installate si può procedere, premendo "avanti", altrimenti vanno seguite attentamente le istruzioni di "Come aggiornare da EasyDraw 2.0 - 2.1".

Si seguiranno quindi le istruzioni a video fino al completamento dell'installazione. Le icone "Catalogo 2002", "EasyCap 2.2" e "EasyDraw 2.2" saranno accessibili dal menù start in Windows, per usare i software in tutte le loro funzionalità, subito dopo aver riavviato il computer.



Esempio guidato

L'esempio che si intende portare a termine è relativo ad un impianto di cablaggio strutturato per un ufficio. Si utilizzeranno a tal proposito tutti gli strumenti presentati evidenziando la loro piena integrazione.

- Aprire EasyDraw
- Selezionare la voce di menu "File | Apri" ed aprire la piantina di esempio nella cartella C:\Vimar\Easy22\Esempi\EasyDraw\1_Piantina.amb
- Selezionare la voce di menu "Archi | Librerie di Arredamento" e quindi sotto "varie" selezionare un simbolo rappresentativo di un PC.
- Posizionare il simbolo selezionato in alcune locazioni della piantina
- Selezionare la voce di menu "Elettrici | Serie civili"
- clickare sul bottone "Modifica serie e posa" e selezionare "3 - Plana" con "Plana Posa - Incasso"
- Selezionare "Prese telefono e EDP" e fare un doppio click su uno dei simboli relativi a "Presi RJ45."
- Disporre i simboli nelle locazioni più opportune.
- Per realizzare un quadro di cablaggio strutturato è ora sufficiente andare nel menu "Elettrici | Cablaggio strutturato Netsafe | Inserisci singole sagome" e selezionare direttamente il componente da inserire nel disegno (partendo naturalmente dal quadro)
- Per ottenere una maggior precisione di

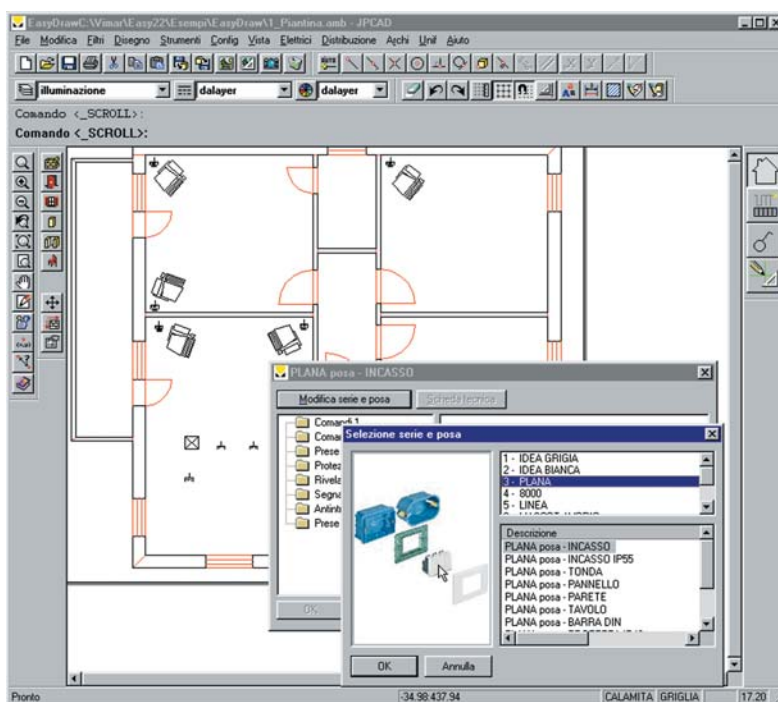
ESEMPIO GUIDATO
Passo per passo come progettare e preventivare un impianto integrando tutti i software.

Nuovo EasyDraw

Le novità introdotte da EasyDraw riguardano:

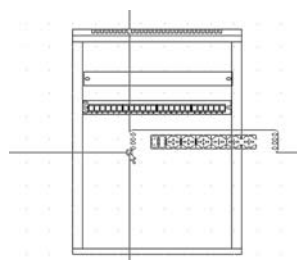
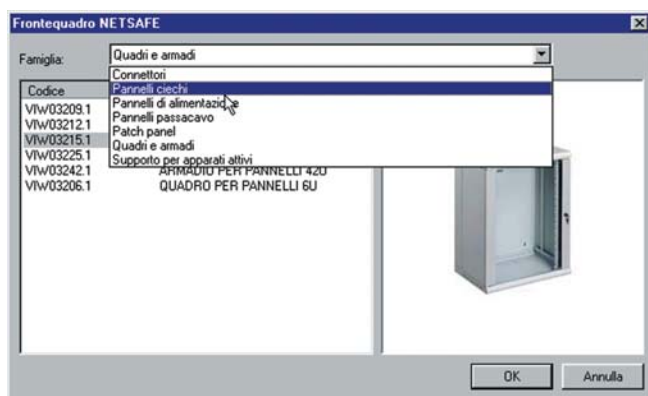
- L'inserimento della serie civile Plana.
- La possibilità di realizzare dei quadri personalizzati di cablaggio strutturato mediante inserimento a video dei componenti.
- La gestione di più affidabili e migliorati prototipi di disegno.

Tralasciando quelle che sono le funzionalità di base del programma approfondibili mediante gli help integrati, si preferisce approfondire a questo punto le nuove funzionalità mediante un esempio fruibile direttamente.



inserimento è consigliabile disattivare lo spostamento dei componenti nella griglia mediante il comando “Strumenti | Calamita su griglia on-off”.

- Quando si inserisce il primo simbolo è consigliabile zoomare sul simbolo stesso per avere una maggiore precisione di inserimento dei vari componenti.



- Cliccando su “OK” e selezionando la sezione “CORPO” si accede alla lista materiali di tutti gli articoli che erano stati disposti con EasyDraw.

- È sufficiente a questo punto salvare il file per poter usare questa lista articoli con il CATALOGO. Da notare come la valuta di riferimento per tutte le operazioni sia adesso l'EURO.

- Chiudere EasyCap

Catalogo multimediale

Rappresenta una versione totalmente nuova rispetto a quello contenuto nel Vimar CD di qualche anno fa. Il Catalogo è costituito da tre sezioni:

1. L'albero figurato dei primi due livelli Vimar. Ad ogni click sulle foglie dell'albero vengono filtrati nella lista gli articoli appartenenti a quella categoria.
2. La lista degli articoli in cui è possibile effettuare una ricerca per codice prodot-

EasyCap porta l'**Euro** in tutti i preventivi. E il **nuovo catalogo** permette di **navigare** con rapidità nell'arcipelago dell'**offerta Vimar 2002**

- Mediante la funzione “Elettrici | Analizza composizione” è possibile ora completare i simboli inseriti con i materiali necessari all'ottenimento della funzionalità desiderata.

- A questo punto è sufficiente salvare mediante la funzione nel menu “Elettrici | Lista dei materiali” una lista materiali da caricare successivamente con EasyCap (ricordarsi di specificare Output su EasyCap).

- Chiudere EasyDraw.

Nuovo EasyCap

Le novità introdotte con la nuova versione di EasyCap riguardano essenzialmente la gestione dell'Euro.

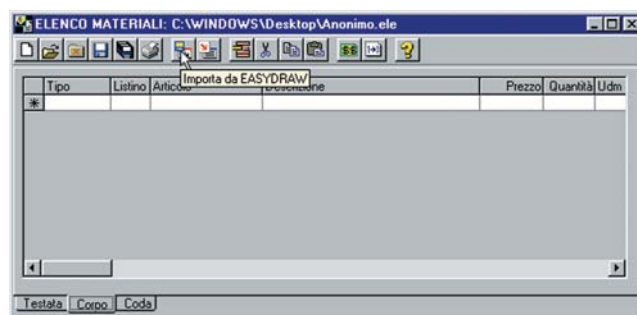
Esempio guidato

- Eseguire EasyCap
- Con EasyCap può essere caricata la lista dei materiali precedentemente salvata con EasyDraw selezionando “Elenchi | Elenchi materiali”
- È sufficiente cliccare sull'icona evidenziata in figura e si aprirà una finestra che permetterà di indicare il file precedentemente salvato da EasyDraw.

CATALOGO
Dieci chili di carta tradotti in formato multimediale, per avere tutto e subito.

to o per descrizione lunga. È sufficiente premere il tasto “F3” o cliccare con il tasto destro del mouse sull'elenco degli articoli per poter accedere alla maschera di ricerca.

3. La scheda prodotto dove è possibile vedere le informazioni fondamentali. Altre informazioni più dettagliate sono offerte dalla documentazione allegata (fino a 6 documenti) che è la traduzione in formato multimediale dei 10 kg di “carta” che Vimar realizza per illustrare le funzionalità dei propri prodotti all'utenza professionale (catalogo tecnico, biblioteche tecniche, fogli e libretti istruzione, ecc).



Libertà di esportazione

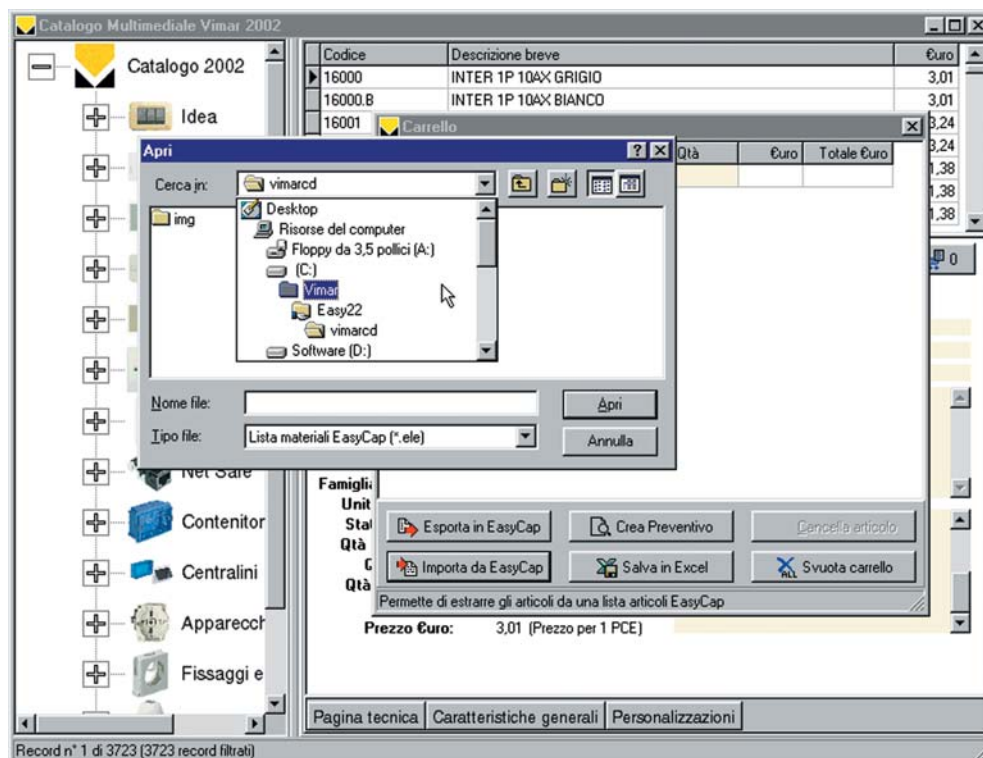
Dati e immagini delle schede prodotto del catalogo sono facilmente esportabili in altre applicazioni.

Per esempio per inviare l'immagine di un prodotto mediante posta elettronica è sufficiente posizionarsi sull'immagine del catalogo; fare click con il tasto destro del mouse; selezionare "Copia file immagine"; riposizionarsi sul desktop e nuovamente cliccare il tasto destro del mouse e selezionare "incolla".

spesa facendo click sul tasto "Ins" (Tastiera) o sul bottone presente nella scheda prodotto o selezionando "Aggiungi a carrello" mediante tasto destro del mouse. Nel carrello verranno via via aggiunti i prodotti. È sufficiente quindi aprire il carrello mediante apposito bottone per vedere la lista completa.

A questo punto è possibile:

1. Realizzare velocemente una lista della spesa personalizzata mediante la funzio-



“Mettete quello che vi serve nel **carrello** e in un attimo il **preventivo** sarà pronto per essere inoltrato”

A questo punto il file è pronto per essere allegato ad un messaggio di posta elettronica.

Per utilizzare un'immagine all'interno di un documento Word, impiegare la funzione "Copia immagine" e quindi incollarla.

Il carrello della spesa

Il Catalogo multimediale permette di inserire un prodotto nel carrello della

ne di "crea preventivo".

2. Esportare la lista degli articoli in Excel per una elaborazione più sofisticata.
3. Esportare/importare la lista degli articoli su un elenco materiali di EasyCap.

È da ricordare che la funzione di esportazione in EasyCap non salva direttamente la lista materiali, ma permette di aggiungere i materiali ad un "Elenco materiali" preesistente.

Esempio guidato

- Eseguire il Catalogo 2002
- Dal carrello della spesa fare click sul pulsante "importa da EasyCap"
- È sufficiente selezionare il file precedentemente salvato con EasyCap per poter avere gli articoli nel carrello pronti per essere utilizzati in mille modi diversi.

S e n z a c o l o r a n t i .

ue!



Come avere il colore sempre fresco, brillante e cristallino? Plana l'ha scoperto: mettendolo sotto uno strato leggero e traslucido di resina. Per chi ama le cose semplici e naturali ecco il colore sotto ghiaccio. In dodici differenti colori: menta, cenere, neve, aria, ambra, acqua, cedro, smeraldo, arancio, tabacco, zaffiro, rubino. Tutti freschissimi, nella nuova serie Reflex.

PLANA I colori sotto ghiaccio.

www.vimar.it

 **VIMAR**
Energia positiva.