

Vimar Point

C O S A S I M U O V E I N C A M P O E L E T T R I C O



RADIOCLIMA

Il sistema
da parete Vimar.
Via radio, fia filo,
via al futuro

SERIE IDEA

Da Napoli a Caserta:
nelle strutture
alberghiere Idea dà
il meglio di sé

SISTEMA COMFORT

In un nuovo catalogo:
sette famiglie di prodotti,
tre serie civili e tutti
i bisogni di comfort

E IN PIÙ: SISTEMA CONTENITORI E L'ENERGIA DELLE WIND FARM

I colori sotto ghiaccio.

ue!



Colore sempre fresco, brillante e cristallino? Placca Reflex: dodici colori sotto uno strato traslucido di resina.

PLANA In dodici gusti Reflex.
www.vimar.it

VIMAR
Energia positiva.



4



in questo numero

Radioclima

4 Via radio, via filo, via al futuro

Vimar esce allo scoperto e lancia la nuova climatizzazione da parete. Cinque prodotti, un sistema, che parla sia via filo che via radio.



10

Wind farm

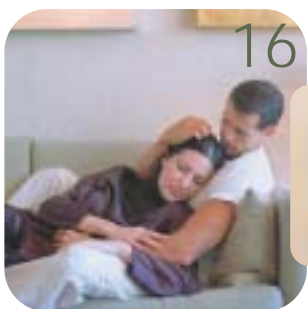
10 Enegia in divenire

Viaggio fra le cattedrali eoliche del futuro: i colossali impianti offshore nei mari del nord. Destinati a moltiplicarsi a ritmi vertiginosi.

Sistema comfort

16 Per il comfort, dei clienti e vostro

Regolazione luci, clima, illuminazione, automatismi, comunicazione, segnalazioni, privacy. In un nuovo catalogo: tre serie civili, e tutti i bisogni di comfort.



16



Sistema contenitori

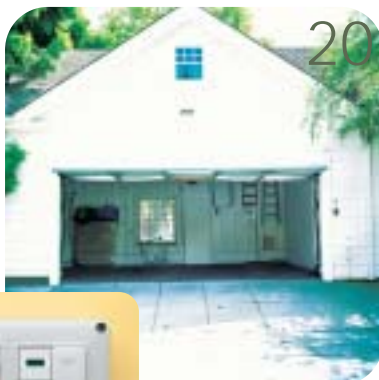
20 Un sistema di certezze

Nati dalle esigenze di chi li installa, sono cresciuti nel corso degli anni. Dai nuovi centralini alle collaudatissime scatole blu Vimar.

Impianti di prestigio

26 Mare, sole e tanta Idea

Napoli, Caserta, Salerno, la penisola sorrentina. In alberghi differenti per stili, storia e ubicazione Idea dà il meglio di sé. In bianco, grigio e tanto oro.



20



34 Flash

35 Humour



26

VIMAR POINT TRIMESTRALE D'INFORMAZIONE TECNICA E ATTUALITA'
DIRETTORE RESPONSABILE VINCENZO CASOLARO
EDITRICE EPE - EDIZIONI PUBBLICITA' EDITORIALE SRL - VIA LA SPEZIA, 33 - 20142 MILANO
DISTRIBUZIONE 110.000 COPIE SPEDIZIONE A.P. 45% - ART. 2 COMMA 20/B LEGGE 662/96 - D.C.I. PADOVA
REGISTRO STAMPA PERIODICA - TRIBUNALE DI MILANO N. 103/2000 DECRETO DEL 7/2/2000
STAMPA MEDIAGRAF SPA - VIALE DELLA NAVIGAZIONE INTERNA, 89 - 35027 NOVENTA PADOVANA (PD)

DIRETTORE EDITORIALE LORENZO MARINI COORDINAMENTO UGO TESTONI
ART DIRECTOR ENZA FOSSATI GRAFICA ELISA MARTELLUCCI
FOTO ALBERTO CAROLO - LAURA RONCHI - THE IMAGE BANK - MADS ESKESEN
SI RINGRAZIANO: NORDEX AG, NYSTED WIND FARM, ELSAM A/S
HANNO COLLABORATO ANGELO MINUZZO, PIER CANEI

radioclima Via radio, via filo, **via al futuro**

Vimar esce allo scoperto ed entra in questo nuovo canale con soluzioni avanzate. Cinque prodotti per un sistema da parete che parla sia via filo che via radio.



Radioclima
Vimar presenta
il nuovo sistema
da parete.
Cronotermistato
e termistato. Via
radio e via filo.

Termostati e cronotermistati sono apparecchiature d'uso corrente ed estremamente diffuse a corredo d'ogni impianto di riscaldamento o condizionamento.

Vimar aveva finora concepito queste funzioni in versione da incasso nell'ambito delle proprie serie civili.

Vimar, sia dentro che fuori

Le soluzioni da parete - offerte finora solo da produttori specializzati - sono molto diffuse, anche in nuovi immobili, per il minor costo; le soluzioni da incasso sono impiegate essenzialmente in impianti di fascia medio-alta.

E' quindi coerente che Vimar abbia ora deciso di coprire tutto il mercato della termoregolazione offrendo anche i

prodotti da parete, realizzando in tal modo la brand identity dell'impianto elettrico in caso di utilizzo di serie Vimar e comunque la fornitura di un prodotto di marca.

“Va d'accordo con tutte le **serie civili**, dialoga con l'utente, **parla** con l'esterno.”

L'ottica è infatti quella di un'offerta sempre più ampia e tendenzialmente completa in quell'ambito civile nel quale Vimar ha individuato da sempre il proprio core business e sul quale ha disegnato la propria mission aziendale.

La tessera mancante

Va anche messo l'accento che, nella prospettiva dell'affermazione dei sistemi e della domotica, è inevitabile il calo dell'attenzione per soluzioni che possono aver problemi d'integrazione nell'impianto complessivo e offrire minor interoperabilità nei confronti di quelle progettate e coordinate con i si-

irrinunciabile.

Anche per questo Vimar ha scelto di fornire una linea di prodotti da parete, oltre che da incasso, come già fa da molti anni, orientati al futuro dell'impiantistica e in grado già fin d'ora di rappresentare la tessera fondamentale, subito dopo le funzioni di base, di un moderno impianto.



stemi. La termoregolazione, che rappresenta un elemento costitutivo di qualsiasi sistema civile, è fra l'altro una tessera importantissima, perchè è uno degli aspetti fondamentali del comfort, al punto da rappresentare una esigenza

Senza Vimar il mercato si troverebbe con una tessera mancante!

Nasce Radioclima

Vimar entra in questo segmento del mercato forte della propria posizione



‘Due soluzioni in un unico prodotto. Per qualsiasi esigenza installativa.’

ed autorevolezza, dell'esperienza maturata sul campo, dell'originalità di una proposta che, facendo tesoro del meglio offerto dalla tecnologia, le consente di farsi strada con autorevolezza. L'offerta di partenza di Vimar - implementazioni ulteriori sono nelle logiche di sviluppo - è già ricca e interessante.

Radio e filo: in un solo apparecchio

Radioclima, questo il nome della linea di prodotti da parete, consente di realizzare impianti via filo, ma anche impianti via radio con gli stessi apparecchi base semplicemente sostituendo il modulo d'uscita a relé con il modulo trasmettitore monodirezionale in radiofrequenza, fornito separatamente: l'installatore, in base alla soluzione che decide di adottare, personalizza un'unica referenza.

Tenendo conto che le installazioni via filo sono la grande maggioranza, la dotazione di serie è quella con il modulo d'uscita a relé, ma cambiare il modulo è questione d'un attimo.

Va da sé che dovrà anche essere previsto un modulo ricevitore nei pressi della caldaia o della pompa, scelto in base alle caratteristiche dell'impianto, monozona o multizona, come vedremo in dettaglio più avanti.

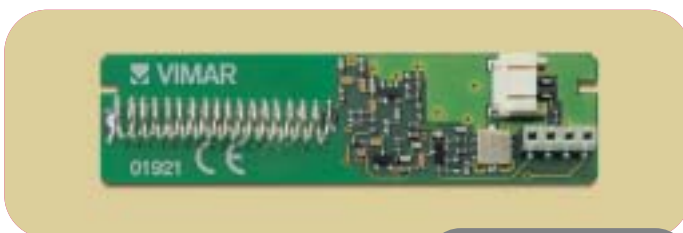
Cronotermostato e termostato

Radioclima è costituito da due apparecchi base, cronotermostato e termostato, per consentire la scelta in relazione alle esigenze tipiche di regolazione: secondo programma orario giornaliero/settimanale o secondo il solo livello di temperatura impostato, con possibilità di ciclo di riduzione temporizzata o meno. L'alimentazione è, in entrambi i casi, a batteria.

Radiofrequenza: tanti vantaggi

Impiegando il modulo trasmettitore in radiofrequenza, l'apparecchio può funzionare senza essere necessariamente fissato a parete, perché non ci sono cavi di collegamento. In tal modo la posizione d'installazione può essere variata in relazione agli ingombri degli arredi, pur mantenendo l'altezza prevista sul piano di calpestio ed evitando le pareti perimetrali; tutte le operazioni di programmazione possono essere effettuate prendendo in mano l'apparecchio e stando comodamente in poltrona.

Sono particolari che si fanno apprezza-



Radiomodulo TX
Basta un semplice modulo.

In un attimo si applica e il cronotermostato comunica via radio.

re per il comfort funzionale offerto all'utente finale e per la possibilità di mettere comunque in posizione ottimale l'apparecchio che regola il clima nei confronti del layout d'arredo adottato o, semplicemente, delle esigenze di posa e soprattutto manutenzione periodica di carta da parati, tappezzeria e simili: da questo punto di

‘Da filo a radio. In un micro-modulo.’

vista queste apparecchiature sono del tutto equiparabili ad una foto o ad un complemento d'arredo appeso alla parete.

Infine un altro vantaggio dell'assenza di cavi e della possibilità di non fissare



l'apparecchio è rappresentato dalla possibilità di spostarlo da un locale all'altro, per es. dalla zona giorno alla zona notte o in bagno per assicurare la temperatura desiderata nel locale di riferimento: si tratta certo di chiudere i radiatori nei locali che non interessano, ma in tal modo si ottengono con un solo apparecchio funzioni altrimenti ottenibili solo dividendo in zone l'impianto ed installando un corrispondente numero di cronotermostati.

I ricevitori/attuatori

I segnali mandati dal termostato o dal cronotermostato attraverso il modulo trasmettitore radio TX vengono ricevuti da un ricevitore/attuatore, posto in prossimità della pompa di circolazione o valvola dell'impianto termotecnico; il ricevitore/attuatore provvede ad attivare/disattivare l'impianto per realizzare le condizioni ambientali impostate. In ipotesi di impianto monozona il ricevitore/attuatore è del tipo ad un canale, mentre se l'impianto è suddiviso in due o più zone, viene impiegato un attuatore a 4 canali, in grado di comandare fino a 4 carichi indipendenti diversi. In tal caso sarà installato un cronotermostato/termostato in ciascuna zona per il pilotaggio del relativo canale del ricevitore/attuatore.

Comando da remoto

Installando un combinatore/attuatore telefonico e collegandolo ai relativi morsetti del cronotermostato o del termostato è possibile comandare a di-

stanza l'accensione automatica chiudendo un contatto.

Questa funzione può essere particolarmente utile in seconde case.

Design e colori

Il cronotermostato del sistema radioclima ha un design semplice e pulito e, grazie alla miniaturizzazione dell'elettronica, lo spessore è minimo, molto vicino a quello delle soluzioni ad incasso.

Grande attenzione è stata posta all'ergonomia ed al chiaro ed ordinato posizionamento dei comandi.

Il grande display consente la visualizzazione in grandi cifre della temperatura e dell'ora (svolge anche la funzione di orologio), dell'istogramma delle temperature impostate dal programma per il giorno corrente e, con piccole icone,



Tasto a mouse
Bello da vedere.
Immediato da gestire.
Per passare da programmazione settimanale a comando manuale.

dei settaggi impostati.

La semplicità d'uso è sintetizzata nel tasto a mouse centrale che consente di gestire le funzioni di uso più frequente (passare da programmazione settimanale a manuale, alzare ed abbassare la temperatura) interagendo con le istruzioni fornite dal menù del



Da parete
Compatto nella forma, intelligente nel contenuto. Con Radioclima Vimar esce allo scoperto.

display.

Tutte le restanti funzioni di programmazione, immediate ed intuitive, sono accessibili all'interno, sotto

uno sportellino incernierato in base, che ha la funzione di conferire pulizia all'estetica dell'apparecchio e di impedire azionamenti accidentali.

Il cronotermostato radioclima è disponibile in tre colori: bianco, lo stesso della serie Plana, antracite, lo stesso degli apparecchi Idea grigi, e silver, argento metallizzato.

Questa gamma consente un buon coordinamento cromatico con le serie civili a tasto bianco, grigio ed a finitura metallizzata.

Prestazioni

Passando a vedere quel che si può fare con gli apparecchi Radioclima, c'è da dire che è stato accuratamente evitato di fornire il superfluo, quella parte di funzionalità, comune negli apparecchi elettronici, che nessuno usa mai.



Display

L'efficacia della tecnologia digitale, con la chiarezza della grafica analogica. Un display che parla il linguaggio delle immagini.

che si presentano come indice di sofisticazione tecnologica e offerta di prestazioni aggiuntive mirate al massimo confort e possibilità di scelta da parte dell'utilizzatore.

L'esperienza di queste apparecchiature di prima generazione ha consentito di mettere a fuoco le funzionalità effettive



“Design e semplicità.
In un tasto a mouse.”

Nella progettazione elettronica, rispetto a quella elettromeccanica tradizionale, non costa praticamente nulla, a chi progetta, prevedere molte variabili

vamente richieste e di puntare soprattutto alla semplicità di programmazione ed uso, sgombrando il campo da ogni inutile complicazione.

Cronotermostato e termostato hanno un elemento comune, rappresentato da un grande tasto a mouse, attraverso il quale vengono effettuate tutte le operazioni correnti. La dimensione consente a tutti, ma particolarmente a disabili o semplicemente persone anziane, una immediata localizzazione dell'organo di comando ed un azionamento sempre preciso e sicuro, anche in condizioni di luce scarse.

“Gestione **digitale** e intuito **analogico**. In un semplice **display**.”

Anche le persone con una vista non perfetta non devono mettere gli occhiali per individuare il punto su cui agire per comandare questi apparecchi e ciò risulta pratico e funzionale.

Cronotermostato

Il cronotermostato radioclima, con il suo grande display consente di tenere sempre la situazione sotto controllo e ricevere, semplicemente leggendo quel che compare, tutte le informazioni utili e necessarie sullo stato del sistema e sulle operazioni di programmazione. C'è così, in quel semplicissimo display, tutta l'interattività intuitiva di un apparecchio digitale mentre la gestione è completamente digitale.

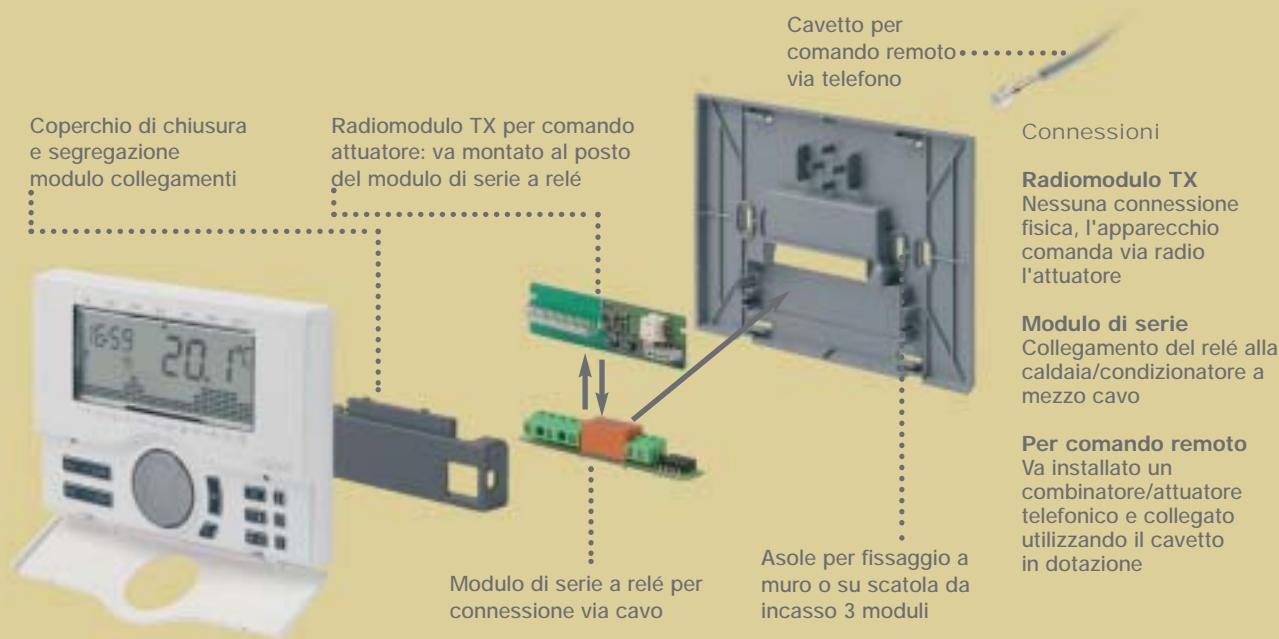
D'estate come d'inverno è possibile la scelta tra programmi standard preimpostati e programmi costruiti sulle esigenze specifiche, con valori di temperatura diversi nelle varie ore del giorno e con programmi personalizzati per ciascun giorno della settimana.

Termostato

Caratterizzato da dimensioni molto più piccole, il termostato radioclima è un vero gioiello. Offre confort l'attivazione temporizzata di un livello di temperatura ridotta, attivabile durante la notte o in caso d'assenza, con funzione di risparmio energetico.




Schema funzionale cronotermostato



Energia in divenire

Viaggio tra le centrali eoliche del futuro: i colossali impianti offshore nei mari del nord. Destinati, nei prossimi decenni a moltiplicarsi a ritmi vertiginosi. Per fornire sempre più Megawatt e posti di lavoro. E liberare l'aria dalle emissioni inquinanti.





I porticciolo inglese di Skegness, l'isola tedesca di Rügen e Blavandsshuk, villaggio della costiera ovest dello Jutland, in Danimarca, non hanno grandi probabilità di diventare le prossime Saint Tropez, Ibiza e Portorotondo. Un po' è per le temperature, decisamente non mediterranee: venticinque gradi sfiorati, se va bene, nel pieno dell'estate. Un po' per le piogge, una certezza durante tutto l'anno. Ma soprattutto è per il vento vigoroso, che rende l'aria tagliente e che scava solchi profondi nei volti rubizzi degli abitanti locali: pelli chiarissime ma che basta un po' di sole per arrossare irrimediabilmente, nemmeno si vergognassero di non essere coperti da un tetto di nuvole.

“Bella forma di **energia**, sicuramente. Ma quanta elettricità produce una di quelle **grandi eliche**?”

Energia pulita

Ma l'effetto corroborante è un beneficio tutto sommato secondario del vento: quello principale è di essere una forma di energia altamente ecologica e, soprattutto, rinnovabile. Finora la reputazione dell'energia eolica non è stata ottima, e in parte a ragione gli esperti dicevano: bella forma di energia, sicuramente, ma quanta elettricità

Off-Shore
Navi gru
appositamente
costruite posano
fondamenti in
acciaio su fondali
da 10 a 40 metri.



produce una di quelle grandi eliche? Abbastanza, forse, per un rasoio e una televisione. Bene: oggi le cose non stanno più così. Una più forte coscienza ecologica; il rinnovato impulso da parte della comunità internazionale a fare di meglio sul piano dell'energia pulita, e perché no anche i prezzi sempre ondivaghi del petrolio; in primo

“La via più promettente sembra oggi quella che **porta al mare**, il burrascoso Mare del Nord.”

luogo, però, una serie di avanzamenti tecnologici che hanno permesso, in 15 anni, di abbattere i costi di produzione dell'85 per cento: tutti fattori che stanno fungendo da volano per un rinnovato impulso a produrre energia



sull'ali del vento. E la via più promettente e redditizia sembra oggi quella che porta al mare; il burrascoso Mare del Nord in particolare. Svezia e Regno Unito, Germania, Irlanda, Norvegia e soprattutto Danimarca sono i principali Paesi che hanno progetti di wind farms (“centrali del vento”) già funzionanti, in costruzione o almeno in progetto. Così, Skegness, Rügen e Blavandssbuk hanno il futuro assicurato: se non da mete turistiche, almeno come capisaldi dell'energia pulita.

Vento di mare

Quali sono i vantaggi di costruire in mare più o meno aperto? Evidentemente non ci sono terreni da espropriare, né paesaggi bucolici da deturpare. In più, in mare il vento soffia indisturbato, con forza maggiore anche del 50 % rispetto alla terraferma. E le turbine progettate su misura per l'utilizzo in ambiente marino (più complicate, per gli ingegneri, di quelle normali), sono state perfezionate al punto di consentire un veloce ammortamento dei costi di installazione, che resta-



no del 30-40 per cento più alti rispetto alla terraferma. Ma con il diffondersi degli impianti offshore i costi sono de-

“ La **wind farm** più grande del mondo, completata lo scorso 26 agosto **su un banco sabbioso** al largo dello Jutland. ”

stinati ad abbassarsi, e la rendita energetica ad aumentare.

Quali sono le caratteristiche ideali per l'installazione di una centrale eolica off-shore? Ovviamente, la presenza di un vento abbastanza forte e costante: idealmente 7/8 metri al secondo; i fondali marini devono essere relativamente bassi (da 10 a 40 metri) e piatti. Ci sono varie tecniche per installare una turbina in mare; la più funzionale sembra essere quella basata su fondamenta in acciaio, con un condotto del diametro di circa 4 metri che viene affondato nei fondali per circa 25 metri. Navi gru appositamente costruite



provvedono quindi a installare le turbine, che devono essere disposte a griglia, ove la distanza minima equivale a 10 volte il diametro dei rotori (una turbina da 2 Mw ha un diametro di 80 metri).

Al largo dello Jutland

La wind farm più grande del mondo è stata completata lo scorso 26 agosto



“ In mare **il vento soffia indisturbato**, con forza maggiore anche del 50 % rispetto alla terraferma. ”

Obiettivo Ewea per l'energia eolica in Europa: arrivare al 12% della domanda globale entro il 2020.

dalla Elsam, leader europea dell'energia eolica: è quella danese di Horns Rev, banco sabbioso a 14-20 chilometri al largo di Blavandsshuk, sulla punta occidentale della penisola dello Jutland. Qui il vento soffia a una media di circa 10 metri al secondo, e le 80 turbine off-shore appena installate

270 milioni di euro, è stato fortemente sostenuto dal governo danese, che si è posto l'obiettivo di dimezzare entro il 2030 le emissioni di CO₂, e punta fortemente sull'energia eolica.

Avanguardia danese a parte, è il mondo intero che crede nella forza del vento come fonte di energia del futuro: e i 20 mila megawatt di energia pulita provenienti dalle off-shore wind farms rappresentano la punta di un iceberg ormai vastissimo.

La nuova frontiera

Negli ultimi cinque anni, per la prima

Horns Rev
Qui il vento soffia a 10 metri al secondo. Le 80 turbine produrranno energia per 150.000 case.

Dimezzare entro il 2030 le emissioni di CO₂: questo l'obiettivo del governo danese.

produrranno, a regime, 600 milioni di kilowatt/ora all'anno, abbastanza energia per 150 mila case. Ognuna di queste turbine, del tipo Vestas V80 da 2 Megawatt (è la turbina più grande del mondo prodotta in serie; le più grandi in assoluto, da 5 Mw, sono ancora in fase di collaudo): 160 Megawatt di potenza. Il progetto, costato

volta le nuove installazioni di centrali eoliche hanno superato quelle di nuove centrali nucleari. Oggi nel mondo sono in funzione oltre 55 mila turbine; e si calcola che il comparto eolico dia energia a 35 milioni di persone, e lavoro a circa 70 mila addetti; un'industria che vale 5 miliardi di euro, e che sta crescendo all'impressionante tasso

del 40 per cento su base annua. A fornire questi dati è Athouros Zervos, presidente dell'Ewea, l'associazione



milioni di euro di fatturato 2001, che già produce "mostri" come il modello N115, autentica Mercedes del settore con i suoi rotori del diametro di 115 metri, sottoposti a trattamenti anticorrosione e dotati di impianti autonomi di deumidificazione e lubrificazione per far fronte alle dure condizioni meteo dei mari del Nord. L'affare, però,

“Una turbina da 2 Megawatt produce in un anno **energia per 1.500 case**. Senza liberare nell'aria 35.000 tonnellate di anidride carbonica.”

lo fa soprattutto la natura: una turbina da 2 Megawatt produce in un anno sufficiente energia per 1500 case; per produrre la stessa energia si dovrebbero liberare nell'aria 35000 tonnellate di anidride carbonica.

europea per l'energia del vento, con sede a Bruxelles. Che propugna, con il progetto "Wind Force 12" un ambizioso programma di sviluppo per l'energia eolica in Europa: obiettivo, arrivare a coprire il 12% della domanda globale di energia entro il 2020.

Di questo 12 per cento, la maggioranza proverrà, ancora, dagli impianti installati sulla terraferma; il comparto

“Secondo le proiezioni dell'Ewea le centrali in mare potrebbero fornire **5.000 Megawatt** di energia su 60.000 complessivi.”

off-shore, ancora relativamente agli albori, è però destinato a crescere notevolmente di peso.

Secondo le proiezioni della stessa Ewea, nel 2010 le centrali in mare potrebbero fornire 5.000 Mw di energia su 60.000 complessivi; nel 2020 la proporzione potrebbe arrivare a 50.000 su 150.000. Un potenziale sufficiente per accelerare la corsa allo sviluppo delle turbine appositamente studiate per gli impianti off-shore: leader nel settore è la tedesca Nordex, 800 impiegati e 340



Piace anche ai pescatori

E l'impatto delle wind farms marine sull'ambiente marino? Deve ancora essere elaborata una valutazione del tutto attendibile. Ma i primi responsi positivi arrivano dall'impianto di Blyth, al largo della costiera inglese: sembra che le basi delle turbine eoliche siano apprezzate dai granchi, gamberi e altri grossi crostacei, che vi si insediano con assiduità. Cosa molto apprezzata dagli abitanti del luogo, che vivono soprattutto di pesca; queste wind farms, oltre a fornire loro energia pulita a bassissimo costo, facilitano addirittura il lavoro.

sistema comfort Per il comfort, dei clienti e vostro.

Regolazione luci, clima, illuminazione, automatismi, comunicazione, segnalazioni, privacy. In un nuovo catalogo: sette famiglie di prodotto, tre serie civili, e tutti i bisogni di comfort.



Dall'essenziale all'utile: intorno a queste due parole si può tessere la storia dell'impiantistica civile in Italia negli ultimi vent'anni.

L'essenziale è un impianto con le funzioni base, ben fatto, ma spartano: un fatturato modesto a fronte di un grande impegno di lavoro. L'utile è un im-

pianto con funzioni e sistemi di arricchimento: un fatturato ben diverso, con solo un modesto impegno di lavoro in più.

Il vantaggio, in quest'ultimo caso, c'è per tutti: per chi fa il lavoro e fornisce i materiali e per il proprietario dell'immobile il cui valore sale.

“ Per il residenziale e il terziario. **Sette famiglie di prodotti che attraversano tutte le serie:** Idea, Plana e 8000. Sino al nuovissimo Radioclima. ”

Nuovi bisogni, nuove opportunità

Ma la figura centrale è l'utente, che vive la differenza tra un impianto base ed un impianto più ricco e che, oggi, non è più soddisfatto di una dotazione base e percepisce come un vero bisogno l'aver

diamo di ricapitolare cosa c'è in quest'ambito, togliendoci la fatica di andare a selezionare i prodotti sul catalogo generale, dove c'è il tutto, ma indifferenziato e classificato secondo un criterio tradizionale.

Ma, cosa significa comfort? Comfort è luce, aria, suono, facilità di relazioni con

“Un nuovo approccio alle funzioni delle **serie civili**: la loro presentazione in relazione ai **bisogni** che soddisfano.”

il mondo vicino e lontano, semplificazione di piccole azioni quotidiane, aiuti a controllare le tecnologie e razionalizzarne l'impiego e il funzionamento.

di più. L'orizzonte non è più quello del soddisfacimento di bisogni primari, ma la ricerca di tutte quelle cose che ci rendono più facile la vita e meglio gestibile la qualità delle nostre attività quotidiane.

Nuovo approccio al prodotto

Ecco allora un nuovo approccio alle funzioni vecchie e nuove delle serie civili: la loro presentazione in relazione ai bisogni che soddisfano, alle promesse di sicurezza, comfort, benessere che suscitano. Il cliente non si limita più a valutare forme, colori e materiali in sintonia con la propria visione dell'arredo, scegliendo una marca che sia sinonimo di buona qualità. Certo, questa è la prima cosa che fa e continuerà a fare, ma si attende di più. Perché, allora, non cerchiamo di accontentarlo, facendo una proposta più ricca che ci risparmi la critica: “Se



Comfort luminoso

La luce è un aspetto essenziale della vita e la luce artificiale, quella che ci fa godere il sole anche dopo il tramonto, può essere scelta nella sua qualità e gestita a piacere creando scenari e atmosfere diverse. Vimar supporta l'illuminotecnica innanzitutto con gli apparecchi di comando, che hanno aspetti di comfort rappresentati dai tasti luminosi e retroilluminati, dalla loro personalizzazione con scritte e simbologie, dalla loro forma e modularità in funzione ergonomica. Ma offre anche tutta una linea di regolatori d'intensità luminosa, caratterizzati da funzioni come il soft start che assicura passaggio graduale tra i livelli luminosi, fino ai sistemi ad infrarossi gestiti da un comodo telecomando che consente la regolazione a distanza da un unico punto. Con questi prodotti l'illuminazione non è un pallido surrogato del sole, ma uno strumento flessibile, che viene piegato alle molteplici esigenze delle persone e crea le migliori con-

“Migliorare la **soddisfazione** del cliente. E ampliare le **opportunità** per l'installatore. Con il nuovo catalogo del **Sistema Comfort**.”

me l'avesse detto prima...”?

Ed ecco quindi nascere, a mo' di memoria, i cataloghi trasversali che ci presentano tutte le soluzioni secondo questa nuova filosofia.

Ed anche noi, parallelamente alla pubblicazione di un catalogo “Comfort”, ve-

Una gamma di soluzioni, da **incasso**, da **parete** e da **tavolo**. Il comfort visto da Vimar, per **tutti gli ambiti** installativi.

dizioni per svolgere le varie attività. Vimar offre originali apparecchi d'illuminazione posti all'interno del punto luce, quindi con caratteristiche di compattezza e minima sporgenza, spesso con funzione di lampada d'emergenza e, nel caso della Torcia, di estraibilità per illuminare il muoversi nel buio.

Comfort ambientale

Il comfort nel clima sta nelle pressoché infinite possibilità di regolarlo e programmarlo per avere sempre le temperature più gradite, nell'arco della giornata come in quello settimanale, realizzando anche obiettivi di risparmio energetico di notte e in caso d'assenza per alcune ore (ciclo di riduzione, o riduzione programmata) o per lunghi periodi (funzione antigelo). Con apparecchi da incasso o da parete, questi ultimi anche

con comando remoto, che consente di accendere l'impianto con il telefono.

Comfort nei gesti quotidiani

Nel campo degli automatismi Vimar offre la semplicità e funzionalità degli interruttori ad infrarossi, che accendono luci al semplice passaggio della persona, e quella del sensore di corrente, un dispositivo che accende e spegne in un sol colpo tutti i componenti di un sistema di apparecchiature elettriche, come la postazione di lavoro di un PC (con monitor, stampanti, scanner e altre periferiche) o un sistema audio o audio video (Hi-Fi, home theater).

Comfort sonoro e comunicazione

Con Vimar il rumori del mondo restano fuori. Il sistema di diffusione sonora crea un piacevole sottofondo che ci accompagna in ogni stanza e crea un'atmosfera distesa, serena, allegra o vivace in base al tipo di musica scelta. Il sistema d'interfono incorporato consente di interrompere momentaneamente l'ascolto con l'invio di messaggi vocali.

Ci sono poi radiosveglia ed orologio sveglia, la prima in grado di offrire la sintonizzazione e l'ascolto di emittenti radio, oltre ad avere, come l'orologio sveglia, la funzionalità di assicurare un sicuro risveglio. Le sequenze sonore diverse della suoneria tritonale non sono puro rumore, ma sonorità che consentono di localizzare la provenienza delle chiamate. Ed anche il sistema di richiesta d'udienza, destinato al mondo degli uffici e stu-



di professionali, svolge egregiamente la funzione di onnipresente segretaria a protezione della privacy, con le sue segnalazioni acustiche e ottiche.

Prese telefoniche e prese dati consentono la comunicazione a 360°, all'interno, come con il mondo esterno: performan-

I cataloghi trasversali: tutte le soluzioni secondo una nuova filosofia.

ce tecniche si combinano con l'installazione ad incasso e il coordinamento estetico nell'ambito delle serie civili.

Comfort: sette famiglie di prodotto, tre serie civili, un sistema.



Regolazione luci. Per comandare a distanza l'accensione delle luci e variare l'intensità luminosa, per avere sempre le condizioni desiderate, per cambiare comodamente gli scenari, in casa e in ufficio, ottenendo anche una razionalizzazione dei consumi elettrici. **Idea, Plana, 8000.** Dai dimmer push-push alla regolazione a distanza con telecomando ad infrarossi, tutte le soluzioni per gestire la luce nel massimo comfort.



Clima. Soluzioni da incasso e da parete, semplici da installare e da utilizzare, con un'unica interfaccia utente, un unico linguaggio di programmazione, un'estetica che è quella delle serie civili nei tipi da incasso e che è coordinata nei tipi da parete. **Idea, Plana, 8000.** Cronotermostati, termostati, commutatori per ventilconvettori da incasso. **Radioclima.** Sistema da parete via radio e via filo. Il futuro del clima, pensato da Vimar.



Illuminazione. Disporre di un sistema coordinato, compatto, con minima sporgenza. Dalla piccola plafoniera alla torcia portatile con dispositivo d'emergenza, che si può ricaricare da qualsiasi presa e che può essere alloggiata all'interno del centralino, per avere una luce di servizio immediatamente disponibile. **Idea, Plana, 8000.** Lampade su 6/7 moduli, Torcia estraibile e ricaricabile brevettata, spie luminose, piane e prismatiche. Per aver luce quando serve e tener sotto controllo apparecchiature e dispositivi.



Automatismi. Accensione e spegnimento automatici di luci, centralizzazione su un unico tasto di più comandi, evitando di lasciare distrattamente accesi i componenti di sistemi informatici, Hi-Fi, TV, ecc. **Idea, Plana.** Interruttori ad infrarossi che si accendono al passaggio. Sensore di corrente che gestisce accensione e spegnimento di più apparecchi. Orologio programmatore per pianificare nel tempo.



Comunicazione. Diffondere ed ascoltare in tutti i locali il programma musicale preferito e chiamare chi è in altri locali con un unico sistema, integrato nell'impianto elettrico per forme e colori. **Idea, Plana, 8000.** Diffusione sonora, prese telefoniche, prese dati. In presa diretta con il mondo, per comunicare all'interno della casa, dell'ufficio, ovunque si voglia.



Segnalazioni. Stop alle batterie scariche ed ai cavi attorcigliati: c'è con una sveglia integrata nell'impianto elettrico. E poi segnalazioni acustiche precise e rassicuranti per una vita tranquilla. **Idea, Plana, 8000.** Orologi sveglia, radiosveglia, suoneria tritonale, che con tre toni diversi consente sempre di localizzare da dove viene la chiamata.



Privacy. Quando una riunione non può essere interrotta, quando una conversazione telefonica non deve essere ascoltata da orecchi indiscreti, non serve un gorilla, ma basta un efficace sistema di controllo di chi sta alla porta. **Idea.** Apparecchi per richiesta d'udienza da incasso e da tavolo, la soluzione per uffici, ambulatori, studi professionali.

Un sistema di certezze

Nati dalle esigenze di chi li installa, sono cresciuti nel corso degli anni. Oggi si fanno riconoscere per praticità, robustezza. E per l'inconfondibile stile Vimar.



Cosa può contare una semplice scatola o un componente passivo destinato a contenere al suo interno cavi e connessioni, interruttori automatici e

ne. Oggi non è più così, perchè l'installatore ha provato sulla propria pelle che il prezzo non è tutto e che l'elemento sul quale basare la scelta è con-

Qual è la miglior **qualità** di un contenitore Vimar? Fa **risparmiare tempo**. E per chi lo installerà è la cosa **più importante**.

apparecchiature ausiliarie? Fino a qualche anno fa non contava quasi nulla, anzi, contava solo il prezzo, quello più basso possibile: giallo, rosso o nero che fosse andava comunque be-

densato in due parole: presto e bene. Due parole che sono la definizione di un modo di lavorare orientato ad offrire il massimo con il minor sforzo, quello che ogni installatore desidera in pri-

mo luogo per la sua attività. Ed è così da quando Vimar s'è fatta carico di queste cenerentole, girando centinaia di videocassette che mostravano installatori al lavoro. Quelle cassette mettevano a nudo le carenze dei prodotti correnti, ma soprattutto parlavano di esigenze insoddisfatte, di mani e brac-

li grandi segreti e cominciarono ad usare il prodotto.

E' così che, in meno di dieci anni, Vimar si è fatta largo sul mercato, a spese di chi era bravo solo sul prezzo o riusciva a fare grandi volumi di prodotti antichi: in breve ha conquistato una posizione di primo piano nel mondo

Sistema contenitori

Qualità di prodotto, attenzione alle esigenze installative, coordinamento con le serie civili. Un sistema completo per residenziale e terziario.



Scatole da incasso
per pareti in muratura



Scatole da incasso
per pareti leggere



Scatole di derivazione
da incasso



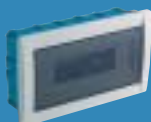
Scatole di derivazione
da parete



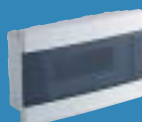
Isozet IP40



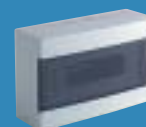
Isozet IP55



Centralini Idea



Centralini IP40



Centralini da parete

cia stanche, di fatica e di tempo perso. Da questo spaccato del mondo dell'installazione è partita la costruzione delle risposte a tanti piccoli problemi quotidiani, la realizzazione di nuove linee di prodotto fatte per offrire soluzioni nuove a problemi antichi.

E' così, con lucida determinazione, che gli uomini Vimar, con lo stesso impegno profuso nei prodotti più nobili, quelli che vanno nella copertina del catalogo, hanno affrontato il mercato dei contenitori e delle scatole.

Ogni tanto gli installatori si trovavano tra le mani un campione, lo guardavano con curiosità, ne scoprivano i picco-

delle scatole e dei contenitori. Con un processo di espansione progressiva, che è lungi dall'essere concluso.

Ma già ora l'offerta Vimar è completa e

Un sistema completo:
dai nuovi centralini alle col-
laudatissime scatole blu.

risponde a tutte le esigenze in questo settore e sono molte le idee nuove che gli uomini Vimar hanno consegnato alla storia, se qualcuno mai pensasse di scrivere un libro sull'argomento.



suno si era mai preso la briga di risolvere.

Altri aspetti interessanti erano la possibilità di allineamento, mediante pioli, di scatole contrapposte, o con semplici giunti d'unione, di batterie di scatole. Accorgimenti ed accessori che danno

“Volume interno superiore. Robustezza strutturale. Velocità di montaggio. Un tris d'assi.”



Scatole da incasso

Le scatole da incasso: quelle blu con il coperchio antimalta ed il separatore gialli sono state le prime, quelle che hanno segnato la svolta.

Vimar offriva tre cose che prima non c'erano: un volume interno superiore ottenuto con un eccezionale sottosquadra; una robustezza sconosciuta, pur in presenza di tutte le aperture a sfondare necessarie all'installatore per il suo lavoro (frutto di accurata simulazione al computer delle condizioni d'utilizzo), e le alette di fissaggio in metallo, con il filetto rivestito da uno strato ceroso che protegge dalla polvere e lubrifica la filettatura.

In una parola la risposta ai tre difetti che tutti riconoscevano ai prodotti che andavano per la maggiore, ma che nes-

una mano a fare un lavoro accurato o, come i coperchi antimalta riutilizzabili, servono ad evitare l'uso della classica carta di giornale, che si rivela inadatta ad impedire l'ingresso di polvere e malta fresca all'interno, inbrattandolo.



Facilità di montaggio
Le impronte sfondabili sono ancorate al corpo della scatola in due soli punti, per facilitare l'installazione.

Per pareti leggere

Il crescente impiego del cartongesso, i programmi di sviluppo su mercati nei quali questo materiale è d'uso corrente, portavano alla realizzazione delle così dette scatole per pareti leggere: Anche qui c'erano elementi di novità e qualche brevetto uscito dalla progettazione Vimar dettava nuove regole e le proteggeva nei confronti dei produttori specializzati del Nord Europa.

Scatole di derivazione da incasso

Le scatole di derivazione da incasso sono state per Vimar lo sviluppo naturale dei concetti vincenti sperimentati con le scatole per le serie civili.

Anche qui Vimar metteva la sua solita cura al prodotto e prevedeva viti con trattamento antiruggine, a garanzia di poter facilmente svitare ed aprire a distanza di anni anche in ambienti umidi, e asolature per l'allineamento del coperchio, realizzato in una finitura superficiale ideale per l'aggrappaggio della pittura murale.

Parallelamente vedevano la luce accessori come separatori interni, piastrina

scatole da incasso: il successo di Vimar è sotto gli occhi di tutti!

Fuori dal muro

Mancavano però le scatole da parete e Vimar s'affrettava a immetterle sul mercato.

Sempre interpretando le esigenze degli installatori, curava due aspetti: la robustezza strutturale e la sbavatura dei bor-



Derivazione da parete. Con o senza passacavi, disponibili anche con coperchio trasparente. Robustezza e praticità per residenziale e terziario.

di, quest'ultimo un particolare insignificante per un profano, molto di più per gli installatori che passando i cavi o lavorando all'interno si rovinano mani ed avam-

‘Dal punto luce alle derivazioni d'impianto: la stessa qualità. Il mondo dei cantieri si colora di blu Vimar.’

porta targhette, supportino da avvitare sul fondo al quale ancorare fascette per raccogliere ordinatamente i vari fasci di cavi.

Coperchi antimalta in cartone plastificato si aggiungevano subito dopo, dando il loro contributo per semplificare il lavoro dell'installatore.

Così, grazie a queste linee di scatole, il mondo dei cantieri si colorava di blu, quel particolare tono di blu azzurro, che Vimar usa per tutte le tipologie di

bracci se i bordi sono taglienti.

Tutte queste scatole sono realizzate con o senza passacavi lungo il perimetro e, accanto al coperchio grigio, c'è per molti modelli quello trasparente, in versione standard o rialzata.

Con il crescere delle proprie serie civili Vimar realizzava le prime linee di contenitori protetti e stagni, che consentivano l'installazione delle serie Idea e 8000 anche in garages, portici, scantinati e simili, nei quali è richiesto un grado di

protezione IP40 o IP55, e le corredeva di segnalatori luminosi e di prese industriali tipo EN 60309.



Derivazione da incasso.
1 - Separatori interni.
2 - Piastrina porta-targhetta scrivibile.
3 - Coperchio con finitura che favorisce l'aggrappaggio della vernice.

Isoset

Nel 2001, immediatamente dopo i primi successi sul mercato della serie Plana Vimar lanciava Isoset, una gamma ricca e completa di contenitori per apparecchi di questa serie (utilizzabili anche per 8000 mediante adattatore), che ha innovato non poco un mercato cristallizzato su prodotti poveri di valenze tecniche.

I contenitori Isoset possono, in alcune soluzioni IP40, essere installati indifferentemente in orizzontale ed in verticale, in funzione dello spazio e delle modalità d'uso.

Se questo è scontato per qualsiasi con-

Con **Isoset** Vimar offre un sistema di soluzioni. Sia per il **residenziale** che per il **terziario**.

stema di chiusura a prova di getti d'acqua, ma estremamente semplice da aprire.

Calotte in più colori completano la gamma dei contenitori IP55 Isoset da parete rispondendo all'esigenza di installazione incassata e quindi con sporgenza minima, che spesso è richiesta dalle caratteristiche degli ambienti e dalle tipologie d'uso.

Con Isoset Vimar si è presentata sul mercato con una gamma vasta e completa: questa importante linea di contenitori non entra così soltanto nel residenziale, come estensione delle serie Plana e 8000 nei garages e all'esterno, ma entra nelle installazioni del terziario, articolate in centinaia di punti luce in capannoni e magazzini. Questo sta ad indicare tutta la propensione di Vimar a presidiare attivamente tutte le possi-

bili installazioni nell'ambito civile, nel quale afferma la propria importante ed originale posizione.



Due assi nella manica.

Così come li vedete o a 90°: Isoset vi dà due possibilità di installazione degli apparecchi.

tenitore, è una grossa novità che solo con Isoset gli apparecchi possano essere agganciati sulla calotta frontale in modo normale o ruotato di 90°, in modo che, indipendentemente dal fissaggio del contenitore su uno dei due assi, gli apparecchi mantengano sempre lo stesso orientamento.

L'installazione è facilitata da viti a passo lungo e dal sistema di preaggancio del coperchio: isolet si installa con una mano sola!

Al di là della battuta c'è una eccezionale facilità d'installazione, grazie anche al dimensionamento dei materiali che, nei tipi più lunghi, garantisce rigidità e indeformabilità al complesso installato.

Non sono da meno i contenitori IP55, provvisti di membrana trasparente saldata per costampaggio di due materiali assieme alla cornice, provvista di un si-



Isolet IP55.

Membrana trasparente saldata per costampaggio. Chiusura facile da aprire, ma impermeabile all'acqua.

I centralini Idea

All'indomani dell'affermazione della serie civile Idea, Vimar sfornava i centralini estetici da incasso IP40 coordinati con la forma e la gamma colori delle

Nei più diffusi **colori di gamma**, da otto a trentasei moduli. Con i **centralini Idea** funzionalità ed estetica viaggiano insieme.

placche.

L'obiettivo è quello di realizzare il totale coordinamento estetico e cromatico: per questo i modelli offerti sono quelli caratteristici per impiego in appartamenti: 8, 12, 24, 36 moduli, anche se quest'ultimo può avere applicazioni in

E i nuovi centralini

Sono state recentemente rivedute nel design e nei materiali le altre linee di centralini. I tipi IP40 da incasso sono ora realizzati con frontale bianco RAL 9003, per consentire un miglior inserimento in ambito residenziale.

Il design, semplice e pulito, che riguarda anche i tipi IP40 e IP55 da parete disponibili in colore grigio RAL 7035, si caratterizza anche per le dimensioni compatte, che presentano in tal modo una maggior adattabilità nello spazio della parete e ridotta invadenza visiva.

Portello ad apertura semplificata e viti interne per il fissaggio della calotta so-



Centralini Idea.

Grigio Idea, bianco Idea, nero, bianco, antracite metallizzato, radica noce e radica ciliegio.

ambiti diversi.

Le scatole da incasso vengono fornite separatamente dalla cornice con portello trasparente e dalle guide DIN per consentire l'acquisto nei due momenti, quello di predisposizione delle opere murarie e quello, temporalmente successivo, dell'effettuazione del cablaggio.

Questi centralini Idea vengono forniti con frontale nei colori o finiture: grigio Idea, bianco Idea, nero, bianco, antracite metallizzato, radica noce e radica ciliegio.

Novità in arrivo anche per gli altri **centralini**. Migliora il **design**, aumentano i **colori**, ma non cambia l'attenzione alla **qualità**.



no altri aspetti estetico funzionali interessanti.

Sono state ristudiate le scatole da incasso, realizzate in un solo pezzo anche nei modelli più grandi e sono tutte in esecuzione

ribassata, per agevolare al massimo il lavoro. Ciò non ha compromesso l'ampia capacità del vano interno, che assicura comunque tutto lo spazio necessario ad una razionale ed ordinata di-



I nuovi centralini.

Le scatole da incasso sono tutte in esecuzione ribassata. Questo per agevolare al massimo il lavoro.

sposizione dei cavi.

I centralini da parete sono forniti completi di tappi di copertura delle viti di fissaggio.

Mare, sole e tanta Idea

Napoli, Caserta, Salerno, la penisola sorrentina. In alberghi differenti per stili, storia e ubicazione Idea dà il meglio di sè. In bianco, grigio e tanto oro.



Napoli, Salerno, la penisola sorrentina, santuari del buon vivere, con il sole, il mare, un paesaggio naturale nonostante tutto bellissimo anche oggi...

Su questa intelaiatura unica si sono succeduti nei tempi popoli e culture, fondendosi e arricchendosi, dando spessore alla civiltà ed al pensiero occidentale.

Questo mix unico attira da sempre i viaggiatori, le persone curiose di ve-

‘ Dall’Hotel storico al nuovo impianto. C’è un’Idea per ogni stile. ’

dere e conoscere il buono e il bello, di sperimentare il soggiorno e la vita aperta e pulsante, estroversa e ricca di sensibilità di questo paradiso.

Ed ecco un turismo d’élite, fatto culturale pregnante da alcuni secoli, al



quale s’affianca in epoca più recente il turismo di massa, con gli immancabili gruppi di giapponesi mordi e fuggi armati di fotocamera che ne sono l’aspetto emblematico.

Questa storia ha portato allo sviluppo e sedimentazione delle strutture ricettive e alla compresenza di alberghi fra loro diversissimi, per dimensioni e ca-



ratteristiche, stile e servizio offerto.

Grand Hotel Santa Lucia

A Napoli, affacciato sul lungomare di via Partenope, con Castel dell'Ovo sulla destra e l'ansa del golfo con il

Personalizzazioni al laser, per lo storico Grand Hotel Santa Lucia.

Vesuvio a sinistra, s'eleva la struttura massiccia, in stile "fin de siècle" del Grand Hotel Santa Lucia.

E' il grande albergo della tradizione, con una clientela internazionale, ma al tempo stesso modernissimo ed attento ad ogni comfort e soluzione tecnologica.

Cura del particolare, interni sontuosi, ma sobri ed equilibrati nella loro eleganza, sono le caratteristiche che balzano all'occhio con immediatezza. Ristrutturato recentemente con grande sapienza, il Grand Hotel Santa Lucia conserva larga parte dell'arredo

originale, amorevolmente curato e mantenuto.

Dispone di sette sale conferenze di varia misura, con sistema di gestione della traduzione simultanea, che offre un qualificato servizio a supporto delle attività congressuali.

L'impianto elettrico è realizzato con apparecchi Idea di colore grigio e placche rondò oro lucido, personalizzate con il logo dell'hotel.

Il posizionamento dei punti luce è particolarmente accurato e contempera le esigenze d'ergonomia funzio-



nale con la scelta di posizioni non vistose.

Accanto alle funzioni base, si segnala l'impiego di termostati elettronici per l'impostazione della temperatura desiderata e la realizzazione di una rete dati che consente da ogni stanza di accedere a Internet e gestire le comunicazioni telefoniche.

Un sistema di gestione alberghiera è integrato nell'impianto offrendo controllo e gestione centralizzata delle stanze e spaziose suites del com-



plesso. Idea con il suo contenuto tecnologico e il design moderno, mostra qui la sua versatilità inserendosi con

‘Idea in bianco e oro su damaschi. A due passi dalla Reggia di Caserta.’

naturalezza nel contesto ottocentesco del grande albergo, dotandolo di moderne funzionalità che concorrono a determinare l'eccellenza del



Hotel: Vanvitelli, S.Marco Evangelista (CS) – Installatore: Icet 2000, S.Marco Evangelista (CS) – Progettista: Ing. Luminoso e Ing. Papiro, Caserta.



confort e della sicurezza offerti alla clientela.

Hotel Vanvitelli

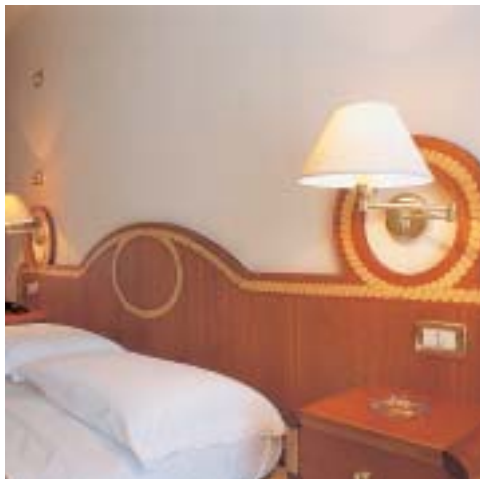
A due passi dall'autostrada, in una posizione ideale per chi viaggia per lavoro, l'Hotel Vanvitelli, di recente costruzione, e del quale è in corso un ulteriore ampliamento, è pensato per un turismo d'affari e per la sosta breve per chi fa tours in bus e si ferma in zona per visitare la Reggia di Caserta, opera dell'architetto van Vittel che dà il nome all'Hotel, o preferisce un

punto d'appoggio tranquillo dal quale visitare le vicine città.

Agli esterni in "stile mediterraneo", con molte terrazze e balconi, fa da riscontro un interno ricco di elementi decorativi di stile anticheggiante, con stucchi, specchi, statue, damaschi.

Anche qui la serie Idea è in sintonia con le scelte d'arredo. L'uso di apparecchi di quel particolare tono antico, che caratterizza la versione a tasto bianco di Idea, usatissima per questo all'interno di edifici storici, risulta particolarmente indovinato e la plac-

Hotel: Alimuri, Meta di Sorrento (NA) – Installatore: Antonio Devai, Meta di Sorrento (NA) – Progettista: Ing. Antonio Ricciardi, Castellammare (NA) Architetto: Rossano Astarita, Meta di Sorrento (NA).



ca oro rappresenta la cornice più adatta ed in sintonia con le finiture ed i complementi d'arredo dell'hotel. La personalizzazione al laser completa l'immagine di raffinatezza e prestigio.

Hotel Alimuri

A Meta di Sorrento, tra la roccia a strapiombo (Alimuri = il luogo dove Ali morì) e il mare, con una stupenda spiaggia riservata, questa nuovissima struttura si caratterizza per arditezza architettonica e ricchezza di decorazioni. Forme, colori, materiali, sogget-



ascoltare la musica preferita, avere sempre sott'occhio l'ora esatta ed avere un piacevole risveglio al mattino.

Savoy Beach Hotel

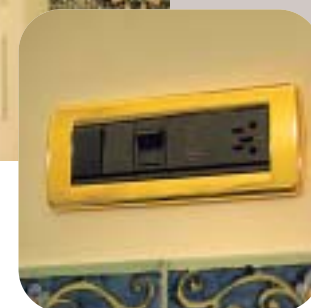
E' a Paestum Capaccio, in prossimità del parco naturale del Cilento in un'ampia radura attrezzata a giardino con palmizi, vasche e giochi d'acqua. Davanti c'è la pineta mediterranea e subito dopo la spiaggia. Architettura moderna, estensione in

Hotel: Savoy Beach Hotel, Paestum (SA) – Installatore: IEM, Paestum (SA) – Progettista: Ing. Angelo Elia, Capaccio (SA).



ti legati all'ambiente marino, richiamano le grandi ville romane, la policromia di derivazione barbaresca, il gusto per le geometrie complesse. Ad esse si contrappone la linearità d'orizzonte del mare azzurro. Sulle pareti sboccia una miriade di placche oro Idea rondò.

Gli apparecchi sono bianchi e tra la dotazione, decisamente ricca, va segnalato l'impiego di un centinaio di radiosvegliie collocate in ogni stanza in prossimità del testaleto per il massimo confort degli ospiti, che possono



orizzontale per favorire la non invadenza della struttura sull'ambiente naturale, interni ampi e luminosi, camere che non smentiscono le quattro stelle lusso del complesso, sono le caratteristiche di questa importante realizzazione.

Anche qui placche idea oro, del tipo

“Radiosvegliie in ogni camera. E prese protette su ceramiche di Vietri.”

“ Personalizzazione su tutte le placche. E controllo accessi in ogni stanza. ”

rondò, splendidamente personalizzate ed apparecchi grigi. Impianto sontuoso con sistema di aspirazione centralizzata, prese per rasoio protette da interrut-

in ogni stanza.

I business corner e le scrivanie attrezzate delle business suites sono dotate di due linee ISDN, ad uso telefonico e trasmissione dati equipaggiate con prese RJ, assicurando le funzionalità del più moderno ufficio manageriale.

Per il necessario relax c'è la TV satellitare e la pay TV attraverso prese TV-RD-SAT.

Hotel: Mediterraneo, Napoli _ Installatore: Project Service, Napoli _ Progettista: Project Service, Napoli _ Architetto: Laura Franchi.



tore automatico in ogni bagno (pavimento e pareti decorate con pregevoli ceramiche di Vietri), prese TV-RD-SAT, connettori RJ in ogni stanza. Idea conferisce qui tanta sicurezza e confort.

Hotel Mediterraneo

Un altro quattro stelle, questa volta in centro a Napoli, costruito nel 1958 e, da qualche anno oggetto di un piano di ristrutturazione completa. Dedicato al business per gli uomini d'affari, offre

All'undicesimo piano c'è un ristorante con vasta terrazza che riserva una vista spettacolare sulla città e sul golfo e qui sono state impiegate placche in legno naturale di acero.

Hotel Mediterranea

E ancora una volta la serie Idea con apparecchi grigi e placche in metallo pressofuso color titanio entrano in un hotel di rango.

Hotel: Mediterranea Hotel, Salerno _ Installatore: S.E.C.I. Sud, Giffoni Valle Piana (SA) _ Progettista: Tecnolab, Salerno.



confort ed ampi spazi per l'intrattenimento, l'accoglienza, i convegni e la ristorazione. Idea in abito grigio, placche oro rondò personalizzate e sistema controllo accessi sono il contributo di Vimar

Si tratta dell'Hotel Mediterranea, situato nella zona residenziale di Salerno, a pochi passi dal mare e dal centro città. che comprende una struttura congressuale fino a 500 posti ed ampi spazi in-

Hotel: Lloyd's Baia Hotel, Vietri (SA)
 Installatore: ISC, Nocera Inferiore (SA) — Progettista: Ing. Francesco Santonicola, Nocera Inferiore (SA).



Una spiaggia sabbiosa esclusiva si apre subito sotto le finestre degli ospiti, che possono accedere ad essa attraverso un comodo sistema di ascensori. Questa struttura elegante e raffinata dispone di un impianto elettrico accuratamente pensato e realizzato, che prevede l'impiego di Idea grigia con le immancabili placche rondò oro personalizzate.

terni per l'organizzazione di eventi e banchetti.

Lloyd's Baia Hotel

Questo complesso alberghiero sorge a Vietri sul Mare, in una posizione d'incomparabile bellezza sulla costiera rocciosa, in una insenatura circondata dalle rocce che si protendono sul mare e poco più avanti generano dei faraglioni. La posizione, alta un centinaio di metri sul mare ed appoggiata su gradini rocciosi fa sì che tutti gli ambienti dell'albergo abbiano vista sul mare ed



ogni stanza sia esposta al sole. L'impressione è quella di trovarsi sul ponte di comando d'una nave da crociera in navigazione in mari sempre azzurri.

Sono di aiuto agli ospiti le simbologie delle funzionalità offerte incise al laser sui numerosi ap-



Hotel: Villa di Sorrento, Sorrento _ Instal-
latore: Antonio Cinque Imp. El., Sorrento
Progettista: Pl. Marco Cinque, Sorrento
Architetto: Stefania Porcelli, Sorrento.



no un'atmosfera serena e distesa che invita al dolce far niente.

Hotel Villa di Sorrento

Una villa di 150 anni fa, nel pieno centro di Sorrento, gestita con passione ed amore ancora in modo familiare: che c'è di meglio per chi ama un ambiente raccolto ed un soggiorno comodo e tranquillo?

Se aggiungiamo che l'arredamento è



parecchi di comando presenti in ogni stanza ed alloggiati in placche 6 moduli in linea.

Sempre per il confort degli ospiti un elevato numero di queste funzioni è con spia luminosa, per facile individuazione al buio.

Gli arredi raffinati, il felice abbinamento di tendaggi e tappeti con i colori e finiture delle pareti e dei pavimenti, l'uso di infissi di colore bianco crea-

“ Placca Rondò in ardesia. E cancello in ferro battuto. ”



tutto originale il quadro è completo: un ambiente unico nel suo genere. La

recente ristrutturazione ha comportato anche il rifacimento degli impianti. E ancora una volta troviamo la serie Idea grigia, questa volta con placca rondò di color bianco e centralini Idea dello stesso colore. Nell'ingresso una placca rondò ardesia, scelta con raffinatezza, riprende le forme rotondeggianti ed il colore del cancello in ferro battuto.

Hotel del Mare

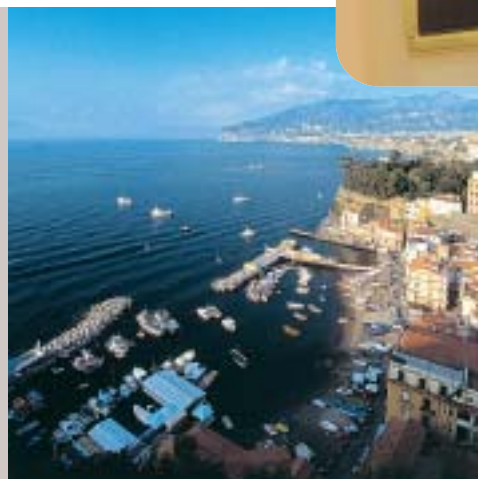
Sempre a Sorrento troviamo un altro albergo realizzato con Idea: l'Hotel del Mare. Anche qui si tratta di una struttura ristrutturata di recente, salvaguar-

dando elementi di pregio, come i pavimenti originali, tutti in ceramica decorata di Vietri.

L'impianto elettrico prevede un sistema gestionale alberghiero computerizzato, molto significativo in un albergo di medie dimensioni, un sistema centralizzato d'aspirazione delle polveri, una ricca dotazione di funzioni standard, tra le quali prese TV-RD-SAT e prese telefoniche RJ11. Idea incornicia il tutto con placche Idea rondò personalizzate.



Hotel: Hotel del Mare, Sorrento _ Installatore: Elettro Sistemi, Sorrento _ Progettista: P.I. Marco Cinque, Sorrento _ Architetto: Stefania Porcelli, Sorrento.



Vimar in Campania

Hotel

Vanvitelli, S.Marco Evangelista (CS)

Alimuri, Meta di Sorrento (NA)
Architetto: Rossano Astarita

Savoy Beach Hotel, Paestum (SA)

Mediterraneo, Napoli
Architetto: Laura Franchi

Mediterranea Hotel, Salerno

Lloyd's Baia Hotel, Vietri (SA)

Villa di Sorrento, Sorrento
Architetto: Stefania Porcelli

Hotel del Mare, Sorrento
Architetto: Stefania Porcelli

Installatore

Ice2000, S.Marco Evangelista (CS)

Antonio Devai, Meta di Sorrento (NA)

IEM, Paestum (SA)

Project Service, Napoli

S.E.E.C.I. Sud, Giffoni Valle Piana (SA)

ISC, Nocera Inferiore (SA)

Antonio Cinque Imp. El., Sorrento

Elettro Sistemi, Sorrento

Progettista

Ing. Luminoso e Ing. Papiro, Caserta

Ing. Antonio Ricciardi, Castellamare (NA)

Ing. Angelo Elia, Capaccio (SA)

Project Service, Napoli

Tecnolab, Salerno

Ing. Francesco Santonicola, Nocera Inf. (SA)

P.I. Marco Cinque, Sorrento

P.I. Marco Cinque, Sorrento

Con tante soluzioni Idea

20.000 punti luce.

In hotel di categoria 4 e 5 stelle: **1500** camere, **2800** posti letto.

25.000 apparecchi Idea.

In colore grigio o bianco. Oltre alle funzioni standard sono state installate: **2500** prese TV-RD-SAT - **2000** prese telefoniche RJ11 - **500** prese dati RJ45 - **600** prese per rasoi - **800** prese interbloccate - **800** termostati elettronici - **100** radiosveglie e relativi diffusori - **150** interruttori ad infrarossi.

20.000 placche Idea.

16.000 3 moduli Idea classica o rondò metallo pressofuso oro lucido - **3.000** 3 moduli Idea rondò in metallo pressofuso verniciato - **100** placche 3 moduli Idea rondò in legno massello acero naturale - **900** placche 6, 12, 18 moduli in metallo pressofuso verniciato

E in più centralini e scatole da tavolo.

100 scatole inclinate da tavolo 3-6 moduli - **600** centralini Idea.

SEI NUOVI SOGGETTI PER IDEA.

Riparte in questi giorni la campagna pubblicitaria Vimar: un investimento significativo su magazine e periodici casa. Protagonista è Idea, in sei nuovi soggetti, che raccontano i plus di prodotto, nello stile ormai consolidato della comunicazione Vimar. La campagna è firmata da ue!, che da ormai tre anni segue la comunicazione Vimar: art director Enza Fossati, copywriter Ugo Testoni, foto di Raffaello Brà.



2002. VIMAR ANCORA IN CRESCITA.

Si è appena concluso un anno avaro di soddisfazioni per l'economia mondiale, per molti versi problematico e che molte aziende del comparto elettrico hanno vissuto con fatica, lasciando sul campo obiettivi di fatturato che non sono stati raggiunti.

Vimar ha chiuso bene, continuando il suo trend di crescita, merito della fiducia e apprezzamento del mercato, della affermazione dei nuovi prodotti che premia gli ingenti investimenti fatti (la serie Plana, i contenitori IsoSet prima di tutto), del lavoro intenso dell'organizzazione commerciale, che ha saputo dare le risposte giuste nel momento giusto.

In questa attività si inseriscono le due promozioni d'autunno, sulla serie Idea con in omaggio un giubbotto invernale e sulla serie Plana con un premio all'acquisto di di un mix di prodotti base.

Il loro apprezzamento è stato elevato, superiore alle previsioni e con una corsa frenetica per consegnare materiali e premi nei tempi previsti.

Adesso siamo nel cuore dell'inverno e migliaia di installatori hanno un bel giubbotto che protegge dal freddo e dall'umido mentre installano i materiali promozionati che, grazie al mix felice e alla domanda crescente di Idea e Plana, non sono rimasti fermi in magazzino.

Ed intanto il 2003 è già decollato, con previsioni non esaltanti: ma in casa Vimar nonostante tutto si continua ad essere ottimisti!

HOTEL PARCO DEGLI ARAGONESI

Nel numero precedente di Vimar Point per un refuso tipografico è stata erroneamente indicata l'azienda che ha realizzato questo impianto. L'azienda di installazione che ha effettuato l'importante lavoro è la SICEAS Building srl Messina, alla quale vanno le nostre scuse per l'involontario errore.



VOLTIMUM E' ON-LINE!

www.voltimum.it è l'indirizzo del portale che le aziende leader del settore elettrotecnico ed illuminotecnico hanno creato per l'utenza professionale.

E' infatti uno strumento di lavoro pensato per tutta la filiera e si caratterizza per alcuni aspetti interessanti: il primo è rappresentato dalla presentazione dei cataloghi delle aziende che ne fanno parte con grafica e modalità di consultazione omogenee. Ciò non significa la possibilità di navigare trasversalmente ai marchi alla ricerca dei prodotti, ma passare dal catalogo di un produttore a quello di un altro mantenendo inalterata la struttura e la presentazione dei prodotti: in altre parole, Voltimum parla una lingua sola e non richiede l'uso di interprete. Questo si traduce in facilità di ricerca e navigazione.

member of
voltimum
.it

Il secondo è rappresentato dalla presentazione di tutte le novità delle aziende che ne fanno parte (ABB, Legrand-BTicino, Hager, Nexans, Osram, Philips Lighting, Pirelli Cavi e Sistemi, Schneider Electric), in una vetrina immediatamente fruibile. Dato il peso di queste aziende, è la risposta immediata al quesito: cosa c'è di nuovo sul mercato? C'è anche una aggiornata panoramica degli eventi del settore elettrico: fiere, normative, convegni.

Infine, ci sono una serie di servizi, che il portale offre e offrirà sempre più in futuro.

Vimar è membro di Voltimum per il sito italiano: si tratta infatti di un sito europeo, con partners leader sui mercati di tutti gli Stati europei e quindi presenti sui siti di ciascun stato, e con partners interessati prevalentemente ad uno Stato, come è il caso di Vimar, che ha scelto di essere presente sul portale italiano.

Sempre a livello Italia, hanno aderito anche i consorzi di distributori del settore Codime, Elex, Eurage e Findea.

Il sito italiano è stato ufficialmente inaugurato circa tre mesi fa, dopo un lungo lavoro per la creazione dell'infrastruttura, il caricamento dei dati ed i test di controllo.



MILAN LIPOVSKY - REP. CECA (30x21) - CARTOON



Organizzazione commerciale

Amministrazione e Stabilimento

Viale Vicenza, 14
36063 Marostica (VI)
Tel. 0424.488.600
Fax 0424.488.188

Uffici di Milano

Via Pietro Mascagni, 24
20122 Milano
Tel. 0276.318.640
Fax 0276.011.497

Uffici di Bologna

Via Azzurra, 41
40138 Bologna
Tel. 0516.360.649
Fax 0514.292.698

Uffici di Roma

Via Idrovore della Magliana, 49
00148 Roma
Tel. 0665.748.781
Fax 0665.748.783

Uffici di Napoli

Centro Meridiana "Torre Antares"
3° piano sub 50 - Via Napoli, 125
80013 Casalnuovo (NA)
Tel. 0813.176.189
Fax 0815.210.890

Piemonte (escl. prov. Novara e Verbania) - Valle D'Aosta

Progress srl
Via Michelangelo Buonarroti, 15 - 10126 Torino
Tel. 0116.680.737 - Fax 0116.680.689

Como, Lecco, Lodi, Milano, Novara, Pavia, Sondrio, Varese, Verbania

Ramel srl
Via Grandi, 26/28 - 20060 Pessano con Bornago (MI)
Tel. 0295.740.341 - Fax 0295.741.022
Uffici di Milano

Via Pietro Mascagni, 24 - 20122 Milano
Tel. 0276.318.640 - Fax 0276.011.497

Bergamo, Brescia, Cremona, Mantova, Piacenza

Sarco di Poncibè Mario & C. snc
Via Lunga, 51/B - 25126 Brescia
Tel. 0303.733.283 - Fax 0303.733.287

Belluno, Verona, Bolzano, Trento

Battaglin Renato
Via Panica, 146 - 36063 Marostica (VI)
Tel. 042.472.092 - Fax 042.472.092

Padova, Treviso, Venezia, Vicenza, Gorizia, Pordenone, Trieste, Udine

Vimar Spa - Uff. Commerciale sede
Viale Vicenza, 14 - 36063 Marostica (VI)
Tel. 0424.488.600 - Fax 0424.488.188

Liguria

Chiesta Giacomo & C. sas
Via Villa Berrone, 7/2 - 16014 Campomorone (GE)
Tel. 010.783.732 - Fax 010.780.318

Emilia Romagna (escl. prov. Piacenza) e prov. Ravenna

Spina Giovanni - Via Azzurra, 41 - 40138 Bologna
Tel. 0516.360.709 - Fax 0516.360.966

Toscana

Sodini & C. srl
Via L. Di Credi, 420 - 50136 Firenze
Tel. 0556.266.113 - 0556.266.129 - Fax 055.290.465

Marche, Umbria

Ducci Dalmazio & C. sas - Via Mario Pagano, 43
61032 Fano (PS) - Tel. 0721.861.410 - Fax 0721.860.610

Abruzzo, Molise

P.I. Di Genova Duca - Via Vomano, 4 - 65016 Montesilvano
(PE) - Tel. 08.574.554 - Fax 0854.711.334

Lazio

Cancellieri & Avitabile snc
Via Ludovico di Breme, 21 - 00137 Roma
Tel. 0686.802.233 - 0686.802.235 - Fax 06.824.236

Campania e prov. Potenza

Vimar Spa
Via Napoli, 125 - 80013 Casalnuovo (NA)
Tel. 0813.176.189 - Fax 0815.210.890

Puglia, Basilicata (escl. prov. Potenza)

Barnabei Rappresentanze di Faccitondo Domenico e Introna Vito
& C. sas - Via Salvatore Matarrese, 11/5 - 70126 Bari
Tel. 0805.041.938 - 0805.041.989 - Fax 0805.041.992

Agrianto, Caltanissetta, Palermo, Trapani

Punzo Impianti srl - Via Val Platani, 2 - 90144 Palermo
Tel. 091.522.131 - 091.517.286 - Fax 091.512.974

Calabria

Luxel di Martire G. & C. sas - Via Svizzera, 12 - 88021 Borgia (CZ)
Tel. 0961.951.337 - Fax 0961.956.039

Catania, Enna, Messina, Ragusa, Siracusa

Caruso Enrico - Via Trinacria, 34 - 95030 Tremestieri Etneo (CT)
Tel. 0957.335.157 - Fax 095.223.724

Sardegna

High Energy snc di Marco Col e Roberto Lattuca
Via dell'Artigianato, 11 - 09122 Cagliari
Tel. 0702.110.054 - Fax 0702.110.070

Chiamare il numero verde per:

- spiegazioni sull'installazione e cablaggio dei prodotti VIMAR
- informazioni tecnico-commerciali e sulla rete di vendita
- segnalazioni di esigenze tecniche e d'installazione
- richieste documentazione

Servizio numero verde



indirizzo internet: www.vimar.it

Il servizio è attivo nei giorni lavorativi (sabato escluso) con il seguente orario: 8.00-12.00 / 13.30-17.30 (16.30 il venerdì)

Lustratevi la vista.



idea

In **acero**, **ciliegio** e **noce**. La venatura lieve dell'acero, il calore del ciliegio, la forza del noce: in vero legno massello. Nel design rigoroso della placca Classica - che vedete qui - o nelle forme più arrotondate e morbide della placca Rondò. Con tasti e funzioni antracite o bianche. Trattatevi bene, con i legni della serie Idea.

www.vimar.it



VIMAR
Energia positiva.