

# Vimar Point

COSA SI MUOVE IN CAMPO ELETTRICO



## BY-ME

Vivere con la domotica Vimar è più semplice.

## WELL-CONTACT

Benvenuti nella nuova gestione alberghiera.

## CALL-WAY

Il sistema di chiamata per strutture RSA e ospedaliere.

**E IN PIÙ: PLANA DIVENTA METALLO E NOVITÀ NEL PORTALE VIMAR.**



8 007352 294707

B. GPOINT21 Anno V n.21 - Aprile 2006 - VIMAR SpA Viale Vicenza 14 - 36063 Marostica (VI)



Call-way. La risposta a tutte le chiamate.



**Call-way.** Semplice, intuitivo, immediato, Call-way nasce per essere l'alleato naturale di chi in pochi secondi deve decidere e intervenire. Con due semplici moduli gestisce le chiamate e dà risposte flessibili e differenziate alle domande del settore ospedaliero. Un sistema su Bus in grado di interfacciarsi con cercapersone, telefoni fissi e cellulari. L'unico ad essere integrato esteticamente con una serie civile: Plana, in tre materiali, più di duecento funzioni e trenta colori.



**VIMAR**

energia positiva



4

# in questo numero

## **Domotica By-me**

### **4** A casa con Eikon

Lui è il padrone di casa, un tecnico che si occupa di automazione industriale. Lei è Eikon, la nuova serie civile di Vimar. Insieme ci raccontano come si vive in una casa con By-me.

## **Plana metallo**

### **12** Semplice e raffinata

Un successo di consensi lancia la sua sfida ad un nuovo segmento di mercato: residenziale, che ricerca un design essenziale, ma con materiali di pregio; terziario, che non si accontenta delle soluzioni consuete.

## **1945-2005**

### **15** Firmato Arman

Un protagonista dell'arte contemporanea dedica una sua opera ai sessant'anni dell'azienda. Così una "Accumulazione" di spine e prese diventa il Multiplo Vimar.

## **Well-contact**

### **16** Benvenuti, e ben organizzati

Una tradizione di antica ospitalità si rinnova con Well-contact, il nuovo sistema di gestioni accessi e utenze di Vimar. Che garantisce totale interoperabilità con il mondo Konnex ed investimento scalabile nel tempo.

## **Call-way**

### **24** La risposta a tutte le chiamate

In una casa di riposo che mette al primo posto l'attenzione alla persona Call-way conquista il consenso di direzione e operatori. Per le sue qualità di immediatezza d'uso e di facilità di installazione.

## **vimar.it**

### **29** Siamo tutti nella rete?

Sedici milioni di utenti in Italia, settecento milioni in tutto il mondo. Internet è sempre più una rete di comunicazione globale. Uno strumento al quale anche Vimar con il suo portale dedica sempre più attenzione.

## **Bosch**

### **33** Cosa c'è dentro il muro?

Protagonista della promozione d'autunno Plana, il nuovo rilevatore professionale Bosch® DMF 10 Zoom ha riscosso grandi consensi fra gli installatori che hanno aderito alla promozione. Vediamo perché.

### **34** Humour



12



16



15



29



24

**VIMAR POINT** TRIMESTRALE D'INFORMAZIONE TECNICA E ATTUALITÀ  
**VIMAR SPA** VIALE VICENZA 14 - 36063 MAROSTICA (VI) - TELEFONO 0424.488.600 - FAX 0424.488.188

**DIRETTORE EDITORIALE** PAOLO MAGGIOLO **COORDINAMENTO** UGO TESTONI  
**ART DIRECTOR** ENZA FOSSATI **GRAFICA** COSETTA MAZZIERI  
**FOTO** ALBERTO CAROLO - GETTY IMAGES - LAURA RONCHI - JEAN PIERRE MAURER  
**HANNO COLLABORATO** ANGELO MINUZZO - VALERIA PELLIZZARI



# A casa con Eikon

Lui è il padrone di casa, un tecnico che si occupa di automazione industriale. Lei è Eikon, la nuova serie civile di Vimar.

Insieme ci raccontano come si vive in una casa con By-me.



“Ho scelto Eikon,  
- ci racconta il proprietario -  
perché mi dà la possibilità  
di portare l'**automazione**  
**anche in casa** mia.”

By-me è il pensiero Vimar in fatto di automazione domestica. Aperto al dialogo con reti Konnex, è lo standard più diffuso a livello europeo.



**B**ello, pratico, vivibile ma principalmente comodo e funzionale. Questo era quanto stava cercando una giovane coppia con un figlioletto di quattro anni, Mattia, per la propria casa ed il futuro della famiglia.

### Una nuova casa

Andrea e Consuelo hanno già “superato” più traslochi, abituandosi a nuove case e sperimentando varie soluzioni abitative.

Così, dopo aver provato l'esperienza di acquistare una casa ancora “sulla carta” questa volta hanno voluto **acquistare prima la casa per poi occuparsi direttamente del progetto**. Attività questa che li ha appassionati al punto di volersi concedere per la realizzazione delle opere di ristrutturazione tutto il tempo necessario per seguire ogni piccolo dettaglio. L'appartamento, situato nell'hinterland di Padova, ha circa 30 anni, ed è stato oggetto di una profonda ristrutturazione. È situato al primo piano e quando è stato acquistato si presentava come il tipico appartamento di buona costruzione degli anni '70, in cucina c'erano le piastrelle bianche e i mobili in laminato, nelle camere la moquette.

### Un investimento sul futuro

“Vivere” la casa come una buona e salutare condizione ambientale, che esprimesse energia, era quanto stavano cercando.

Una casa che offrisse **armonia** e favorisse un clima conviviale sempre: in famiglia o con gli amici.

Un ambiente che potesse **rimanere**



#### Eikon. Classic e Round

La nuova nata di casa Vimar offre due possibilità di design. Classic, rigorosa e raffinata. E Round, più morbida e accogliente.

**così nel tempo**, mai condizionato dal passare delle mode e dalle tendenze. Gusto e stile personale andavano così coniugati con la funzionalità che sempre avrebbe dovuto rimanere la priorità, mai sacrificata per soddisfare un dettame della moda.

Pur avendo le idee chiare su quale avrebbe dovuto essere il risultato finale, non si era certi di riuscire a raggiungerlo da soli, è stato così coinvolto l'architetto, perché si occupasse di armonizzare gli interventi strutturali. **Nuovi volumi** si erano venuti a creare ed era necessario mantenere la distinzione delle origini dei luoghi ed utilizzare saggiamente finiture, colori e materiali.

### A misura di famiglia

Per ricavare una nuova abitabilità sono state **abbattute alcune pareti** interne e ripristinate con malte e nuovo intonaco tutte le altre.

La finitura è quella naturale con rasatura a gesso.

Per il pavimento la scelta è stata sag-

“**Ho navigato** nel menù della **centrale** - ci racconta Andrea - e devo riconoscere che è davvero **semplice ed intuitivo**.”

gia ed oculata si cercava una soluzione calda e funzionale. E' stata preferita l'ultima generazione dei laminati di qualità con stampaggio delle venature in superficie e disegno ad asse intero: così reale che nessuno pensi non sia legno. Obiettivo raggiunto, piacevolezza del legno, calore ed indistruttibilità: via libera alle scorribande con trenini, ruspe e cyborg!

**Per abbandonare la tradizionale disposizione dei mobili** della cucina, senza accettare il compromesso della penisola che solitamente risulta poco pratica, si è scelta l'isola con i fuochi, mentre a parete è rimasto l'acquaio con vicino, sotto, la lavastoviglie. L'ampio piano dell'isola è in granito nero assoluto di notevole spessore, scelta questa che caratterizza in modo deciso l'ambiente.

### **Perché Eikon?**

Ad Andrea, il proprietario di casa, che di professione si occupa di innovazione tecnologica, ed ha una notevole familiarità con bus, domotica, reti cablate, impianti speciali, abbiamo chiesto perché ha scelto Eikon ed il sistema domotico By-me.

“La scelta - ci racconta - è stata fatta dando lo stesso peso **sia all'aspetto estetico che a quello tecnologico**. Eikon è stata scelta per l'ampiezza delle possibilità: sia di colori che di finiture. Perché ogni tinta si presta ad impieghi concreti, mantenendo sempre classe ed eleganza, per un accostamento di gusto.”

Sono state scelte **placche di diverse finiture**, per meglio adattarsi agli stili degli ambienti: Wengé nella camera, Cromo nero nei bagni, Bianco antico nelle



#### **Centrale automazione**

Il display è multilingue e utilizzando soltanto quattro tasti si configurano gli scenari e si gestiscono tutte le funzioni di automazione.



### Vivere By-me

Costi contenuti e compatibilità con reti Konnex rendono By-me la soluzione ottimale nel residenziale.



altre stanze, assolutamente coordinato con la tinta scelta per le pareti.

“Poi - prosegue Andrea - il fatto che una serie civile con queste caratteristiche avesse anche un sistema domotico esteticamente coordinato è stato senz’altro un punto decisamente a favore per la nostra scelta.”

### E perché By-me?

“Analizzando le possibilità offerte dal sistema domotico By-me, ho avuto la piacevole sorpresa che in **una centrale così piccola sono contenute moltissime funzioni** che consentono di gestire un’enorme quantità di azioni, dove

l’unico limite è la fantasia. Questo l’ho scoperto perché dopo l’installazione **ho provato a navigare all’interno del menù** che mi sembra davvero intuitivo, tanto che ho cominciato ad inserire nuovi scenari, facilmente programmabili direttamente da chi poi dovrà utilizzarli. Realizzare degli scenari è solo una delle funzioni disponibili, per arrivare fino alla gestione della casa, **anche da remoto**, opportunità questa decisamente allettante.”

### Un BUS anche per casa?

“La scelta di un impianto BUS - ci racconta convintissimo Andrea - non l’ho



“Programmare **nuovi scenari** - dice Andrea - è facile e **non bisogna essere un tecnico** per farlo. E le **possibilità** sono davvero tante.”

mai messa in dubbio. Pur **avendo professionalmente esperienza con grandi impianti**, principalmente per catene di elettronica di consumo e supermercati, ritengo che il BUS rappresenti oggi l'unica scelta ragionevole anche per uso residenziale, quando si ha qualche automazione da realizzare e ci si vuole tutelare per gli interventi futuri, **evitando costi inutili e rigidità d'impianto.**”

### **Sentiamo chi lo ha installato**

Sentiamo ora le impressioni anche di Electra, la società di Cadoneghe, in provincia di Padova, che ha realizzato l'impianto.

“Questa è stata **la nostra prima installazione** di By-me. Pur utilizzando regolarmente prodotti Vimar, nella nostra attività non eseguiamo molti lavori nel

residenziale, e in questi casi l'impianto BUS non viene quasi mai richiesto. Questa volta su richiesta del committente abbiamo installato il sistema domotico By-me. Esperienza assolutamente positiva. Dopo aver preso in mano il manuale ed aver letto le prime pagine, la curiosità era tanta e **dalla teoria si voleva passare alla pratica.** Abbiamo così cominciato a navigare all'interno dei menù della piccola centrale e, fatti i primi passi, ci siamo accorti della **familiarità dell'approccio**, simile a quello che spesso impieghiamo per l'utilizzo di impianti industriali. È stato così che abbiamo messo in pratica le idee chiare del committente. **Collegati e programmati i vari componenti, semplicemente con un dito** e quattro tasti si domina veramente tutto il menù e non è necessario l'impiego di alcuno strumento o acces-

### **Gestione scenari**

La gestione di tutte le tapparelle è associata a diversi scenari. E dialoga con il sistema antintrusione.





sorio. Ad impianto programmato si fissano i copritasto, si aprono le confezioni singole delle placche che si estraggono dal loro “guscio di protezione” e, con un click, si fissano al supporto”.

### Lo standard Konnex

“Siamo soddisfattissimi - proseguono i tecnici di Electra - la sensazione è che sia stato fatto realmente un passo avanti: **disporre dello standard Konnex fa la**

**tamente” anche le funzioni di un cronotermostato** che ne gestisce altri tre e di **un temporizzatore** che di solito si pagano a parte. Davvero una bella sorpresa per chi sta pensando di installare un impianto BUS, alle volte erroneamente considerato in assoluto più costoso di un impianto tradizionale. Basterebbe fare due conti e pensare alle ineguagliabili prestazioni di comfort e sicurezza per capire che il BUS è vincente.



**differenza.** Il software non ha nulla da invidiare ad un impianto di automazione industriale. Mai ci saremmo aspettati da una centralina di soli due moduli così tante funzioni e, cosa ancor più interessante, da un punto di vista economico, di **trovarci dentro “gratui-**

Con Eikon e By-me abbiamo soddisfatto le necessità del committente, bisognava **rifare ex novo l'impianto elettrico**, prevedendo in tutta la casa il passaggio dei vari servizi, accesso alla rete, segnali e dati, TV, satellite. Per l'**antintrusione**, l'impianto è separato e sono state pre-

viste su porte e finestre delle barriere all'infrarosso per garantire la massima sicurezza anche a persiane alzate. Resta ancora da installare il controllo carichi, ma per questo abbiamo preferito aspettare che tutti gli elettrodomestici fossero prima collegati.”

### Camera con wengé

Ma Eikon non è soltanto tecnologia. È anche estetica, piacere di abbinare materiali, colori, stili. Vediamo cosa han-

da letto padronale la scelta è stata coraggiosa, adottando una disposizione che generalmente è scelta per superfici ben maggiori: il letto centrale, appoggiato ad una spalletta in muratura con montanti ancorati nella soletta. Su questa spalletta, tinteggiata con la stessa tonalità dell'armadio, sono stati accostati i

“Al risveglio si accendono le **luci** delle zone comuni, quelle della cucina **dimmerate**, si attiva il circuito dell'**Home Theatre**.”



#### Gestione clima

Una centrale a 4 zone gestisce il clima con possibilità di regolare separatamente anche più zone con l'aggiunta di altri termostati.

no fatto Andrea e Consuelo nella loro casa. Per l'arredamento della camera

comodini ed inseriti i comandi luce.

**L'arredamento in stile orientale** esprime la coerenza di tutto il progetto: essenzialità e raffinatezza, anche nella praticità delle grandi ante scorrevoli dell'armadio.

Per la parete frontale al letto è stato scelto un **arancione acceso**: un buon modo per darsi il risveglio del mattino, quando, grazie al sistema di automazione, le





## Il **BUS** gestisce anche ogni singolo **termosifone**. Assicurando **comfort** e **risparmio** energetico.

tapparelle si alzano lentamente all'orario prestabilito.

Per una camera così **non si poteva trovare placca migliore del wengé**: calda, di carattere, ed in contrasto sia con le tinte bianco burro delle pareti finite a gesso che con la parete colorata.

ogni singolo ambiente è reso idoneo alle necessità di Mattia: segue i suoi orari e gli spostamenti, in cameretta quando dorme o gioca o quando è in soggiorno. Senza dimenticare che a questo **comfort** segue di conseguenza anche un rilevante **risparmio**.

### **Eikon, anche per l'acqua**

Nella zona notte sono stati **ristrutturati integralmente i due bagni**, con stili tra loro diversi.

Nel bagno padronale lo stile è avvolgente, le superfici arrotondate, coordinate con rubinetteria ed accessori; predomina l'impiego di piastrelle di granito ardesia con finitura grezza. Nel secondo bagno lo stile è più geometrico, arredamento ed accessori sono squadrati e la doccia in muratura ha un piatto da 1 metro x 80 cm.

**L'impianto idraulico** è stato rifatto completamente per gestire in modo indipendente ogni singolo termosifone della casa, con una **elettrovalvola gestita dal BUS per ogni calorifero**. Un grande comfort ci confida Andrea, perché così

### **Una buona notte**

La sera si attiva l'illuminazione segnapasso interna, con possibilità di collegare anche illuminazione o servizi stagionali esterni.



### **Hanno lavorato a questo progetto**

Questa installazione è stata realizzata da Electra srl, via Edison 8, Cadoneghe (PD). Nata nel 2000 da una s.n.c. fondata dal Signor Oscar Santinon nel 1980, Electra si occupa di impianti elettrici industriali, ma anche residenziali e di antifurto, rilevazione incendi, videosorveglianza, reti cablate, building automation e domotica. La ristrutturazione dell'abitazione è stata realizzata dall'architetto Stefania Tonin.



# plana metallo **Semplice e raffinata**

Un successo di consensi lancia la sua sfida ad un nuovo segmento di mercato: residenziale, che ricerca un design essenziale, ma con materiali di pregio; terziario, che non si accontenta delle soluzioni consuete.

“Plana da oggi compete in un **nuovo orizzonte di mercato**, nel suo consueto modo di essere: **sobrio ed elegante.**”



**P**lana, la serie civile Vimar **nata nel 2000** “senza limiti”, continua a rispondere alle esigenze del residenziale e del terziario con una moderna semplicità ed impeccabili soluzioni tecnologiche. Già dal lancio questa “sempre

nuova” serie civile ha suscitato generali consensi per l’inaspettata ricchezza di funzioni e l’estrema semplicità di installazione. Molti ne hanno apprezzato le caratteristiche e la versatilità di applicazioni mai viste prima.

6 Verde, blu e argento **metallizzati**. Nichel e argento **perlato**. Alluminio **spazzolato**. Ecco le **sei varianti** di placca che **inaugurano la gamma** in metallo. 9



Argento metallizzato



Verde metallizzato



Blu metallizzato



Nichel perlato



Argento perlato



Alluminio spazzolato

In questi cinque anni Plana non è mai stata ferma ed ha conquistato i favori del mercato. Merito anche di una **continua evoluzione** e arricchimento di gamma che ha visto l'implementazione di **funzioni evolute**, prevalentemente elettroniche e sistemi che, oltre all'automazione nel residenziale e nel terziario, si rivolgono al settore alberghiero con il sistema dedicato **Well-contact** e a strutture Rsa ed ospedaliere con il sistema **Call-way**.

## La nuova gamma metallo

Nel 2006 Plana "luccica di nuovo", affiancando ad un'ampissima gamma di colori e finiture delle placche in **tecnopolimero** disponibili in 27 varianti e alle placche in **legno** in tre essenze, le placche Plana in metallo pressofuso.

Per chi infatti non si accontenta delle soluzioni consuete: verde, blu e argento metallizzati; nichel e argento perlato; alluminio spazzolato: sono queste le sei varianti di placca che inaugurano la gamma in metallo Plana che entra così a competere in un nuovo orizzonte di mercato, nel suo consueto modo di essere: sobrio ed elegante.

## Una serie di successo

Se in questi anni Plana è cresciuta nel mercato grazie alla **positiva accoglienza degli installatori** che, da subito, ne hanno apprezzato le caratteristiche tecniche e la facilità di installazione, oltre alla consueta affidabilità che contraddistingue i prodotti Vimar. Non minore è stato l'interesse da parte di **arredatori, designer, architetti**, perché Plana sembra rispondere in pieno allo stile di vita di una nuova generazione di utilizzato-

ri, le cui scelte puntano a valori come semplicità ed essenzialità, naturalità e sobrietà.

Ancora una volta Vimar ha saputo interpretare le tendenze che vanno diffondendosi in misura sempre maggiore nel mercato e nel gusto generale.

## Semplice ed essenziale

Al lancio le mille virtù sono state presentate con una bottiglia di latte, per indicare gli innumerevoli elementi di sostanza che ne fanno la differenza; man mano che si installava, il prodotto si è rivelato per la ricchezza di pregi che sottende alla sua grande dote estetica.

In primis Plana veniva ricordata per i suoi **generosi tasti bianchi**, retroilluminabili e personalizzabili, incorniciati in una placca dello stesso bianco con **fughe ridottissime**: la semplicità e la purezza assoluta, per un insieme armonico ed equilibrato. In alternativa Plana veniva proposta con una gamma di placche dalle stesse tonalità dei colori maggiormente usati per le pareti e per gli stucchi spatolati, per evitare quanto più possibile ogni situazione di contrasto cromatico. **Colori tenui** come l'avorio, il beige, il crema, i metallizzati nelle tinte chiare dell'argento, del nichel e dello champagne.

## I colori freschi di Reflex

Un effetto diverso veniva offerto dalle placche in finitura **Reflex**: stampate **con due materiali**, un tecnopolimero colorato sotto ed uno strato lucido e perfettamente trasparente sopra. Una soluzione che strizza l'occhio a tendenze d'avanguardia: la **plastica interpretata come materiale nobile** per moderne soluzioni di prestigio. Sono placche verdi, arancio, rosse amaranto, blu, che



Display **multilingue** e menù interattivi a **navigazione autoguidata**. Semplici come un telefonino, **essenziali** come Plana.



creano vivaci macchie di colore sulla parete, sono toni decisi, colori puliti.

### Il legno massello

Pur mantenendo i propri valori, Plana ha saputo diventare una serie di prestigio anche grazie alle placche in **legno massello**.

In questo caso l'esigenza di prestigio ed ulteriore bellezza estetica è stata coniugata con la tendenza alla naturalità e alla valorizzazione dei materiali.

### Ed ora il metallo

A questo punto, per una serie nata "senza limiti" non si poteva che continuare ad andare oltre, **lanciando le placche in metallo** Plana. Coerenza e continuità

#### Funzioni e sistemi

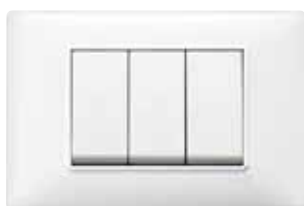
Per il residenziale Plana offre funzioni elettroniche e sistema domotico By-me. Per il settore ospedaliero Call-way. E per l'alberghiero Well-contact.

di progetto, per rispondere a chi della serie civile intende fare un elemento di personalizzazione con

#### 36 differenti colori e finiture.

Per una serie che offre apparecchi, funzioni e sistemi dall'elevato contenuto tecnologico, in una veste che per gusto estetico o per ragioni economiche sa posizionarsi in **differenti fasce di mercato**, si confermano inalterate le doti di qualità e sicurezza che contraddistinguono i prodotti Vimar.

I toni morbidi delle placche in **tecnopolimero**, i colori freschi di **Reflex**, il **legno massello** ed ora i **metalli**: la gamma Plana arriva a **36 finiture**.



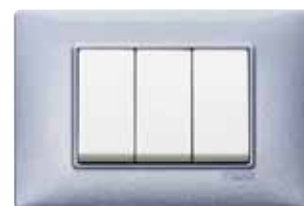
Tecnopolimero



Reflex



Legno



Metallo

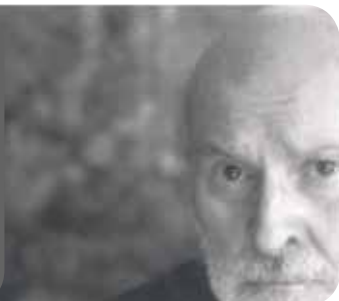


# Firmato **Arman**

Un protagonista dell'arte contemporanea dedica una sua opera ai sessant'anni dell'azienda. Così una "Accumulazione" di spine e prese diventa il Multiplo Vimar.

## Arman

Armand Fernandez,  
in arte Arman  
(Nizza 1928 - New York  
2005) ha realizzato  
un suo Multiplo per i  
sessant'anni Vimar.



**V**imar ha voluto commemorare la ricorrenza dei 60 anni della sua fondazione commissionando ad **Arman** la realizzazione di un Multiplo.

L'aver scelto **Arman** non è casuale; egli infatti è l'artista che con maggior coerenza ha indagato l'oggetto, e in special modo quello prodotto industrialmente, quale espressione dell'arte contemporanea. Le sue riflessioni partono dal "ready made" di **Marcel Duchamp**, il primo artista ad aver intuito, fin dagli anni '10 del Novecento, l'incipiente dittatura dell'oggetto, sancita poi definitivamente negli anni '50 dalla **Pop Art**. Egli, tuttavia, ha sempre cercato di percorrere una propria strada individuale, mantenendo un'autonoma posizione rispetto a questi due poli culturali d'attrazione.

## Il Multiplo Vimar

**Arman** ha proposto a Vimar un classico del suo repertorio artistico: un'inclusione contenente un'**accumulazione di spine e di prese** elettriche prodotte dall'azienda. Esse sono nere con gli spinotti verdi ed occupano "all over" tutto lo spazio loro destinato.

Il colore e il modo col quale sono state disposte suggeriscono l'idea del formicolare di piccoli insetti visti attraverso

so una lente di ingrandimento. Spine e prese, **maschio e femmina**, sembrano eternamente rincorrersi e cercarsi e la resina trasparente blocca il loro fluire leggero nello spazio solido e privo di forza di gravità. Gli interstizi trasparenti tra un oggetto e l'altro **consentono alla luce** di penetrare e di leggere ogni singola particella di cui è costituito l'insieme. I singoli elementi partecipano alla monumentalità pur mantenendo la loro individualità e riconoscibilità. Il tutto contiene le **infinite particelle** e ogni singola particella contiene il tutto, proprio come nella clonazione. Pur essendo un'**opera scultorea**, l'inclusione mantiene, e non solo per la frontalità, un forte legame con la pittura. La teca verticale si offre agli occhi dello spettatore come fosse una piccola stele eretta in memoria. L'**oggetto "congelato"**, avendo perso la sua funzione pratica, acquista una valenza simbolica senza cadere però nel rischio, sempre accuratamente evitato da **Arman**, di divenire un feticcio.



## Multiplo Vimar

Accumulazione di spine e prese: inclusione in resina realizzata in 120 esemplari.



www.gmbarte.it

# Well-contact Benvenuti, e ben organizzati

Una tradizione di antica ospitalità si rinnova con Well-contact, il nuovo sistema di gestione accessi e utenze di Vimar. Totale interoperabilità con il mondo Konnex ed investimento scalabile nel tempo.



**S**orto a San Giorgio di Perlena, accogliente paesino collinare ai piedi dell'altopiano di Asiago, lungo la strada panoramica dei vini D.O.C. di Breganze, il Ristorante Hotel Pedrocchi fondato nel 1925, continua ad investire energie e nuove risorse per mantenere alta la tradizione di ospitalità e buona cucina.



## Contrada Pedrocchi

I fondatori di origini austroungariche arrivarono nel paesino di San Giorgio di Perlina come carbonari. All'epoca il paese era chiamato Castegnamoro per via dei numerosi castagni e i Marchiorretto gestivano nella contrada denominata Pedrocchi le attività di negozio alimentare ed osteria.

Nel 1925 il fondatore Nicola aprì la **trattoria Pedrocchi** assieme alla moglie Caterina. Il locale offriva come specialità le trippe che, preparate con grande maestria dalla moglie, incontravano i gusti degli avventori che da ogni parte arrivavano numerosi per gustare i sapori e le cordialità di Caterina e delle figlie che nel calore del focolare servivano a fine pasto il **caffè con la raminea**.

## Una tradizione di accoglienza

La trattoria era attrezzata per il gioco delle **bocce e il "cava balin"** diventando ben presto il ritrovo per una gara a bocce o una partita a carte che molto spesso si protraveva fino a notte fonda. Di lì Nicola Marchiorretto e la moglie Caterina videro passare il **Re Vittorio Emanuele e Mussolini** essendo all'epoca l'unica strada che portava ad Asiago. Nel 1945 il locale passa nelle mani di Gaudenzio e la moglie Teresina, che mantengono prospera l'osteria continuando ad offrire la tradizionale cucina casalinga accompagnata a vino genuino che la zona ricca di vigneti offriva. In seguito il locale viene lasciato a Nicolino che nel 1962 con la moglie Maria decide di ristrutturare la vecchia trattoria per costruire la sala da pranzo più grande della zona. I primi anni sono duri, ma nei giovani gestori c'è molto coraggio ed il successo non tarda ad arrivare: la **nuova trattoria con alloggio** incontra pienamente le mode e i cambiamenti culinari, le specialità non sono più le

trippe ma i **bigoli con l'arna**, grazie all'ingegno di Nicolino che sostituisce il "bigolaro" a mano con uno elettrico di sua invenzione che gli permette di soddisfare le ingenti quantità richieste.

## Oggi si rinnova

La storia di questa impresa familiare lunga ottanta anni è sempre stata caratterizzata da una particolare attenzione alla **qualità del servizio**, sempre con uno sguardo al futuro, perchè l'investimento in servizi ha sempre fatto crescere l'impresa.

Così, quando è stato ristrutturato l'hotel, si è pensato ad un sistema di gestione che fosse in grado di garantire il



“All'Hotel Pedrocchi accessi, utenze, clima e servizi sono tutti **Well-contact**.”

### Idea, Eikon e Plana

Al Pedrocchi c'era già Idea e Well-contact si è integrato nell'impianto. Ma il sistema è disponibile anche per Eikon e Plana.



massimo standard di comfort, sicurezza, gestione e controllo dello stato delle camere da un solo punto: **la reception, regia di ogni intervento.**

Dopo aver contattato l'elettricista di fiducia che, in occasione dell'ultima ristrutturazione ha rifatto l'impianto elettrico, si è scelto Vimar che aveva da poco lanciato un nuovo prodotto: **Well-contact**, sistema BUS dedicato alla gestione alberghiera, flessibile, in grado di adeguarsi alle dimensioni di ogni struttura, **coordinato con la serie Idea che già era stata installata** (disponibile anche per la serie Eikon e Plana).

Well-contact consentiva di affrontare **il giusto investimento**, su misura per le

## Come lavora Well-contact

Basandosi completamente sulla **tecnologia EIB/KNX**, ciascun dispositivo è in grado di svolgere direttamente le funzioni richieste; ogni componente infatti dispone di un'**intelligenza residente** che permette il dialogo diretto con tutti i dispositivi presenti in rete.

A fronte di ciò, **non saranno più necessari i classici controllori di camera o schede intelligenti** a cui collegare tutte le apparecchiature remote. Di fatto, saranno annullati tutti quegli inconvenienti che generalmente si verificavano, quali il disservizio totale della camera in caso di guasto, il costo fisso indipendentemente dalle funzioni richieste.



“Ogni **gesto del cliente** è immediatamente registrato **in reception**. Questo significa **gestione delle risorse e qualità del servizio.**”

reali necessità e **aperto a possibili futuri sviluppi.**

Nessun costo è stato sostenuto per funzioni che non sarebbero state utilizzate fin da subito, **abbassando così il costo di installazione iniziale** e quello di gestione nel tempo.

## Componenti intelligenti

I singoli dispositivi quali il lettore transponder esterno, il lettore con tasca e il termostato, oltre alle funzioni tipiche di riconoscimento della carta, apertura dell'elettroserratura, attivazione utenze e regolazione temperatura, dispon-

“**Intelligenza distribuita** significa anche **sistema flessibile**, in grado di **crescere nel tempo**.”



#### **Nessun controllore**

Il sistema non richiede di installare il classico controllore in ogni camera, perché ogni componente dispone di intelligenza a bordo che lo fa dialogare con gli altri.

gono di ingressi e di **uscite liberamente programmabili** che contribuiscono in maniera determinante a rendere il sistema veramente flessibile. Attraverso tali ingressi/uscite si potranno infatti **implementare** i comandi di prese (luci di cortesia, ecc.), chiamata cameriera, allarmi (tirante bagno, ecc.) e risparmio energetico (disattivazione del riscaldamento/condizionamento a seguito, ad esempio, del rilevamento di una finestra aperta, ecc.). A completare la gamma dei prodotti vi è un **dispositivo di ingresso/uscita** su guida EN50022 in grado di gestire 4 ingressi e 4 uscite programmabili a cui associare ulteriori servizi quali, ad esempio, prese comandate, segnalazioni di camera, allarmi e scenari che abilitino le diverse utenze a seconda di chi entra nella camera (cliente, personale di servizio, manutenzione, ecc.); il tutto sarà ovviamente sempre supervisionato da **reception** che avrà il controllo di tutti gli eventi legati alla “storia” del cliente per tutto il periodo della sua permanenza.

#### **La programmazione**

La programmazione delle funzioni che ogni dispositivo dovrà svolgere viene effettuata **mediante il software ETS**; si creerà cioè un progetto all'interno del

quale ogni camera sarà costituita da un certo numero di componenti ad ognuno dei quali verranno attribuiti dei parametri di funzionamento.

Sarà quindi **possibile scegliere**, ad esempio, se un relè funzionerà in modo monostabile, bistabile, temporizzato (impostando anche i tempi), NC o NO oppure il tipo di regolazione della temperatura da termostato (proporzionale integrale, ON/ OFF, ecc.) **o ancora configurare** un ingresso in modo tale che riconosca i fronti, o gli invii ciclici, ecc.

Attraverso ETS si potrà inoltre far interagire i dispositivi Well-contact **con altri apparecchi EIB/KNX** non presenti nell'offerta Vimar, non solo per rendere sempre più ampio il campo di applicazione del sistema, ma anche per poterlo integrare con dispositivi già preesistenti (ristrutturazioni).

Al controllo degli accessi si aggiunge la possibilità di gestire le temperature.

**Tre livelli programmati dalla reception** per contenere i consumi (riposo, standby, comfort) **lasciano al cliente la possibilità** di impostare la temperatura che desidera quando è in camera. Abbiamo così ottenuto **risparmio, servizio, comfort**.

#### **Cosa ne pensa chi lo ha installato**

Chiediamo al signor Tescari, titolare della ditta Tescari Impianti elettrici, che

### Interoperabilità Konnex

Significa che il sistema oggi dialoga con la maggior parte dei prodotti dedicati all'automazione. E che domani potrà integrarsi con nuove soluzioni.

Well-contact parla **la lingua più diffusa** in Europa: lo **standard Konnex**. Ciò significa **apertura e flessibilità** del sistema.

ha una ventennale esperienza nel settore ed una particolare attenzione alle innovazioni, qual è stata la sua esperienza con Well-contact.

*“Da quanto conosce il sistema Well-contact?”*

**“Ho visitato Intel 2005** dove il sistema veniva presentato in anteprima, in quella occasione ho raccolto un po' di informazioni che poi **ho approfondito con il Servizio Assistenza Clienti di Vimar**.

Il sistema mi sembrava la soluzione adatta alle richieste del mio cliente.”

*“Come ha progettato il sistema?”*

**“Prima di tutto ho condiviso con il committente le esigenze da soddisfare**, più nel dettaglio si voleva: aprire **l'elettroserratura** mediante transponder, con l'accensione temporizzata della **luce di cortesia** all'ingresso in camera; **abilitare le utenze** in camera; disporre della segnalazione del **tirante bagno** da riportare anche in reception; **gestire il clima** con la

regolazione delle velocità fan-coil.

Poi ho analizzato le caratteristiche dei dispositivi.

L'aspetto sicuramente di maggior interesse è che i dispositivi hanno **già a bordo ingressi e uscite** (2 IN e 2 OUT per lettore e tasca e 1 IN e 1 OUT per il termostato) da utilizzare per realizzare le suddette richieste.”

*“Quale è stata la sua impressione dopo aver installato Well-contact?”*

**“È stata la mia prima esperienza di un sistema BUS nel settore alberghiero**, posso dire che il **cablaggio è estremamente semplice**, soprattutto se si pensa a



### Termostato configurabile

Ha anche un ingresso e un'uscita liberamente configurabili, che con l'eventuale installazione del dispositivo di ingresso/uscita (4+4) permette la gestione di tutti i servizi.



quante funzioni riesco ad implementare e a gestire con un solo doppino.”

*“E la programmazione?”*

*I prodotti Konnex necessitano di essere programmati mediante software ETS, come si è trovato?”*

“Devo dire che Vimar offre oltre al prodotto un servizio completo; oltre ad un Servizio Assistenza Clienti efficiente ci

siamo infatti avvalsi della collaborazione di un **Service Provider autorizzato Vimar** per tutta la parte di programmazione con ETS (indirizzamento dei dispositivi etc.), che si è occupata anche della **personalizzazione del software**, risultato molto flessibile e quindi realmente plasmabile a seconda delle esigenze del cliente.”

6 Il **Service Provider** – racconta l'installatore – ci ha aiutato a **programmare e personalizzare** il software. 9



#### **Programmare il sistema**

In tutta Italia i Service Provider certificati Vimar affiancano gli installatori sia nella fase di programmazione ETS che nella personalizzazione del software di gestione.

## Il Service Provider

Per il Triveneto Vimar si avvale della collaborazione e della professionalità di **Promozione Servizi**, azienda che da tempo propone i sistemi BUS privilegiando l'utilizzo di prodotti a standard Konnex.

**E tutte le regioni d'Italia sono coperte da un servizio di Service Provider.**

Il supporto del Service Provider è fondamentale nella realizzazione di un sistema Well-contact, oltre che per la programmazione anche per la fornitura e personalizzazione del software di gestione del sistema stesso.

## Un software dedicato

La scelta del nuovo software compatibile Konnex **"E-Hotel Advanced"** è stata dettata in primis dall'esigenza di disporre di un prodotto completo e dedicato all'hotel, con tutte le funzioni specialistiche necessarie alla gestione di un ambiente complesso ed una **semplicità d'uso** derivante dalla sua progettazione, espressamente sviluppata pensando alle peculiarità di una struttura ricettiva.

Vi sono poi alcune particolari caratteristiche che hanno determinato l'utilizzo della **versione "Advanced"**, quali ad esempio la possibilità di **importare i dati direttamente da ETS** (Eib Software Tool), by-passando un'operazione normalmente necessaria e piuttosto impegnativa, come pure la possibilità di agire sull'impianto via software, attuando comandi, gestendo la climatizzazione e visualizzando gli stati di ogni singola camera o area comune da più postazioni ed anche via internet.

**Tutti i dati dei clienti vengono gestiti dal software**, registrandone gli accessi e ricevendone gli allarmi e le richieste, **mentre il personale di servizio o**

**Ho condiviso con il committente** – racconta Antonio Tescari – le esigenze da soddisfare, poi abbiamo **definito la configurazione.**

### Modularità

Well-contact consente differenti livelli di servizio: dal semplice controllo utenze, sino ai servizi più sofisticati.

6 Ora **dalla sua reception** il signor Claudio ha la situazione sempre **sotto controllo**. E può dedicarsi a ciò che gli piace di più: la **buona cucina**.

**di manutenzione** può essere differenziato per determinarne abilitazioni, accessi o privilegi, ottimizzandone l'operato. Infine, la possibilità di **temporizzare** le funzioni associate a particolari oggetti che compongono l'impianto elettrico, quali, ad esempio, l'illuminazione nelle aree comuni che permette agli operatori di gestire il sistema in maniera intelligente e con importanti risparmi in termini di costo energetico della struttura. In un unico sistema, la supervisione di tutte le aree critiche di un edificio è garantita attraverso l'utilizzo di dispositivi Konnex, in grado di controllare ogni funzione: illuminazione, termoregolazione, controllo degli impianti tecnologici e riconoscimento dei transiti degli utenti. L'interfaccia grafica inoltre è totalmente personalizzabile, dal logo sulla barra principale ai colori dell'interfaccia utente.

### Tutto dalla reception

Ora comodamente seduto nella sua **reception** dell'Hotel Pedrocchi, Claudio, il responsabile del servizio dell'Hotel, può gestire tutto. Accende il **riscaldamento** per preparare la camera al suo cliente più esigente, perché al suo arrivo la temperatura sia quella desiderata. Verifica che non ci siano segnalazioni di **allarme** o molto più semplicemente controlla che il cliente abbia lasciato la stanza. Sa che ha fatto un buon investimento perché con Well-contact ogni giorno **risparmia energia**. Ed è tranquillo perché, se **in futuro** avrà bisogno di nuove funzioni, non dovrà fare modifiche all'impianto: **basterà riprogrammare** il sistema che è già pronto per soddisfare ogni sua richiesta.

#### Per saperne di più

Il Servizio Assistenza Clienti Vimar può coadiuvare tutti gli operatori del settore nella scelta della configurazione ottimale e nella programmazione di Well-contact.





# call-way La risposta a tutte le chiamate

In una casa di riposo che mette al primo posto l'attenzione alla persona Call-way conquista il consenso di direzione e operatori. Per le sue qualità di immediatezza d'uso e di facilità di installazione.



**L**a casa di riposo Gaetana Sterni è sorta il 26 novembre 1968.

Fin dall'inizio si propone di offrire alle persone anziane ospiti un sostegno fisico e morale in un ambiente sereno, rispettoso delle persone, della loro dignità, delle loro relazioni fa-

miliari e sociali. L'Istituto delle **suo-  
re della Divina Volontà** che ha voluto quest'opera ha inteso offrire alla città di Bassano la risposta ad un bisogno emergente, su richiesta di persone che guardavano con trepidazione al loro futuro.



“Le ospiti **al centro dell'attenzione**: ecco come Call-way lavora a Casa Sterni.”





“Ogni **ospite** è prima di tutto una **persona**. Con la sua **storia** e la sua **individualità**.”

### Casa Sterni

La denominazione “Gaetana Sterni” è un riconoscimento a questa **grande donna bassanese** che, dal 1853 al 1889, nella casa di riposo di Bassano ha dato tutte le sue energie con intelligenza, coraggio e dedizione totale. Casa Sterni riceve ospiti donne, l'accoglienza avviene dopo una semplice richiesta da parte della persona interessata ed un colloquio con le persone incaricate del Consiglio Direttivo dell'ammissione delle nuove ospiti. All'interno di Casa Sterni opera

**personale medico qualificato** ed operatori addetti all'assistenza personale. La presenza della comunità religiosa delle suore della Divina Volontà all'interno della struttura è vicina ed attenta alle persone, offre vari servizi semplici e preziosi nei **cinque reparti**, organizzando anche momenti di culto e di spiritualità. L'organizzazione della casa è orientata al mantenimento del benessere psicofisico dell'ospite e della creazione di un ambiente familiare su misura, dove ciascuno possa muoversi liberamente.

### Casa Sterni

Fondata nel 1968, ospita su quattro piani settantuno donne, tutte in camere singole, arredate con mobili di proprietà.



### Rassicurazione

La presenza di Call-way in ogni camera è il miglior segnale diassicurazione per il paziente, che rimane sempre al centro dell'attenzione.



## Una storia che continua

La casa è dotata di ambienti comuni ampi e luminosi, con accessi privi di barriere architettoniche. Ogni ospite gode di una **stanza individuale con bagno**, che gli è consentito arredare con mobili di sua proprietà, per avere con sé oggetti che fanno parte della **propria storia** e che assumono quindi un valore soggettivo importante.

È ritenuta indispensabile e molto valorizzata la collaborazione con le **famiglie** delle ospiti perché è attraverso questa rete relazionale che si favorisce la serenità delle persone e dell'ambiente.

## Il legame con la città

Casa Sterni è situata **nel centro storico di Bassano**, elemento questo molto importante per le ospiti che desiderano raggiungere la piazza, incontrare persone, frequentare il mercato, partecipare alle feste e alle iniziative culturali e religiose che vi si svolgono. Il centro della città di Bassano è **occasione d'incontro** per tutti, ma soprattutto per le persone anziane ha un valore psico-socio-terapeutico di notevole entità.

## Un nuovo sistema di chiamata

Per offrire la migliore assistenza e sicurezza alle ospiti di Casa Sterni, si è prov-

veduto all'**installazione di un sistema di gestione delle chiamate** che consentisse al personale di poter gestire efficacemente da più punti le necessità ed eventuali emergenze di **71 alloggi disposti su 4 piani**: un sistema semplice nell'utilizzo, versatile, con possibilità di implementazione futura.

Si doveva sostituire un sistema di gestione delle chiamate con segnalazione acustica realizzato con cablaggio tradizionale.

“Oggi **nessuna opera muraria** e possibilità di **implementazioni future**.”

## Senza opere murarie

Contattata la **SAE di Cavallin & C.**, società che aveva eseguito precedenti interventi sull'impianto elettrico, si è identificato nel sistema Call-way il sistema idoneo a soddisfare le necessità di gestione delle chiamate, in grado di risolvere anche alcune limitazioni installative.

**Si dovevano infatti evitare opere murarie**, ed utilizzare un sistema di canalizzazione esistente realizzato con tubi di sezione ridotta, nei quali un nuovo impianto con cavi tradizionali non avrebbe mai potuto trovare spazio.



### Velocità di intervento

Semplice, intuitivo, immediato, questo sistema di gestione delle chiamate nasce per essere l'alleato naturale di chi, in pochi secondi, deve decidere e intervenire.



## Call-way: un alleato sicuro

Semplice, **intuitivo**, **immediato**, Call-way nasce per essere l'alleato naturale di chi in pochi secondi deve decidere e intervenire. La presenza di Call-way in ogni camera è il miglior segnale di **rassicurazione** per il paziente, che ha la percezione di essere realmente sempre al **centro dell'attenzione**.

Call-way è un sistema ad alta interoperabilità, è **aperto a telefonia fissa e portatile, DECT e cercapersone**, che diventano parti di un sistema integrato di comunicazione.

## Come lavora a Casa Sturni

A Casa Sturni c'è un **modulo display in ogni camera**; opportunamente collegato ai dispositivi di **chiamata a perella** presenti su ogni letto e integrati nella serie Plana. Una semplice pressione sull'apposito pulsante e immediatamente Call-way attiva l'avviso di chiamata, accende le **luci fuori porta** e segnala visivamente e acusticamente l'avvenuto allarme sui **display installati nei locali di presidio** e ovunque sia presente il personale medico. L'infermiera non dovrà far altro che consultare sul display l'origine della chiamata e recarsi direttamente nella stanza da cui essa proviene. Simultaneamente all'interno della camera, direttamente sui dispositivi dedicati ai pazienti, Call-way accende **una luce rossa che rassicura il degente** sull'avvenuto inoltro della chiamata.

Mentre nel bagno annesso, un pulsante a tirante garantisce l'invio di un'ulteriore chiamata differenziata.

“**Aperto a telefonia**  
fissa e portatile, DECT  
e cercapersone, Call-way  
è un vero **sistema**  
**integrato di comunicazione.**”



### Serie Plana

Call-way è l'unico sistema di gestione chiamate italiano coordinato esteticamente con una serie civile. Per offrire l'opportunità di impianti completi nel settore assistenziale e ospedaliero.

Per **presentare il sistema** – racconta l'installatore – insieme al Servizio Assistenza Clienti Vimar abbiamo **simulato il funzionamento.**

### Attivazione di chiamata

Una semplice pressione sull'apposito pulsante della perella presente su ogni letto e immediatamente si attiva l'avviso di chiamata.

### Tutti convinti

Abbiamo chiesto un parere a chi ha installato l'impianto e, parlando con il signor Dimitri Chiminello che ha seguito il cantiere, abbiamo avuto questo riscontro. "È stato **il nostro primo impianto** con il sistema Call-way, esperienza più che positiva. Siamo venuti a conoscenza dell'esistenza di questo sistema quando avevamo appena preso in carico il cantiere. Dopo la presentazione ad Intel, verificata l'idoneità del sistema per le nostre necessità, abbiamo organizzato un **incontro di presentazione del sistema alla**

**direzione dell'Istituto.** Grazie alla collaborazione del **Servizio Assistenza Clienti Vimar**, abbiamo preparato un "**modello funzionante**" del sistema, completo dei vari dispositivi.

La presentazione è così stata semplice ed efficace, che tutti ne sono stati entusiasti sia la **direzione dell'Istituto** che le **Sorelle** e le **infermiere** che avrebbero utilizzato Call-way per l'assistenza delle loro assistite."

L'installazione ha evidenziato le doti di questo sistema, confermando l'assoluta competitività di Call-way per un sistema di gestione delle chiamate aperto ad ogni sviluppo ed implementazione futura.



### Avviso visivo e acustico

Call-way attiva l'avviso di chiamata, accende le luci fuori porta e segnala visivamente e acusticamente l'avvenuto allarme sui display installati nei locali di presidio.



### Chi ha fatto cosa

Committente: Casa di riposo "Gaetana Sterni" di Bassano del Grappa

Installazione: SAE di Cavallin & C. snc. Installazioni civili e industriali; impianti TV-SAT, domotica, TV-CC, antincendio, automazioni; energie alternative, nuove tecnologie e impianti audio video professionali.

Sistema installato: Call-way, gestione chiamate d'emergenza

Moduli display di camera: 71

Moduli display di presidio: 5

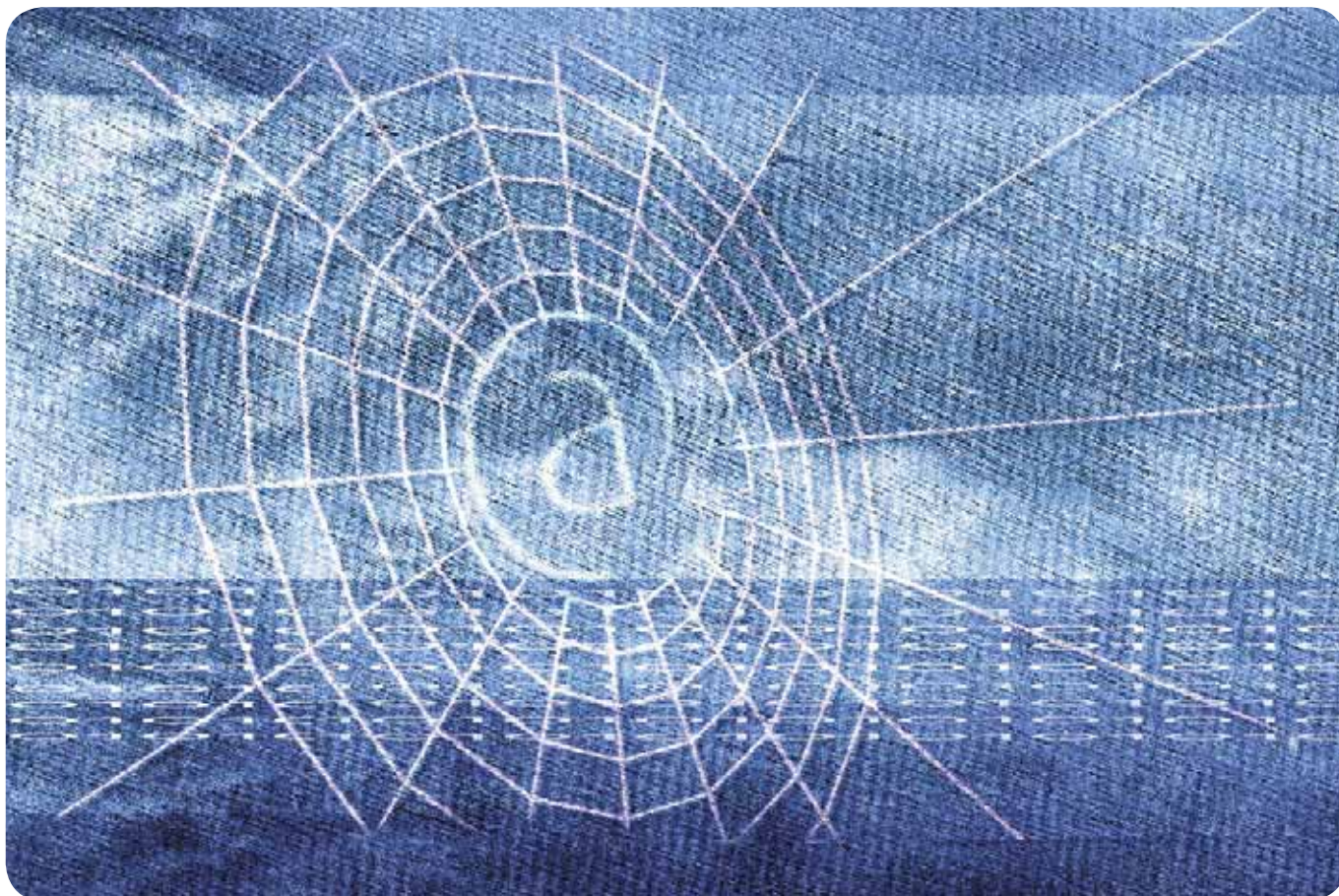
Complementi serie Plana: 450





# Siamo tutti nella **rete**?

Sedici milioni di utenti in Italia, settecento milioni in tutto il mondo. Internet è sempre più una rete di comunicazione globale. Uno strumento al quale anche Vimar, con il suo portale, dedica sempre più attenzione.



**11 milioni** di persone si collegano almeno **una volta alla settimana**. Fra i **4 e i 5 milioni** usano **internet tutti i giorni**.

I dati sul numero di “utenti” internet, in tutto il mondo, sono imprecisi, poco attendibili e quasi sempre esagerati. Vediamo alcune tendenze utilizzando dati molto recenti sintetizzati dal sito Gandalf.it in un contributo di Giancarlo Livraghi.

Secondo le rilevazioni **Eurisko nel 2005**, il numero totale di persone che accedono alla rete **in Italia**, anche occasionalmente, sarebbe **salito a 16 milioni**, che si riducono a 15 se si escludono gli accessi in situazioni esterne, come corsi di formazione, presso amici, in biblioteca

o “bar” e a poco più di 11 se si considerano le persone che dicono di collegarsi “almeno una volta alla settimana.”

Sono **fra i 4 e i 5 milioni** le persone che dicono di usare internet tutti i giorni.

## Per pochi o per tutti?

Più rilevante dei “numeri assoluti” è l’analisi per **categorie demografiche**. Da quattro o cinque anni la situazione è sostanzialmente cambiata. Internet in Italia non è ancora “per tutti” ma non è più “per pochi” e c’è una tendenza non sempre veloce, ma solida e durevole, ad un **uso**



**6,8 milioni** sono le connessioni veloci, ma **5 italiani su 10** affermano di usare una **linea telefonica normale**.



**sempre più diffuso** della rete. Il numero totale di “utenti dal lavoro, da casa o da scuola” nel dicembre 2005 è aumentato del 19% rispetto al dicembre 2004. Indicazioni analoghe risultano da altre fonti. Per esempio secondo la più recente ricerca del **Censis** (dati 2005) il **36%** degli italiani dai 14 anni in su dice di usare l’Internet e il **20%** di farlo “almeno due o tre volte alla settimana” con un notevole aumento rispetto a 20% in totale e 12% uso “abituale” nel 2001.

### Casa o lavoro?

C’è una forte differenza fra l’uso “domestico” e quello “dal lavoro”. In passato la rete in Italia si era sviluppata soprattutto negli uffici (fino al 1998 anche l’uso “da scuola” era superiore a quello “da casa”). **Dall’inizio del 2000 si è esteso di più nelle famiglie**, ma sembra che da due anni sia in atto una tendenza diversa, con una nuova crescita dei collegamenti dall’ufficio. Si conferma, comunque, che continua a crescere la **diffusione della rete** in Italia, con uno sviluppo meno veloce che nel periodo 1998-2000, ma tendenzialmente rilevante nel medio-lungo periodo. Rispetto al gennaio 2001 il totale è aumentato dell’80%.

**www.vimar.it**  
In rete **dal 1995**, si è trasformato ed **oggi è un vero portale**.

### Solo su banda larga?

Il numero di persone in Italia che usano connessioni **adsl** è **aumentato del 66% in un anno** da 4,3 milioni nel novembre 2004 a 7,2 milioni nel dicembre 2005.

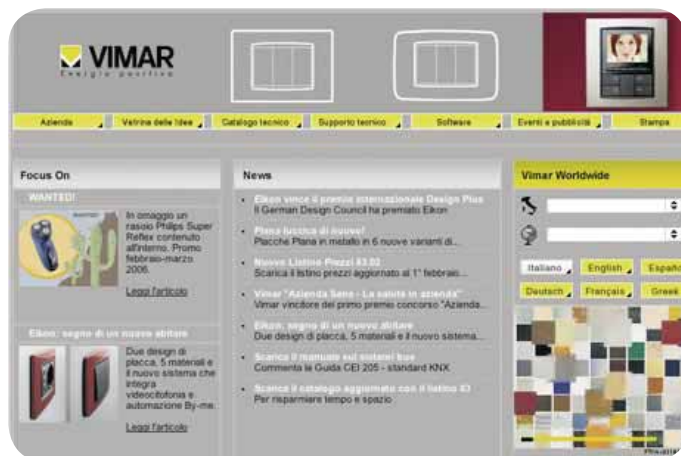
Il totale (comprese adsl, isdn e fibra ottica) **arriva a 8 milioni**, il 47% delle persone che hanno un collegamento Internet. Sulla reale utilità della “banda larga” è ragionevole avere molti dubbi, comunque circa **cinque persone su dieci** che dispongono di un collegamento continuano a usare una “**linea telefonica normale**.”

### Vimar: un vero portale

È in questo contesto che si colloca il crescente interesse di Vimar per Internet.

Il sito aziendale, presente dal 1995 e rinnovato integralmente nel 2003, è cresciuto costantemente in questi anni per far fronte alla sempre maggior richiesta di informazioni e di servizi, trasformandosi in un vero e proprio **portale**.

**Recentemente si è sviluppato** con nuove sezioni, aree dedicate ed un aggiornamento continuo dei contenuti e dei servizi per soddisfare un numero sempre maggiore di visitatori. È infatti **in aumento la percentuale di “ricorrenti”** che consultano il sito con regolarità, più volte al mese, nelle differenti sezioni, visualizzando o scaricando documenti sempre aggiornati disponibili online. Questo è il risultato raggiunto oggi da un sito che ha saputo offrire i conte-



nuti di un portale vicino alle necessità dei “naviganti”.

Documentazioni, cataloghi, listini, house organ, ecc.: il materiale presente viene consultato **in oltre 6 milioni di pagine viste per più di 4 giga di contenuti pubblicati**. Dati questi che ci consentono di definirlo **uno dei portali più importanti del settore elettrotecnico**.

## Navighiamo fra i contenuti

Ma ciò che più contraddistingue il portale **www.vimar.it** è la ricchezza di contenuti e l'utilità che essi hanno per chi opera in questo settore. Strutturato in più **sezioni**, è in grado di soddisfare le necessità e gli interessi di **differenti target**.

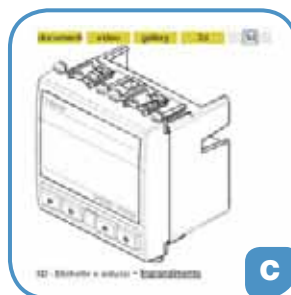
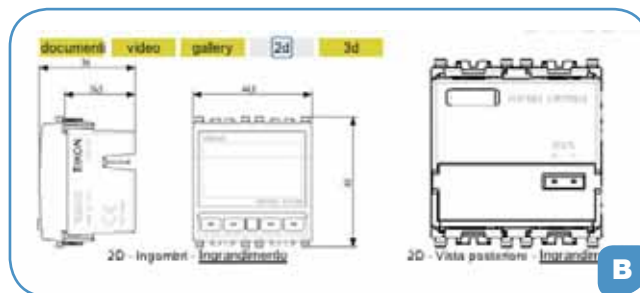
**Azienda:** contiene i dati storici ed istituzionali.

**Vetrina delle idee:** contiene **Vimar Gallery**, una carrellata della produzione Vimar; **Progetta Casa**, un tool che permette di conoscere e scegliere i prodotti di completamento di impianto più indicati per ciascun ambiente domestico; il “**Segno di un nuovo abitare**” presentazione della **nuova serie civile Eikon** e

**4 giga** di contenuti pubblicati e **oltre 6 milioni** di pagine viste: un successo decretato da chi **lavora nel settore**.

del **sistema domotico By-me; Referenze**, per conoscere le più prestigiose realizzazioni in Italia e nel mondo.

**Catalogo Tecnico:** opera omnia di Vimar, contiene **tutti gli articoli** in pro-



### Nuove funzioni

- Gallery: una carellata di immagini (A)
- 2D: disegno tecnico bidimensionale (B)
- 3D: disegno tecnico tridimensionale (C)
- Video: indicazioni per l'installazione (D)

duzione, **ricercabili per codice, descrizione, livello** e per i quali viene fornita una completa documentazione tecnica, con manuali di istruzione, disegni, tipologie installative, scelte estetiche.

Il catalogo offre anche la funzione “carrello”, grazie alla quale è possibile raccogliere e scaricare i dati di un elenco di prodotti scelti.

**Nuove interessanti funzioni** sono state recentemente introdotte, per arricchire ulteriormente i contenuti.

**Gallery:** contiene una carrellata di immagini e disegni di utilità che possono essere selezionate ed ingrandite per la consultazione.

**2D:** contiene una carrellata di disegni tecnici di più viste del prodotto.

**3D:** contiene disegni con vista tridimensionale del prodotto.

**Video:** qui sono disponibili riprese inerenti al prodotto, che consentono di visualizzare alcune sequenze, per esempio immagini che riproducono alcune fasi dell'installazione.

All'interno dell'area Catalogo Tecnico si trova anche la sezione **Listini prezzi**, attraverso la quale è possibile **scaricare**, sempre aggiornato, il listino prezzi, in formato pdf o excel, e tutta la documentazione Vimar: cataloghi, listini prezzi, pubblicazioni tecniche, depliant, bro-




# Il nuovo **Catalogo Multimediale** permette di scaricare foto, descrizioni, prezzi di prodotto.

**CATALOGO MULTIMEDIALE**

Il catalogo tecnico presenta in modo analitico, riferito a ciascun articolo, tutta la documentazione tecnica e commerciale esistente, listino prezzi compreso. La versione attuale è comprensiva di Eikon.

Come ottenerlo	
nome file:	EasyCat_02_2006.exe
installazione:	libera
dimensioni download:	7.457 kb
data di pubblicazione:	01/02/2006
Versione:	Febbraio 2006
	<a href="#">download</a>



## Scaricate la versione 2006

La nuova versione del Catalogo Multimediale è aggiornata al febbraio 2006 con la nuova serie civile Eikon. Il listino prezzi è scaricabile in PDF o in Excel.

chire e una sezione dedicata all'house organ **Vimar Point**, che può essere consultata on-line o scaricata in documenti pdf. Inserendo la parola da ricercare o gli argomenti è possibile estrarre tutti gli articoli che nella rivista hanno trattato l'argomento.

**Supporto Tecnico:** contiene i riferimenti per poter contattare il Servizio Assistenza Clienti o i Centri Assistenza Tecnica, ed inoltre utilissime **FAQ** (Domande frequenti e relative risposte).

**Software:** è la sezione dalla quale è pos-

sibile **scaricare** gli aggiornamenti disponibili. È da questa sezione che è possibile scaricare il **Catalogo Multimediale**.

Contiene il listino aggiornabile e dati di prodotto. Offre in più la funzione "**carrello della spesa**" per ottenere un elenco prodotti, aggiungere le quantità desiderate, digitare altri materiali.

L'elenco può essere salvato e caricato in xlm e può essere esportato in formato xls, html, doc, pdf. Se viene richiesto di aprire un documento che non si trova nel proprio computer, il catalogo lo **scarica direttamente da Internet e lo salva in un'apposita cartella**.

Quando si richiederà di aprire un'altra volta quel documento, esso verrà aperto direttamente senza necessità di scaricarlo nuovamente.

**Eventi e pubblicità:** contiene informazioni su Corsi e Convegni, Fiere, Corporate, Pubblicità, Rassegna Stampa, Promozioni.

**Stampa:** una sezione dedicata specificamente a questa categoria di utenti.

## Le promozioni di primavera.

Inizia la primavera e ripartono le promozioni. Da aprile sino a maggio con un'iniziativa che coinvolgerà l'intera catena distributiva italiana. In campo ci saranno tutti: Eikon, Plana, Idea e Radioclima.

### Eikon e Plana: prossimamente su questo schermo



**Prossimamente su questo schermo.**  
Da aprile a maggio con la promozione Eikon-Plana.

Con il box Eikon-Plana avrete subito in regalo un lettore DVD portatile Philips. Display LCD da 7", lettore per tutti gli standard video e audio, batteria ricaricabile con 4 ore di autonomia, adattatore per auto, telecomando. E in anteprima il cofanetto Eikon Next. Insomma: vi regalate un DVD portatile e toccate con gli occhi Next.



Con il box Eikon-Plana avrete subito in regalo un lettore DVD portatile Philips. Display LCD da 7", lettore per tutti gli standard video e audio, batteria ricaricabile con 4 ore di autonomia, adattatore per auto, telecomando. E in anteprima il cofanetto Eikon Next. Insomma: vi regalate un DVD portatile e toccate con gli occhi Next.

Con i due Box di Primavera è il momento giusto per acquistare Idea e Radioclima Small Box e Big Box sono due proposte commerciali per iniziare bene i lavori di primavera, acquistando sia Idea che Radioclima a prezzi scontati. Fatevi due conti.

### Idea e Radioclima: fatevi due sconti



**Fatevi due sconti.**  
Da aprile a maggio promozione Idea e Radioclima.

Con i due Box di Primavera è il momento giusto per acquistare Idea e Radioclima Small Box e Big Box sono due proposte commerciali per iniziare bene i lavori di primavera, acquistando sia Idea che Radioclima a prezzi scontati. Fatevi due conti.





# Cosa c'è dentro il **muro**?

Protagonista della promozione d'autunno Plana, il nuovo rilevatore professionale Bosch® DMF 10 Zoom ha riscosso grandi consensi fra gli installatori che hanno aderito alla promozione. Vediamo perché.

**B**osch continua ad aumentare il livello dello standard nella gamma degli strumenti di misura grazie al **lancio mondiale** di questo nuovo ed innovativo rilevatore per **metalli, cavi e legno**, le cui principali qualità sono una eccellente performance di rilevazione ed una elevata facilità di utilizzo.

Il nuovo rilevatore professionale **Bosch DMF 10 Zoom** (Digital Multifinder) offre oltre alle funzioni di rilevazione dei metalli, anche la rilevazione di eventuale tensione ed ulteriori vantaggi come la straordinaria **funzione zoom** e l'**autocalibratura**.

## Uno zoom di precisione

DMF 10 Zoom rappresenta la versione successiva al DMO 10 E. Lo zoom e l'autocalibratura lo rendono unico nel mercato ed offrono ai clienti una capacità di rilevazione maggiore rispetto ad altri rilevatori di metalli.

Quando un oggetto è stato rilevato attraverso la funzione standard, la **funzione zoom** ne permette la sua precisa localizzazione in modo esatto e chiaro, **distinguendo l'oggetto rilevato** dagli ostacoli circostanti. Questo significa che lavorare con DMF 120 Zoom rende la foratura ancora più precisa e sicura di prima. Offrendo di conseguenza un netto risparmio di costi e tempi. Inoltre la luce verde o rossa del **led luminoso**, che indica se è possibile o no procedere alla foratura, un **segnale acustico** e un **display LCD** facilitano la localizzazione

anche in posizioni poco accessibili per le rilevazioni.

## Velocità di autocalibratura

La funzione di autocalibratura che Bosch ha introdotto per rispondere ai bisogni espressi dai clienti permette loro di **risparmiare tempo**, in modo semplice ed immediato, aumentando la precisione di rilevazione. Basta infatti accendere DMF 10 Zoom perché **si calibri automaticamente**. E se la luce non dovesse bastare, DMF 10 Zoom offre la possibilità di attivare un segnale acustico per la rilevazioni. DMF 10 Zoom è un rilevatore eccellente caratterizzato da un **design ergonomico** con **softgrip** per facilitarne l'impugnatura. È leggero e studiato per tutti i professionisti che desiderano un rilevatore di metalli/cavi e legno.

Uno strumento professionale dagli elevati standard qualitativi **scelto con attenzione da Vimar** per offrire ai propri clienti un oggetto di valore.

La **funzione zoom** permette di mettere **a fuoco la distanza** e natura dell'**oggetto rilevato**.



### Bosch® DMF 10 Zoom in sintesi

- Oggetti rilevabili: ferri di armatura, acciaio, metalli non ferrosi, strutture di base in legno, cavi (non) conduttori di corrente.
- Profondità di rilevamento massima: metalli ferrosi 100mm; metalli non ferrosi/rame 80mm; cavi in rame/conduttori di corrente 50mm; legno 20mm.
- Peso: 245 grammi.



TIZIANO GIANESINI  
ITALIA - GRAN PREMIO INTERNAZIONALE  
SCACCHIERA (33x41) - STRIP



## Organizzazione commerciale

### Amministrazione e Stabilimento

Viale Vicenza, 14 - 36063 Marostica VI - Tel. 0424 488 600 - Fax 0424 488 188

### Direzione Commerciale

Via Villa, 46 - 20099 Sesto S. Giovanni MI - Tel. 02 244 175 33

### Uffici di Milano

Via Villa, 46 - 20099 Sesto S. Giovanni MI - Tel. 02 244 175 33 - Fax 02 240 6823

### Uffici di Bologna

Via Azzurra, 41 - 40138 Bologna - Tel. 051 63 60 649 - Fax 051 429 2698

### Uffici di Prato

Via Traversa Fiorentina, 6 - 59100 Prato - Tel. 0574 633 091 - Fax 0574 634 053

### Uffici di Genova

Via Maurizio Sacchi, 4/2 - 16131 Genova - Tel. 010 529 9514 - Fax 010 351 3268

### Uffici di Roma

Via della Magliana, 872/B - 00148 Roma - Tel. 06 651 92 888 - Fax 06 651 92 667

### Uffici di Napoli

Centro Meridiana "Torre Antares" 3° piano sub 50 - Via Napoli, 125 - 80013 Casalnuovo NA  
Tel. 081 317 6189 - Fax 081 521 0890

### Uffici di Bari

Via Papa Giovanni Paolo I, 8/E - 70124 Bari - Tel. 080 561 6630 - Fax 080 509 3314

### Uffici di Palermo

Via Regione Siciliana, 3414 - 90145 Palermo - Tel. 091 694 4205 - Fax 091 694 4209

### Piemonte (escluso Novara e Verbania), Valle D'Aosta

Progress srl - Via Michelangelo Buonarroti, 15 - 10126 Torino - Tel. 011 66 80 737 - Fax 011 66 80 689

### Como, Lecco, Lodi, Milano, Novara, Pavia, Sondrio, Varese, Verbania

Uffici di Milano - Via Villa, 46 - 20099 Sesto S. Giovanni MI - Tel. 02 244 175 33 - Fax 02 240 6823

### Bergamo, Brescia, Cremona, Mantova, Piacenza

Sarco di Poncè Mario & C. snc - Via Lunga, 51/B - 25126 Brescia - Tel. 030 373 3283 - Fax 030 373 3287

### Veneto (escluso Rovigo), Friuli Venezia Giulia, Trentino Alto Adige

Vimar S.p.A. - Ufficio commerciale sede - Viale Vicenza, 14 - 36063 Marostica VI - Tel. 0424 488 600  
Fax 0424 488 188

### Liguria

Uffici di Genova - Via Maurizio Sacchi, 4/2 - 16131 Genova - Tel. 010 529 9514 - Fax 010 351 3268

### Emilia Romagna (escluso Piacenza) e prov. Rovigo

Spina Giovanni - Via Azzurra, 41 - 40138 Bologna - Tel. 051 636 0709 - Fax 051 636 0966

### Toscana

Uffici di Prato - Via Traversa Fiorentina, 6 - 59100 Prato - Tel. 0574 633 091 - Fax 0574 634 053

### Marche, Umbria

Ducci Dalmazio & C. sas - Via Mario Pagano, 43 - 61032 Fano PU - Tel. 0721 861 410 - Fax 0721 860 610

### Abruzzo, Molise

P.I. Di Genova Duca - Via Vomano, 4 - 65016 Montesilvano (PE) - Tel. 085 745 54 - Fax 085 471 1334

### Lazio

Cancellieri & Avitabile snc - Via Ludovico di Brema, 21 - 00137 Roma - Tel. 06 868 022 33 - 06 868 022 35  
Fax 06 824 236

### Campania e prov. di Potenza

Uffici di Napoli - Centro Meridiana "Torre Antares" - 3° Piano sub 50 - Via Napoli, 125 - 80013 Casalnuovo NA  
Tel. 081 317 6189 - Fax 081 521 0890

### Puglia, Basilicata (escluso Potenza)

Ufficio di Bari - Via Papa Giovanni Paolo I, 8/E - 70124 Bari - Tel. 080 561 6630 - Fax 080 509 3314

### Agrigento, Caltanissetta, Palermo, Trapani

Punzo Impianti srl - Via Val Platani, 2 - 90144 Palermo - Tel. 091 522 131 - 091 517 286 - Fax 091 512 974

### Calabria

Luxel di Martire G. & C. sas - Via Svizzera, 12 - 88021 Borgia CZ - Tel. 0961 951 337 - Fax 0961 956 039

### Catania, Enna, Messina, Ragusa, Siracusa

Caruso Enrico - Via Ticino, 12 - 95027 S. Gregorio di Catania CT - Tel. 095 717 9265 - Fax 095 717 8975

### Sardegna

Hi-Energy snc di Marco Col e Roberto Lattuca - Via dell'Artigianato, 13 - 09122 Cagliari - Tel. 070 211 0054  
Fax 070 211 0070

## Chiamare il numero verde per:

- spiegazioni sull'installazione e cablaggio dei prodotti VIMAR
- informazioni tecnico-commerciali e sulla rete di vendita
- segnalazioni di esigenze tecniche e d'installazione
- richieste documentazione tecnica

Il servizio è attivo nei giorni lavorativi (sabato escluso) con il seguente orario: 8.00-12.00 / 13.30-17.30 (16.30 il venerdì)

## Servizio numero verde



[www.vimar.it](http://www.vimar.it)

# Vuoi sapere cosa si muove in campo elettrico? Basta un fax o una e-mail.

per abbonarsi

**Se ancora non sei abbonato a Vimar Point e vuoi riceverlo per posta gratuitamente ogni quattro mesi, compila subito e spedisce via fax il coupon o collegati al sito Vimar.**

**via web** collegati alla pagina del nostro sito [www.vimar.it/documentazione](http://www.vimar.it/documentazione)

**via fax** invia il coupon di abbonamento, debitamente compilato, al numero **0424 488 748**

**Coupon di abbonamento gratuito a Vimar Point.** Da compilarsi obbligatoriamente in tutti i campi.

## dati anagrafici

Ragione Sociale Ditta	<input type="text"/>																											
Nome	<input type="text"/>																											
Cognome	<input type="text"/>																											
Indirizzo	<input type="text"/>																											
	<input type="text"/>																											
	<input type="text"/>																											
Cap	<input type="text"/>				Città	<input type="text"/>																		N°	<input type="text"/>			
Provincia	<input type="text"/>										Stato	<input type="text"/>																
Telefono	<input type="text"/>										Fax	<input type="text"/>																
E-mail	<input type="text"/>																											
Partita IVA	<input type="text"/>																											

Il trattamento dei dati che la riguardano viene svolto nell'ambito della banca dati VIMAR S.p.A. nel rispetto del D.lgs 196/2003. I suoi dati personali potranno essere comunicati alla nostra rete agenti, ad istituti di credito, società di ricerca di mercato; società di informazioni commerciali e professionisti e/o consulenti. Potrà richiedere, in qualsiasi momento, la modifica, o la cancellazione scrivendo a: Vimar SpA - Viale Vicenza, 14 - 36063 Marostica VI.

Acconsento ☐ Non Acconsento ☐ Data \_\_\_\_\_ Firma \_\_\_\_\_



La ciliegina sulla vostra gestione.



uc!



**Well-contact.** Se avete il gusto della buona gestione, abbiamo una chicca per voi. Well-contact, sistema di gestione alberghiera che parla la lingua più diffusa in Europa: lo standard Konnex. Lo stesso scelto da centinaia di produttori di sistemi d'automazione, riscaldamento, condizionamento ed elettrodomestici. Questo significa che il vostro nuovo sistema oltre a gestire accessi, utenze, clima e servizi potrà dialogare, oggi e in futuro, con le migliori apparecchiature del mercato. E con tre serie civili - Eikon, Idea e Plana - vi darà la possibilità di trovare la soluzione estetica più vicina allo stile del vostro albergo e ai vostri obiettivi di budget.



**VIMAR**

energia positiva