

vimar point 11.02

Eikon Evo.

Il lusso si evolve.

Elegante, prezioso e due volte più evoluto.

Immobili di lusso.

Quali prospettive?

Previsioni di un incremento medio e costante delle vendite.

www.vimar.eu



In caso di mancato recapito inviare al CMP di Padova per la restituzione al mittente previo pagamento resi.



VIMAR

B.RPOINT11.02
Anno III n.02 Settembre 2011
VIMAR SpA Viale Vicenza 14
36063 Marostica VI - Italy

SPECIAL
EDITION
EIKON
EVO

EIKON EVO
RENDE TUTTO PIÙ CHIC.



Ricerca ed esclusiva, Eikon Evo trasmette ad ogni tuo gesto un valore unico. Le placche hanno geometrie eleganti, profili ultra sottili, materiali preziosi, colori inediti. Le funzioni domotiche sono innovative. Eikon Evo: l'energia si è evoluta.

www.eikonevo.it

 **VIMAR**
energia positiva

Una continua evoluzione all'insegna del Made in Italy.

Eikon Evo rappresenta l'evoluzione più recente, in termini di tempo, dell'offerta Vimar per il residenziale. Una nuova serie civile che si inserisce a pieno titolo nella **fascia alta del mercato** dando la possibilità ad installatori, progettisti e architetti di proporre un prodotto, interamente Made in Italy, in grado di soddisfare le esigenze dei loro clienti di avere un impianto elettrico in linea con le ultime tendenze di interior design.

L'apertura alle vendite di Eikon Evo, avvenuta a luglio, rappresenta il coronamento di anni di ricerca e sviluppo nei quali i progettisti Vimar hanno cercato di studiare un prodotto che rispondesse in pieno alle **esigenze del mercato Italia**.

Un mercato molto esigente, caratterizzato da **consuetudini installative particolari** e attento non solo al design, ai materiali e all'estetica in generale ma anche e soprattutto alla qualità, all'innovazione tecnologica e all'affidabilità.

Capitalizzando la positiva esperienza della serie civile Plana, che ha reso Vimar leader in Italia nel segmento medio, Eikon Evo rappresenta oggi il punto di arrivo di un'evoluzione iniziata molti anni fa nel corso della quale la nostra azienda ha sempre offerto prodotti e servizi che rispondessero appieno, non solo alle esigenze dei clienti finali ma anche alle necessità di chi questi prodotti li deve quotidianamente installare.

Oggi siamo orgogliosi di offrire un **prodotto interamente progettato e realizzato in Italia**, coperto da ben **tre anni di garanzia**, in cui i numerosi plus tecnici e tecnologici - quali lo spessore ridotto, il supporto in acciaio rivestito, l'aggancio frontale facilitato dei frutti, la nuova retroilluminazione a led ad alta efficienza, la silenziosità di tasti e comandi, le innovative funzioni domotiche - sono sinonimo di affidabilità e qualità allo stesso modo in cui la cura dei particolari, la scelta degli accostamenti cromatici e l'eccellenza materica della placche fanno di Eikon Evo il punto di riferimento per progetti architettonici di grande spessore.

Ed è con queste indiscusse credenziali che Vimar vuole ora crescere nel segmento alto del mercato - conquistando nuove quote attraverso una spinta commerciale su tutti i target di riferimento - e costruire quell'immagine di azienda non solo orientata, come sempre, alla qualità ma attenta anche alle tendenze del vivere contemporaneo nelle quali forme, materiali, colori e dettagli sono elementi imprescindibili di quel nuovo concetto di lusso, evidenziato dall'attuale campagna pubblicitaria, che trova in Eikon Evo un testimone eccellente.

Un lancio, quello di Eikon Evo, sostenuto da considerevoli investimenti sia in termini pubblicitari che di mezzi di promozione e presentazione. La

campagna stampa nazionale sta coinvolgendo più di 20 milioni di lettori: oltre 250 uscite pubblicitarie mirate e costanti sui più accreditati periodici dedicati alla casa e all'arredo, sulle riviste specializzate rivolte agli installatori e sui quotidiani nazionali e locali più seguiti. Un sito internet dedicato presenta il nuovo prodotto con la massima forza visiva e il giusto corredo informativo. Sul punto vendita i totem richiamano l'attenzione dei visitatori sui plus di prodotto, pannelli fotografici mettono in evidenza il pregio delle nuove placche mentre cartelle colore, cofanetti di presentazione e valige placche permettono ai nostri funzionari di illustrare tutti i pregi di Eikon Evo in modo completo costruendo intorno alla nuova serie la notorietà e il consenso che merita.

Un articolato **roadshow**, iniziato il 14 settembre, toccherà ben **28 località italiane**, dando modo a migliaia di professionisti del settore di "toccare con mano" i materiali e le finiture delle nuove placche e conoscere tutti i vantaggi dell'evoluzione domotica.

Ben arrivata Eikon Evo.

Giovanni Maffei
Direttore Commerciale Italia



Novità

05 **Eikon Evo. Il lusso si evolve.**
Nasce un nuovo modo di gestire l'energia di tutta la casa: elegante, prezioso e due volte più evoluto.



Mercato

09 **Immobili di lusso. Quali prospettive?**
Un'indagine di settore rivela l'andamento del mercato delle abitazioni di grande pregio, con previsioni di un incremento medio e costante delle vendite.



Estetica

11 **La bellezza di Eikon Evo.**
Un'immagine preziosa, elegante e inconfondibile per definire il proprio stile abitativo.

17 **Il carattere di Eikon Evo.**
Materiali d'eccellenza e cromie affascinanti: un'accurata selezione per la massima libertà compositiva.



Tecnologia

21 **L'intelligenza di Eikon Evo.**
Nuovi dispositivi, comandi e funzioni per gestire con eleganza e semplicità l'energia di casa.

27 **Le particolarità installative di Eikon Evo.**
Quando la tecnologia è al servizio dell'estetica e del comfort.



Tendenze

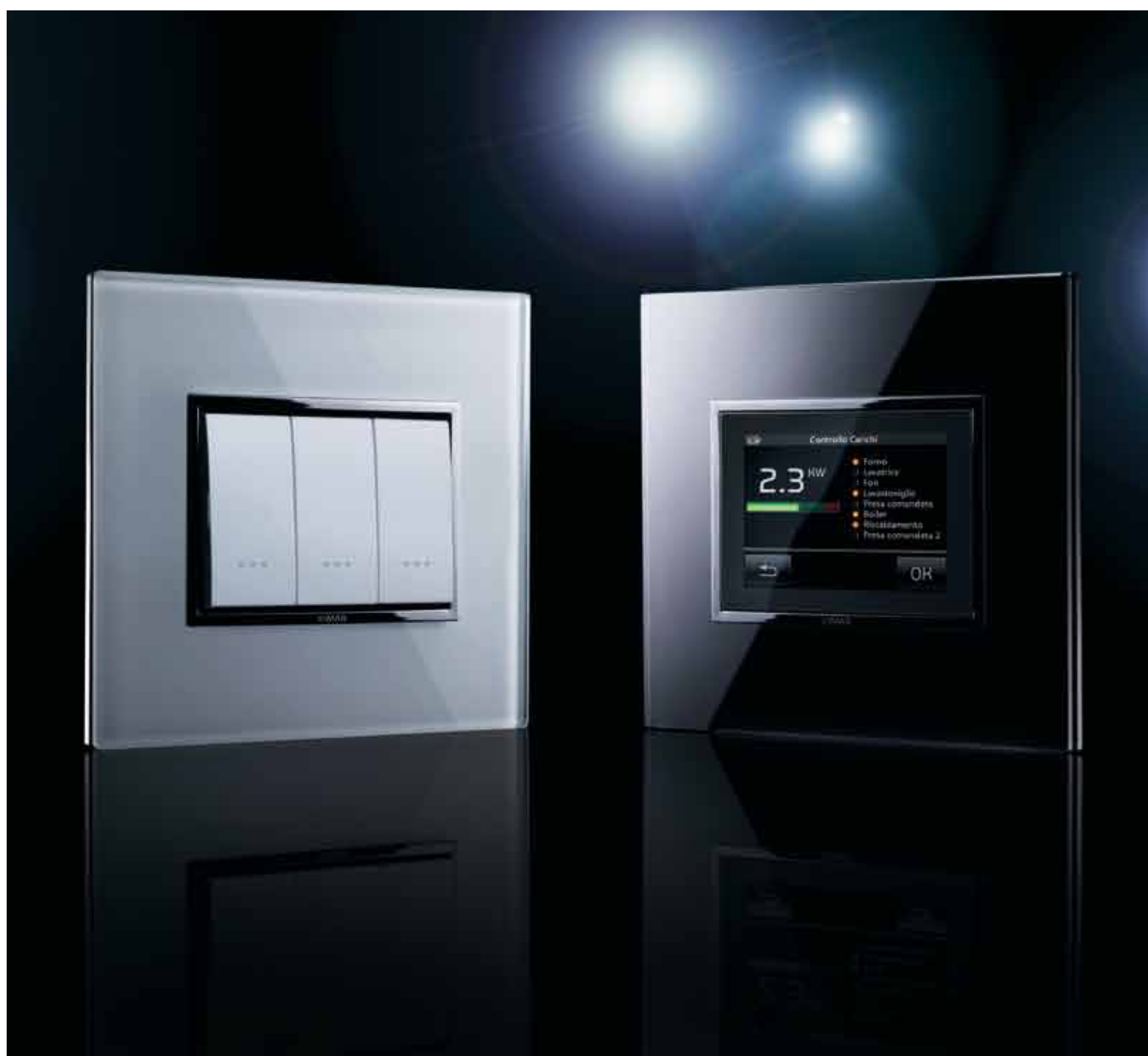
29 **Le ultime tendenze di Interior Design.**
Design Group Italia, ideatore insieme a Vimar della linea Eikon Evo, presenta il suo lavoro di ricerca sugli stili abitativi contemporanei.

Attenzione.

Vi ricordiamo che dal 1° settembre è entrata in vigore la variante V3 alla Norma CEI 64-8 che, come descritto nel precedente numero di Vimar Point, introduce anche una classificazione su 3 livelli degli impianti elettrici a seconda delle apparecchiature installate e delle funzioni domotiche presenti nell'immobile.

Eikon Evo. Il lusso si evolve.

Nasce un nuovo modo di gestire l'energia di tutta la casa:
elegante, prezioso e due volte più evoluto.



Vimar ha il piacere di presentarvi Eikon Evo, la nuova tendenza dell'energia sia dal punto di vista estetico che tecnologico. Seguiteci nella descrizione di un prodotto che esibisce un'immagine raffinata, definita e di carattere, sintesi perfetta dei principi estetici Vimar. E di una tecnologia estremamente funzionale, precisa e intuitiva, creata con lo scopo di semplificare e migliorare la gestione dell'energia di tutta la casa.

Evoluzione estetica ■

Iniziamo dalle placche. Quelle di Eikon Evo sono state disegnate per apparire con delicatezza su qualsiasi parete. Forme dalle dimensioni importanti che danno spazio e risalto al pregio dei materiali e alla ricercatezza delle lavorazioni. Con un perfetto taglio squadrato, dalle linee rigorose e gentili al tempo stesso, scelto per imporsi con eleganza sulle superfici.

**Eikon Evo significa
amore e cura per
i dettagli,
così preziosi
da diventare
fondamentali.**





In netto contrasto con la parte frontale, il profilo. Una linea ultra sottile, studiata per scomparire all'interno della parete, una presenza impercettibile che sporge di pochi millimetri dal muro. Merito anche di un assetto ulteriormente ribassato che contribuisce a definire una silhouette impeccabile. Ma Eikon Evo significa anche amore e cura per i dettagli, così preziosi da diventare fondamentali. La cornice cromata che circonda tasti e comandi ne è un chiaro esempio. Così come lo è la ricerca di materiali d'eccellenza, selezionati e lavorati nella migliore tradizione artigianale italiana e disponibili in una varietà cromatica che soddisfa qualunque stile abitativo. E anche quando si tratta dei dispositivi domotici Eikon Evo non rinuncia a sorprendenti effetti visivi, come quelli dei display, di diverse grandezze e tutti a filo cornice.

**Eikon Evo è una nuova
definizione di stile,
un elogio alla bellezza
e all'intelligenza
tecnologica.**



Evoluzione tecnologica ■

Eikon Evo veste la domotica By-me ulteriormente avanzata nelle funzioni, nei comandi e nelle sue modalità di controllo. Si tratta di innovazioni belle da vedere e facili da usare che si adattano in un attimo ai cambiamenti della casa e alle esigenze di chi la abita. I nuovi video touch screen, di diverse dimensioni, regalano un'immagine perfetta di tutto ciò che accade dentro e fuori le mura domestiche e comunicano attraverso una grafica elegante, coordinata, intuitiva e personalizzabile nella scelta delle foto da abbinare ai diversi scenari. Anche le funzioni sono ulteriormente evolute e permettono una gestione ancora più precisa della temperatura e una maggior consapevolezza del consumo energetico dell'abitazione. Senza dimenticare il controllo di tutti gli spazi, il comfort straordinario, la sicurezza degli ambienti e una comunicazione senza limiti che oggi, grazie al nuovo Web Server, consente anche una supervisione via internet attraverso smartphone e tablet di ultima generazione.

Questa è in sintesi Eikon Evo, una nuova definizione di stile, un elogio alla bellezza e all'intelligenza tecnologica, che approfondiremo nel dettaglio in questa edizione speciale di Vimar Point, interamente dedicata a questa straordinaria novità Vimar.

Immobili di lusso. Quali prospettive?

Un'indagine di settore rivela l'andamento del mercato delle abitazioni di grande pregio, con previsioni di un incremento medio e costante delle vendite.



Affascinante, ricercata ed esclusiva. Eikon Evo è una nuova definizione di stile e un nuovo concetto di lusso per rispondere alle sempre più crescenti richieste della fascia alta del mercato di avere un impianto elettrico in linea con le

ultime tendenze di interior design. Il segmento lusso, infatti - secondo le ultime analisi realizzate dal gruppo Bain & Company - dovrebbe ulteriormente crescere nel 2011 con un incremento medio e costante di 5-6 punti percentuali fino al 2014.

Eikon Evo, con le sue caratteristiche estetiche e tecnologiche, risponde alle indicazioni dettate dal mercato immobiliare del lusso.



Ovviamente l’aumento sarà diverso nazione per nazione. In Cina, ad esempio, si stima che la quota del lusso toccherà a fine 2011 il 25%, facendo di questa nazione la terza potenza nel mercato del luxury. Tornando a casa nostra, pur non rilevando valori come nell’Impero Celeste, riscontriamo che la crisi del mattone ha solo sfiorato il segmento degli immobili di pregio.

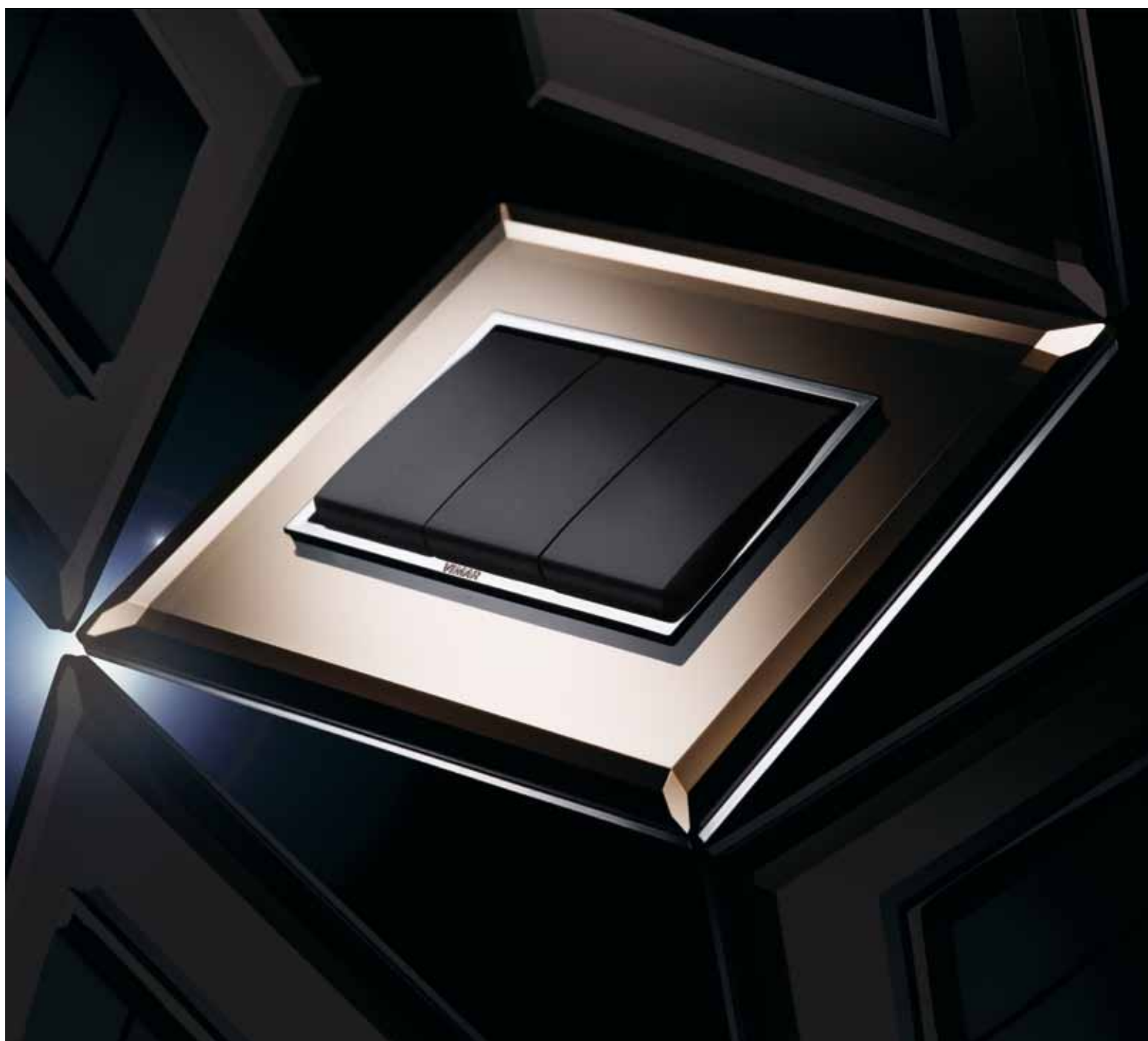
Immobili di lusso: un settore in crescita ■

Già nel 2010 - spiega Mario Braglia, presidente di Scenari Immobiliari - si sono registrate circa 30.000 compravendite di immobili per importi superiori al milione di euro (su un totale di 630.000 contratti conclusi) e si stima per la fine del 2011 un’ulteriore crescita del 9%. Dato confermato anche da Gianluca Puracchio di Sotheby’s International Realty secondo cui il mercato del lusso in Italia non ha subito contrazioni e si

concentra principalmente sulla super qualità dell’immobile con valori che si aggirano sui 10.000 € al metro quadro ma con numerose punte anche di 20.000 € al metro quadro. Anche se il lusso non risente della crisi, sottolinea Benedetta Viganò - dell’Agenzia Viganò - sono però finiti i tempi in cui i russi compravano tutto a qualsiasi costo. Il prezzo, seppur elevato, deve essere giustificato dalle reali caratteristiche dell’immobile. Ed Eikon Evo, con le sue caratteristiche estetiche e tecnologiche, risponde a questa ben precisa indicazione del mercato. Avere un impianto elettrico non solo in linea con le ultime tendenze di interior design - in grado quindi di adattarsi con facilità ai più sofisticati e ricercati stili abitativi - ma anche capace di offrire elevate performance in termini di comfort, sicurezza e risparmio energetico. Un prodotto quindi in grado di valorizzare ulteriormente l’immobile giustificandone la sua quotazione.

La bellezza di Eikon Evo.

Un'immagine preziosa, elegante e inconfondibile per definire il proprio stile abitativo.



Stupire. Questo è il principio guida alla base dell'estetica Eikon Evo. I nostri designers sono partiti da qui, dalla scelta di rivoluzionare l'idea di lusso ed eleganza, declinandola in tutti i suoi aspetti senza trascurarne il minimo dettaglio. Il risultato?

Un look attuale ed esclusivo, uno stile che rispetta le ultime tendenze dell'interior design, distinguendosi per carattere e personalità. Eikon Evo riflette tutto questo e si impone come icona glamour nel mondo degli impianti elettrici.

Geometrie importanti, scelte per far risaltare al meglio il pregio dei materiali, delle lavorazioni e dei dettagli.



Eleganti geometrie e profilo ultrasottile ■
Governare l'energia nel segno dello charme e della raffinatezza più esclusiva. Con Eikon Evo ogni gesto, anche quello più semplice di premere un interruttore, si veste di un'eleganza unica, inimitabile. Merito delle dimensioni delle placche, innanzitutto: disegnate secondo un taglio netto e preciso, dominano con leggerezza lo spazio, valorizzandolo. Geometrie importanti, scelte per far risaltare al meglio il pregio dei materiali, delle lavorazioni e dei dettagli. Al contrario, il profilo, si rivela una presenza quasi invisibile, dal fascino delicato. Ha uno spessore che fuoriesce dal muro di pochi millimetri che insieme all'assetto ulteriormente ribassato definiscono una



silhouette leggera e impercettibile. Vista di profilo Eikon Evo esprime delicatezza e gusto minimale.

Cornice cromata ■
Un dettaglio così prezioso da diventare essenziale. La cornice cromata è un elemento distintivo, dal look ricercato che circonda i tasti e i comandi Eikon Evo. A seconda del materiale a cui si abbina la cornice cambia spessore: più sottile per le placche in pelle, cristallo e pietra naturale, leggermente più spessa per l'alluminio, il legno massello e il Corian®. Due proporzioni che sottolineano al meglio le finiture a cui sono associate.

Immagini ampie, con una definizione straordinaria ed estremamente brillante per una supervisione spettacolare.



Visione d’effetto ■

I display domotici Eikon Evo regalano un nuovo punto di vista su tutti gli ambienti della casa. Immagini ampie, con una definizione straordinaria ed estremamente brillante per una supervisione spettacolare. Schermi touch di diverse

grandezze, tutti a filo cornice, comunicano attraverso una grafica elegante, intuitiva e coordinata. Le ambientazioni degli scenari, inoltre, sono personalizzabili con foto degli ambienti reali, così da rendere la lettura ancora più piacevole e familiare.

Il carattere di Eikon Evo.

Materiali d'eccellenza e cromie affascinanti:
un'accurata selezione per la massima libertà compositiva.

Qualunque sia la vostra personale idea di lusso, Eikon Evo la interpreta al meglio. I suoi molteplici stili si ispirano alle ultime tendenze dell'abitare, ne catturano le essenze riformulandole in modo originale. Così, che siate amanti dell'ipertecnologico, di un'eleganza naturale e leggera o calda e seducente, che prediligiate uno stile disinvolto e confortevole, un sapore più classico e formale o ancora un carattere incisivo, perfino imponente, Eikon Evo riesce ad esprimere ciò che avete scelto di essere e apparire.

Una ricerca d'eccellenza ■

Nel selezionare le materie prime e gli abbinamenti cromatici, Vimar ha messo in campo tutta la sua esperienza e il suo know-how per garantirvi una scelta davvero unica e preziosa. Primo obiettivo: soddisfare il vostro gusto estetico, valorizzando il look che avete scelto per la vostra casa. Ma anche garantirvi un'accurata panoramica delle ultime tendenze in fatto di stili abitativi. Con queste finalità sono stati selezionati sette materiali: due leghe di alluminio, anodizzato e nobilitato, la pietra naturale, il legno massello, la pelle, il cristallo e il tecnologico Corian®. Una scelta effettuata sulla base del pregio, delle qualità e delle possibilità di interpretazione che questi materiali offrono.

Le tecniche di lavorazione impiegate rispettano gli standard della migliore tradizione artigianale italiana, con il risultato di una placca che lascia grande spazio alla matericità e si distingue per la raffinatezza delle finiture. Una conferma della qualità Made in Italy.



Il calore naturale del legno e della pelle ■

Un equilibrio compositivo gentile, semplice, caloroso e raffinato. È l'effetto che crea Eikon Evo nelle versioni legno massello e pelle naturale. L'irripetibile vitalità delle varianti in rovere sbiancato, noce italiano e wengé è stata scelta per creare atmosfere ricche di quiete e calda luminosità. Mentre le declinazioni in pelle, crema e tabacco, conferiscono ad Eikon Evo uno charme assoluto.





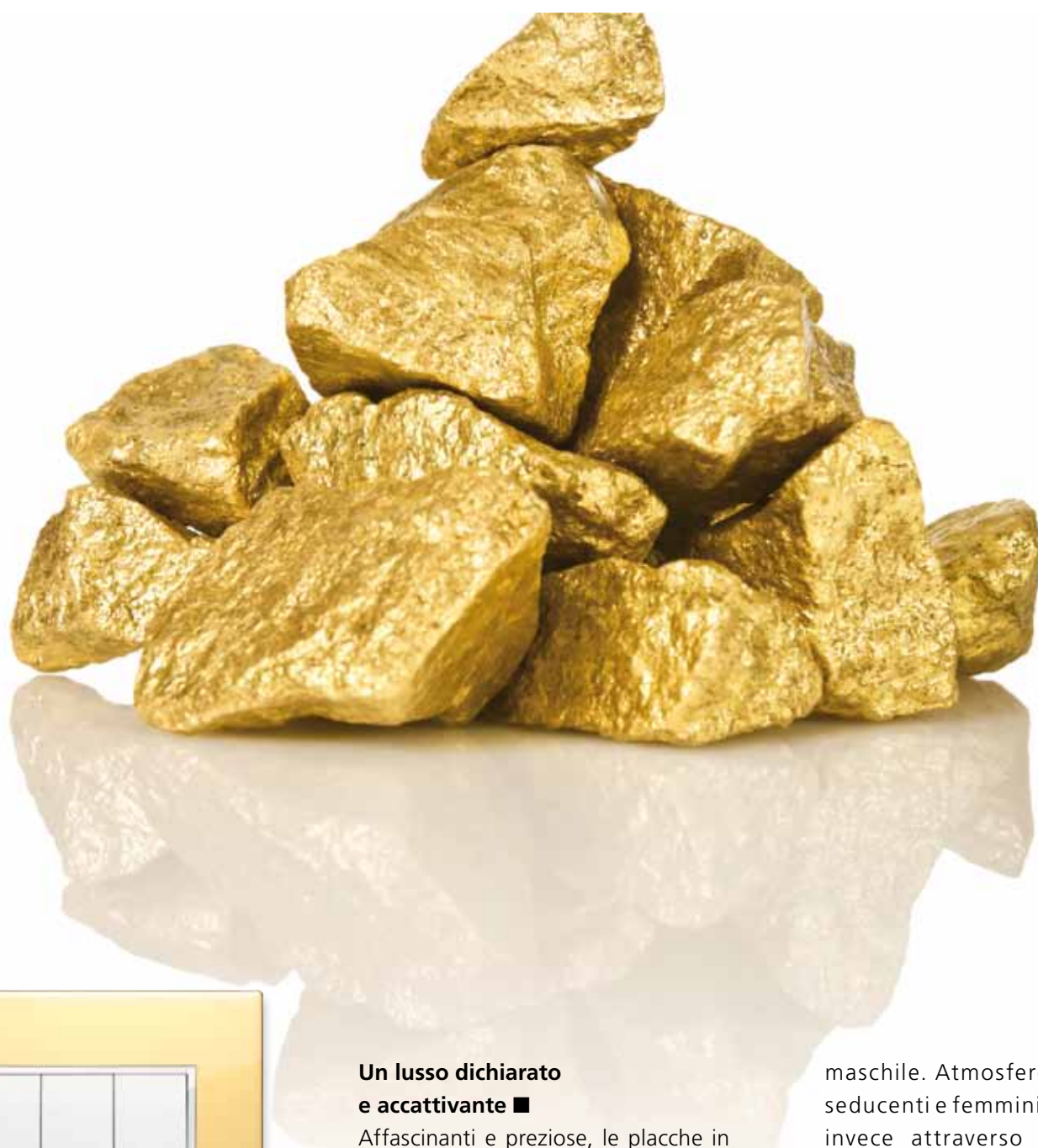


Effetto Luce ■

Luminosi di nome e di fatto: la collezione Eikon Evo realizzata in vero cristallo diffonde una luce brillante a partire dalle placche. In qualunque ambiente, i Luminosi si distinguono per una purezza e uno splendore fuori dal comune: le cornici sono state lavorate secondo sette diverse sfumature cromatiche:

argento ghiaccio, specchio bronzato, bianco diamante, acqua, grigio perla, opale bruno e nero diamante. Grazie alla loro naturale lucentezza, ravvivano le atmosfere di tutta la casa, impreziosendole.

**Affascinanti e preziose,
le placche in alluminio
nobilitato esibiscono
uno stile ricercato,
dall'eleganza seducente.**



**Un lusso dichiarato
e accattivante ■**

Affascinanti e preziose, le placche in alluminio nobilitato esibiscono uno stile ricercato, dall'eleganza seducente. Armonie scure e profondamente materiche come quelle create dal nero zaffiro, per gli interni rigorosi di taglio

maschile. Atmosfere più patinate, seducenti e femminili si esprimono invece attraverso le placche in oro lucido e satinato. O ancora, i riflessi naturali dell'argento e del titanio che sfoggiano fattezze preziose, moderne e dal fascino inestimabile.

**Un carattere tecnologico,
ultra moderno ■**

Le placche Eikon Evo in alluminio anodizzato, Corian® e nei total look bianco e nero totale riflettono, già ad un primo sguardo, un'immagine contemporanea, casuale e accattivante. In particolare, le varianti cromatiche dell'alluminio (brillante, grigio next, bronzo chiaro, bronzo scuro e grigio lava) creano un'atmosfera confidenziale, discreta e curata in ogni dettaglio, grazie alla loro sobrietà

mai scontata. La placca Glacier Ice in Corian®, invece, colpisce per il tono brillante, l'estrema tecnicità e tempra materica. Caratteristiche che delineano un aspetto innovativo e urbano. I total look Eikon Evo, infine, sono decisamente più essenziali ed estremi. In alluminio e cristallo bianco e nero totale, sia per le placche che per i comandi, trasmettono un fascino semplice e minimale, eleganza passepartout per qualunque contesto moderno.



Le placche in pietra riescono a trasmettere un fascino storico e che associano ad elementi più lussuosi e attuali.



Classici intramontabili ■

Classe ed eleganza innata: è ciò che dimostrano gli Scolpiti, le placche Eikon Evo realizzate in pietra lavorata. Un materiale che riesce a riprodurre un fascino storico, combinandolo con elementi di un lusso più attuale. Ad un primo sguardo la pietra appare fredda, massiccia e con lineamenti molto rigorosi ma grazie ad una lavorazione delicata

e precisa il risultato è ben diverso: placche raffinate che dimostrano la loro potenza materica in modo gentile, senza ostentazioni. Il loro profilo ultrasottile e la speciale finitura cromatica della cornice interna, inoltre, regalano un’ulteriore sensazione di leggerezza alla visione d’insieme. Gli Scolpiti sono disponibili in tre varianti cromatiche: bianco di carrara, quarzite grigia e ardesia a spacco.

L'intelligenza di Eikon Evo.

Nuovi dispositivi, comandi e funzioni per gestire con eleganza e semplicità l'energia di casa.



Dietro l'aspetto evoluto della nuova serie civile Eikon Evo c'è anche molta sostanza, anch'essa ulteriormente avanzata. Si tratta di nuove tecnologie intelligenti che rispettano il principio più importante per Vimar quando si parla di sistemi di automazione: semplificare e migliorare la vita quotidiana di chi li usa. In questo senso, le novità domotiche Eikon Evo trasformano la gestione degli spazi in un'esperienza unica ed estremamente piacevole, arricchendo il sistema By-me di nuovi apparecchi e funzioni avanzate. Ve le presentiamo una ad una.

**Il nuovo Multimedia
Video Touch 10".
Postazione interna
videocitofonica e
sophisticato pannello
di controllo dell'intero
sistema domotico By-me.**



Multimedia Video Touch 10" ■

Un nuovo dispositivo, spettacolare da tutti i punti di vista. A cominciare dallo schermo ultrapiatto che incornicia immagini dalla grande qualità visiva. Per non parlare delle sue funzioni: questo video touch permette, attraverso il nuovo Web Server, il controllo delle automazioni, del sistema antintrusione, di scenari, eventi, carichi elettrici e telecamere IP, del sistema di diffusione sonora. La supervisione può essere effettuata per funzione o per ambiente. Inoltre, registra le chiamate videocitofoniche. Ma non è ancora tutto: sempre attraverso il nuovo

Web Server, si possono visualizzare direttamente sullo schermo le previsioni meteo e Feed RSS, e personalizzare le immagini che definiscono gli sfondi. Il tutto attraverso una grafica a colori, elegante e intuitiva che fa uso di icone diverse a seconda del cambio di stato. Inoltre, quando non è collegato al Web Server, il dispositivo funge da postazione interna videocitofonica. Il nuovo Multimedia Video Touch 10" si configura in modo rapido e semplice all'interno del sistema domotico By-me ed è coordinabile con placche in cristallo bianco diamante, nero diamante e alluminio.



Video Touch Full Flat 4,3" ■

Attraverso il nuovo wide screen dotato della tecnologia touch, si possono controllare tutte le funzioni avanzate del sistema domotico By-me. Oltre alla supervisione delle attività interne, è possibile gestire direttamente il sistema videocitofonico, rispondendo alle chiamate e consentendo gli accessi, così da riservare una magnifica accoglienza. Tra le diverse funzioni, questo apparecchio visualizza in tempo reale la temperatura presente in ogni ambiente, interno o esterno, grazie al collegamento diretto con una sonda termica estremamente precisa.



Un touch screen che permette la gestione personalizzata di temperatura, luci, musica e il controllo immediato della stato del sistema di sicurezza.



Touch screen Full Flat 4,3" ■

Terzo ma non ultimo dispositivo attraverso cui controllare e supervisionare tutte le funzioni del sistema domotico By-me è un raffinato touch screen a filo cornice che comunica con una grafica affascinante, chiara e coordinata ai dispositivi precedentemente descritti. In particolare, questo elegante video touch dà lettura del profilo energetico di tutta la casa, facilmente programmabile per fasce orarie, giornaliere e annuali così da aumentare la consapevolezza dei reali consumi, raffrontarli con facilità e ottenere un più sicuro risparmio energetico. Inoltre, permette una gestione personalizzata di temperatura, luci, musica e un controllo immediato della stato del sistema di sicurezza.





Web Server ■

Una vera e propria evoluzione in fatto di dialogo. Si tratta del nuovo hardware che permette di supervisionare l'intero sistema domotico da rete LAN e Wi-Fi quando si è in casa e da rete internet quando si è lontani. Questo significa che anche a distanza si possono gestire tutte le funzioni configurate nel

sistema attraverso il proprio smartphone o tablet di ultima generazione. Pensate alla comodità, per esempio, di utilizzare il vostro iPhone per attivare le luci del vialetto così da trovarle accese al vostro rientro, il sistema d'irrigazione per innaffiare il prato, o ancora, per impostare una nuova temperatura ed essere accolti con il clima che preferite.



Tecnologie avanzate e silenziose, dai movimenti impercettibili e precisi, che si comandano con facilità.

Sinergia perfetta tra bellezza ed efficienza ■
Eikon Evo e By-me si prendono cura della casa in modo elegante ed

intelligente al tempo stesso. Oltre alle novità appena presentate, ci sono più di duecento funzioni per gestire la luce, il clima, il suono e la sicurezza.

Tecnologie avanzate e silenziose, dai movimenti impercettibili e precisi, che si comandano con facilità. E si coordinano tutte al look Eikon Evo che preferite.



Le particolarità installative di Eikon Evo.

Quando la tecnologia è al servizio dell'estetica e del comfort.



Dietro alla sua inconfondibile eleganza e precisione, Eikon Evo cela sofisticate tecnologie, frutto dell'esperienza Vimar che negli anni ha brevettato soluzioni installative e caratteristiche

tecniche che garantiscono al cliente il massimo comfort possibile e ai tecnici un lavoro di installazione più semplice e veloce. Scopriamo nel dettaglio, ciò che rende ancora più esclusivo Eikon Evo.

Caratterizzato da una elevata robustezza strutturale, il sistema di aggancio plack-clack consente un rapido inserimento e disinserimento frontale degli apparecchi.

Un profilo ultra sottile ■

Uno spessore molto ridotto che sporge dal muro di soli 8,3 mm e di 5,6 mm con alcuni materiali come, ad esempio, il Corian®, il legno o l'alluminio. Per ottenere questo risultato Vimar ha creato un supporto di soli 2 mm che garantisce robustezza, flessibilità e un perfetto isolamento elettrico. L'anima in acciaio con il suo rivestimento di zincatura protettiva anti-ossidante offre la rigidità e la flessibilità necessarie alle più svariate esigenze installative. E lo strato di tecnopolimero che avvolge il supporto, garantisce un perfetto isolamento elettrico.

Un'installazione semplice e veloce ■

Si tratta dell'aggancio plack-clack, un sistema di incastri brevettato da Vimar che permette di agganciare i componenti del punto luce alla placca in modo semplice e intuitivo. Caratterizzato da una maggior robustezza strutturale e da una straordinaria rigidità, il sistema consente un rapido inserimento e disinserimento frontale degli apparecchi. In questo modo si può intervenire sugli impianti senza dover per forza rimuovere il supporto.





Un comfort totale ■

La tecnologia soft action, sinonimo di precisione e silenziosità, offre un comando impeccabile dei tasti a uno due o tre moduli, tutti intercambiabili e con sporgenza ridotta. Così, ogni volta che accendete o spegnete la luce avrete la percezione di un suono morbido ed ovattato accompagnato dal piacevole effetto seta percepito al tocco. Ma si possono attivare o disattivare i comandi anche semplicemente avvicinandosi alla placca. Merito di un'altra tecnologia brevettata da Vimar, quella che si cela dietro i comandi a sfioramento. I tasti, extrapiatti e allineati al piano dei copriforo, riconoscono il tocco in qualsiasi condizione, anche se si indossano un paio di guanti.



Un semplice click ■

Il trasferimento del movimento dal tasto al cinematismo si basa su un sistema giunto-perno protetto da brevetto mondiale. La battuta del tasto è stata ammortizzata con elementi costampati in gomma. La geometria a balestra del contatto mobile del cinematismo svolge una naturale funzione ammortizzante, riducendone rimbalzi elettrici ed usura, anche grazie ad un generoso aumento della quantità d'argento dei contatti.

Una presenza rassicurante ■

I tasti Eikon Evo sono tutti dotati di una nuova retroilluminazione a led, a garanzia di una visibilità totale, anche al buio. L'unità di segnalazione è posta sul retro e sfrutta una tecnologia led efficiente e a basso consumo energetico. Così potete godere sempre della presenza di una luce calda, da scegliere nelle diverse varianti cromatiche, coordinabile ai display degli apparecchi elettronici.

I total look Eikon Evo hanno placche e tasti della stessa cromia. In tre varianti: Grigio antracite, Bianco e Next.



Nero totale



Bianco totale



Next

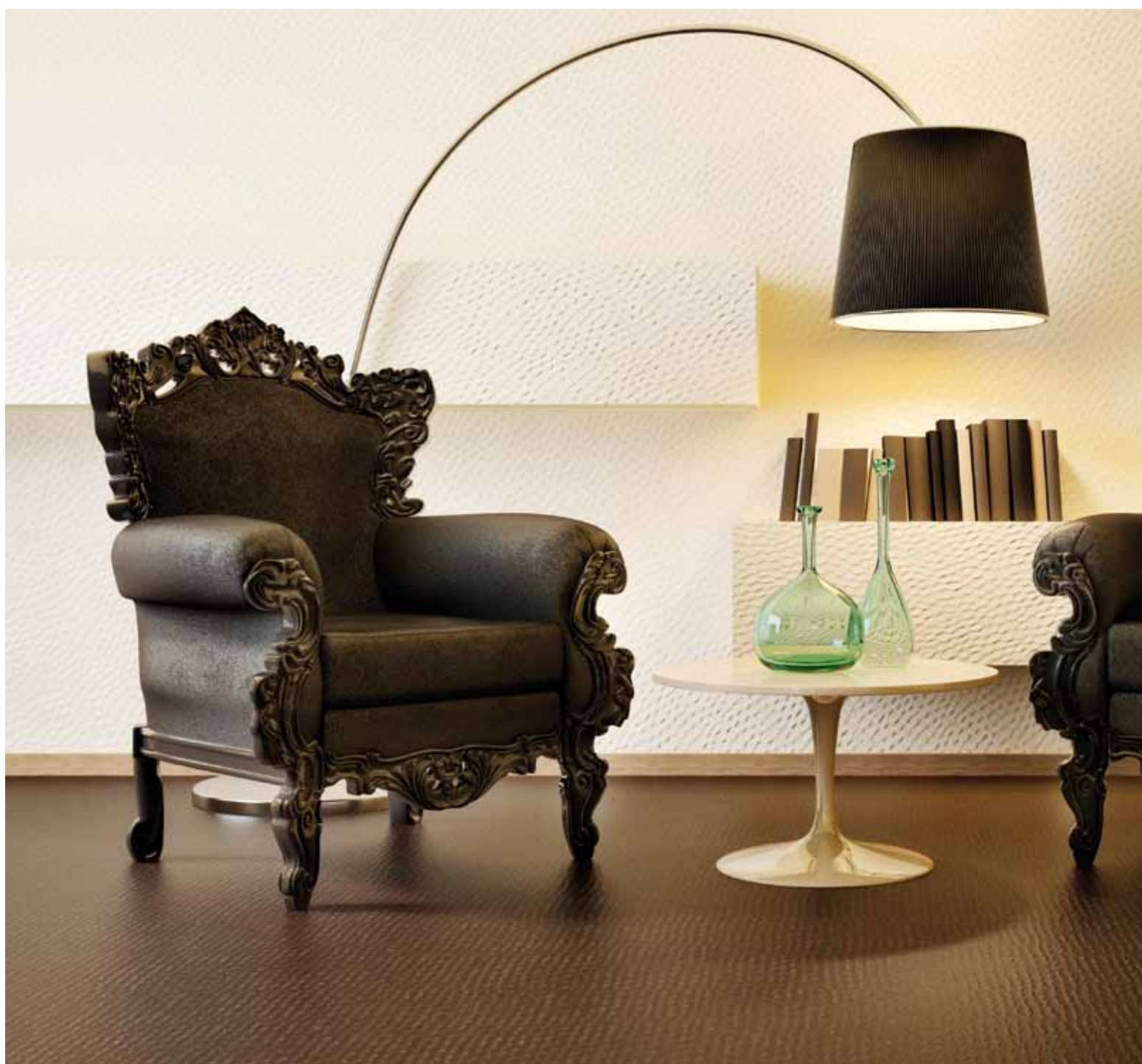
Un look impeccabile ■

Le placche Eikon Evo possono coordinarsi cromaticamente con i tasti. Tre le declinazioni: il total white, inno alla leggerezza con tasti e comandi in morbida finitura satinata che regalano una percezione tattile estremamente delicata. Un segno più rigoroso e raffinato è invece quello che comunicano le placche e i tasti coordinati in grigio antracite, una sfumatura che sottolinea la dimensione materica della linea Eikon Evo. Terzo, ma non ultimo, il fascino tecnologico espresso dalla versione Next in cui placche e tasti si abbinano anche alla cornice cromata interna facendo diventare l'argento l'unico indiscusso protagonista del punto luce.



Le ultime tendenze di Interior Design.

Design Group Italia, ideatore insieme a Vimar della linea Eikon Evo, presenta il suo lavoro di ricerca sugli stili abitativi contemporanei.



Design Group Italia ha sviluppato assieme a Vimar la linea di placche top di gamma Eikon Evo. Questo progetto si basa su un corposo lavoro di ricerca sul tema degli stili abitativi e delle tendenze del lusso contemporaneo.

Stili abitativi e tendenze del lusso contemporaneo ■

Ai tempi di Luigi XV lo sfarzo si piegava a precise regole di stile. Vigeva il rococò col suo repertorio di riccioli, dorature e decorazioni floreali. Di lì a qualche decennio si sarebbe

Oggi non ci sono stili dominanti e se si parla ancora di tendenze, esse sono intese come orientamenti generali del gusto.



imposto uno stile più rigoroso ispirato all'estetica classica. Ogni epoca aveva il suo stile dominante e se Vimar avesse dovuto disegnare delle placche per i Luigi di Francia, avrebbe avuto, di Luigi in Luigi, precisi modelli da seguire. Ai nostri giorni non è altrettanto facile identificare i segni del lusso. Oggi non ci sono stili dominanti e se si parla ancora di tendenze, esse sono intese come orientamenti generali del gusto, trasversali rispetto agli stili, non come il prevalere di uno stile sugli altri. Il lusso in architettura di interni oggi si esprime attraverso una grande varietà di linguaggi che hanno pari dignità. Due stili che potrebbero essere considerati antitetici, come il Glamour, carico di oggetti preziosi, di velluti, dorature e luccichii, e il Natural Chic, con atmosfere più sobrie e ampio utilizzo di materiali grezzi, sono equivalenti in termini

di "lusso percepito". Nel corso della nostra indagine per Vimar, abbiamo individuato 6 stili ricorrenti negli arredamenti di lusso e li abbiamo chiamati: Creative, Glamour, Minimal, Natural Chic, Retro', Organic. Essi però non si presentano allo "stato puro" ma si mescolano tra loro.

La contaminazione degli stili ■

"Contaminazione" non è una parola nuova. Ha descritto alcune dinamiche estetiche molto comuni degli ultimi due decenni, che hanno influenzato la musica, la letteratura, le arti plastiche e il design. Ma non era ancora una parola chiave nella sfera del lusso. Fino a pochi anni fa, le riviste specializzate fotografavano interni molto coerenti, in cui



uno specifico stile era affermato con rigore. L'esercizio di architetti e arredatori consisteva soprattutto nel coordinare a uno stesso stile i vari elementi di un ambiente: mobilio, illuminazione, decorazioni, colori ecc. La contaminazione apparteneva semmai a stili abitativi urbani e giovanili in cui si esprimeva uno spirito anticorformista e metropolitano, non prestigio sociale e agiatezza. Oggi, invece, anche negli interni di pregio si tende a incrociare i linguaggi. L'abilità degli interior designers si esercita nell'armonizzazione di stili diversi e nel bilanciamento dei contrasti. Può capitare di vedere il design dei decenni '40-'50 accostato a elementi architettonici neoclassici, o decorazioni floreali ad ambientazioni minimal post-industriali.



Le tendenze nel lusso ■
La contaminazione degli stili abitativi è la tendenza più evidente nel lusso. Dalle nostre osservazioni risulta che le sue espressioni più innovative nell'interior design derivano dall'intreccio di 6 linguaggi di base. Ma vi sono alcuni tratti comuni all'interno di questa combinatoria, che definiscono altre tre tendenze importanti di cui parleremo tra poco: l'evidenza dei materiali, la tecnologia nascosta e i colori neutri e naturali. L'offerta di placche Eikon Evo abbraccia queste tendenze generali e trae da esse il suo carattere forte e unificante, pur nella ricchezza delle varianti. Il riferimento a valori che sono trasversali rispetto agli stili e non appartengono a nessuno in particolare, consente alla linea top di gamma di Vimar di dialogare con tutte le possibili manifestazioni del lusso.

| | | | | |
|--|--|--|--|--|
| | | | | |
|--|--|--|--|--|

**La tecnologia
del lusso è nascosta,
non solo in senso
letterale, ma anche
perchè si manifesta
in modo meno esplicito
che in passato.**



| | | | | |
|--|--|--|--|--|
| | | | | |
|--|--|--|--|--|



L'evidenza dei materiali ■

I materiali hanno un’evidenza sensoriale speciale. Le superfici degli oggetti ne esprimono la consistenza fisica, non sono percepite come dei rivestimenti. I materiali dichiarano sé stessi, non sono al servizio della forma. Si potrebbe quasi affermare che nel lusso più della forma degli oggetti, conta il materiale di cui sono fatti. Non si tratta necessariamente di materiali preziosi, piuttosto di materiali autentici, nel senso che sono mostrati per quello che sono e sono utilizzati in contesti appropriati. L’autenticità dà valore anche a materiali meno pregiati. Nell’estetica (se non nei costi) del lusso sta entrando la moderazione, a causa della moderna sensibilità ai temi dello spreco e dell’eccesso. I valori etici in alcune fasi della loro affermazione si presentano anche come questioni di stile. Le plastiche sono diventate materiali del lusso quando hanno smesso di fingersi altro e hanno acquistato spessore, grazie all’evoluzione delle tecnologie di trasformazione. Un lavello in Corian interpreta meglio il lusso contemporaneo di quanto non faccia un lavello scavato nel marmo bianco di Carrara. Nella nozione di preziosità, infine, accanto al valore poco sostenibile della rarità (quanto più raro, tanto più prezioso) si è affermato il valore del contenuto tecnologico. Titanio, ceramica, fibra di carbonio sono i nuovi materiali del lusso. La linea Eikon Evo si inserisce a pieno titolo in questa tendenza. Le placche mostrano materiali autentici e consistenti, come il legno, il cristallo, le pietre, esaltati dalla qualità delle lavorazioni. Il loro spessore, pur ridottissimo, rende l’idea della profondità, del massello.

La tecnologia nascosta ■

La tecnologia è un requisito essenziale del lusso. È pervasiva, perché entra ormai in tutti gli ambiti della vita domestica, anche grazie all’affermazione dei sistemi domotici. Ma è nascosta. Nascosta non solo in senso letterale, come una lavastoviglie a incasso, ma anche perché si manifesta in modo meno esplicito che in passato. Uno schermo LED da 55 pollici è tutt’altro che invisibile, in un salotto, ma si presenta come un rettangolo nero monolitico e molto sottile appeso al muro. Esprime l’eleganza del suo possessore, prima di promettere alte prestazioni. Non dovremo aspettare molto perché il televisore diventi una funzione del muro e cessi di essere un oggetto di design. Quello sarà il massimo del lusso. Un tempo invece un oggetto dichiarava il suo valore hi-tech con un linguaggio specifico, che esaltava funzioni e prestazioni, e che rendeva l’oggetto particolarmente evidente (e invadente), nell’ambiente in cui era inserito. Ora l’estetica dell’oggetto hi-tech prescinde dalla sua natura tecnologica. Il design ha spostato la sua attenzione dal binomio funzioni/prestazioni a quello interazioni/esperienze. Quando il padrone di casa entra in salotto e con un gesto attiva lo “scenario domotico” di una serata romantica (luci soffuse, musica classica che proviene da chissà dove, tende tirate), ciò che conta è la naturalezza e la semplicità del gesto, non la prestazione del congegno elettronico che ha prodotto il cambiamento. Se per lo stesso risultato fosse necessario manovrare i comandi di una consolle complicata, disegnata per esprimere la qualità tecnologica del sistema, l’esperienza non avrebbe lo stesso valore estetico.

**I materiali
si mostrano
come sono,
liberi da vernici,
lacche o laminati.**



Colori neutri e naturali ■

La palette cromatica del lusso risente fortemente della nuova evidenza che hanno i materiali. I materiali si mostrano come sono, liberi da vernici, lacche o laminati. Il lusso sembra voler rinunciare all'immensa scelta di colori che

queste tecnologie di finitura offrono. Negli interni di pregio prevalgono i colori neutri, materici e naturali. Il nero e l'acciaio, strettamente legati all'immaginario high tech anche quando vengono utilizzati nell'arredamento, sono presentati in varianti cromatiche

più calde, in cui questo legame si allenta. In generale i colori tendono a creare atmosfere rilassate e accoglienti studiate per migliorare la qualità dell'abitare, prima che per esprimere il valore degli oggetti. Sempre di più il lusso è un valore dell'esperienza.

Sede centrale a Marostica ■

Vimar on line

www.eikonevo.it ■

www.faiilpunto.it ■

www.vimarperte.it ■

Servizio di assistenza tecnica ■

Brochure, cataloghi e depliant ■

Vimar Point

Rivista d'informazione e attualità del settore elettrotecnico

A cura di

Marketing di Comunicazione Vimar

Adattamento grafico

Adverperformance

Foto

Giuliano Francesconi - Gardin & Mazzoli TV - Silvio Gioia

Vimar SpA

35

EIKON EVO
RENDE TUTTO PIÙ CHIC.



Ricerca ed esclusiva, Eikon Evo trasmette ad ogni tuo gesto un valore unico. Le placche hanno geometrie eleganti, profili ultra sottili, materiali preziosi, colori inediti. Le funzioni domotiche sono innovative. Eikon Evo: l'energia si è evoluta.

www.eikonevo.it

 **VIMAR**
energia positiva