


01868

Regolatore SLAVE 230 V~ per trasformatori elettronici dimmerabili 40-500 VA a 50 Hz, 40-400 VA a 60 Hz, con morsetto di neutro, comando da 01867, fusibile di protezione, tecnologia MOSFET, installazione su guida DIN (60715 TH35), occupa 4 moduli da 17,5 mm

Non necessita di connessione al bus ma del segnale di sincronismo da un regolatore Master 01867. Totale assenza di ronzio.

CARATTERISTICHE

- Alimentazione: 230 V ~
- Potenza dissipata: 4 W
- Morsetti:
 - L fase,  carico, S sincronismo, N neutro
 - bus TP
- 4 moduli da 17,5 mm
- Memorizzazione allo spegnimento del carico, della regolazione impostata (salvo interruzione di rete)
- Accensione graduale (soft start): garantisce un passaggio graduale dallo stato di spento a quello di massima luminosità; in questo modo contribuisce all'aumento della vita della lampada riducendo lo stress subito dal filamento durante l'accensione a freddo ed evita l'effetto abbagliante per le persone.
- Spegnimento graduale (soft end): garantisce un passaggio graduale dallo stato di massima luminosità a quello di spento.
- Fusibile ad alto potere di interruzione tipo F2,5AH (07050.HF.2.5) incorporato.
- Protezione contro i cortocircuiti con segnalazione di intervento mediante spia lampeggiante.
- Protezione termica con segnalazione di intervento mediante spia lampeggiante.
- Va utilizzato in luoghi asciutti e non polverosi ad una temperatura compresa tra -5 °C e + 45 °C (da interno).
- Segnalazione LED regolatore:
 - acceso arancione: normale funzionamento;
 - arancione lampeggiante: dispositivo in cortocircuito, in sovratemperatura o in sovraccarico;
 - spento: assenza tensione di alimentazione, collegamento errato oppure carico interrotto (controllare il fusibile ed eventualmente sostituirlo con un altro dello stesso tipo).

CARICHI DIMMERABILI

- Trasformatori elettronici dimmerabili per lampade alogene in bassissima tensione: 40-500 VA a 50 Hz, 40-400 VA a 60 Hz (max 8 trasformatori).

ATTENZIONE: I dati di potenza sopra riportati sono garantiti ad una temperatura ambiente di 25°C; ad ogni incremento di 10°C della temperatura ambiente, il valore di potenza deve essere ridotto del 10%.

Dichiarazioni supplementari a cura del costruttore

- Non adatti al comando di motori (es. agitatori d'aria, aspiratori).

REGOLE DI INSTALLAZIONE

- L'installazione deve essere effettuata con l'osservanza delle disposizioni regolanti l'installazione del materiale elettrico in vigore nel paese dove i prodotti sono installati.
- Lunghezza massima dei cavi di collegamento tra regolatore MASTER e regolatore SLAVE: 100 m.
- La potenza nominale non deve mai essere superata.
- Sovraccarichi, archi elettrici e cortocircuiti danneggiano irreparabilmente il regolatore. Prima dell'installazione eseguire un'attenta verifica del circuito eliminando le eventuali cause sopra esposte.
- Il regolatore non è provvisto di interruzione meccanica nel circuito principale e non fornisce quindi separazione galvanica. **Il circuito sul lato carico deve essere considerato sempre in tensione.**


CONFORMITA' NORMATIVA

Direttiva BT
Direttiva EMC
Norma EN 50428.

230 V~ SLAVE dimmer for dimmerable electronic transformers 40-500 VA 50 Hz, 40-400 VA 60 Hz with neutral terminal, control from 01867, protection fuse, MOSFET technology, installation on DIN rail (60715 TH35), occupies 4 modules of 17.5 mm.

It does not need a connection to the BUS but a synchronism signal from a MASTER-dimmer 01867. No buzzing whatsoever.

CHARACTERISTICS

- Supply voltage: 230 V ~
- Power dissipation: 4 W
- Terminals:
 - L phase,  load, S synchronism, N neutral
 - TP bus
- 4 modules of 17.5 mm
- Lighting level is saved when turned off (unless there is a blackout)
- Soft start: ensures gradual lighting from zero to maximum brightness. This way the life of a lamp is increased by reducing stress on the filament and prevents light flash.
- Soft end: ensures a gradual passage from light to dark.
- Fuse with high breaking capacity type F2,5AH (07050.HF.2.5) incorporated.
- Protection against short-circuit together with flashing blowout detector.
- Overheating protection with flashing blowout detector.
- It should be used in dry, dust-free places at a temperature between -5 °C and +45 °C (indoor use).
- Dimmer LED indicator:
 - on orange: normal operation;
 - blinking orange: device shorted, on over-temperature or overload;
 - off: no supply voltage, incorrect connection or broken load (check the fuse and if necessary replace it with another one of the same type).

CONTROLLED LOADS

- Dimmerable electronic transformers for extra low voltage halogen lamps: 40-500 VA a 50 Hz, 40-400 VA a 60 Hz (max 8).

WARNING: The above power data are guaranteed at an ambient temperature of 25°C; for each increase of 10°C in the ambient temperature, the power value must be reduced by 10%.

Constructor further information

- Not suitable to control motors (e.g. ventilators and exhaust fans).

INSTALLATION RULES

- Installation should be carried out in compliance with the current regulations regarding the installation of electrical systems in the country where the products are installed.
- Maximum length of cables connecting MASTER dimmer and SLAVE dimmer: 100 metres.
- The rated power level should never be exceeded.
- Overloading, power surges and short-circuits may irreparably damage dimmers. Before installation check the circuit carefully and eliminate any of the above causes.
- The dimmer does not have a mechanical circuit breaker in the main circuit and so is not galvanically separated. **The circuit load should be considered always under voltage.**

CONFORMITY.


LV directive
EMC directive
Standard EN 50428.

01868

Régulateur SLAVE 230 V~ pour transformateurs électroniques à variateur 40-500 VA 50 Hz, 40-400 VA 60 Hz, avec borne de neutre, commande de 01867, fusible de protection, technologie MOSFET, installation sur rail DIN (60715 TH35), occupe 4 modules de 17,5 mm.

N'a pas besoin de connexion au bus mais du signal de synchronisme d'un variateur MASTER 01867. Absence totale de bruit.

CARACTÉRISTIQUES

- Alimentation : 230 V ~
- Dissipation de puissance: 4 W
- Bornes :
 - L phase,  charge, S synchronisme, N neutre
 - bus TP
- 4 modules de 17,5 mm
- Mémorisation, à l'extinction de la charge, du réglage prévu (sauf interruption de réseau)
- Allumage progressif (soft start) : garantit un passage progressif de l'état d'éteint à celui de luminosité maximum ; ceci contribue à l'augmentation de la vie de la lampe en réduisant le stress subi par le filament pendant l'allumage à froid et évite l'effet aveuglant pour les personnes.
- Extinction progressive (soft end) : garantit un passage progressif de l'état de luminosité maximum à celui d'éteint.
- Fusible à haut pouvoir d'interruption type F2,5AH (07050.HF.2.5) incorporé.
- Protection contre les courts-circuits à l'allumage avec signalisation d'intervention par témoin clignotant.
- Protection thermique avec signalisation d'intervention par témoin clignotant.
- Doit être utilisé dans un lieu sec non poussiéreux à une température comprise entre 5 °C et +45 °C (d'intérieur).
- Signalisation LED régulateur :
 - orange allumée : fonctionnement normal ;
 - orange clignotante : dispositif en court-circuit, en surchauffe ou en surcharge ;
 - éteinte : absence de tension d'alimentation, connexion erronée ou bien charge interrompue (contrôler le fusible et éventuellement le remplacer par un autre de même type).

CHARGES COMMANDABLES

- Transformateurs électroniques à variateur pour lampes halogènes en très basse tension 40-500 VA à 50 Hz, 40-400 VA à 60 Hz (max 8).

ATTENTION : les données de puissance indiquées ci-dessus sont garanties à une température ambiante de 25°C ; à chaque augmentation de 10°C de la température ambiante, la valeur de puissance doit être réduite de 10%.

Information supplémentaire du constructeur

- Pas aptes au contrôle des moteurs (ex. ventilateur, aspirateurs).

RÈGLES D'INSTALLATION

- L'installation doit être effectuée dans le respect des dispositions régulant l'installation du matériel électrique en vigueur dans le pays d'installation des produits.
- Longueur maximum des câbles de liaison entre régulateur MASTER et régulateur SLAVE: 100 m.
- La puissance nominale ne doit jamais être dépassée.
- Les surcharges, arcs électriques et courts-circuits endommagent irrémédiablement le régulateur Avant l'installation, réaliser une vérification attentive du circuit en éliminant les éventuelles causes exposées ci-dessus.
- Le variateur n'est pas équipé d'interruption mécanique sur le circuit principal et ne fournit pas de séparation galvanique. **Le circuit sur le côté charge doit être considéré toujours sous tension.**


CONFORMITÉ AUX NORMES.

Directive BT
Directive EMC
Norme EN 50428.

Regler SLAVE 230 V~ für dimmbare elektronische Transformatoren 40-500 VA 50 Hz, 40-400 VA 60 Hz, mit Nulleiterklemme, Bedienung von 01867, Sicherung, MOSFET-Technologie, Hutschienenmontage nach DIN (60715 TH35), belegt 4 Modulplätze à 17,5 mm.

Ein BUS-Anschluss ist nicht erforderlich, aber dafür ein Synchronsignal von einem MASTER-Dimmer 01867. Keinerlei Summen.

EIGENSCHAFTEN.

- Versorgungsspannung: 230 V ~
- Verlustleistung: 4 W
- Klemmen:
 - L Phase,  Last, S Synchronismus, N Mittelleiter
 - TP-Bus
- Teilungseinheit: 4 TE
- Speicherung der eingestellten Regelung bei Ausschaltung der Last (nicht bei Netzstromausfall)
- Softeinschaltung (Softstart) zur Gewährleistung eines schrittweise erfolgenden Übergangs vom Aus-Status zur maximalen Lichtstärke; diese Funktion trägt zur Erhöhung der Lebensdauer der Lampe bei, da die Belastung des Glühdrahts während der Einschaltung im kalten Zustand verringert wird, und verhindert den Blendeffekt für Personen (Soft-Start)
- Softausschaltung zur Gewährleistung eines schrittweisen Übergangs von maximaler Lichtstärke zum Aus-Status (Soft-End).
- Integrierte Sicherung mit hoher Abschaltleistung des Typs F2,5AH (07050.HF.2.5).
- Schutz gegen Kurzschlüsse mit Signalisierung des Ansprechens über aufblinkende Kontrollleuchte
- Wärmeschutz mit Signalisierung des Ansprechens über aufblinkende Kontrollleuchte.
- Einsatz in trockener, nicht staubiger Umgebung bei Temperaturen von -5 °C bis + 45 °C (Innenbereich).
- Led-Anzeige Regler
 - Dauerlicht, orange: Normalbetrieb;
 - blinkend, orange: Gerät kurzgeschlossen, überhitzt oder überlastet;
 - aus: keine Versorgungsspannung, falscher Anschluss oder Last unterbrochen (Sicherung kontrollieren und gegebenenfalls durch eine neue desselben Typs ersetzen).

REGELBARE LASTEN

- Dimmbare elektronische Transformatoren für Kleinstspannungs-Halogenlampen 40-500 VA à 50 Hz, 40-400 VA à 60 Hz (max 8).

ACHTUNG: Für die oben genannten Leistungsdaten wird bei einer Umgebungstemperatur von 25°C garantiert; mit jeder Erhöhung der Umgebungstemperatur um 10°C muss der Leistungswert um 10% verringert werden.

Zusätzliche Erklärungen des Herstellers

- Nicht für die Steuerung von Motoren geeignet (z.B. Ventilatoren, Sauglüfter).

INSTALLATIONSVORSCHRIFTEN

- Die Installation hat gemäß den im jeweiligen Verwendungsland der Produkte geltenden Vorschriften zur Installation elektrischer Ausrüstungen zu erfolgen.
- Maximale Länge der Verbindungskabel zwischen MASTER- und SLAVE-Regler: 100 m.
- Die Nennleistung darf niemals überschritten werden.
- Überbelastungen, elektrische Bögen und Kurzschlüsse beschädigen den Dimmer irreparabel. Vor der Installation muss daher zur Ausschließung der vorgenannten Ursachen der Kreis einer gründlicher Überprüfung unterzogen werden.
- Der Dimmer ist nicht mit einer mechanischen Unterbrechung im Hauptkreis versehen und gewährleistet demnach keine galvanische Trennung. **Der lastseitige Schaltkreis muss immer unter Spannung betrachtet werden.**

NORMKONFORMITÄT.


NS-Richtlinie
EMC-Richtlinie
Norme DIN EN 50428.

01868

Variador SLAVE 230 V~ para transformadores electrónicos regulables con variador 40-500 VA 50 Hz, 40-400 VA 60 Hz, con borne de neutro, mando de 01867, fusible de protección, tecnología MOSFET, instalación en guía DIN (60715 TH35), ocupa 4 módulos de 17,5 mm.

No necesita conexión al bus sino señal de sincronismo de un variador MASTER 01867. Ausencia total de zumbido.

CARACTERÍSTICAS

- Alimentación: 230 V ~
- Disipación de potencia: 4 W
- Bornes:
 - L fase,  carga, S sincronismo, N neutro
 - bus TP
- 4 módulos de 17,5 mm
- En el momento del apagado de la carga, se memoriza la regulación programada, salvo que el apagado se produzca por un corte de corriente.
- Encendido gradual (soft start): garantiza el paso gradual desde el estado de apagado hasta la luminosidad máxima. De esta manera se prolonga la vida de la lámpara, ya que se reduce el estrés sufrido por el filamento durante el encendido en frío, y además se evita el deslumbramiento.
- Apagado gradual (soft end): garantiza el paso gradual desde la luminosidad máxima hasta el estado de apagado.
- Fusible de alto poder de corte tipo F2,5AH (07050.HF.2.5) incorporado.
- Protección contra los cortocircuitos con señalización de la intervención mediante un testigo parpadeante.
- Protección térmica con señalización de la intervención mediante un testigo parpadeante.
- Debe utilizarse en ambientes interiores secos y libres de polvo, y a una temperatura comprendida entre -5 °C y + 45 °C (para interior).
- Señalizaciones del led del variador:
 - fijo naranja: funcionamiento normal;
 - parpadea naranja: dispositivo en cortocircuito, sobretensión o sobrecarga;
 - apagado: falta tensión de alimentación, conexión errónea o carga interrumpida (controlar el fusible y, si es necesario, sustituirlo por otro del mismo tipo).

CARGAS REGULABLES

- Transformadores electrónicos regulables con variador para lámparas halógenas de tensión muy baja 40-500 VA a 50 Hz, 40-400 VA a 60 Hz (max 8).

ATENCIÓN: Los datos de potencia arriba indicados están garantizados para una temperatura ambiente de 25°C; para cada incremento de 10°C, el valor de potencia se reduce en un 10%.

Información suplementaria del fabricante

- No adecuados para el mando de motores (ej. Ventiladores, aspiradores).

NORMAS DE INSTALACIÓN

- El aparato se ha de instalar de conformidad con las disposiciones sobre material eléctrico vigentes en el país donde se instale.
- Longitud máxima de los cables de conexión entre el variador MASTER y el variador SLAVE: 100 m.
- No superar nunca la potencia nominal.
- Las sobrecargas, los arcos eléctricos y los cortocircuitos dañan el regulador irremediablemente. Antes de la instalación, hay que probar atentamente el circuito y eliminar los defectos, si los hay.
- El variador no realiza la desconexión mecánica en el circuito principal, por lo cual no proporciona separación galvánica. **El circuito del lado de la carga debe considerarse siempre bajo tensión.**


CONFORMIDAD NORMATIVA.

Directiva BT
Directiva EMC
Norma EN 50428.

Ρυθμιστής SLAVE 230 V~ για ηλεκτρονικούς μετασχηματιστές με δυνατότητα λειτουργίας με dimmer 40-500 VA 50 Hz, 40-400 VA 60 Hz, ακροδέκτη ουδέτερου, έλεγχο από 01867, ασφάλεια προστασίας, τεχνολογία MOSFET, εγκατάσταση σε οδηγό DIN (60715 TH35), με κάλυψη 4 μονάδων των 17,5 mm.

Δεν απαιτεί σύνδεση με το bus, αλλά το σήμα συγχρονισμού από ένα ρυθμιστή Master 01867. Απόλυτη απουσία θορύβου.

ΧΑΡΑΚΤΗΡΙΣΤΙΚΑ

- Τροφοδοσία: 230 V ~
- Κατανάλωσης ισχύος: 4 W
- Επαφές:
 - L φάση,  φορτίο, S συγχρονισμός, N ουδέτερος
 - bus TP
- 4 modules των 17,5 mm
- Αποθήκευση της επιλεγμένης ρύθμισης κατά το σβήσιμο του φορτίου (εκτός διακοπής ρεύματος)
- Σταδιακό άναμμα (soft start): εξασφαλίζει σταδιακή μετάβαση από την κατάσταση του σβηστού έως τη μέγιστη φωτεινότητα. Με αυτόν τον τρόπο συμβάλλει στην αύξηση της διάρκειας του λαμπτήρα μειώνοντας την καταπόνηση που υφίσταται το νήμα κατά το άναμμα εν ψυχρώ και δεν επιτρέπει φαινόμενα θάμβωσης για τους ανθρώπους.
- Σταδιακό σβήσιμο (soft end): εξασφαλίζει σταδιακή μετάβαση από την κατάσταση μέγιστης φωτεινότητας στην κατάσταση του σβηστού.
- Ενσωματωμένη ασφάλεια υψηλής δυνατότητας διακοπής τύπου F5AH (07050.HF.2.5).
- Προστασία από βραχυκυκλώματα με σήμανση επέμβασης μέσω ενδεικτικής λυχνίας που αναβοσβήνει.
- Θερμική προστασία με σήμανση επέμβασης μέσω ενδεικτικής λυχνίας που αναβοσβήνει.
- Για χρήση σε στεγνούς χώρους χωρίς σκόνη με θερμοκρασία από -5 °C έως +45 °C (εσωτερικού χώρου).
- Επισήμανση LED ρυθμιστή:
 - ανάβει με πορτοκαλί χρώμα: κανονική λειτουργία,
 - αναβοσβήνει με πορτοκαλί χρώμα: βραχυκύκλωμα, υπερθέρμανση ή υπερφόρτωση συστήματος,
 - σβηστό: απουσία τάσης τροφοδοσίας, εσφαλμένη σύνδεση ή διακοπή φορτίου (ελέγξτε την ασφάλεια και αντικαταστήστε την, εάν απαιτείται, με άλλη ασφαλεία ίδιου τύπου).

ΡΥΘΜΙΖΟΜΕΝΑ ΦΟΡΤΙΑ

- Ηλεκτρονικοί μετασχηματιστές με δυνατότητα λειτουργίας με dimmer για λαμπτήρες αλογόνου εξαιρετικά χαμηλής τάσης 40-500 VA a 50 Hz, 40-400 VA a 60 Hz (max 8).

ΠΡΟΣΟΧΗ: Τα στοιχεία ισχύος που αναφέρονται παραπάνω ισχύουν για θερμοκρασία περιβάλλοντος 25°C. Για κάθε αύξηση 10°C της θερμοκρασίας περιβάλλοντος, η τιμή ισχύος πρέπει να μειωθεί κατά 10%.

- Εν είναι κατάλληλοι για τον έλεγχο κινητήρων (π.χ. ανακινήτων αέρα, απαγωγών).

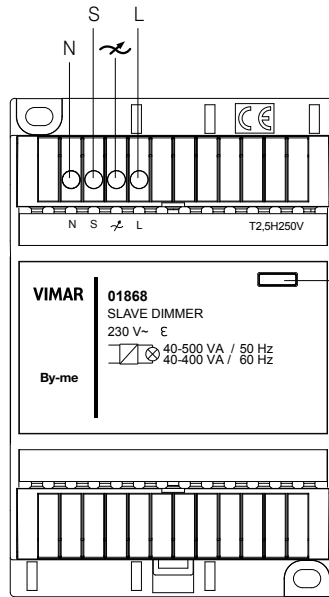
ΚΑΝΟΝΕΣ ΕΓΚΑΤΑΣΤΑΣΗΣ

- Η εγκατάσταση πρέπει να εκτελείται σύμφωνα με τις ισχύουσες διατάξεις σχετικά με το ηλεκτρολογικό υλικό στη χώρα χρήσης των προϊόντων.
- Μέγιστο μήκος καλωδίων σύνδεσης μεταξύ ρυθμιστή MASTER και ρυθμιστή SLAVE: 100 m.
- Μην υπερβαίνετε ποτέ την ονομαστική ισχύ.
- Οι υπερφορτώσεις, τα ηλεκτρικά τόξα και τα βραχυκυκλώματα προκαλούν ανεπανόρθωτες βλάβες στο ρυθμιστή. Πριν την εγκατάσταση ελέγξτε προσεκτικά το κύκλωμα εξαλείφοντας όλες τις παραπάνω πιθανές αιτίες.
- Ο ρυθμιστής δεν διαθέτει μηχανική διακοπή στο κεντρικό κύκλωμα και κατά συνέπεια δεν παρέχει γαλβανική μόνωση. **Το κύκλωμα στην πλευρά του φορτίου πρέπει να θεωρείται πάντοτε υπό τάση.**

ΣΥΜΜΟΡΦΩΣΗ ΠΡΟΔΙΑΓΡΑΦΩΝ.

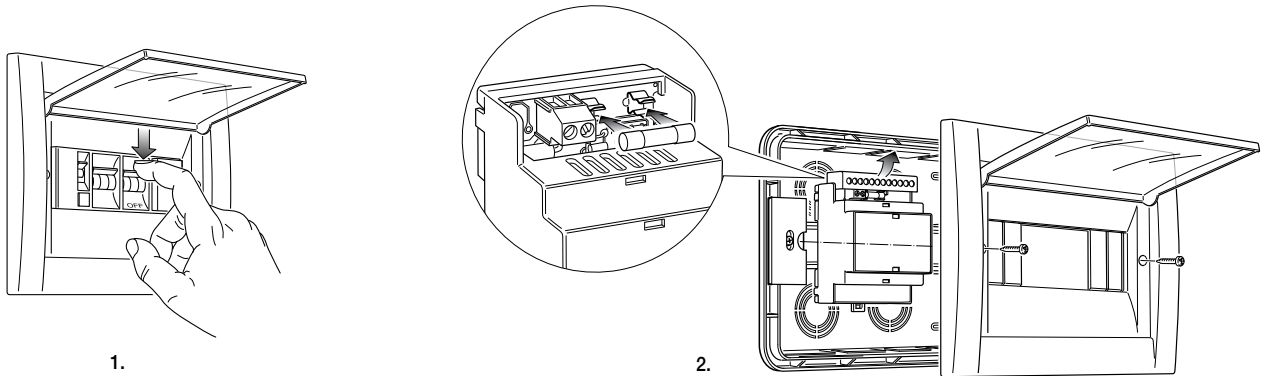
Οδηγία BT
Οδηγία EMC
Πρότυπα EN 50428.

VISTA FRONTALE E COLLEGAMENTI - FRONT VIEW AND CONNECTIONS - VUE FRONTALE ET CONNEXIONS - VORDERANSICHT UND ANSCHLÜSSE - VISTA FRONTAL Y CONEXIONES - ΕΜΠΡΟΣΘΙΑ ΟΨΗ ΚΑΙ ΣΥΝΔΕΣΜΟΛΟΓΙΕΣ.

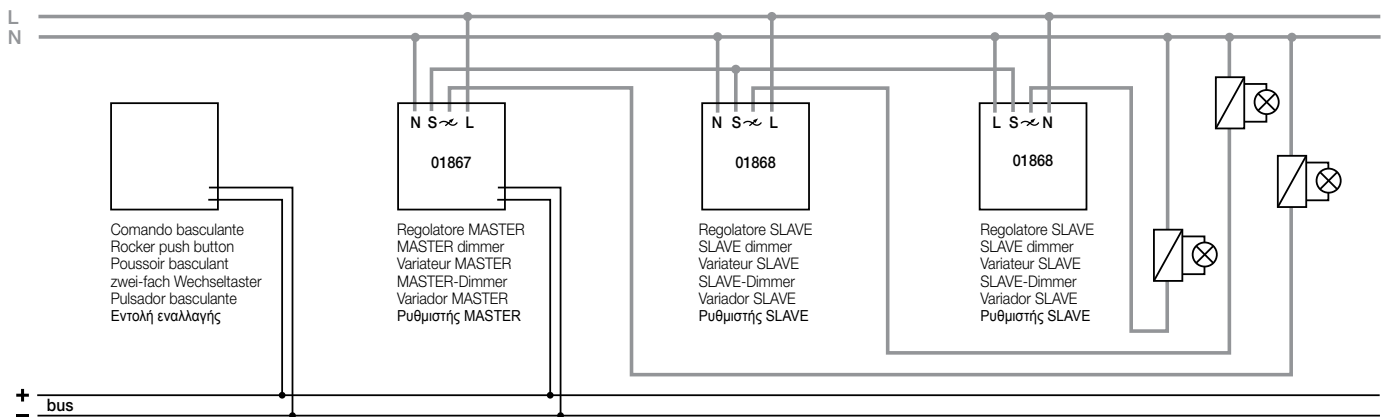


Led regolatore - Dimmer LED - LED variateur
LED-Dimmer - LED variador - Led ρυθμιστή

SOSTITUZIONE FUSIBILE - FUSE REPLACEMENT - REMPLACEMENT DU FUSIBLE - ERSATZSICHERN - SUSTITUCIÓN DEL FUSIBLE - ΑΝΤΙΚΑΤΑΣΤΑΣΗ ΑΣΦΑΛΕΙΑΣ.



ESEMPIO DI COLLEGAMENTO - EXAMPLE OF CONNECTION - EXEMPLE DE CONNEXION - ANSCHLUSS-BEISPIEL - EJEMPLO DE CONEXIÓN - ΠΑΡΑΔΕΙΓΜΑ ΣΥΝΔΕΣΜΟΛΟΓΙΑΣ.



Nota - Note - Note - Anmerkung - Nota - Σημείωση.

- Lunghezza massima dei cavi di collegamento tra regolatore 01867 e regolatore SLAVE 01868: 100 m. • Maximum distance between 01867 dimmer and 01868 SLAVE dimmer: 100 m.
- Distance maximum entre le variateur 01867 et variateur SLAVE 01868: 100 m. • Höchstabstand zwischen dem 01867 Dimmer und SLAVE-Dimmer 01868: 100 m.
- Distancia máxima entre el variador 01867 y el variador SLAVE 01868: 100 m. • Μέγιστο μήκος καλωδίου συνδεσμολογίας μεταξύ ρυθμιστή 01867 και ρυθμιστή SLAVE 01868: 100 m.