

By-alarm

01725

Interfacce e cavi che consentono la completa configurazione dell'impianto By-alarm da parte dell'installatore.

I dispositivi, mediante il convertitore RS232-USB, consentono la connessione diretta delle centrali 01700 e 01703 alla porta USB del computer; così facendo si ottiene il collegamento diretto ed interattivo con l'impianto antintrusione per effettuare la configurazione completa utilizzando il software By-alarm Manager.

CARATTERISTICHE

- Innesco diretto sulla scheda della centrale con connettore a 10 pins.
- Collegamento con il PC mediante connettore DB 9 a 9 pins o convertitore USB.
- Acquisizione e trasferimento rapido di tutta la configurazione.
- Modifica della configurazione mediante invio di singoli blocchi di programmazione mantenendo attivo il collegamento.
- Controllo diretto di tutti gli stati dell'apparecchiatura collegata e possibilità di inviare qualsiasi comando per il controllo interattivo dell'intero impianto.

REGOLE DI INSTALLAZIONE

L'installazione deve essere effettuata con l'osservanza delle disposizioni regolanti l'installazione del materiale elettrico in vigore nel paese dove i prodotti sono installati.

CONFORMITA' NORMATIVA

Norme EN 61000-6-1, EN 61000-6-3.

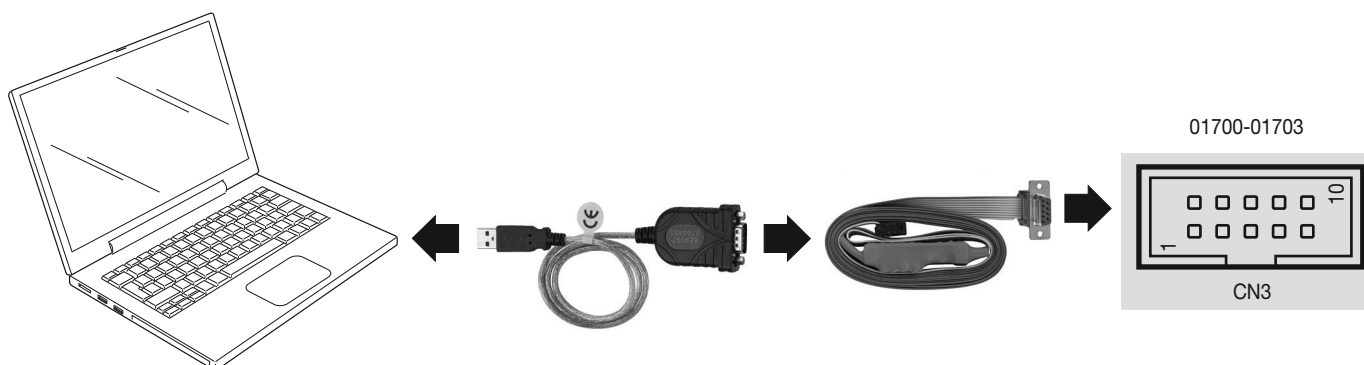
Regolamento REACh (UE) n. 1907/2006 – art.33. Il prodotto potrebbe contenere tracce di piombo.



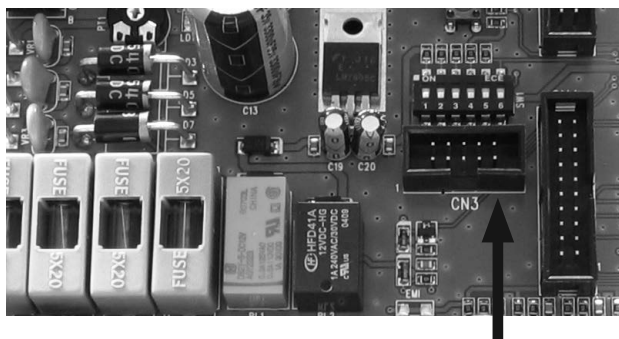
RAEE - Informazione agli utilizzatori

Il simbolo del cassonetto barrato riportato sull'apparecchiatura o sulla sua confezione indica che il prodotto alla fine della propria vita utile deve essere raccolto separatamente dagli altri rifiuti. L'utente dovrà, pertanto, conferire l'apparecchiatura giunta a fine vita agli idonei centri comunali di raccolta differenziata dei rifiuti elettrotecnici ed elettronici. In alternativa alla gestione autonoma, è possibile consegnare gratuitamente l'apparecchiatura che si desidera smaltire al distributore, al momento dell'acquisto di una nuova apparecchiatura di tipo equivalente. Presso i distributori di prodotti elettronici con superficie di vendita di almeno 400 m² è inoltre possibile consegnare gratuitamente, senza obbligo di acquisto, i prodotti elettronici da smaltire con dimensioni inferiori a 25 cm. L'adeguata raccolta differenziata per l'avvio successivo dell'apparecchiatura dismessa al riciclaggio, al trattamento e allo smaltimento ambientalmente compatibile contribuisce ad evitare possibili effetti negativi sull'ambiente e sulla salute e favorisce il reimpiego e/o riciclo dei materiali di cui è composta l'apparecchiatura.

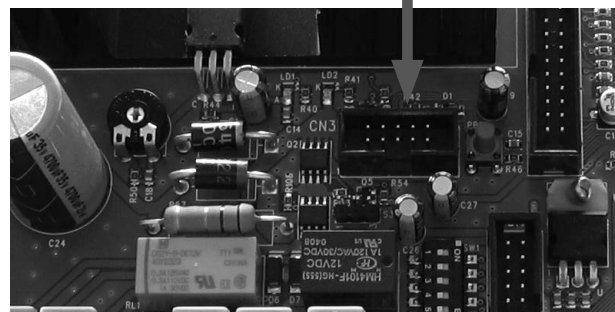
COLLEGAMENTO DEL PC A CENTRALE



Collegamento alla centrale 01700



Collegamento alla centrale 01703



Per entrambe le centrali la connessione va effettuata sul connettore **CN3** indicato dalla freccia nelle figure di cui sopra.

By-alarm

01725

Interfaces and cables that enable the installer to configure the By-alarm system completely.

The devices, via the RS232-USB converter, allow directly connecting the control panels 01700-01700.120 and 01703-01703.120 to the USB port on your computer; by doing so you obtain a direct, interactive connection with the burglar alarm system to completely configure it using the By-alarm Manager software.

CHARACTERISTICS

- Direct coupling on the control panel board with 10-pin connector.
- PC connection via 9-pin DB 9 connector or USB converter.
- Acquisition and rapid transfer of the entire configuration.
- Changing the configuration by sending single programming blocks while keeping the connection active.
- Direct control of all the states of the connected equipment and the ability to send any command for interactive control of the entire system.

INSTALLATION RULES

Installation should be carried out in compliance with the current regulations regarding the installation of electrical equipment in the country where the products are installed.

REGULATORY COMPLIANCE

Standards EN 61000-6-1, EN 61000-6-3.

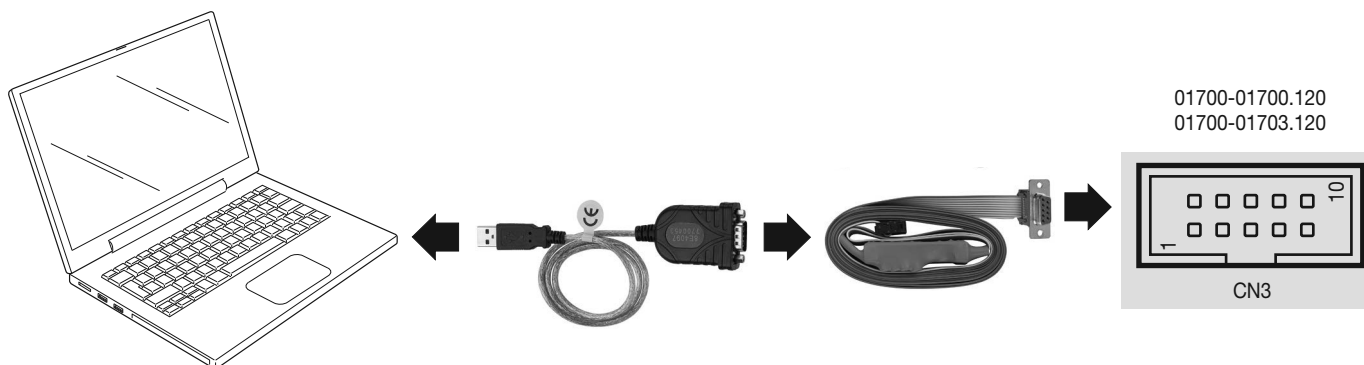
REACH (EU) Regulation no. 1907/2006 – Art.33. The product may contain traces of lead.



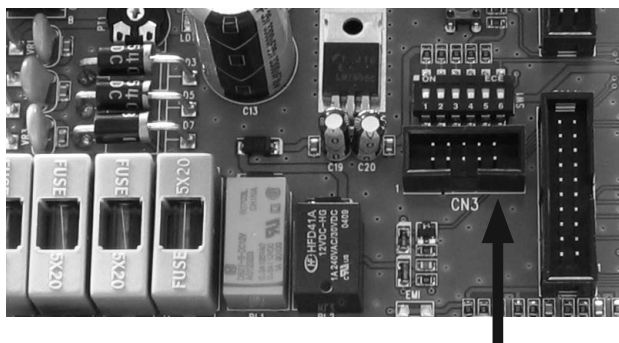
WEEE - User information

If the crossed-out bin symbol appears on the equipment or packaging, this means the product must not be included with other general waste at the end of its working life. The user must take the worn product to a sorted waste center, or return it to the retailer when purchasing a new one. Products for disposal can be consigned free of charge (without any new purchase obligation) to retailers with a sales area of at least 400 m², if they measure less than 25 cm. An efficient sorted waste collection for the environmentally friendly disposal of the used device, or its subsequent recycling, helps avoid the potential negative effects on the environment and people's health, and encourages the re-use and/or recycling of the construction materials.

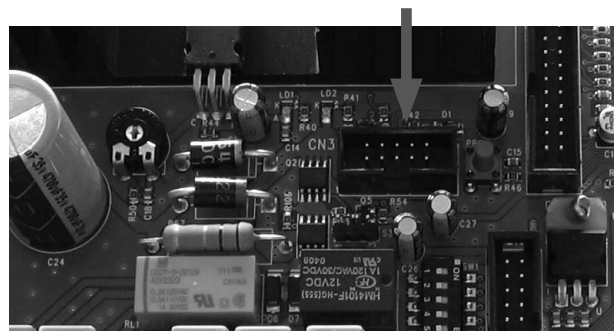
CONNECTING THE PC TO THE CONTROL PANEL



Connection to the control panel 01700-01700.120



Connection to the control panel 01703-01703.120



For both control panels, the connection is to be made on connector **CN3** indicated by the arrow in the figures above.