

# Vimar Point

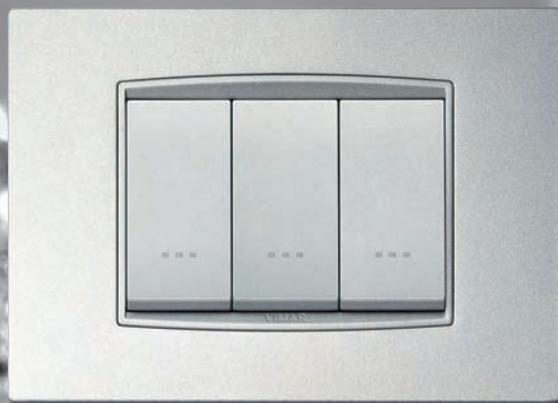
COSA SI MUOVE IN CAMPO ELETTRICO

## ANCORA PIÙ NEXT

Per Eikon  
nuove placche  
con cornice  
argento Next.

## PLANA DIVENTA SILVER

Con il nuovo  
tasto argento  
lucido Plana  
punta in alto.



E ANCORA: ISOBOX, PLANA REFLEX E LA SFIDA DEL MARE.





Call-way. La risposta a tutte le chiamate.



**Call-way.** Semplice, intuitivo, immediato, Call-way nasce per essere l'alleato naturale di chi in pochi secondi deve decidere e intervenire. Con due semplici moduli gestisce le chiamate e dà risposte flessibili e differenziate alle domande del settore ospedaliero. Un sistema su Bus in grado di interfacciarsi con cercapersone, telefoni fissi e cellulari. L'unico ad essere integrato esteticamente con una serie civile: Plana, in tre materiali, più di duecento funzioni e trenta colori.



**VIMAR**

energia positiva





# In questo numero

## Eikon Next

### 4 Ancora più Next

Eikon Next si arricchisce di cinque nuove combinazioni estetiche. Placche con cornice integrata identica ai tasti Next, sia per Classic che per Round.

## Referenze

### 8 Nero Eikon

In una casa che abbina gusto del cotto e piacere di un design moderno, entra Eikon con placca Nero ice.

## Plana Silver

### 10 Una scelta lucida

I gusti si evolvono, come la tecnologia. E per questo Plana porta una luce nuova in un segmento di mercato in continua trasformazione. Con Plana Silver.

## Plana Reflex

### 14 I colori sotto ghiaccio

I colori freschi, brillanti e cristallini hanno conquistato il mercato. E sono oggi il segno di Reflex.

## King Marine

### 16 La sfida del mare

Incontriamo Vimar nel cantiere navale che ha realizzato Desafio - la barca della sfida spagnola a Valencia.

## Illuminazione ed emergenza

### 18 Facciamo luce

Lampade segnapasso, di illuminazione e di emergenza. Tutte le soluzioni per Eikon, Idea e Plana.

## Tecnologia LED

### 22 Polveri di luce

Il segreto sta all'interno: nel chip, il semiconduttore luminoso. Così i LED punteggiano la nostra vita.

## Referenze

### 24 Vivere Next

Immersa nella campagna bolognese, una villa dai grandi spazi, abitata da Eikon Next e By-me.

## Isobox

### 27 Arriva l'alta capacità

Scatole ad alta capacità per montanti, linee esterne e per l'alloggiamento di apparecchiature. Coperchi paramalta in dotazione. E un nuovo nome per la gamma: Isobox.

## Comunicazione

### 30 La voce di Vimar

Dall'incisione sul prodotto alla campagna pubblicitaria. Dall'installatore al consumatore finale. I prodotti Vimar parlano in modo coerente a tutta la filiera coinvolta.

### 34 Humour

VIMAR POINT RIVISTA D'INFORMAZIONE TECNICA E ATTUALITÀ  
VIMAR SPA VIALE VICENZA 14 - 36063 MAROSTICA VI - TELEFONO 0424 488 600 - FAX 0424 488 188 - WWW.VIMAR.EU

DIRETTORE EDITORIALE PAOLO MAGGIOLO COORDINAMENTO UGO TESTONI

ART DIRECTOR ENZA FOSSATI GRAFICA COSETTA MAZZIERI

FOTO FULVIO BONAVIA - ALBERTO CAROLO - GIULIANO FRANCESCONI - GETTY IMAGES - JEAN PIERRE MAURER  
HANNO COLLABORATO ALESSANDRO BIGARDI - ANGELO MINUZZO - MARCO PREDEBON - LUIGI SGUARDO

# Ancora più **Next**

Eikon Next si arricchisce di cinque nuove combinazioni estetiche. Placche con cornice integrata identica ai tasti Next, sia per Classic che per Round. Una soluzione di design che crea un'amalgama cromatica raffinata e inusuale. E si affianca all'attuale gamma con cornice nera.



6 Nasce il **total look** di Eikon Next:  
tasti, apparecchi, cornice, tutto  
**modulato** sulle note dell'**Argento matt**. 9

**E**ikon Next, la serie civile per le abitazioni del nuovo millennio, a pochi mesi dal suo lancio sul mercato è già pronta a rinnovarsi. Vivace, in continua evoluzione, Next sa essere discreta e raffinata. Al fascino tecnologico dei tasti e dei dispositivi in Argento matt aggiunge **una cornice cromaticamente coordinata. Nasce così il “total look” di Eikon Next:** tasti, apparecchi, cornice, tutto modulato sulle note dell'Argento matt. Una soluzione di continuità che espande il valore e i significati della gamma Eikon Next, in un'innovativa chiave contemporanea.

### **Total look**

I due design di placca, l'elegante e rigorosa versione Classic e le forme morbide e arrotondate della versione Round, sono stati reinventati **in cinque affascinanti total look**. L'esclusivo cristallo **Argento mirror**, con finitura retrospettiva. Il sempre classico **acciaio Inox**,

al naturale, per un impianto che affermi con decisione il proprio carattere.

E le tre originali placche in metallo: l'**Argento matt** leitmotiv del total look, il regale **Titanio matt** e lo **Champagne metal**, per una variante glamour e ambiziosa. Metallo pressofuso, acciaio inox, cristalli sagomati a fuoco: materiali semplici dalle lavorazioni elaborate secondo una tradizione artigianale che danno vita a un elegante complemento d'arredo, una finitura di classe che sa chiudere il cerchio dello stile Eikon Next. La nuova gamma di placche va ad aggiungersi all'ampia scelta di finiture Eikon **con cornice grigio scura, per un totale di 95 diversi temi estetici**.

Veste ideale per le migliori soluzioni di arredo e architettura, Eikon Next è una piccola opera d'arte, discreta e funzionale, per ogni locale della casa. Sala, cucina, camera: Next sa essere ovunque si renda necessario.





**Next, anche per la cornice**  
Tasti, apparecchi e cornice: tutto in Argento matt. Sia per Classic che per Round.



Le **nuove placche** vanno ad **aggiungersi** alle finiture Eikon con **cornice grigio scura**. Per un totale di **95 temi estetici**.

Il comfort dei **comandi soft-action** è a portata di mano per regolare la luce all'ingresso.

Le **ridotte sporgenze** riducono al minimo l'impatto estetico dei tasti e il comando basculante è ottimizzato per muoversi con leggerezza e col minimo rumore.

### Design e tecnologia

Un brevetto Vimar protegge la tecnologia che lavora **sotto la veste Next** e assicura la massima qualità: cinematismi giunto-perno e geometrie a balestra ri-

pensate in modo da essere ammortizzate, ridotte in termini di rimbalzi elettrici e di usura, anche grazie a generosi aumenti delle quantità d'argento sui contatti. Sicurezza e comodità trovano naturale confluenza nella tecnologia Eikon, lo stato dell'arte in fatto di apparecchi di comando.

Next è comfort ed estetica. Un design così proiettato al futuro da non poter non portare con sé anche il meglio delle tecnologie domotiche, la vera rivoluzione nel residenziale del nostro tempo.



## Domotica By-me

Nella gamma Eikon Next sono disponibili **tutti i dispositivi del sistema domotico By-me**, in modo da coordinare esteticamente le automazioni di casa alla serie civile dell'impianto elettrico. Centrali di controllo e **videocitofoniche**, sistema **antintrusione**, **scenari**, e controllo dei **carichi** e del **clima** di casa. Tutta la domotica è alla portata di Next, sia con comandi a sfioramento, extra-piatti e in grado di riconoscere il tocco semplicemente sfiorando il tasto, sia con telecomando, per un comodo controllo di tutta la casa.

Eikon Next ammicca alla moda e alle nuove tendenze, ed entra con discrezione e con capacità di adattamento nella

nostra esperienza di vita quotidiana. **Si inserisce in qualsiasi contesto abitativo**, dalla villa di pregio al mini-appartamento, sempre con classe e col giusto coordinamento estetico.

I punti luce Eikon sono poco sporgenti, grazie al supporto ribassato, e **facili sia da installare che da cablare** grazie alla semi-trasparenza del supporto, che con una struttura a nido d'ape è in grado di conferire la massima robustezza strutturale.



## Domotica By-me

L'estetica Eikon Next si combina alla tecnologia By-me. Per offrire al mercato una soluzione domotica di alto profilo.

## E funzioni evolute

Il ventaglio di possibilità offerte dalla gamma Next spazia dai **tasti retroilluminati personalizzabili** al laser alle prese di corrente per ogni standard e livello di sicurezza, dagli apparecchi di **illuminazione d'emergenza** ai cronotermostati, dagli accessori per la **videocitofonia** alle centrali domotiche.

Una serie flessibile, capace di risolvere con classe tutte le esigenze di una casa evoluta. Ecco perché il total look di Eikon Next è la veste ideale per impianti tecnologici e innovativi che aspirino ad ottenere il meglio in fatto di **funzionalità, affidabilità e design**. Una miscela elegante in grado di giocare con diversi stili abitativi, espressione di una casa funzionale e confortevole nella vita di tutti i giorni ma fortemente proiettata al futuro.

## Cinque nuove referenze

A pochi mesi dal suo lancio Eikon Next presenta cinque nuove placche con cornice integrata Next.



### N07 Champagne metal

Cornice e comandi Next, placca Champagne metal. Un abbinamento raffinato.



### N13 Argento matt

Cornice, apparecchi e placca: tutto in Argento matt. Eikon Next nel suo total look.



### N14 Titanio matt

Next per comandi e cornice, Titanio matt per la placca. Il fascino della tecnologia.



### N81 Argento mirror

Cristallo per la placca, Next per apparecchi e cornice. Un sottile gioco di contrasti.



### N91 Inox naturale spazzolato

Il carattere dell'Inox naturale spazzolato, per sottolineare tasti e cornice di Next.



# referenze **Nero Eikon**

In una casa che abbina il gusto del cotto fatto a mano con il piacere di un design moderno, entra Eikon con placca in cristallo Nero ice. E tanti scenari gestiti dalla domotica By-me.

“Pavimenti in **cotto fatto a mano**. Punti luce **Eikon**. E domotica **By-me**.”

**Q**uando l'interior design prende una piega moderna, tecnologica, minimalista ma accogliente, declinandosi nei toni caldi del legno in contrapposizione all'arte contemporanea e ai vetri acidati, quale complemento d'arredo per vestire l'impianto elettrico non può esserci che Eikon. Placca Nero ice in cristallo stampato a goccia, apparecchi grigio scuro, retroilluminazioni verde brillante e illuminazione a led. Una miscela innovativa che si coordina armoniosamente con un

pavimento speciale, realizzato a mano dalla fornace del proprietario di casa, secondo una tradizione artigianale e una lavorazione di estremo prestigio.

## **Il cotto della Fornace Brioni**

Alessio, proprietario di questa villa di Gonzaga, rappresenta coi suoi fratelli la terza generazione della Fornace Brioni, un'azienda che da quasi cent'anni realizza a mano pavimenti e rivestimenti per il restauro di beni culturali di valo-





### Scenari

Da un solo punto luce si pilotano tutti gli scenari.

Sia quelli ambientali che quelli di ingresso e uscita, connessi con l'impianto antintrusione.



● Sono stati gli **scenari** – racconta il proprietario – a convincerci. ●

re, come musei, chiese e palazzi d'epoca, ma anche per ville moderne, convogliando in tecniche secolari una produzione all'avanguardia. Per il pavimento della sua casa Alessio

ha ovviamente scelto pavimenti più unici che rari: nella zona giorno un pavimento in **cotto fatto a mano**, levigato in opera e rettificato per un effetto senza fughe che si coordinasse all'arredamento moderno. Nella zona notte, al primo piano, un listello parquet in cotto posato a correre. Pavimenti di grande effetto, da intenditori.

### Tecnologia e tradizione



La casa oscilla tra il tecnologico e l'antico. Riscaldamento a parete, per un benessere totale e una diffusione del calore bilanciata, muri esterni isolati con **sughero e calce naturale**, per il miglior risparmio energetico, arredamenti accuratamente selezionati, **illuminazione con led** e faretti disposti ad arte per giochi di luce, sia in casa che in giardino. E tutta la vita domestica è gestita con la **domotica By-me**: “Sono stati gli scenari a convincerci”, racconta Alessio, “la possibilità di **controllare più ambienti con un solo tasto** è una delle funzioni domotiche più utili per noi. È comodo soprattutto perché **la casa è grande**, evita a me e mia moglie di dover fare il giro delle stanze per controllare se tutto è spento, per esempio.”

### Una casa domotica

La domotica non poteva certo mancare, e ora Alessio e Barbara sono soddisfatti di aver scelto By-me. Grazie alla **consulenza di Elettrozeta**, che ha seguito progettazione e installazione dell'impianto, sono in grado di controllare luci, automazioni, telecamere, cancelli, carichi, antintrusione e videocitofono. “L'impianto è completo di tutte le funzioni”, spiega Gabriele Azzoni, uno dei quattro soci di Elettrozeta, azienda con quasi 30 anni di esperienza ma composta di persone giovani, aggiornate alle nuove tecnologie e con grande voglia

● Le richieste di **impianti domotici** – secondo *Elettrozeta* – sono in **notevole crescita**. ●

di fare. “Proponiamo **la domotica come sistema ideale** per la gestione di qualsiasi impianto residenziale”, prosegue Azzoni, “le richieste per questa tecnologia sono in **notevole crescita**, non solo per le abitazioni di pregio, ma anche per gli appartamenti tradizionali.”

### Chi ha fatto cosa

Progetto: Architetto Marco Raimondi

Progettazione  
e installazione  
impianto elettrico: Elettrozeta Snc  
Gonzaga MN

Pavimenti: Fornace Brioni  
Gonzaga MN

Serie civile  
installata: Eikon

Sistema: By-me



# Una scelta **lucida**

I gusti si evolvono, come la tecnologia. E per questo Plana porta una luce nuova in un segmento di mercato molto esigente e in continua trasformazione. È una scelta lucida, in linea con nuovi stili abitativi. E in perfetta sintonia con la natura di Plana.





Il design semplice ed essenziale di Plana “nato e noto” per il tasto bianco assume una nuova veste. Mantenendo il **rigore delle sue forme** ed esibendo la funzionalità dei prodotti tra i suoi valori principali, Plana ha saputo farsi apprezzare anche in installazioni di prestigio e con elevato contenuto tecnico. Plana ora si reinventa e, in **perfetta coerenza con il suo progetto originario**, affianca alla versione con tasto bianco la nuovissima gamma Silver.

scelte cromatiche, non ha nulla da invidiare. Nasce così una nuova immagine, lo stile e il fascino che in colpo d'occhio sa rapire per novità, freschezza ed esclusività di concetti.

Torna alla mente l'origine del metallo nel suo stato più elevato e nobile, quello puro di quando è fuso. Plana Silver, in particolar modo nella sua versione clou è proprio questo: l'impianto elettrico, anche altamente tecnologico si veste dell'abito più cool: “**argento vivo**”.



“**Argento vivo**: è questa la natura di **Plana Silver**. Design semplice ed essenziale e **tasti lucidi**.”

### Plana diventa Silver

Plana Silver lancia la sua sfida, per competere da subito **in un segmento di mercato in veloce trasformazione**. Tasti di generose dimensioni e la particolare **finitura lucida**, di facile pulizia, di comandi e funzioni, rimane un elemento distintivo di Plana.

Il trattamento con **vernice ecologica** a base d'acqua e protettivo a reticolazione UV ad alta resistenza indica l'attenzione e la cura che è stata posta per lo sviluppo del progetto Plana Silver, la stessa che viene adottata per la messa a punto di una serie top di gamma, dalla quale, per completezza di funzioni e

### Argento vivo

Un nuovo look che raddoppia le varianti della gamma Plana a tasto bianco che già vanta ben **37 possibili scelte estetiche tra materiali, colori e finiture**.

**Sono così 74 le possibili combinazioni:** sei finiture nella gamma **metallo**, una proposta in **alluminio spazzolato**, tre in **legno naturale**, dodici proposte nella gamma colori **Reflex**, dodici placche in tecnopolimero e tre in tecnopolimero con finitura effetto legno.

Per un effetto di sicuro interesse in grado di garantire oltre a valide caratteristiche tecniche, le necessità di un ambiente moderno, anche in contesti do-



#### Verniciatura lucida

Trattamento con vernice ecologica a base d'acqua e protettivo a reticolazione UV ad alta resistenza.



Tasto **bianco o Silver**. Placca Reflex, metallo, legno o tecnopolimero. **74 scelte estetiche.**

ve l'architettura dei luoghi richieda un prodotto dalla forte personalità ed essenzialità delle forme, Plana bianca e Plana Silver è il sopraffino equilibrio.

#### Una serie di successo

Plana si conferma una serie dalle esclusive caratteristiche: un design ed uno stile particolare che "addolcisce la tecnologia" ed un'ampiezza di gamma che ne diversifica le opportunità di impiego.

La morbidezza delle forme, la decisione dei colori, "sottoghiaccio" nella versione Reflex, donano alle funzioni un ef-

fetto sottovuoto, quasi a garantire delle difese naturali, un prodotto in rete con il mondo, ma soprattutto per tutti i gusti. È sempre più elevata la potenzialità di **gradi-mento** anche presso arredatori, designer, architetti, che hanno a disposizione 37 fi-





# Plana Silver e domotica By-me: un perfetto abbinamento fra **estetica** e **tecnologia**.

niture e colori diversi per le placche e due finiture per apparecchi e funzioni: il classico bianco e l'innovativo Silver.

## Domotica By-me

Una gamma che anche grazie a By-me sa rispondere a tutte le possibili aspettative di un sistema domotico evoluto che consente la **gestione integrata dell'intera abitazione**: il collegamento "intelligente" tra di loro di innumerevoli funzioni, tramite un'unica centrale elettronica.

## Scenari

Svegliarsi e, con un semplice tocco, accendere la **luce**, alzare le **tapparelle** e ascoltare la musica preferita. Tornare a casa e ritrovare il **clima** preferito e un angolo di luce soffusa accesa.

Dormire ben protetti da un sistema **antintrusione** efficace ma discreto. Questo e tanto altro ancora.

## Centrale

Nella **centrale multimediale**, con display ad alta risoluzione a colori LCD, c'è già tutto.

Basta agire su **pochi tasti per programmare** tutte le azioni e disegnare gli scenari.

E quando le esigenze mutano, riprogrammarla è talmente semplice ed intuitivo che anche **l'utilizzatore finale può farlo** senza problemi. Una scelta di autonomia.

## Aperto a reti Konnex

Il sistema è stato pensato e sviluppato da Vimar, ma è **in grado di dialogare con reti Konnex**, standard internazionale per la building automation.

Ciò lo rende **aperto a futuri sviluppi** e permette l'inserimento di apparecchi By-me in reti Konnex e di apparecchi Konnex in impianti basati su By-me.



### Funzioni evolute

Per comfort, sicurezza, clima, gestione energia, controllo remoto: funzioni stand alone o sistema domotico By-me.



# I colori sotto ghiaccio

I colori freschi, brillanti e cristallini hanno conquistato il mercato. Ottenuti per la prima volta da Vimar grazie ad particolare tecnica di costampaggio, sono oggi il segno inconfondibile di Plana Reflex. In dodici, differenti tonalità di colore.

Una **base colorata** sotto e uno strato perfettamente **trasparente sopra**: nasce da qui l'**effetto Reflex**.





### Domotica semplice

Il design essenziale  
di Plana Reflex e il  
sistema domotico  
By-me: un'abbinata  
di semplicità e piacere  
di vivere la casa.



**N**ata per rispondere ai valori di semplicità e completezza, Plana continua la sua **storia di successi**. È entrata nel nostro quotidiano in modo insolito e straordinario. Plana è così, nella vita di tutti i giorni, decisa e discreta, capace di portare sempre qualcosa di nuovo. Non impone uno stile, ma interpreta un modo di essere, dove la **semplicità ha mille sfumature**, quelle dei giovani e meno giovani che hanno adottato uno stile di vita spontaneo e naturale. Valori, garbo e sensibilità fanno di **Plana Reflex** un'invitante opportunità da scegliere nel gusto che più ci piace, per sapore o per colore.

### Reflex: un mondo a sé

Nella gamma di 37 placche Plana, le 12 esclusive scelte Reflex rappresentano un mondo a sé. Piccoli capolavori in tecnopolimero. **Realizzati accoppiando due materiali**: una base colorata sotto e uno strato perfettamente trasparente sopra. L'effetto è quello di grande attualità, modaiolo da qualche anno, lanciato da **iMac** e da **Swatch**. È compiuta la **nobilitazione della plastica**, che con la sua produzione industriale, a partire dalla bachelite degli anni '20 negli Sta-

ti Uniti e nel Regno Unito, ha cambiato sostanzialmente forma ed impiego degli oggetti che ci circondano.

### Forme e colori

Plana Reflex è l'espressione, ben riuscita, di un'ardua **ricerca**: coniugare necessità tecniche ed estetiche con il valore intrinseco e la contemporaneità del materiale. Attualità: sapere cogliere il senso e lo stile dei nostri tempi. Una sostenibile **leggerezza di forme e colori**, una cauta matericità, che invita a

“La **plastica** diventa materia **nobile**. E punteggia le case che **amano il colore**.”

un contatto sdrammatizzato nella quotidiana ripetizione dei gesti. Una veste sobria che soddisfa la sempre più condivisa tendenza a presentare la tecnologia come utile **semplificazione** di attività altrimenti più complesse. Una tecnologia che non intende vendersi per ciò che sa fare ma per ciò che di utile potrebbe fare. Così è Plana, una completa gamma di funzioni di comando, regolazione e gestione **anche domotica** dell'impianto elettrico con By-me.



# King Marine La sfida del mare

Nel cantiere navale che ha realizzato Desafío – la barca della sfida spagnola a Valencia – vediamo come nasce e si sviluppa un progetto per la Coppa America. E scopriamo che il gruppo King Marine ha scelto Vimar come partner per gli impianti elettrici di molte sue imbarcazioni.

6 Nasce nei cantieri  
**King Marine**  
di Valencia  
l'imbarcazione della  
**sfida spagnola.**



**N**elle acque di **Valencia** ha trionfato quest'anno la prodigiosa imbarcazione del Team New Zealand, approdata in Coppa America grazie a una vittoria nella **Luis Vuitton Cup** maturata dopo aver superato la lunga serie di sfide culminate nello scontro con l'italiana **Luna Rossa**. Il cuore italiano ci vorrebbe far spende-

re parole ed elogi per l'imbarcazione di Patrizio Bertelli, che è riuscita ad esaltare e a far sognare nonostante il suo vento a favore si sia interrotto proprio durante la finale, ma una storia particolare ci dirotta, è proprio il caso di dirlo, verso altri lidi.





6 Nelle forniture per la **nautica** Vimar è **leader** riconosciuto in tutto il **mondo**.



## La sfida spagnola

Destinazione Spagna, più precisamente **Desafio**. La barca ibERICA, protagonista di un'avventura conclusasi a testa alta, è stata infatti concepita, progettata e costruita nei cantieri navali di **King Marine**, a Valencia. King Marine, che da oltre 15 anni costruisce imbarcazioni di grande pregio, **yacht e navi da crociera**, sceglie i prodotti **Vimar**, **primo fornitore mondiale nel settore**, come partner per la realizzazione di molti impianti elettrici di queste navi. Gli impianti elettrici non sono ovviamente presenti nelle barche da regata, ma Vimar, che è presente su molte imbarcazioni di altro tipo, ha per questo mondo **un'attenzione particolare**.

## I cantieri King Marine

Un mondo, quello delle **competizioni in mare**, in cui King Marine si inserisce con decisione, forte delle competenze e del possesso delle migliori **tecnologie** già collaudate per le imbarcazioni tradizionali. Per costruire uno scafo da regata di questo livello è infatti necessaria la più alta qualità in tutte le fasi di lavorazione. **Abilità artigiane** ai massimi livelli unite alle migliori tecnologie, per assicurare le prestazioni più elevate.

6 **Tecnologie** raffinatissime e **abilità artigiane**: così nasce **Desafio**.

### Carbonio e alluminio

Lo scafo e il ponte contengono 4.500 mq di fibra di carbonio, posati su una speciale struttura d'alluminio a nido d'ape.



### La sfida di Siviglia

Nella Luis Vuitton Cup 2007 Desafio è arrivato in semifinale, dopo le undici vittorie ottenute nelle regate del 2006.

## Il progetto Desafio

Desafio è un progetto complesso, basti pensare che solo lo scafo e il ponte contengono 4.500 mq di fibra di **carbonio** che per essere posati su una speciale struttura d'**alluminio a nido d'ape** hanno richiesto **60.000 ore di lavoro** da parte dei tecnici specializzati. I risultati? **11 vittorie** su 15 gare nel 2006, e quest'anno la **semifinale**. Un'altra stella, ovviamente marina, che si aggiunge ai successi del gruppo King Marine e un'ottima base di partenza per il loro futuro nelle competizioni velistiche.



# illuminazione ed emergenza Facciamo luce

Lampade segnapasso, di illuminazione e di emergenza: le soluzioni sono molte e per tutte le serie civili. Vediamo cosa Eikon, Idea e Plana offrono al mercato in fatto di comfort, sicurezza e possibilità di installazione.

6 Cresce la **gamma** di soluzioni per **illuminazione, emergenza e segnapasso.**



**N**ella gamma Vimar di apparecchi di illuminazione sono presenti lampade **segnapasso**, lampade di **illuminazione** e lampade di **emergenza**, tutte progettate per garantire il massimo in fatto di comfort e sicurezza. Ideali per essere utilizzate sia nel settore residenziale che in alberghi, ospedali e uffici, rispondendo a un'ampia varietà di applicazioni ed esigenze.

## **Flessibilità e sicurezza**

I prodotti Vimar dedicati all'illuminazione sono in grado di soddisfare diverse tipologie di impiego grazie all'ampio ventaglio di dispositivi: lampade segnapasso

a 1 e 2 moduli, lampade d'emergenza da 1, 3 e 6/7 moduli, torcia estraibile a 2 moduli, lampade d'illuminazione da 3 e 7 moduli. Per garantire **flessibilità di installazione** nel maggior numero di impianti. Il corpo delle lampade è in materiale **auto-estinguente**, non contribuisce ad alimentare eventuali incendi innescati, ad esempio, da un corto-circuito, ed è progettato per avere la massima resistenza agli urti frontali. L'utilizzo della gamma di illuminazione Vimar è favorito dall'impiego in **scatole da incasso** tonde 1 e 2 moduli e rettangolari 3 e 6/7 moduli, che spesso ven-

gono predisposte già al momento dell'installazione.

## Apparecchi d'illuminazione

Gli **apparecchi di illuminazione** a 6/7 moduli sono coordinati esteticamente con le tre serie civili da incasso, Eikon, Idea e Plana, in modo da consentire una perfetta integrazione con il resto dell'impianto elettrico e la massima adattabilità in qualsiasi tipologia di ambiente. Le lampade garantiscono un **elevato flusso luminoso** grazie alla progettazione di ottiche appositamente studiate per ottimizzare la distribuzione della luce.

Sono dotate di una lampada FD 4W G5 che garantisce 82 lumen, e sono disponibili **anche con dispositivo d'emergenza**, per mantenere l'illuminazione anche in caso di black-out.

La **batteria ricaricabile** e so-

6 Nuove **ottiche** garantiscono un **elevato flusso** luminoso.



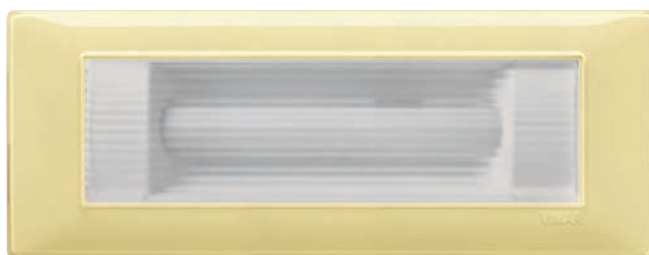
**emergenza**, la gamma Vimar è adatta a tutti quegli ambienti del residenziale e terziario dove vi sia l'esigenza di un'illuminazione che si attivi automaticamente in caso di black-out.

Le lampade di emergenza vengono solitamente installate **in prossimità del soffitto** di una stanza oppure **sul bordo di passaggi** dove vi siano dei gradini,

per assicurare un'efficace illuminazione e consentire libertà

### Novità per Plana

Apparecchio di illuminazione a 6/7 moduli. E lampade a led da 1 e 3 moduli, sia per illuminazione che con dispositivo d'emergenza.



stituibile al Ni-Cd offre autonomia luminosa per 1 ora e si ricarica in circa 12 ore: un tempo estremamente ridotto a parità di autonomia offerta.

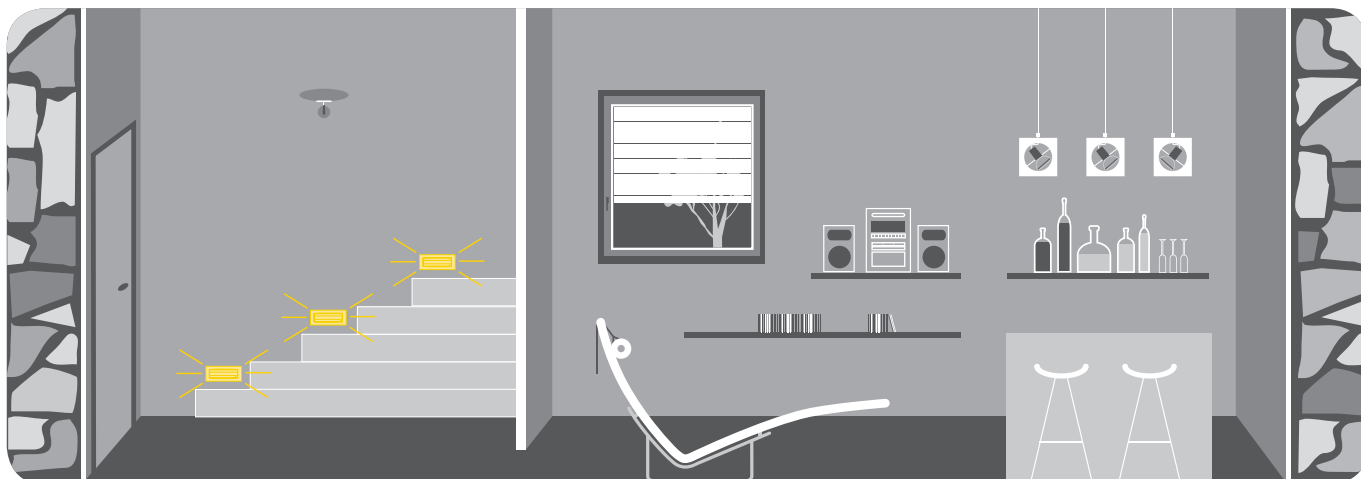
## Lampade d'emergenza

Per quanto riguarda le **lampade di**

di movimento in qualsiasi condizione di visibilità. **Eikon, Idea e Plana** hanno nella loro gamma lampade di emergenza provviste di apparecchio di illuminazione a

### Lampade segnapasso

Installate sul bordo di passaggi con gradini, garantiscono un'efficace illuminazione ed evitano le cadute accidentali.





### Lampade illuminazione di emergenza

Installate in prossimità del soffitto, consentono di ottenere un'efficace illuminazione per muoversi liberamente anche in caso di black-out.

6/7 moduli con **lampada fluorescente**, che in modalità emergenza ha un flusso luminoso da 29 lm. Nelle serie Eikon e Plana sono disponibili **lampade di emergenza a led** da 1 o 3 moduli, rispettivamente con flusso

luminoso da 3 e 22 lm: eleganti complementi per una luce a led ad alta efficienza: una ulteriore tutela in caso di interruzioni di corrente.

### Lampade segnapasso

Le **lampade segnapasso** sono un'ottima soluzione per individuare ostacoli in condizioni di scarsa visibilità e al buio, ma anche per tracciare il **percorso** nei corridoi illuminando i punti strategici all'altezza del pavimento, oppure per essere utilizzate come **luci di cortesia** nelle ore notturne.

Nella serie **Eikon** la lampada segnapasso è composta da led ad alta efficienza e dispone di luce regolabile su tre diversi livelli di intensità, a seconda delle

esigenze. Per **Plana** la lampada segnapasso offre luce orientabile e un fascio luminoso omogeneo diffuso dal frontale bianco opaco.

### Torcia elettronica portatile

Sono **lampade di emergenza portatili**, di soli 2 moduli (note come torcette), che chiudono la varietà di apparecchi di illuminazione di emergenza Vimar.



Rappresentano una soluzione in grado di soddisfare **due distinte necessità**: quella di poter contare su una lampada di **emergenza** di contenute dimensioni e quella di disporre di una piccola lampada **portatile** in grado di far fronte agli imprevisti quotidiani che richie-

6 Lampade **segnapasso** per tracciare un **percorso** preferenziale o come **luci di cortesia** per la notte. 9

### Segnapasso per Plana

Per **Plana** la lampada segnapasso offre luce orientabile, regolabile su tre livelli e un fascio luminoso omogeneo diffuso dal frontale bianco opaco.



dono luce nei posti più nascosti e, ovviamente, in caso di black-out.

Al mancare della tensione di rete infatti, grazie alla **batteria ricaricabile**, la torcetta si accende illuminando l'area circostante: in questo modo la si riconosce al buio, ci si può avvicinare con sicurezza, estrarla ed utilizzarla



la magari proprio per riattivare l'interruttore generale senza dover procedere a tentoni.

Le torce portatili dispongono tutte di **led ad alta efficienza** con ottica a fascio concentrato, di segnalazione integrata dello **stato di funzionamento**, e di **batteria sostituibile** al Ni-MH con un rapido tempo di ricarica per evitare che la batteria sia scarica proprio quando serve. L'**autonomia** delle torcette è di circa 2 ore e il flusso luminoso prodotto di 2 lm. Nel caso vengano installate in luoghi pubblici e si voglia impedirne furto o usi impropri, l'estrazione delle torcette **può essere bloccata** grazie a un'apposita vite interna.

### Un brevetto Vimar

Rispetto a prodotti simili presenti sul mercato, le torce Idea e Plana sono le **uniche** che possono essere ricaricate anche da prese P10, P11 e P17/11:



un **brevetto Vimar** che assicura maggiore flessibilità installativa. Le torce estraibili della serie **Eikon** sono caratterizzate dal profilo extrapiatto e dal meccanismo di estrazione push-push, che consente loro di uscire dalla sede con un leggero tocco sul fronte e un morbido movimento.

#### Torcia estraibile

Con un leggero tocco sul fronte, grazie al meccanismo push-push, si estrae ed è pronta a diventare una lampada portatile.

#### Illuminazione

	Lampada segnapasso a led	Lampada segnapasso a led	Lampada segnapasso a led	Apparecchio illuminazione
Moduli	1	2	3	7
Sorgente luminosa	led ad alta efficienza	led ad alta efficienza	3 led ad alta efficienza	lampada fluorescente
Assorbimento	1 W	1 W	1,5 W	7 W
Flusso luminoso	3 lm	3 lm	22 lm	82 lm
Resistenza agli urti	elevata	elevata	elevata	6,5 J
Installabile su pareti infiammabili	si	si	si	si
Serie civili	Eikon, Plana	Eikon, Plana	Eikon, Idea, Plana	Eikon, Idea, Plana

#### Illuminazione d'emergenza

	Lampada d'emergenza a led	Torcia estraibile a led	Lampada d'emergenza a led	Apparecchio illuminazione d'emergenza
Moduli	1	2	3	7
Sorgente luminosa	led ad alta efficienza	led ad alta efficienza	3 led ad alta efficienza	lampada fluorescente
Batterie ricaricabili fornite	Ni-MH	Ni-MH	Ni-MH	Ni-Cd
Batterie ricambio	art. 00910	art. 00910	3 AAA 1,5 V	art. 00911
Autonomia	2 h	2 h	1 h	1 h
Ricarica	48 h	48 h	15 h	12 h
Assorbimento (in ricarica)	1 W	0,5 W	0,5 W	7 W
Flusso luminoso	3 lm	3 lm	22 lm	30 lm
Resistenza agli urti	elevata	elevata	elevata	6,5 J
Installabile su pareti infiammabili	si	si	si	si
Serie civili	Eikon, Plana	Eikon, Idea, Plana	Eikon, Plana	Eikon, Idea, Plana

6 Led ad **alta efficienza**; segnalazione dello **stato** di funzionamento; batteria a **ricarica rapida** al Ni-MH. 9

# LED **Polveri** di luce

Il segreto sta all'interno. È nel chip, il semiconduttore luminoso: la luce allo stato solido. Così i LED punteggiano la nostra vita.

*(In collaborazione con Osram)*

tecnologia



**U**na notte che vi dovesse capitare di soffrire di insonnia, alzatevi dal letto e, senza accendere le luci, fate un piccolo esperimento scientifico. Girate per tutte le stanze della casa e contate **quante lucine colorate** vedete accese: da quelle della segreteria telefonica a quella del televisore, da quella del telefonino a quella del forno a microonde a quelle dell'impianto stereo. Vi accorgerete così, molto più di quanto possa sembrarvi di giorno, di essere **circondati da una miriade di piccoli dispositivi elettronici** che rispondono al nome di LED.

## **La luce del futuro**

Oltre al loro principale odierno mestiere di **"spie" luminose**, i LED (dall'inglese **Light Emitting Diode**, cioè diodo a emissione luminosa) stanno per diventare le lampadine del futuro.

Questi dispositivi sono già ovunque e appaiono anche nei **display** di informazione, dove i LED formano le parole "scorrevoli" e anche nelle **automobili**, dove hanno permesso di eliminare lampadine, lenti e riflettori parabolici nelle luci posteriori.



## Un flusso di elettroni

I LED sono costituiti da “**briciole**” di **semiconduttori** (materiali usati comunemente per costruire i chip dei computer) che, quando vengono attraversati da corrente elettrica, emettono luce visibile. **È sufficiente che** due sottili strati di materiale vengano messi a contatto: uno di essi presenta un eccesso di elettroni, l'altro

invece scarseggia di cariche negative, ma abbonda di cariche positive. Quando la corrente passa attraverso il semiconduttore, gli elettroni vengono “forzati” a ricongiungersi con le cariche positive, **emettendo così luce visibile**.

## Pochi consumi

La varietà di colori, la compattezza e la flessibilità dei moduli LED assicurano ampie **possibilità creative** nel design applicato a soluzioni innovative. Il **ridotto consumo** di energia elettrica e la **durata** estremamente lunga con la conseguente minima necessità di manutenzione consentono di realizzare applicazioni interessanti sul piano dell'economia di esercizio. L'eccellente affidabilità data dal ridotto assorbimento di potenza e dall'elevatissima **resistenza a urti e vibrazioni** garantisce sicurezza anche nelle condizioni operative più difficili.

## E molti utilizzi

Oggi le sorgenti realizzate con tecnologia LED hanno raggiunto **potenze di tutto rispetto**, e la loro emissione luminosa è spesso paragonabile a quella di alcune sorgenti tradizionali. L'utilizzo ampio e variegato dei LED si riscontra sia nelle **applicazioni custom**, dove i moduli LED vengono utilizzati per realizzare installazioni basate sull'**inventiva degli architetti**, sia negli innovativi apparecchi che utilizzano sorgenti luminose LED: DRAGONkit e DRAGONlight ideali per applicazioni domestiche come sottopensili, NAUTILUS degli incassi a pavimento in differenti colori o ancora HYDROSTAR che utilizzando sempre moduli LED con Golden DRAGON sono ideali per illuminare ambienti commerciali e mettere in **luce oggetti sensibili al calore**.

Oggi sono soprattutto **spie luminose**, ma avranno tantissime altre **applicazioni nel futuro**.



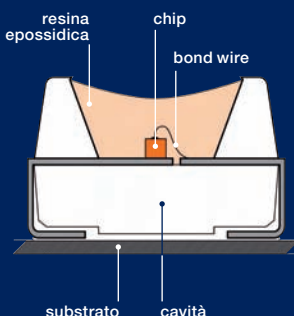
### Multicolor

La varietà di colori, la compattezza e la flessibilità dei moduli LED assicurano ampie possibilità creative nelle soluzioni installative.



## Tecnologia LED di Osram: efficace ed efficiente

A differenza delle lampade ad incandescenza, nelle quali la luce viene prodotta riscaldando un filamento, nei LED la luce è generata dal movimento degli elettroni all'interno di un materiale semiconduttore. In questo modo si ottiene luce di una determinata lunghezza d'onda (luce monocromatica) che spiega anche l'efficienza con la quale i LED generano luce colorata. Ecco alcuni vantaggi dell'impiego dei LED nell'illuminazione d'accento e decorativa.



- **Elevata efficienza cromatica**  
Non servono filtri e la luce emessa è colorata
- **Ridotto consumo di energia elettrica**  
Effetti straordinari anche a basse intensità luminose
- **Durata estremamente lunga**  
Limitata usura dei componenti
- **Bassi costi di manutenzione**  
Bassi consumi e lunga durata
- **Minima generazione di calore**
- **Elevata resistenza a urti e vibrazioni**  
Nessun componente fragile
- **Maggiore sicurezza**  
Doppio isolamento

OSRAM



# reference Vivere Next

Immersa nella campagna bolognese, fra viti e alberi da frutta, una villa dai grandi spazi, abitata da una ricerca sottile dell'essenzialità. Con Eikon Next per tutti i punti luce e By-me per il sistema domotico.



Immersa in **tenuta agricola** una grande **villa**.  
E all'interno di casa **design** e **tecnologia**.

**U**na tenuta nella provincia bolognese e tutt'intorno piccoli paesini nascosti da macchie di fitto bosco da cui spuntano a stento i tetti delle case e i campanili delle pievi.

**Immersa in un paesaggio di alberi da frutto**, file di vigneti ordinati con cura, prati verdi estesi a perdita d'occhio chiazzati solamente dai campi di fru-

mento in maturazione. Il cancello in ferro in stile rurale, d'altri tempi, rivela **un lungo viale alberato** che si stende tra le vigne della tenuta. Sullo sfondo, una fontana d'acqua si leva con un getto vaporizzandosi altissimo prima di rituffarsi nel laghetto do-





“In tutta la casa **Eikon Next**, con placca Classic in **Argento matt**. E sistema domotico **By-me**.”

#### **Argento satinato**

È la cifra di Eikon Next: tasti ed apparecchi in argento satinato, che sottolineano il design misurato e rigoroso della serie.

ve sguazzano le anatre e dove di tanto in tanto ci si dedica alla pesca.

### **Armonia con la tradizione**

In questa cornice bucolica si insedia con **armonia** una villa dai tratti moderni e tecnologici, capace di fondersi nel microcosmo circostante grazie a coerenti scelte estetiche e finiture come i **mattoni a vista** per decorare colonne e altri elementi della facciata, i pergolati in legno e i **coppi del tetto**, recuperati nel pieno rispetto dello stile originario della zona.

Gli esterni sono vivacizzati da ampi **portici** pensati per vivere al meglio casa e giardino durante la stagione estiva, mentre al primo piano si apre ver-

so le **vigne** una terrazza solarium. Sulla sommità del tetto un'**altana**, per una visuale completa di ogni angolo dell'orizzonte.

### **Apertura alla tecnologia**

All'interno ampi spazi e arredamenti di classe. Un look **minimalista** che segue le variazioni cromatiche del **bianco** delle pareti e del **legno** del pavimento a listoni.

**Ovunque e con discrezione tecnologia**, dagli elettrodomestici all'entertainment, e complementi di design per un ambiente sobrio ma deciso, personale ma ricercato.

**Illuminazioni a led** nei corridoi, eleganti lampade a sospensione per le due sale da pranzo e una **scelta d'autore** per l'ingresso e per il vano scale. Qui sono installate lampade in filo d'alluminio, con vivaci punti luminosi al loro interno che ricordano l'universo stellato quando so-

no accese e i cespugli spinti dal vento che rotolano nel deserto del Messico quando sono spente.

#### **Equilibrio**

Spazio e forme in soluzione di continuità: cromie delicate, materiali sobri, arredi essenziali, scelte di illuminazione.





### Design e tecnologia

Una lampada di raffinato design si segnala nella scala che porta al piano superiore. Mentre alle pareti Eikon Next pilota la domotica By-me.



## Vivere Next

Alle pareti opere d'arte contemporanea, monitor al plasma e come trait d'union **Eikon Next**, nella finitura Classic color Argento matt.

Un impianto elettrico con la serie civile Eikon che non poteva non essere completo di tutte le funzioni disponibili, arricchito dei suoi complementi più ricercati. Ovviamente domotico, ovviamente Next.

Per uno **stile di vita** ad alta tecnologia, dalle massime prestazioni e dal comfort totale. Uno stile di vita Next, che al fascino di tasti e funzioni aggiunge il controllo completo della casa By-me.

La risposta per una casa che si sveglia con chi la abita. Un semplice tocco e le luci si accendono, le tapparelle si alzano e l'impianto hi-fi inizia a suonare la musica preferita.

## In una casa By-me

Con la casa By-me è **tutto facile**. Si rientra da una giornata di lavoro per essere accolti da un buon **clima** e un angolo di **luce soffusa**. Si va a dormire con la sicurezza di un sistema **antintrusione** efficace e discreto.

By-me è presente in ogni locale della casa, è un collegamento intelligente di

tutte le funzioni non solo dell'impianto elettrico, ed è gestito tramite **un'unica centrale**.

Con la domotica Vimar si integrano in modo semplice e immediato le funzioni fondamentali di un **impianto evoluto**: il comando e la regolazione della luce anche con l'utilizzo di scenari, il comando della motorizzazione di porte, finestre, cancelli, l'impianto antintrusione, la programmazione e il controllo multizona del clima, il risparmio energetico. Il tutto anche **con telecomando** via telefono e sms.

## La centrale Eikon Next

Cuore di By-me è la centrale. Grande attenzione è stata rivolta al suo **design** e alla possibilità di scegliere la cornice tra materiali pregiati e diverse finiture, particolari che la differenziano da qualsiasi al-



Dalla **centrale By-me** si gestisce tutto: **videocitofonia**, **antintrusione** e **domotica**.

tro prodotto di videocitofonia, rendendola ideale per l'installazione in ambienti prestigiosi e in moderne soluzioni stilistiche.

**By-me nella veste Eikon Next** è il logico completamento delle soluzioni stilistiche e architettoniche adottate per questa villa bolognese.

Un'abitazione progettata con un profilo altamente tecnologico che sa essere elegante e accogliente, che ammicca oltre la pianura là dove le colline lentamente si diradano.

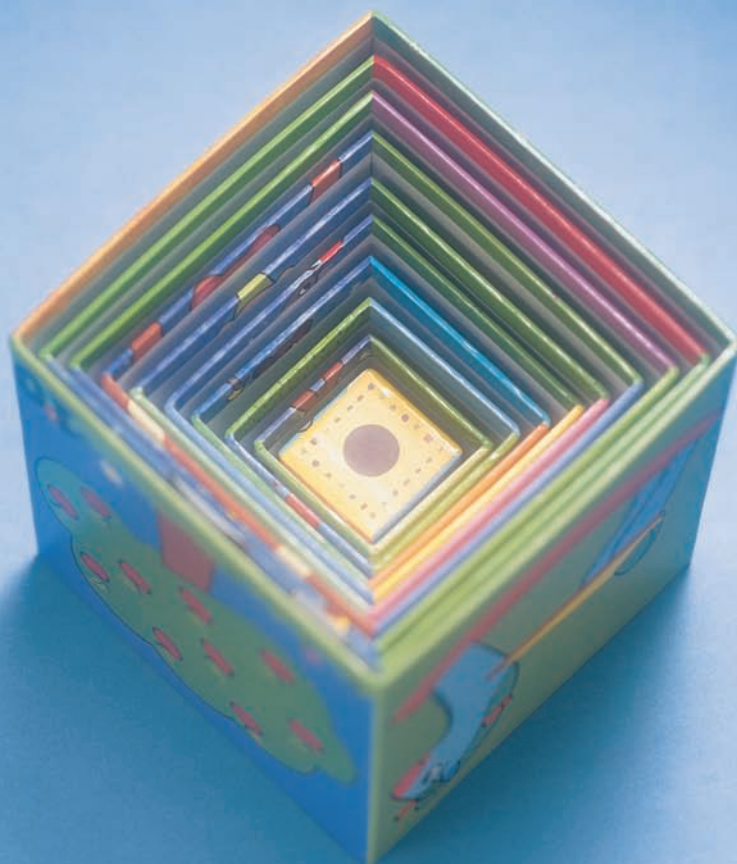




# Arriva l'**alta capacità**

Scatole ad alta capacità per montanti, attestazione di linee esterne e per l'alloggiamento di apparecchiature. Coperchi paramalta in dotazione. Tante innovazioni e un nuovo nome per tutta la gamma: Isobox, il sistema Vimar per scatole da incasso.

Isobox



“Scatole ad **alta capacità** per un mercato **in crescita**.  
E un nuovo nome di gamma: **Isobox**.”

**I**n Luglio 2007 Vimar lancia sul mercato una gamma di scatole da incasso che oltre ad ampliare e rinnovare la precedente, va a racchiudere, con il nuovo nome di **Isobox**, tutta la famiglia di scatole da incasso di derivazione e portafrutto per pareti in muratura e leggere. Le **scatole da incasso** non sono una novità per Vimar: anzi, grazie a un prodotto affidabile e progettato per avere la massima robustezza strutturale, hanno già saputo farsi conoscere e si sono diffuse sul mercato. Il succes-

so della gamma è focalizzato soprattutto sulle scatole da incasso portafrutto e sulle scatole per pareti leggere in cartongesso, segmenti questi in cui Vimar è tra i **leader di mercato**.

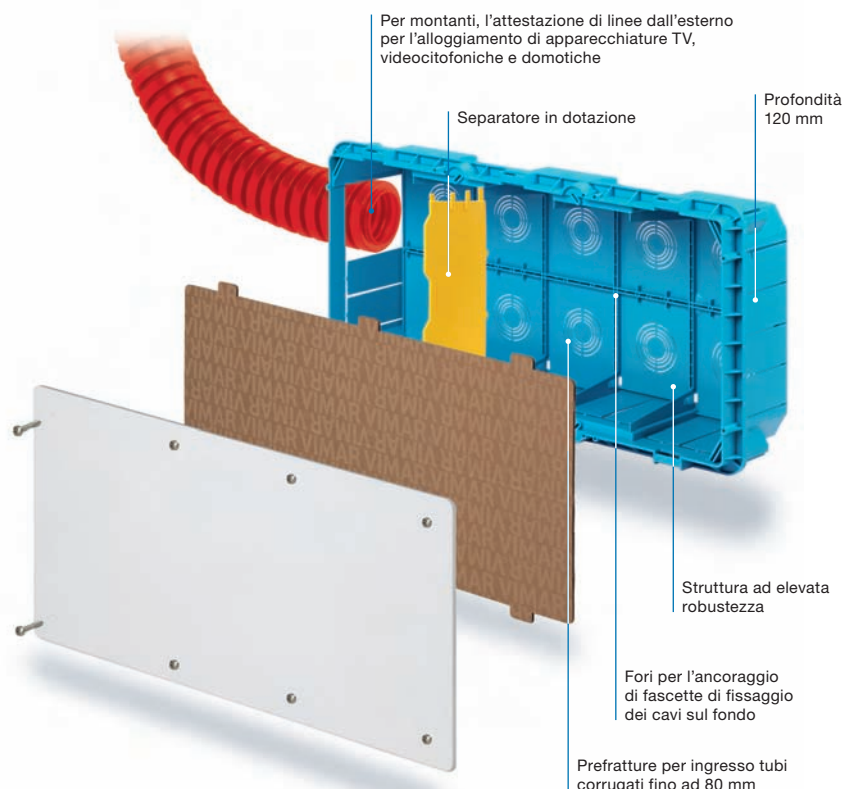
## **Un successo di mercato**

Il successo in questi segmenti è dato da alcuni **valori aggiunti** peculiari dei prodotti Vimar. Le scatole portafrutto offrono il maggior **volume interno** disponibile sul mercato: un vantaggio che aumenta la facilità di lavoro e velocizza le

Grande **volume** interno, **robustezza** strutturale, **prefratture** brevettate: un **successo** di mercato.

## Nuove scatole ad alta capacità.

V70207 (248 x 248 x 120 mm) e V70211 (515 x 248 x 120 mm).



## Isobox.

Nuovo sistema Vimar per scatole da incasso.

### Scatole di derivazione da incasso



Undici modelli brevettati, con possibilità di realizzare batterie multiple. E le nuove scatole ad alta capacità per installazioni che richiedono grandi volumi.

### Scatole da incasso per pareti in muratura



Scatola tonda e scatole rettangolari da tre a ventuno moduli. Un sistema completo per pareti in muratura. Massimo volume interno per i cablaggi.

### Scatole da incasso per pareti leggere



Scatola tonda, scatole da tre a sette moduli e scatola multifunzione da dodici/quattordici moduli. Alette di fissaggio in metallo.

## Multiswitch

Esempio di installazione di un multiswitch con 8+1 ingressi, 8+1 uscite passanti e 8 uscite verso le prese utente.



operazioni di cablaggio. La linea di scatole per pareti in cartongesso dispone invece di **prefratture a**

**ritenuta, brevettate Vimar**, che insieme a speciali alette fissano il tubo corrugato semplicemente infilandolo nella scatola. Inoltre, le fasi di montaggio e rimozioni della scatola dalla parete in cartongesso sono rese agevoli e funzionali grazie alle **alette in metallo** a serraggio progressivo: a scomparsa in fase di montaggio, da allentare durante la rimozione. Con la qualità che contraddistingue tutti i prodotti Vimar, le scatole da incasso hanno trovato largo riconoscimento sul merca-

to riuscendo nell'importante compito di farsi apprezzare da chi le usa quotidianamente.

## Isobox: la gamma cresce

Oggi la gamma, **cresce e si rinnova e diventa Isobox**. Un nome che richiama la serie protetta e stagna Iso-set, che non si limita a raccogliere l'eredità di quanto sinora realizzato, ma dà vita a una serie completa, innovativa, funzionale. L'obiettivo di Isobox è consolidare la posizione raggiunta nel tempo dalle scatole da incasso Vimar, fidelizzando sempre più i suoi utilizzatori e diventando un **referimento per completezza e qualità**.

## Alta capacità

Le scatole da incasso Vimar infatti rinnovandosi si rafforzano con **importanti migliorie tecniche**. La novità più significativa è l'offerta di **scatole ad alta ca-**

**pacità profonde** 120 mm e costruite con strutture ad elevate robustezza ideali non solo per apparecchiature **TV**, **videocitofonia** e per gli impianti elettrici tradizionali, ma anche per tutto il mondo **domotico**, grazie alle prefrazure sulle costole interne realizzate in modo da rendere agevole l'installazione di barre a guida EN50022. Le nuove scatole, nella versione 248x248 e 515x248 mm, sono inoltre dotate di prefrazure per l'ingresso di tubi corrugati fino a 80 mm e di separatori per la suddivisione dei circuiti elettrici inclusi nella dotazione di serie.

### Coperchio paramalta



Isobox è l'unica gamma sul mercato con scatole di derivazione da incasso ad avere, in ogni confezione, un **coperchio paramalta brevettato, usa e getta**: il coperchio è ad alta tenuta e non solo salvaguarda l'interno del contenitore, ma riduce anche i tempi di posa.

### Novità su tutta la linea

Tra i vantaggi e le peculiarità la gamma dispone di **viti del coperchio maggiorate** da 30 mm (6 mm in più rispetto al precedente) per favorire il fissaggio laddove l'intonaco abbia spessore irregolare o la scatola sia stata posizionata troppo internamente al muro. Inoltre, ogni scatola è dotata di **fori per l'ancoraggio di fascette** per il fissaggio dei cavi sul fondo, e una prefrazura interna garantisce il mantenimento della robustezza delle scatole durante l'installazione. Tutte queste caratteristiche vanno ovviamente **ad aggiungersi** a quelle già presenti nella precedente versione della gamma. Come le prefrazure laterali e sul retro a diametro differenziato, con dispositivo per il bloccaggio del tubo. O come il coperchio, ampiamente sporgente rispetto al bordo della scatola,

6 Per **videocitofonia**, apparecchiature **TV**, ma anche per gli **impianti domotici**: nuove scatole ad **alta capacità**.

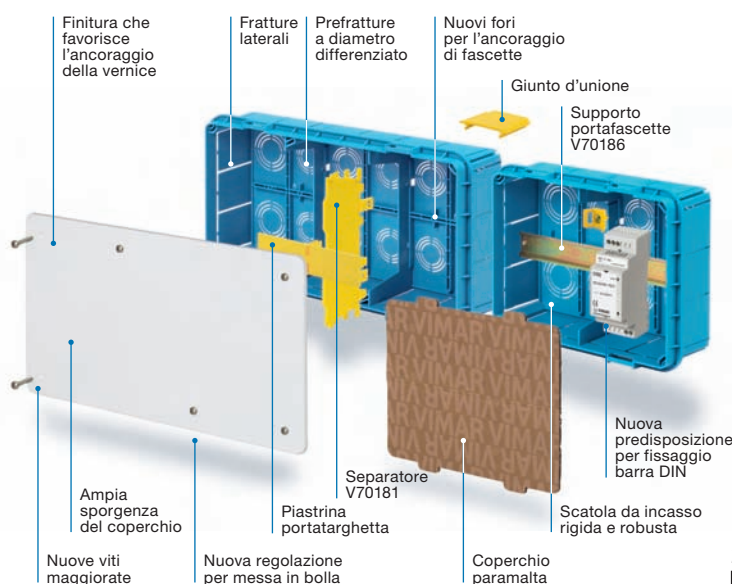
regolabile in modo da facilitare la messa in bolla e in grado di favorire la presa della vernice a muro.

### Gli accessori

Numerosi gli accessori previsti per **completare le funzionalità** e la versatilità delle scatole di derivazione da incasso Isobox: supporti portafascetta, giunti d'unione per realizzare batterie multiple di scatole, viti da 50 mm per il fissaggio in situazioni particolari e coperchi ad alta resistenza, fino a 20 J, disponibili per tutte le scatole. Inoltre sono disponibili separatori per la suddivisione dei circuiti elettrici personalizzabile tramite piastrina porta-targhetta, scrivibile per identificare e portare ordine nei diversi vani della scatola.

### Isobox: la gamma Vimar

La gamma Isobox offre **scatole tonde e rettangolari da tre a ventuno moduli** per pareti in muratura, scatole tonde da tre a sette moduli e multifunzione da dodici/quattordici moduli per pareti leggere. Scatole ad alta capacità per montanti, linee esterne e per l'alloggiamento di apparecchiature. Coperchi paramalta in dotazione. Tante innovazioni e un nuovo nome per tutta la gamma: Isobox, il sistema Vimar per scatole da incasso.





# comunicazione La voce di Vimar

Dall'incisione sul prodotto alla campagna pubblicitaria. Dall'installatore al consumatore finale. I prodotti Vimar parlano in modo coerente a tutta la filiera coinvolta. Per farsi riconoscere come marchio e far conoscere le qualità di prodotto. Vediamo come.



6 Dal **packaging** alla **campagna** pubblicitaria: un **filo diretto** per comunicare le **qualità** di prodotto.

**N**ella nostra quotidianità possiamo ritrovarci a utilizzare prodotti anonimi: non sappiamo chi li ha prodotti, com'è l'azienda, quali sono i **valori** che la contraddistinguono. Oggetti, strumenti semplicemente utili, ma anche dispositivi indispensabili che potrebbero per esempio essere preposti alla nostra sicurezza, che dovrebbero però rassicurarci per caratteristiche tecniche e

valori di progettazione e collaudo.

Si dovrebbero esigere maggiori rassicurazioni, come accade con i **prodotti di marca**, che ben esprimono tutti i concetti che stanno dietro la loro fisicità. Non si tratta solo di pubblicità, si tratta di poter chiaramente riconoscere i contenuti che accompagnano il prodotto e le ragioni per le quali si evidenziano caratteristiche e punti forza, anche con lo

stile della **comunicazione**. Così è per Vimar che, forte di un cata-

**Packaging**  
Essenziale nella grafica  
e completo nelle  
informazioni:  
un packaging pratico  
e coordinato per tutta  
la gamma.

logo di oltre 5.000 articoli prodotti in Italia, dell'esperienza di più di 60 anni di attività ed una forza lavoro di quasi 800 dipendenti, accompagna con un **continuum di informazioni** i propri prodotti dalla fabbrica alla casa di chi li sceglie per il proprio impianto.

6 Un **mix di mezzi** per offrire **informazioni** e **servizio** ai professionisti del settore.

## Packaging

I prodotti Vimar dopo il collaudo vengono confezionati in robusti imballi che ne garantiranno il trasporto, all'interno dei quali è contenuto il foglio istruzioni che indica caratteristiche e modalità di impiego.

## Cataloghi

Generosa è la produzione di cataloghi, brochure, depliant, pubblicazioni tecniche e listini che, continuamente aggiornati, rappresentano una delle principali **fonti di informazione**. Progettati e realizzati per rispondere alle necessità di una conoscenza generica o di uno specifico argomento, queste opere sono tutte caratterizzate dal uno standard grafico accuratamente studiato.



## Cataloghi on line

La grande quantità di informazioni in forma cartacea è composta di migliaia di pagine continuamente aggiornate, disponibili anche in forma digitale, all'interno di **www.vimar.eu**.

Una sezione è stata appositamente sviluppata per contenere **l'intera biblioteca** della documentazione. Ogni singola realizzazione può essere consultata o **scaricata** come file pdf. Un servizio per tutti gli operatori di settore ma anche per l'utente finale che intende documentarsi per la scelta del proprio impianto.



## Vimar Point

Vimar Point è l'House Organ, periodico di informazione su "cosa si muove in campo elettrico", un **appuntamento con le novità** dell'azienda, tenden-



## Immagine coordinata

Catalogo generale, listino, biblioteche tecniche, cataloghi di lancio: una comunicazione coordinata per gli operatori di settore.

## 6 L' **espositore da terra** modulare: per far conoscere **prodotti** e **sistemi** Vimar.

ze, impianti di prestigio realizzati con i prodotti Vimar.

### **www.vimar.eu**

Nel portale Vimar si trova molto di più. Un accurato e continuo investimento ha portato il sito aziendale, nato nel 1994 come tipico "sito vetrina", a diventare presto **uno dei portali di settore più visitato**, con i suoi oltre 150.000 accessi al mese e la considerevole mole di dati e informazioni, il portale **vimar.eu** continua a distinguersi per l'elevato gradimento. Al suo interno si trova una presentazione dell'azienda, una sezione dedicata all'utente finale per la scelta del suo impianto, un catalogo tecnico on-line che per ogni articolo, identificabile con il **motore di ricerca** per codice e descrizione, seleziona tutta la documentazione tecnica e commerciale esistente, listino prezzi compreso.

È inoltre possibile, con la funzione "**carrello della spesa**", preparare elenchi materiale e preventivi **esportabili in pdf o excel**. L'intero catalogo è scaricabile per una navigazione off-line.

### **Il punto vendita**

La distribuzione attraverso i grossisti di materiale elettrico è supportata da una serie di strumenti di presentazione della gamma di prodotto: espositori da terra e da parete, pannelli, cartotecniche sul punto vendita, valigie campionario



6 Una **valigia campionario** completa per ogni **serie civile**.

### **Espositore da terra**

Un espositore da terra segnala l'offerta Vimar. In tante modularità abbinando comunicazione e prodotti.

e dimostrative, cartelle colori e cofanetti per la forza vendita.

### **In cantiere**



Quando il prodotto sta per essere installato, troviamo ancora il logo Vimar, il noto scudetto giallo nero incornicia il **cartello cantiere**, esposto all'esterno dello stesso, indica il nome dell'installatore che sta realizzando l'impianto.

Un altro modo per evidenziare i molti momenti di impiego di prodotti Vimar.



### **Promozioni**

Il nostro format di comunicazione segnala le promozioni in corso. Con poster e depliant da banco.





Le **fiere** sono **appuntamento** con il grande pubblico dei **professionisti**.

### Fiere

Per incontrare coloro che impiegano i prodotti Vimar, non c'è migliore occasione delle fiere, un momento importante durante il quale è possibile presentare le novità ed incontrare un grande **pubblico di professionisti**. Vimar ha sempre ritenuto questi momenti estremamente utili, investendo molte energie nella principale fiera di settore Intel prima, LivinLuce dal 2007 e in altre fiere importanti a livello nazionale, anche presso alcuni grossisti di materiale elettrico. Il 2006 ha visto inoltre la partecipazione di Vimar anche a manifestazioni dedicate all'interior design e al contract come **sponsor** delle realizzazioni dell'architetto Simone Micheli.

### Campagna stampa

Vimar comunica con un ampio target di utenti grazie a una **considerevole campagna stampa** sui principali periodici

destinati all'utente finale e ai professionisti: magazine, femminili, riviste di arredamento ed architettura, stampa tecnica. Alla campagna stampa si affianca una frenetica **attività di PR** con le varie redazioni delle testate per tenerle costantemente aggiornate sulle novità e su aspetti di particolare interesse per il lettore.

### Fiere

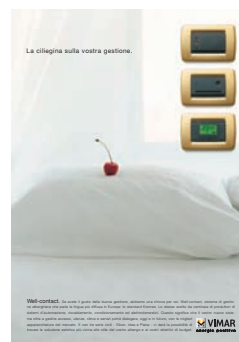
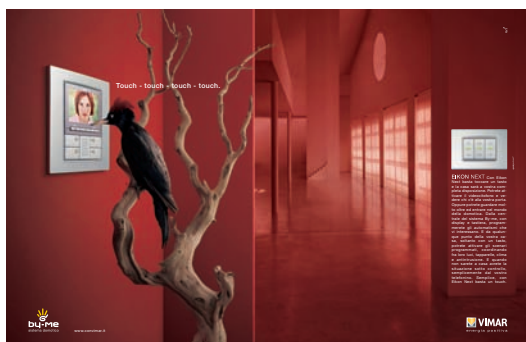
Un appuntamento con i professionisti del settore e un'occasione per presentare al mercato le novità di prodotto.

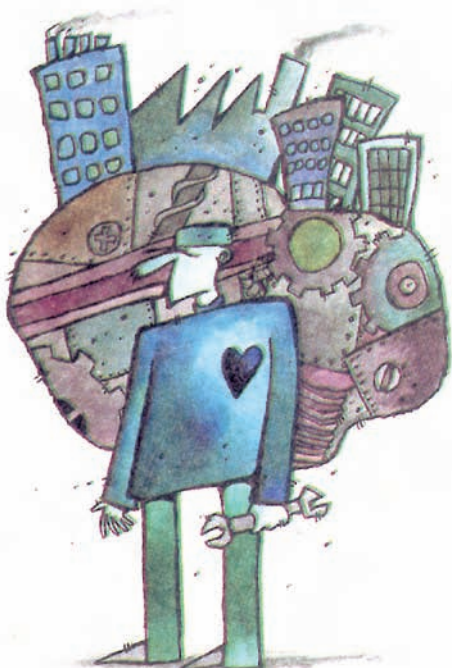
### Sponsorizzazioni



L'interesse per attività giovanili, sportive e ricreative porta Vimar ad avvicinarsi a questi momenti di aggregazione e a sostenerli nella loro organizzazione e realizzazione.

Un forte **investimento pubblicitario** sia su **stampa nazionale** che su **testate tecniche**.





DAVOUD AHMADI MOUNES  
IRAN - (29x19) - CARTOON



## Organizzazione commerciale

### Amministrazione e Stabilimento

Viale Vicenza, 14 - 36063 Marostica VI - Tel. 0424 488 600 - Fax 0424 488 188

### Direzione Commerciale

Via Villa, 46 - 20099 Sesto S. Giovanni MI - Tel. 02 244 175 33

### Uffici di Milano

Via Villa, 46 - 20099 Sesto S. Giovanni MI - Tel. 02 244 175 33 - Fax 02 240 6823

### Uffici di Bologna

Via Azzurra, 41 - 40138 Bologna - Tel. 051 63 60 649 - Fax 051 429 2698

### Uffici di Prato

Via Traversa Fiorentina, 6 - 59100 Prato - Tel. 0574 633 091 - Fax 0574 634 053

### Uffici di Genova

Via Maurizio Sacchi, 4/2 - 16131 Genova - Tel. 010 529 9514 - Fax 010 351 3268

### Uffici di Roma

Via della Magliana, 872/B - 00148 Roma - Tel. 06 651 92 888 - Fax 06 651 92 667

### Uffici di Napoli

Centro Meridiana "Torre Antares" 3° piano sub 50 - Via Napoli, 125 - 80013 Casalmuovo NA  
Tel. 081 317 6189 - Fax 081 521 0890

### Uffici di Bari

Via Papa Giovanni Paolo I, 8/E - 70124 Bari - Tel. 080 561 6630 - Fax 080 509 3314

### Uffici di Palermo

Via Regione Siciliana, 3414 - 90145 Palermo - Tel. 091 694 4205 - Fax 091 694 4209

### Piemonte (escluso Novara e Verbania), Valle D'Aosta

Progress srl - Via Michelangelo Buonarroti, 15 - 10126 Torino - Tel. 011 66 80 737 - Fax 011 66 80 689

### Como, Lecco, Lodi, Milano, Novara, Pavia, Sondrio, Varese, Verbania

Uffici di Milano - Via Villa, 46 - 20099 Sesto S. Giovanni MI - Tel. 02 244 175 33 - Fax 02 240 6823

### Bergamo, Brescia, Cremona, Mantova, Piacenza

Sarco di Piccione & Zucchini snc - Via Lunga, 51/B - 25126 Brescia - Tel. 030 373 3283 - Fax 030 373 3287

### Veneto (escluso Rovigo), Friuli Venezia Giulia, Trentino Alto Adige

Vimar S.p.A. - Ufficio commerciale sede - Viale Vicenza, 14 - 36063 Marostica VI - Tel. 0424 488 600  
Fax 0424 488 188

### Liguria

Uffici di Genova - Via Maurizio Sacchi, 4/2 - 16131 Genova - Tel. 010 529 9514 - Fax 010 351 3268

### Emilia Romagna (escluso Piacenza) e prov. Rovigo

Spina Giovanni - Via Azzurra, 41 - 40138 Bologna - Tel. 051 636 0709 - Fax 051 636 0966

### Toscana

Uffici di Prato - Via Traversa Fiorentina, 6 - 59100 Prato - Tel. 0574 633 091 - Fax 0574 634 053

### Marche, Umbria

Ducci Dalmazio & C. sas - Via Mario Pagano, 43 - 61032 Fano PU - Tel. 0721 861 410 - Fax 0721 860 610

### Abruzzo, Molise

P.I. Di Genova Duca - Via Vomano, 4 - 65016 Montesilvano (PE) - Tel. 085 745 54 - Fax 085 471 1334

### Lazio

Cancellieri & Avitabile snc - Via Ludovico di Breme, 21 - 00137 Roma - Tel. 06 868 022 33 - 06 868 022 35  
Fax 06 824 236

### Campania e prov. di Potenza

Uffici di Napoli - Centro Meridiana "Torre Antares" - 3° Piano sub 50 - Via Napoli, 125 - 80013 Casalmuovo NA  
Tel. 081 317 6189 - Fax 081 521 0890

### Puglia, Basilicata (escluso Potenza)

Ufficio di Bari - Via Papa Giovanni Paolo I, 8/E - 70124 Bari - Tel. 080 561 6630 - Fax 080 509 3314

### Agrigento, Caltanissetta, Palermo, Trapani

Punzo Impianti srl - Via Val Platani, 2 - 90144 Palermo - Tel. 091 522 131 - 091 517 286 - Fax 091 512 974

### Calabria

Luxel di Martire G. & C. sas - Via Svizzera, 12 - 88021 Borgia CZ - Tel. 0961 951 337 - Fax 0961 956 039

### Catania, Enna, Messina, Ragusa, Siracusa

Caruso Enrico - Via Ticino, 12 - 95027 S. Gregorio di Catania CT - Tel. 095 717 9265 - Fax 095 717 8975

### Sardegna

Agel snc - Via del Commercio, 23 - 09122 Cagliari - Tel. 070 285 671 - Fax 070 284 340

## Chiamare il numero verde per:

- spiegazioni sull'installazione e cablaggio dei prodotti VIMAR
- informazioni tecnico-commerciali e sulla rete di vendita
- segnalazioni di esigenze tecniche e d'installazione
- richieste documentazione tecnica

Il servizio è attivo nei giorni lavorativi (sabato escluso) con il seguente orario: 8.00-12.00 / 13.30-17.30 (16.30 il venerdì)

## Servizio numero verde



[www.vimar.eu](http://www.vimar.eu)

# Vuoi sapere cosa si muove in campo elettrico? Abbonati a **Vimar Point.**

**Se sei un titolare di partita IVA puoi ricevere Vimar Point gratuitamente. Compila e spedisce via fax al numero 0424 488 748 il coupon qui sotto.**



## **Richiesta di abbonamento gratuito a Vimar Point.** (Inviare al fax numero 0424 488 748)

(I dati contrassegnati con \* sono obbligatori)

Partita IVA\*

Ragione Sociale\*

Indirizzo\*  n°\*

Città\*  CAP\*

Nome

Cognome

Telefono  Fax

E-mail

Il trattamento dei dati che La riguardano viene svolto nell'ambito della banca dati VIMAR S.p.A. nel rispetto del D.lgs 196/2003. I Suoi dati personali potranno essere comunicati alla nostra rete agenti, istituti di credito, società di ricerca di mercato, società di informazioni commerciali, professionisti e consulenti. Potrà richiedere, in qualsiasi momento, la modifica o la cancellazione scrivendo a: Vimar SpA, viale Vicenza 14 - 36063 Marostica (VI).

Acconsento ☐ Data  Firma



Touch - touch - touch - touch.



**EIKON NEXT** Con Eikon Next basta toccare un tasto e la casa sarà a vostra completa disposizione. Potrete attivare il videocitofono e vedere chi c'è alla vostra porta. Oppure potrete guardare molto oltre ed entrare nel mondo della domotica. Dalla centrale del sistema By-me, con display e tastiera, programmerete gli automatismi che vi interessano. E da qualunque punto della vostra casa, soltanto con un tasto, potrete attivare gli scenari programmati, coordinando fra loro luci, tapparelle, clima e antintrusione. E quando non sarete a casa avrete la situazione sotto controllo, semplicemente dal vostro telefonino. Semplice, con Eikon Next basta un touch.

[www.convimar.it](http://www.convimar.it)

  
**by-me**  
sistema domotico



quickpartners+

 **VIMAR**  
energia positiva