



## Componenti comuni: Carta a transponder Mifare

**01817**

Serie civili / Serie civili View Wireless / Componenti comuni / Accessori

### Carta a transponder Mifare

Carta a transponder Mifare

### Stato prodotto

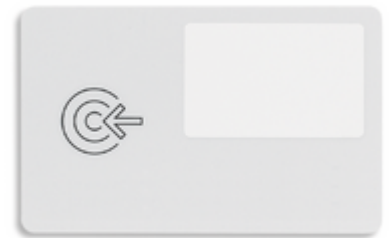
3 - Prod. gestito

### Q.tà minima ordine

1 NR

### Video

- [Configurazione e gestione da app](#)



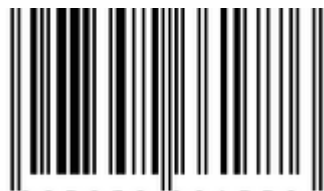
### Dati tecnici

- **Gruppo:** Sistemi di allarme, chiamate di emergenza e di segnalazione
- **Classe:** Quadro per sistema di rilevamento accessi
- **Attivazione elettronica:** Sì
- **Attivazione meccanica:** No
- **Attivazione biometrica:** No
- **Visualizzazione dello stato di attivazione:** No
- **Sistema radio:** Sì
- **Materiale:** Plastica

### Marchi

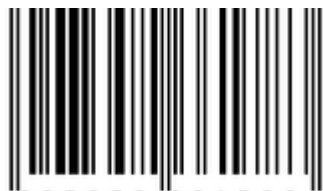
- 99. Direttiva RAEE ([download](#))

## Imballi



8 007352661776

**Codice** 8007352661776  
**Qtà** 1 NR  
**Dim.** 8,5x5,5x0,1 [cm]  
**Peso** 5,4 [g]



8 007352661783

**Codice** 8007352661783  
**Qtà** 5 NR  
**Dim.** 12,2x7,9x3,3 [cm]  
**Peso** 47,8 [g]

## Legal

Vimar si riserva il diritto di modificare in ogni momento e senza preavviso le caratteristiche dei prodotti riportati. L'installazione deve essere effettuata da personale qualificato con l'osservanza delle disposizioni regolanti l'installazione del materiale elettrico in vigore nel paese dove i prodotti sono installati. Per le condizioni di utilizzo delle informazioni presenti sulla scheda prodotto vedere [Condizioni di utilizzo](#).