



## PLANA: Plana-Placca 2M Reflex zaffiro+supp.

**OB14642.50**

Serie civili / Serie civili tradizionali / PLANA / Placche

### Plana-Placca 2M Reflex zaffiro+supp.

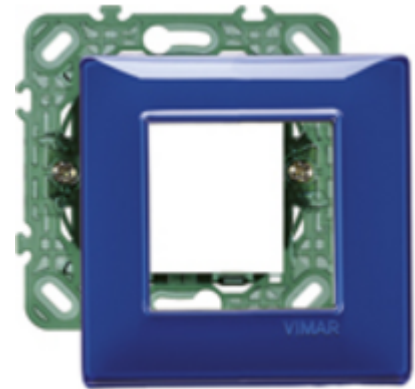
Placca 2 moduli completa di supporto, tecnopolimero, Reflex zaffiro

### Stato prodotto

2 - Prod. in eliminaz.

### Q.tà minima ordine

6 NR



## Dati tecnici

- **Gruppo:** Dispositivi di commutazione domestici
- **Classe:** Placca
- **Numero di unità:** 2
- **Direzione di montaggio:** Orizzontale e verticale
- **Numero di unità orizzontali:** 2
- **Numero di unità verticali:** 1
- **Numero dei moduli in orizzontale (per costruzione modulare):** 2
- **Numero dei moduli in verticale (per costruzione modulare):** 1
- **Con cornice di montaggio:** Sì
- **Adatto per scatola di canale sotterraneo:** No
- **Adatto per canale da incasso per apparecchi:** Sì
- **Adatto per installazione ad incasso:** Sì
- **Casella di testo/superficie di marcatura:** Sì
- **Materiale:** Plastica
- **Qualità del materiale:** Materiale termoplastico
- **Senza alogeni:** Sì
- **Protezione della superficie:** Non trattato
- **Tipo superficie:** Lucido
- **Colore:** Blu
- **Codice RAL (simile):** 5002
- **Trasparente:** No
- **Con coperchio a cerniera:** No
- **Grado di protezione (IP):** IP00
- **Tipo di fissaggio:** Fissaggio a morsetto
- **Larghezza:** 80,00 mm
- **Altezza:** 80,00 mm
- **Profondità:** 9,00 mm
- **Larghezza di montaggio:** 80,00 mm
- **Altezza della parte incassata:** 80,00 mm
- **Diametro del foro (apertura):** 0 mm

## Imballi



8 0 1 1 6 2 1 0 1 8 7 0 3

**Codice** 8011621018703  
**Qtà** 1 NR  
**Dim.** 14,6x15,6x4,4 [cm]  
**Peso** 60,93 [g]



8 0 1 1 6 2 1 0 1 8 7 1 0

**Codice** 8011621018710  
**Qtà** 6 NR  
**Dim.** 28,4x18,4x13,7 [cm]  
**Peso** 507,67 [g]

## Legal

Vimar si riserva il diritto di modificare in ogni momento e senza preavviso le caratteristiche dei prodotti riportati. L'installazione deve essere effettuata da personale qualificato con l'osservanza delle disposizioni regolanti l'installazione del materiale elettrico in vigore nel paese dove i prodotti sono installati. Per le condizioni di utilizzo delle informazioni presenti sulla scheda prodotto vedere [Condizioni di utilizzo](#).