



## Adattatori: Adattatore S11+2P11+P30+interrut. bianco

### OP00330.B

Installazione volante / Spine e prese / Adattatori / Adattatori civili

#### Adattatore S11+2P11+P30+interrut. bianco

Adattatore multiplo SICURY 250 V~, bianco - max 1500 W, interruttore 2P luminoso, spina 2P+T 10 A standard italiano S11, due prese 2P+T 10 A standard italiano P11 e una presa 2P+T 16 A standard italiano P30

#### Stato prodotto

3 - Prod. gestito

#### Q.tà minima ordine

5 NR

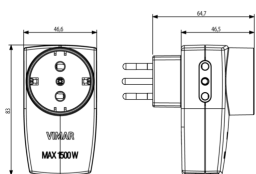
#### Istruzioni, Manuali, Documentazione

- [Scheda tecnica \(1252 kb\)](#)

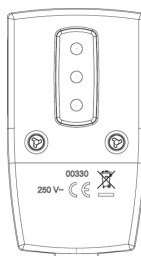
#### Video

- [Spot Installazione Volante](#)

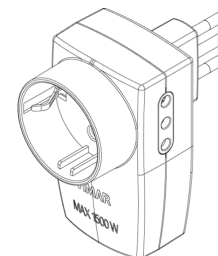
#### Disegni



Vista ingombri



Vista posteriore



Vista 3D



## Dati tecnici

- **Gruppo:** Dispositivi di commutazione domestici
- **Classe:** Adattatore
- **Tipologia:** Compatto
- **Con spina per AUS (AS/NZS 3112) (tipo I):** No
- **Con spina per BE/DE/NL/RU (contatto di protezione, tipo F):** No
- **Con spina per FR (pin di terra) (tipo E):** No
- **Con spina per UK/HK (BS 1363) (tipo G):** No
- **Con spina per IT (S/P 11):** Sì
- **Con spina per IT (S/P 17) (tipo L):** No
- **Con spina per USA/CA/CN (NEMA 1-15) (tipo A):** No
- **Con spina per USA/CA/CN (NEMA 5-15) (tipo B):** No
- **Tipo di presa:** Altro
- **Numero di porte USB:** 0
- **Colore:** Bianco
- **Tensione nominale:** 230,00 - 230,01 V
- **Corrente nominale:** 0,00 - 10,00 A

## Marchi

- 00. Marcatura CE - UE
- 99. Direttiva RAEE ([download](#))

## Imballi



**Codice** 8007352523517  
**Qtà** 1 NR  
**Dim.** 4,6x8,3x5,9 [cm]  
**Peso** 92,8 [g]



**Codice** 8007352524118  
**Qtà** 5 NR  
**Dim.** 24,4x13,9x10,1 [cm]  
**Peso** 561 [g]



**Codice** 8007352524125  
**Qtà** 65 NR  
**Dim.** 59,5x38,5x26,5 [cm]  
**Peso** 8.178 [g]

## Legal

Vimar si riserva il diritto di modificare in ogni momento e senza preavviso le caratteristiche dei prodotti riportati. L'installazione deve essere effettuata da personale qualificato con l'osservanza delle disposizioni regolanti l'installazione del materiale elettrico in vigore nel paese dove i prodotti sono installati. Per le condizioni di utilizzo delle informazioni presenti sulla scheda prodotto vedere [Condizioni di utilizzo](#).