



Adattatori: Adattatore mult. S11+2P11+P30 nero

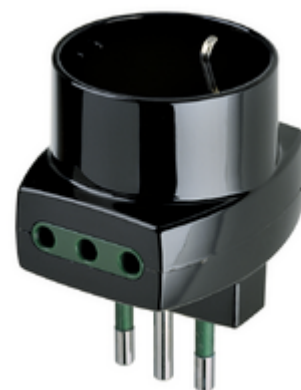
RI.00322N

Installazione volante / Spine e prese / Adattatori / Adattatori civili

Adattatore mult. S11+2P11+P30 nero

Adattatore multiplo SICURY 250 V~, nero - max 1500 W, spina 2P+T 10 A standard italiano tipo S11, due prese 2P+T 10 A standard italiano tipo P11 e una presa 2P+T 16 A standard italiano tipo P30 (contatti di terra laterali e centrale)

- Sicurezza: Protezione Bimbi Sicuri. Prese sicure con otturatore che impedisce contatti accidentali con le parti in tensione grazie al dispositivo Sicury



Stato prodotto

3 - Prod. gestito

Q.tà minima ordine

50 NR

Video

- [Spot Installazione Volante](#)

Dati tecnici

- **Gruppo:** Dispositivi di commutazione domestici
- **Classe:** Adattatore
- **Tipologia:** Compatto
- **Con spina per AUS (AS/NZS 3112) (tipo I):** No
- **Con spina per BE/DE/NL/RU (contatto di protezione, tipo F):** No
- **Con spina per FR (pin di terra) (tipo E):** No
- **Con spina per UK/HK (BS 1363) (tipo G):** No
- **Con spina per IT (S/P 11):** Sì
- **Con spina per IT (S/P 17) (tipo L):** No
- **Con spina per USA/CA/CN (NEMA 1-15) (tipo A):** No
- **Con spina per USA/CA/CN (NEMA 5-15) (tipo B):** No
- **Tipo di presa:** Altro
- **Numero di porte USB:** 0
- **Colore:** Nero
- **Tensione nominale:** 230,00 - 230,01 V
- **Corrente nominale:** 0,00 - 10,00 A

Marchi

- 00. Marcatura CE - UE
- 01. Marchio IMQ - Italia ([download](#))
- 98. Avvertenza per adattatori ([download](#))
- 99. Direttiva RAEE ([download](#))

Imballi



8 011621 016716



8 011621 022168

Codice 8011621016716
Qtà 1 NR
Dim. 4,5x7x5,3 [cm]
Peso 56,73 [g]

Codice 8011621022168
Qtà 50 NR
Dim. 35x22,5x15,5 [cm]
Peso 3.121,8 [g]

Legal

Vimar si riserva il diritto di modificare in ogni momento e senza preavviso le caratteristiche dei prodotti riportati. L'installazione deve essere effettuata da personale qualificato con l'osservanza delle disposizioni regolanti l'installazione del materiale elettrico in vigore nel paese dove i prodotti sono installati. Per le condizioni di utilizzo delle informazioni presenti sulla scheda prodotto vedere [Condizioni di utilizzo](#).